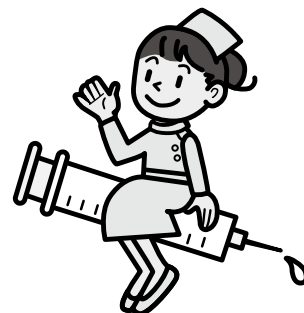


# 受けていますか？ 子どもの予防接種



府中市では、市内に住民票がある子どもの  
予防接種を行っています。

対象となる人は、母子健康手帳を持参し、  
実施医療機関で接種してください。

接種スケジュールは、かかりつけ医または  
健康医療課元気づくり係にご相談ください。

**料金 無料**

※接種対象年齢を過ぎると自費になります。

**実施医療機関** 表2のとおり

**問い合わせ先**

▽健康医療課元気づくり係（リ・フレ内・

☎47-13310）

▽健康づくり係（上下保健センター内・☎  
62-2231）

表1 市が実施する予防接種

予防接種（ワクチン）の種類	対 象
ヒブ	生後2か月～生後60か月未満の子
小児用肺炎球菌	
BCG	生後5か月～1歳未満の子
四種混合（ジフテリア・百日咳・破傷風・不活化ポリオ） または三種混合とポリオ	生後3か月～生後90か月未満の子
麻しん風しん	第1期…1歳の子 第2期…保育所・幼稚園などの年長児（小学校就学前の1年間）
水痘（水ぼうそう）	生後12か月～生後36か月未満の子 ※すでに水痘に罹患したことがある子は対象外です。
日本脳炎	第1期…生後6か月～生後90か月未満の子 第2期…9歳～13歳未満の子 ※平成19年4月1日以前生まれの人で未接種分のある人は20歳になるまでの間、接種することができます。
二種混合（ジフテリア・破傷風）	11歳～13歳未満の子
子宮頸がん予防	小学6年生～高校1年生相当年齢の女子 ※標準的な接種期間は中学1年生の間です。

表2 予防接種実施医療機関

医療機関名	所在地	電話番号	医療機関名	所在地	電話番号
和泉医院	府中町	☎41-2412	谷医院	府川町	☎45-1188
奥野内科医院	府川町	☎46-3500	鍋島内科医院	府中町	☎41-2086
金光医院	府中町	☎41-2938	府中北市民病院	上下町上下	☎62-2211
唐川医院	中須町	☎45-4030	府中市民病院	鶴飼町	☎45-3300
川崎内科医院	高木町	☎44-6001	府中中央内科病院	高木町	☎45-3200
河村内科胃腸科	府中町	☎47-6300	ほそや内科クリニック	中須町	☎40-0780
北川クリニック	元町	☎45-4572	三玉医院	上下町上下	☎62-3311
佐々木内科	中須町	☎52-6555	森信内科医院	広谷町	☎45-4041
佐野内科医院	鶴飼町	☎45-5310	渡辺内科医院	府川町	☎45-8637

※医療機関によって、実施している予防接種の種類が異なりますので、事前にご確認ください。