

社会資本総合整備計画 事後評価書

平成27年 3月 3日

計画の名称	府中市公園施設長寿命化計画策定事業		
計画の期間	平成25年度 (1年間)	交付対象	府中市
計画の目標			

府中市が管理する都市公園（5公園）の公園施設について、今後進展する老朽化に対して要する安全対策の強化および改築・更新費用の平準化を図る観点から、適切な施設点検、維持補修等の予防保全型維持管理へ転換し、既存ストックの長寿命化対策及び計画的な改築・更新を行うことで、安全性の確保やライフサイクルコストの縮減を図る。

計画の成果目標（定量的指標）

- ・市内に設置された都市公園（5公園）の老朽化が今後進展していくことから、機能低下とならないように公園施設の長寿命化計画を策定する

定量的指標の定義及び算定式

定量的指標の現況値及び目標値

備考

当初現況値 (H25当初)	中間目標値	最終目標値 (H25末)
0%	—	100%

長寿命化計画策定の進捗状況を算出する。
(進捗率=作業済み項目数/全作業項目数) ※対象公園数5（総合公園1、運動公園1、街区公園2、近隣公園1）

全体事業費	合計 (A+B+C)	4百万円	A	3百万円	B	0百万円	C	1百万円	効果促進事業費の割合 C / (A+B+C)	25.0%
-------	---------------	------	---	------	---	------	---	------	---------------------------	-------

事後評価

○事後評価の実施体制、実施時期

事後評価の実施体制	府中市まちづくり課において実施	事後評価の実施時期	平成26年度(事業終了後)
		公表の方法	市ホームページにより公表

1. 交付対象事業の進捗状況

交付対象事業

A1 基幹事業

番号	事業種別	地域種別	交付対象	直接 間接	事業者	道路種別	省略 工種	要素となる事業名 (事業箇所)	事業内容 (延長・面積等)	市町村名	事業実施期間(年度)					全体事業費 (百万円)	備考
											H25	H26	H27	H28	H29		
1-A-1	公園	一般	府中市	直接	府中市	—		府中市公園施設長寿命化計画策定事業	長寿命化計画策定N=5箇所	府中市						3	
											合計	3					

B 関連社会資本整備事業

番号	事業種別	地域種別	交付対象	直接 間接	事業者	省略 工種	要素となる事業名	事業内容 (延長・面積等)	市町村名	事業実施期間(年度)					全体事業費 (百万円)	備考	
										H25	H26	H27	H28	H29			
																0	
											合計	0					

番号	一体的に実施することにより期待される効果	備考
----	----------------------	----

C 効果促進事業

番号	事業種別	地域種別	交付対象	直接 間接	事業者	省略 工種	要素となる事業名	事業内容	市町村名 港湾・地区名	事業実施期間(年度)					全体事業費 (百万円)	備考
										H25	H26	H27	H28	H29		
1-C-1	公園	一般	府中市	直接	府中市	—	都市公園台帳整備事業	公園施設台帳整備 都市公園(N=5箇所)	府中市						1	
											合計	1				

番号	一体的に実施することにより期待される効果	備考
1-C-1	基幹事業とあわせて公園台帳整備を実施することにより、管理施設を的確に把握し、適正な維持管理を図る。	

※交付対象事業については、できるだけ個別路線ごとに記載すること。

2. 事業効果の発現状況、目標値の達成状況

I 定量的指標に関連する
交付対象事業の効果の発現状況

公園施設の長寿命化計画を策定したことにより、今後の各施設の整備（撤去・更新・補修等）をしていく優先順位等が、健全度の観点から明確になった。

II 定量的指標の達成状況	指標①（計画策定の進捗率）	最終目標値	100%	目標値と実績値に差が出た要因	平成25年度の単年度で5箇所の長寿命化計画を策定する目標であったが、3箇所（総合公園1、街区公園1、近隣公園1）のみの策定となった。これは、当初の想定以上に調査、解析を詳細に実施する必要が生じたことから、箇所数を減じたものである。
		最終実績値	60%		
	指標②	最終目標値		目標値と実績値に差が出た要因	
		最終実績値			
	指標③	最終目標値		目標値と実績値に差が出た要因	
		最終実績値			

III 定量的指標以外の交付対象事業の効果の発現状況
(必要に応じて記述)

3. 特記事項（今後の方針等）

公園施設長寿命化計画の策定ができなかった2公園及び本計画では対象としなかった公園についても、本計画以降も継続して長寿命化計画を策定する。公園施設長寿命化計画策定した公園については、計画的な整備（改築・更新）を実施し、利用者の安全を確保するとともに、利便性の向上を図っていく。

(図面)社会資本整備総合計画 事後評価

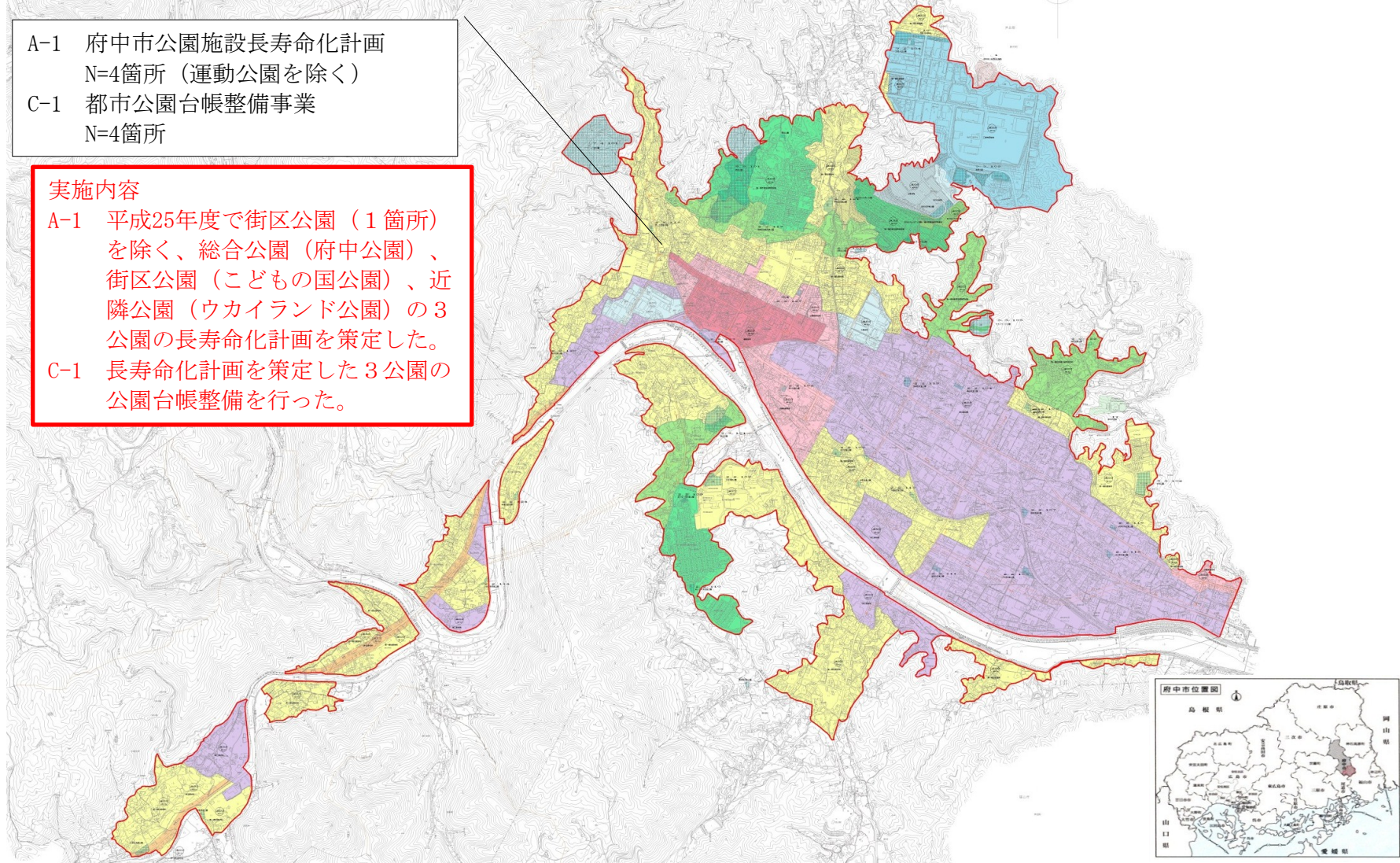
計画の名称	府中市公園施設長寿命化計画策定事業		
計画の期間	平成25年度(1年間)	交付対象	府中市

- A-1 府中市公園施設長寿命化計画
N=4箇所 (運動公園を除く)
- C-1 都市公園台帳整備事業
N=4箇所

実施内容

A-1 平成25年度で街区公園 (1箇所)を除く、総合公園 (府中公園)、街区公園 (こどもの国公園)、近隣公園 (ウカイランド公園) の3公園の長寿命化計画を策定した。

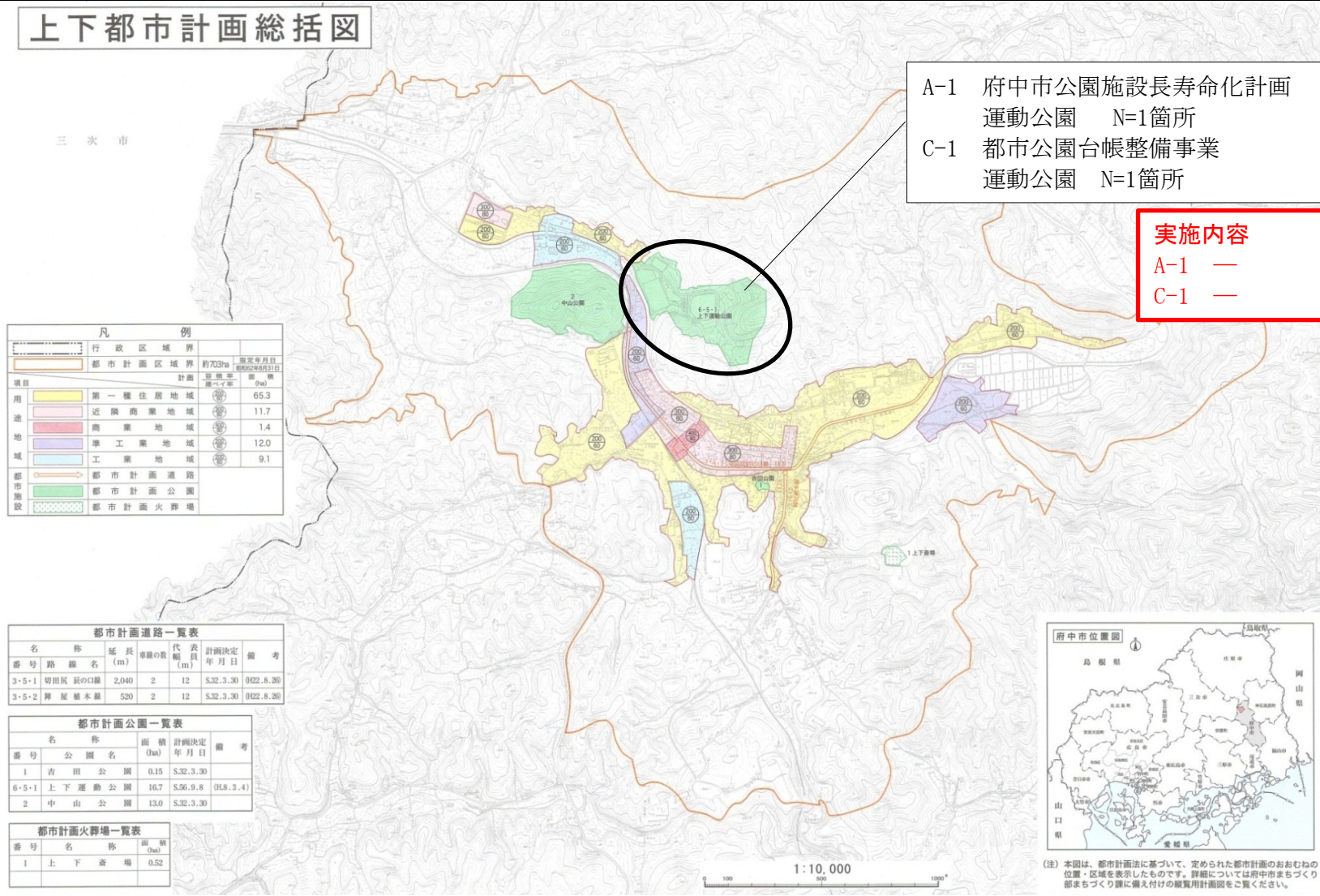
C-1 長寿命化計画を策定した3公園の公園台帳整備を行った。



(図面)社会資本整備総合計画 事後評価

計画の名称	府中市公園施設長寿命化計画策定事業		
計画の期間	平成25年度(1年間)	交付対象	府中市

上下都市計画総括図



A-1 府中市公園施設長寿命化計画
運動公園 N=1箇所
C-1 都市公園台帳整備事業
運動公園 N=1箇所

実施内容
A-1 —
C-1 —

行政区域界	都市計画区域界	約703ha	策定年月日	平成25年8月31日
第一種住居地域	近隣商業地域	商業地域	準工業地域	工業地域
都市計画道路	都市計画公園	都市計画火葬場		

番号	名称	延長 (m)	車線の数	代表員 (m)	計画決定年月日	備考
3-5-1	切用尻原の口線	2,040	2	12	S.32.3.30	(H22.8.20)
3-5-2	岸屋基木線	520	2	12	S.32.3.30	(H22.8.20)

番号	公園名	面積 (ha)	計画決定年月日	備考
1	吉田公園	0.15	S.32.3.30	
6-5-1	上下運動公園	16.7	S.56.9.8 (H.8.3-4)	
2	中山公園	13.0	S.32.3.30	

番号	名称	面積 (ha)
1	上下斎場	0.52



(注) 本図は、都市計画法に基づいて、定められた都市計画のおおむねの位置・区域を表示したものです。詳細については府中市まちづくり部まちづくり課に備え付けの閲覧用計画図をご覧ください。