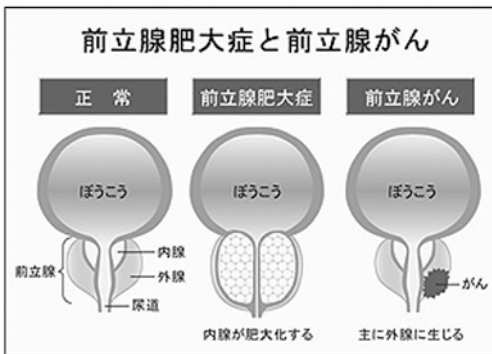


前立腺肥大症について

前立腺は、膀胱の下にあり、約15グラムのくるみくらいの大きさです。その中央を尿道が貫いています。



前立腺は前立腺液を分泌しており、前立腺液は精液の一部で、精子を保護し、精子に栄養を与えています。前立腺肥大症は、前立腺が大きくなる病気です。前立腺が大きくなると、次のような症状がでます。

①尿意を感じると、我慢ができません。かと言ってトイレに行っても、すぐには出ません。尿の勢いはなくなり、排尿に時間が掛かります。また、夜の排尿が2回以上の頻尿になります。

②膀胱にたまった尿を出し

切れず、膀胱に尿が残ります。残尿があると、細菌感染を起こしやすく、膀胱内に結石もできやすくなります。

③尿が出なくなり、少しずつ漏れていきます。

原因は、男性ホルモンと加齢が影響していますが、はっきりとしたことは分かっていません。60歳以上の人に多く、30〜40代にはまみられません。

治療方法は、症状の程度と、それによってどのくらい困っているかによって決まります。

◎薬物療法
▽尿道の圧迫を緩める作用
▽肥大した前立腺を小さくする作用

◎手術療法
▽内視鏡手術：尿道から内視鏡を入れ、前立腺を削って摘出します。

▽狭くなっている尿道に形状記憶合金（ステント）を入れて尿の通りを確保します。60歳を過ぎて、おしっこが出が悪くなったと感じたら、泌尿器科を受診してみてください。

文責 小島病院 大口泰助

夜間・救急医療機関	内容	医療機関名など	電話番号	診療・受付時間
	小児科	夜間医療 救急医療電話相談	福山夜間小児診療所(福山市三吉町南) こどもの救急電話相談	☎084-922-4999 #8000
精神科	救急医療 救急医療相談	三原病院(三原市中之町) 精神科救急情報センター(広島市安芸区)	☎0848-63-8877 ☎082-892-3600	毎日24時間 毎日24時間
	夜間医療	福山夜間成人診療所(福山市三吉町南)	☎084-982-9946	毎日19:30~23:00(外科の場合は要事前連絡)
全般	音声ガイドによる休日夜間などの当番医情報提供	広島県救急医療情報ネットワーク	県全域 ☎0120-16-9901	毎日24時間

※救急&予防サイト 《こどもの救急》 <http://kodomo-qq.jp>

11月	府中・新市・駅家地区の休日当番医						上下町の休日当番医	
	外科		内科		内科			
3日(土)	なんば医院(土生町) ☎43-6336	鍋島内科(府中町) ☎41-2086	小島病院(福山市駅家町) ☎084-976-1351	府中北市民病院(上下町上下) ☎62-2211				
4日(日)	府中市民病院(鵜飼町) ☎45-3300	ほそや内科クリニック(中須町) ☎40-0780	さとうファミリークリニック(福山市駅家町) ☎084-999-3103	府中北市民病院(上下町上下) ☎62-2211				
11日(日)	寺岡記念病院(福山市新市町) ☎52-3140	川崎内科医院(高木町) ☎44-6001	池田医院(福山市新市町) ☎51-2098	黒木整形外科リハビリテーションクリニック(上下町上下) ☎62-8200				
18日(日)	中川整形外科医院(中須町) ☎52-3033	なかはまハートクリニック(高木町) ☎46-0810	南坊井上内科循環器科医院(福山市駅家町) ☎084-976-0013	府中北市民病院(上下町上下) ☎62-2211				
23日(金)	内藤クリニック(福山市駅家町) ☎084-977-1070	府中市民病院(鵜飼町) ☎45-3300	佐野内科胃腸科医院(福山市駅家町) ☎084-976-1121	府中北市民病院(上下町上下) ☎62-2211				
25日(日)	せおクリニック(栗柄町) ☎40-0246	渡辺内科医院(府川町) ☎45-8637	寺岡記念病院(福山市新市町) ☎52-3140	府中北市民病院(上下町上下) ☎62-2211				

※変更されることがありますので、事前に医療機関へお問い合わせください。診療時間は9:00~17:00。