

国保 だより

一日人間ドックの申込が
始まりました。

申し込み期限

5月29日(金)

※定員になり次第締切



1日人間ドック実施期間

受診券を受け取った日から **令和9年3月31日(水)** まで
(令和8年度の途中に75歳になる方は75歳の誕生日の前日まで)

健診費用の一部を国保が負担します！

一日人間ドック

定員 **350** 人

生活習慣病を早期発見するための健康診
査とがん検診がセットになっています。

★助成額 **30,000**円

※料金は医療機関によって異なります。

対象 次の全てに該当する人

- ・府中市国保加入者
- ・国保税を完納している世帯の被保険者
- ・30歳から後期高齢者医療制度に加入するまでの人（30歳になる人は、誕生日前も受診できます）

一日人間ドック(脳検診あり)

定員 **150** 人

一日人間ドックと脳疾患の有無を調べる検査
がセットになっています。

★助成額 **45,000**円

※料金は医療機関によって異なります。

対象 次の全てに該当する人

- ・府中市国保加入者
- ・国保税を完納している世帯の被保険者
- ・40歳から後期高齢者医療制度に加入するまでの人（40歳になる人は、誕生日前も受診できます）
- ・令和7年度に府中市の脳検診ありの一日人間ドックを受診していない人

一日人間ドックの受診までの流れ

受診券の申し込み

「コールセンターへ電話」か「web」で申し込みしてください。
一日人間ドック、一日人間ドック（脳検診あり）の両方を申し込むことはできません。
各ドックには特定健診の検査項目が含まれます。

コールセンターへ電話で申し込み

予約専用コールセンター TEL：0120-489-422
月曜～金曜 9:00～17:00（祝祭日を除く）

webで申し込み

Web予約「[府中市けんしん予約ナビ](https://www.aitel-reservation.jp/fuchucity-hiroshima/)」で検索
<https://www.aitel-reservation.jp/fuchucity-hiroshima/>

受付期間 令和8年4月1日（水）～令和8年5月29日（金）



受診する日を医療機関に直接予約

受診券が到着してから受診が可能になります。
発送の都合上、5月下旬に受診券が届きますので、6月中旬以降の受診日で予約してください。

受診券が到着

受診の際には、ドックの受診券と特定健診の受診券の
両方が必要です。
大切に保管してください。

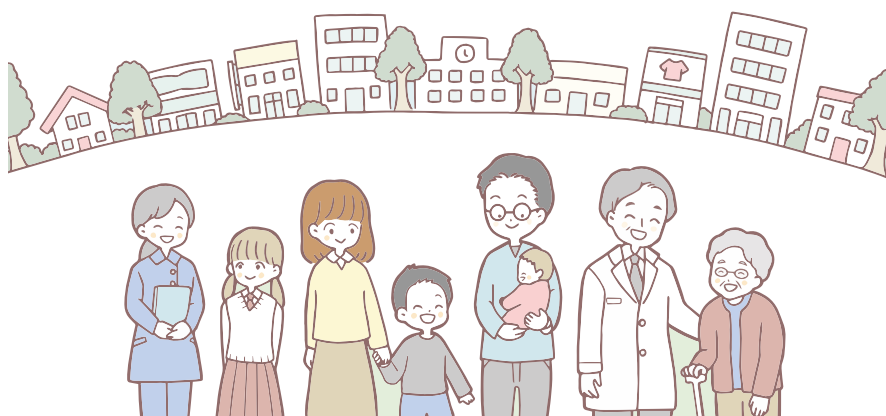


予約した日に忘れず受診

一日人間ドック実施医療機関

実施医療機関	胃部検査選択	自己負担額	
		人間ドック	人間ドック + 脳検診
奥野内科医院 ☎46-3500	内視鏡	7,000円	受診不可
佐々木内科 ☎52-6555	X線 内視鏡	6,300円	受診不可
府中市民病院 ☎45-3300	X線 内視鏡	6,400円	13,400円
府中北市民病院 ☎62-2211	X線 内視鏡	6,400円	13,400円
寺岡記念病院 ☎52-3140	X線 内視鏡	6,300円	12,200円
公立世羅中央病院 ☎0847-22-1127	X線	9,000円	18,200円
公立みつぎ総合病院 ☎0848-76-1111	X線	6,300円	15,500円
	内視鏡	8,500円	17,700円
中国労働衛生協会 福山北部健診センター ☎0120-55-6899	X線	4,700円	受診不可
中国労働衛生協会 福山本部健診センター ☎0120-55-6899	X線	4,700円	受診不可
	内視鏡	10,200円	

※婦人科検診は、一日人間ドックでは実施しません。府中市のがん検診で乳がん検診、子宮頸がん検診を受診してください。



人間ドックを受けない人も、 1年に1度、健診を受けましょう!!

知らないうちに進行し、治療に時間とお金がかかる生活習慣病

健診は体調や病気のリスクを正しく知る貴重な機会です。年に一度の健診を上手に利用してみませんか？

○府中市の国民健康保険に加入している40歳から後期高齢者医療制度に加入するまでの方には、5月下旬に特定健診受診券を送付しますので、受診券が届きましたら健診を受診してください。

※詳しくは4月に配布した「府中市健康診査のお知らせ」をご覧ください。



健診の実施医療機関の変更について

「府中市健康診査のお知らせ」の5ページに記載している国民健康保険の特定健診、基本健診、後期高齢者健診の実施医療機関について、変更がありました。

実施医療機関名	項目	変更前	変更後
唐川医院	府中市国保特定健診・後期高齢・基本健診	受診可	受診不可

受診の際はご注意ください。

問い合わせ先

- ・受診券の再交付に関すること：府中市役所 医療介護保険課 保険年金係 TEL:0847-44-9145
- ・健診の内容全般に関すること：リフレ 健康推進課 元気づくり係 TEL:0847-47-1310