

府中市立総合体育館防水改修工事

図面番号	図面名称
A-00	表紙・図面リスト
A-01	特記仕様書
A-02	特記仕様書No.2
A-03	附近見取図
A-04	配置図
A-05	既存B1階平面図、既存1階平面図
A-06	改修B1階平面図、改修1階平面図
A-07	既存2階平面図、既存屋根伏図
A-08	改修2階平面図、改修屋根伏図
A-09	現況南面立面図、現況西面立面図
A-10	現況北面立面図、現況東面立面図
A-11	トップライト部詳細図
A-12	トップライト部屋根下地詳細図
A-13	現況詳細図
A-14	改修詳細図
A-15	既存外構詳細図
A-16	

府中市建設部
都市デザイン課

株式会社 小西建築設計事務所

1級建築士事務所 広島県登録第221号第085号
専任建築士 大塚 規正
1級建築士登録第320842号

工事名	府中市立総合体育館防水改修工事	縮尺	NS	作成年月日	R08.02.20
図面名称	工事名称			図面番号	A-00
			A1-100%、A2-70.7%、A3-50%		

3 防水改修工事

① 降雨等に対する養生方法 [3.1.3] ※ 改修標準仕様書3.1.3(5) (7)～(9)による。

② 既存防水の処理 [3.1.4] [3.2.3、4、6] 既存保護層の撤去 ・ 行う (範囲 ※ 図示 ・) ・ 行わない
 既存防水層の撤去 ○ 行う (範囲 ※ 図示 ・) ・ 行わない
 既存露出防水層表面の仕上げ塗装の除去 (・ M4AS ・ M4AS1 ・ M4C ・ M4D1 ・ L4X)

3 既存下地の処理 [3.2.6] 既存下地の補修箇所形状、長さ、数量等 ※ 図示
 POS工法及びPDS工法 (機械的固定工法) の既存保護層を撤去し防水層を非撤去とした立上り部等の処理 ※ 改修標準仕様書3.2.6(4) (9) (a) ①～③による
 設備機器架台、配管受部、パラベット、貫通パイプ回り、手すり・丸理の取付部、塔屋出入口部等の欠損部及び防水層末端部の納まり部の処理 ※ 図示。ただし、図示が無いものは監督職員と協議する

① 塗膜防水 [3.6.2、3] 防水層の種類

工法	種別	施工箇所	仕上塗料		高日射反射率防水	備考
			種類	使用量		
○ P O X	※ X-1 ※ X-2 ※ X-1H ※ X-2H		※ 2成分シリコン樹脂系 ・ ふっ素樹脂系 ・ アクリルシリコン樹脂系	※ 主材料の製造所の仕様	・ 適用する	脱気装置 ○ 設ける 改修用ドレン ○ 設ける ・ 設けない
・ L4X	※ X-1 ※ X-2 ※ X-1H ※ X-2H		※ 主材料の製造所の仕様	・ 適用する	脱気装置 ・ 設ける	・ 設けない
・ P1Y	※ Y-2					保護層 ・ 設ける ・ 設けない
・ P2Y	※ Y-2					保護層 ・ 設ける ・ 設けない

X-1 (絶縁工法) の脱気装置の種類 ※ 主材料の製造所の仕様
 X-1 (絶縁工法) の脱気装置の設置数量 ※ 主材料の製造所の仕様 (個)

シーリング改修工法の種類 [3.7.2、3、3.7.7]
 ・ シーリング充填工法
 ○ シーリング再充填工法
 ・ 拡幅シーリング再充填工法
 ・ フリッジ工法
 ・ ボンドブローカー張り ・ 適用する ・ 適用しない
 ・ エッジング材張り ・ 適用する ・ 適用しない

シーリング材の種類、施工箇所
 下表以外は、改修標準仕様書表3.7.11による

施工箇所	シーリング材の種類 (記号)

仕上げを行わない施工箇所
 ・ 図示による ・ 打継目地
 シーリング材の目地寸法 ※ 改修標準仕様書3.7.3(1)による
 接着性試験 ※ 簡易接着性試験 ・ 引張接着性試験

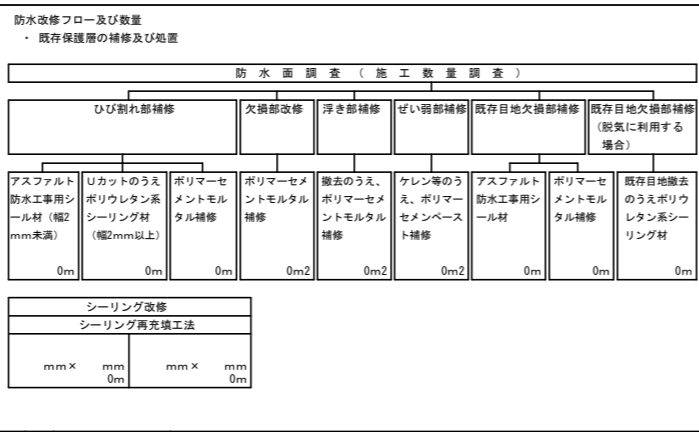
① とい [3.8.2、3] といの材質 ・ 配管用鋼管
 ・ 硬質ポリ塩化ビニル管
 ・ ルーフドレン
 ・ 表面処理鋼板 (表面及び裏面の塗膜の種類 ・)
 ○ アルミ製

ルーフドレン

種別	呼び
・ ろく屋根用たて形1型	※ねじ込み式 ・ 80 ・ 100 ・ 125 ・ 150
・ ろく屋根用横形1型	※ねじ込み式 ・ 80 ・ 100 ・ 125 ・ 150
・ バルコニー中継用	・ ねじ込み式 ・ 50 ・ 80 ・ 100
	・ 差し込み式 ・ 50 ・ 75 ・ 100
・ バルコニー用	・ ねじ込み式 ・ 50 ・ 80 ・ 100
	・ 差し込み式 ・ 50 ・ 75 ・ 100

① とい受け金物及び足金物の材質、形状及び取付け間隔 [3.9.2、3] ※ 改修標準仕様書表3.8.2により、溶融亜鉛めっきを行ったもの
 ・ 多雪地域 ・ 適用する
 防露材のホルムアルデヒド放散量 ※ F☆☆☆☆
 既存のといその他の撤去及び降雨等に対する養生方法 ※ 図示
 鋼管製の防露巻き ※ 改修標準仕様書表3.8.4による
 たてどい受金物の取付け ※ 図示

10 アルミニウム製笠木 [3.9.2、3] 種類 ・ オープン形式 (・ 押出250形 ・ 押出300形 ・ 押出350形)
 ・ 板材折曲げ形 (・ オープン形式 ・ シール形式)
 本体幅 () mm 板厚 (※ 2.0mm ・ mm)
 表面処理 種別 () 種
 色合等 ・ 標準色 () ・ 特注色 ()
 既存笠木等の撤去 ・ 行う (範囲 ※ 図示 ・) ・ 行わない
 下地補修の工法 ※ 図示
 板材折曲げ形の笠木の取付方法 ※ 図示
 笠木の固定金具の工法等
 1章 適用区分による風圧力の (・ 1 ・ 1.15 ・ 1.3) 倍の風圧力に対応した工法



1.3 屋根及びとい工事 (1.3.2.2、3)

施工箇所	板及びコイルの種類	塗膜の耐久性の種類、めっき付着量	厚さ (mm)	屋根葺き形式	備考
トップライト部	※ JIS G 3322 の屋根用コイル		0.4	・ 心木なし瓦葺き ○ 立平葺き ・ 蟻掛葺き ・ 積葺き	

下葺き材料 ○ アスファルトルーフィング 940
 ・ 改質アスファルトルーフィング下葺き材 (・ 一般タイプ ・ 複層基材タイプ ・ 粘着層付タイプ)
 積葺きの場合のけらば納め ・ つかみ込み納め ・ けらば包み納め
 工法 1章 適用区分による風圧力の (・ 1 ・ 1.15 ・ 1.3) 倍の風圧力に対応した工法
 雷止め ・ 設置する (施工箇所 ・ 図示 ・)

1.4 アルミニウム及びアルミニウム合金の表面処理 (1.4.2.1) (表 1.4.2.1)

種別	色合等	施工箇所 (成形板、笠木、建具以外)
AB-2	※ 標準色 () ・ 特注色 ()	とい
	※ 標準色 () ・ 特注色 ()	
	無着色	

2 鉄鋼の亜鉛めっき (1.4.2.2) (表 1.4.2.2)

表面処理方法	種別	施工箇所 (手すり、タラップ以外)
溶融亜鉛めっき	・ A種	
	・ B種	
	・ C種	
電気亜鉛めっき	・ D種	
	・ E種	
	・ F種	

図面名: 特記仕様書 No.2

縮尺: NS

作成年月日: R08.02.20

図面番号: A-02

工事名: 府中市立総合体育館防水改修工事

図面名称: 特記仕様書 No.2

縮尺: A1-100%, A2-70.7%, A3-50%

府中市建設部
都市デザイン課

株式会社 小西建築設計事務所

1 級建築士事務所 広島県登録第 221 号 0851 号
 管理棟 3 大塚 南正
 1 級建築士登録第 3 20842 号

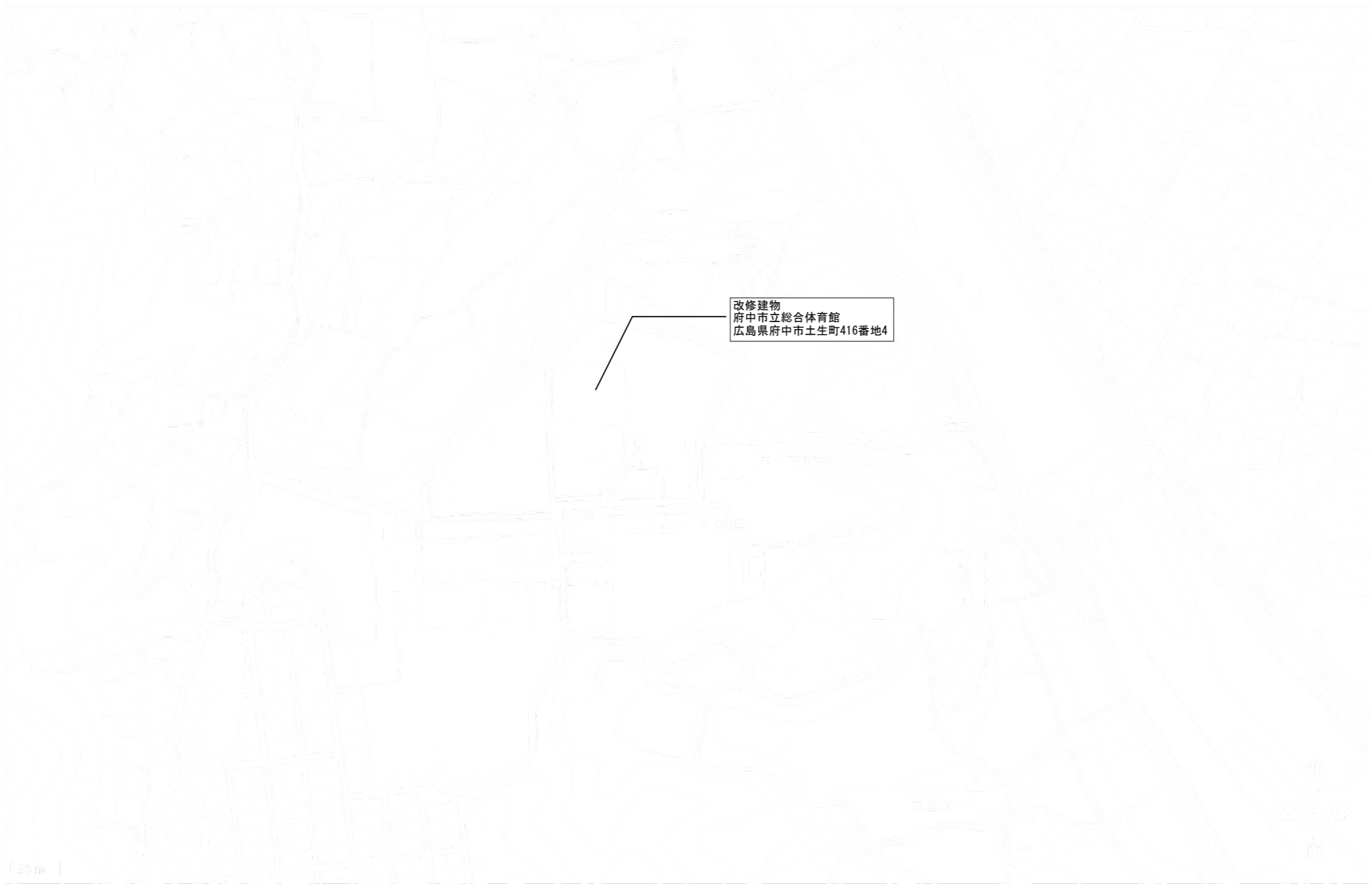
図面名: 特記仕様書 No.2

縮尺: NS

作成年月日: R08.02.20

図面番号: A-02

縮尺: A1-100%, A2-70.7%, A3-50%



付近見取り図

図名	
図面番号	
縮尺	
作成年月日	

府中市建設部
都市デザイン課

株式会社 小西建築設計事務所

1級建築士事務所広島県登録第221号第085号
管理建築士 大塚 雅正
1級建築士登録第320842号

工事名

府中市立総合体育館防水改修工事

図面名称

付近見取り図

縮尺

NS

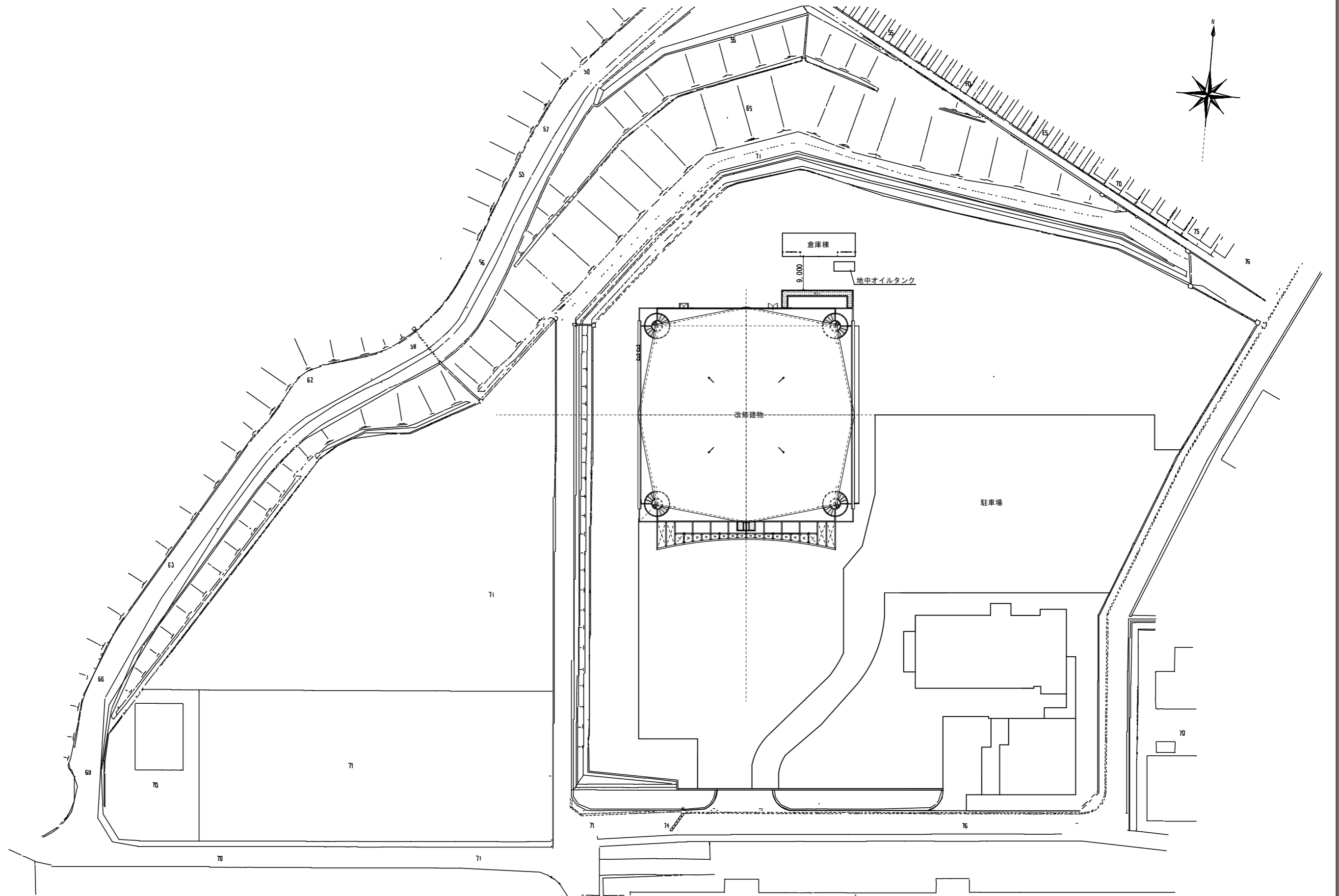
A1-100%、A2-70.7%、A3-50%

作成年月日

R08.02.20

図面番号

A-03



配置図 1/500

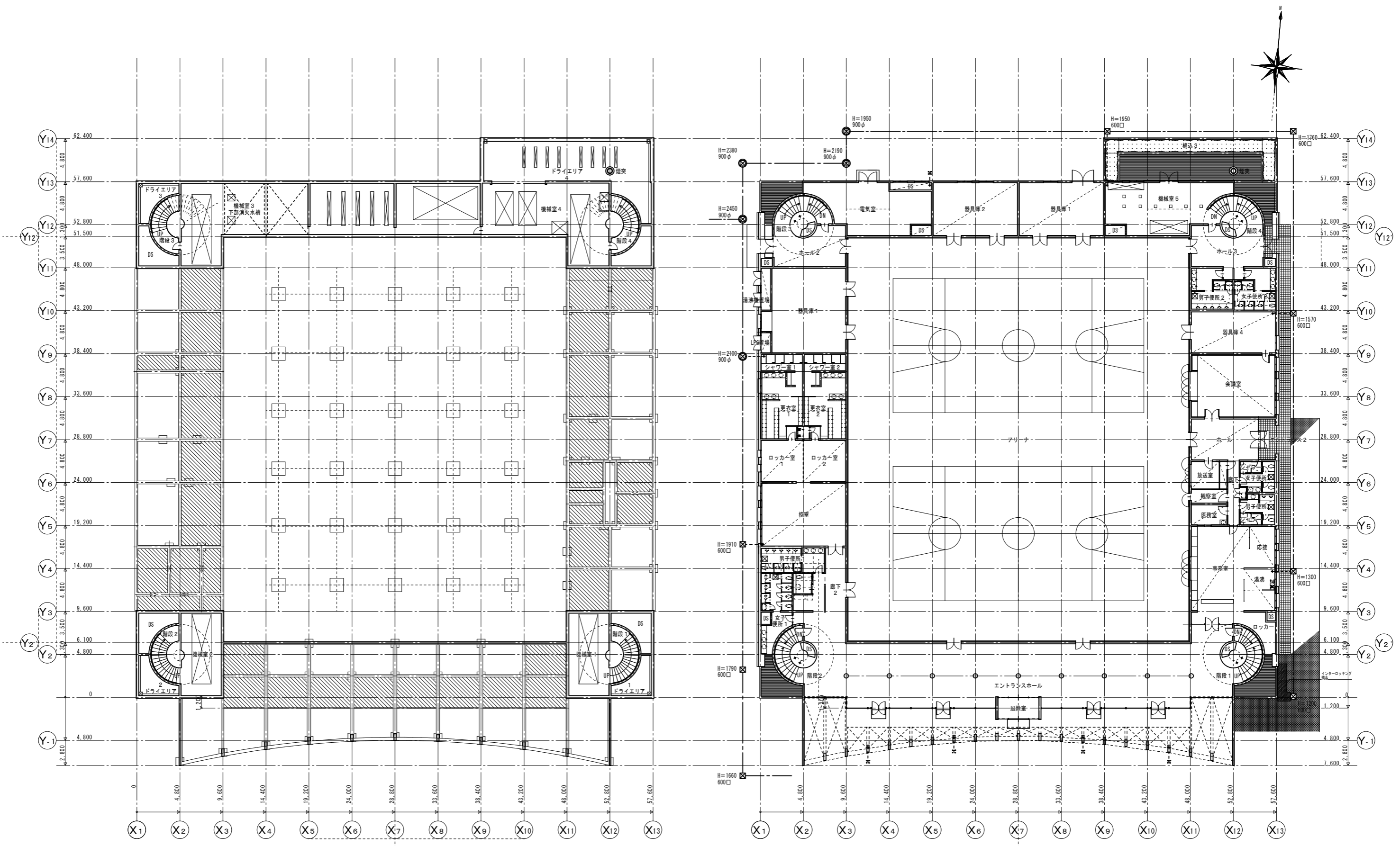
図名	配置図
縮尺	1/500
作成年月日	R08.02.20
図番	A-04

府中市建設部
都市デザイン課

株式会社 小西建築設計事務所
1級建築士事務所 広島県登録第221号 第085号
管理建築士 大塚 雅正
1級建築士登録第320842号

工事名
府中市立総合体育館防水改修工事
図番名称
配置図

縮尺
1/500
作成年月日
R08.02.20
図番
A-04



既存B1階平面図 1/200

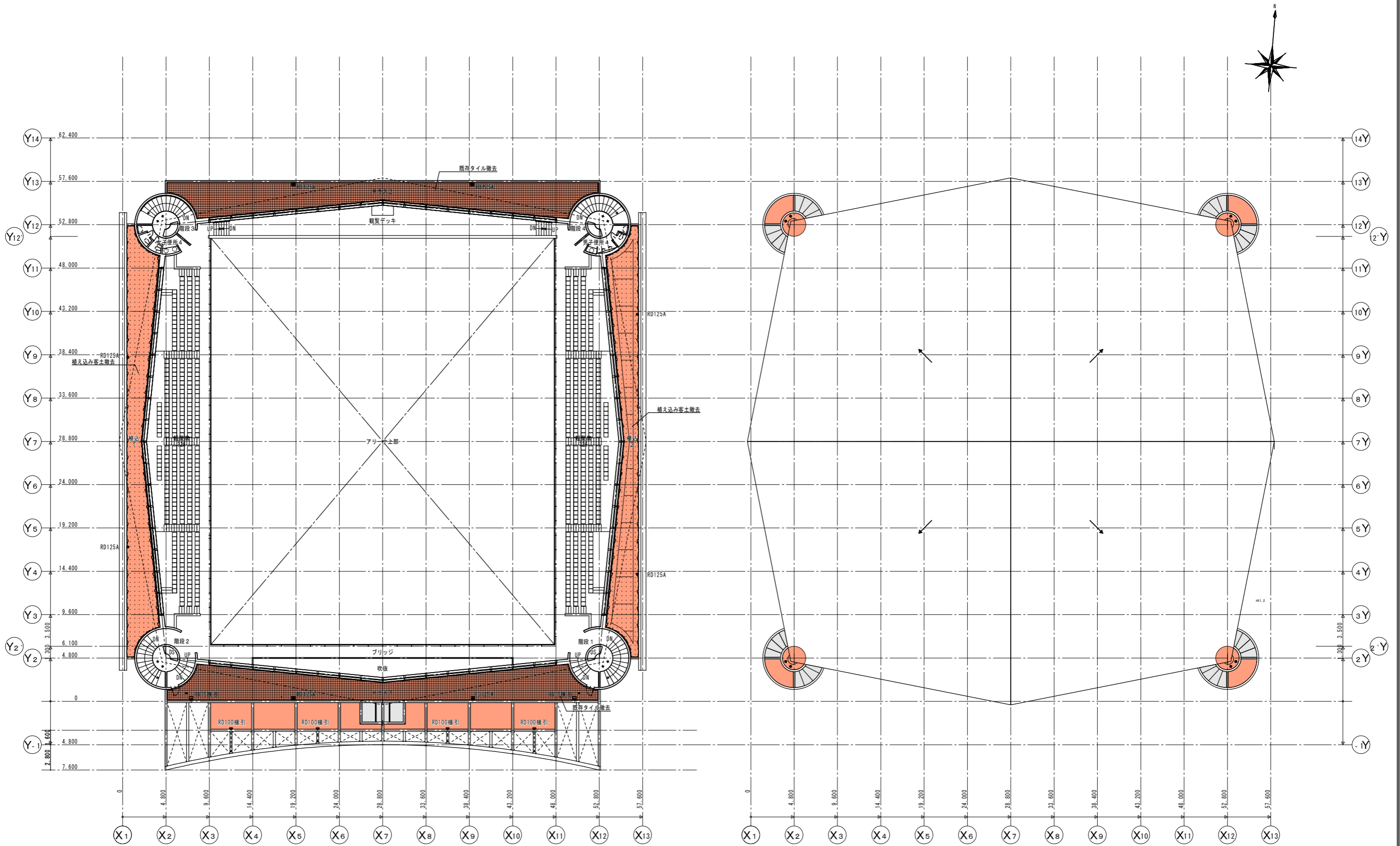
埋戻しをしない範囲
人通り600φ・タラップ2段

既存1階平面図 1/200

図名	府中市建設部 都市デザイン課
設計者	株式会社 小西建築設計事務所
1級建築士事務所登録番号	221第0851号
2級建築士事務所登録番号	320842号

工事名	府中市立総合体育館防水改修工事
図面名称	既存B1階平面図 既存1階平面図

縮尺	1/200	作成年月日	R08.02.20
図面番号	A1-100A, A2-70.7A, A3-50A	図面番号	A-05



既存2階平面図 1/200

防水改修箇所
既存RD撤去

既存屋根伏図 1/200

防水改修箇所

図名	既存2階平面図
縮尺	1/200
作成年月日	R08.02.20
図面番号	A-07

府中市建設部
都市デザイン課

株式会社 小西建築設計事務所

1級建築士事務所 小西建築設計事務所 東京都府中市 221-1 第085号
管理番号 大塚 修正
1級建築士登録第320842号

工事名
府中市立総合体育館防水改修工事

図面名称
既存2階平面図
既存屋根伏図

縮尺

1/200

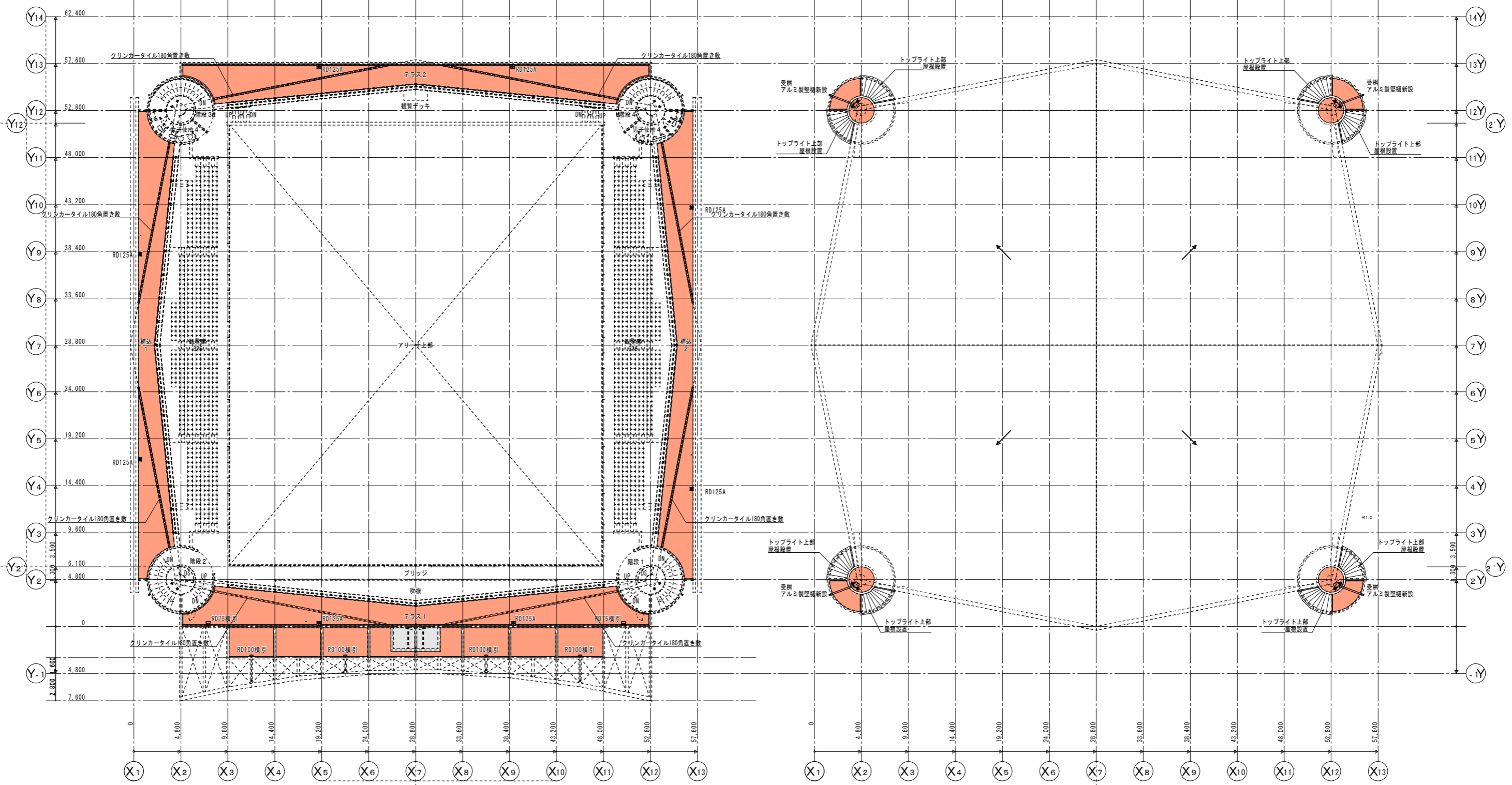
A1-100%、A2-70.7%、A3-50%

作成年月日

R08.02.20

図面番号

A-07



改修2階平面図 1/200
 防水改修箇所
 RD撤去か所改修用RD設置

改修屋根伏図 1/200
 防水改修箇所

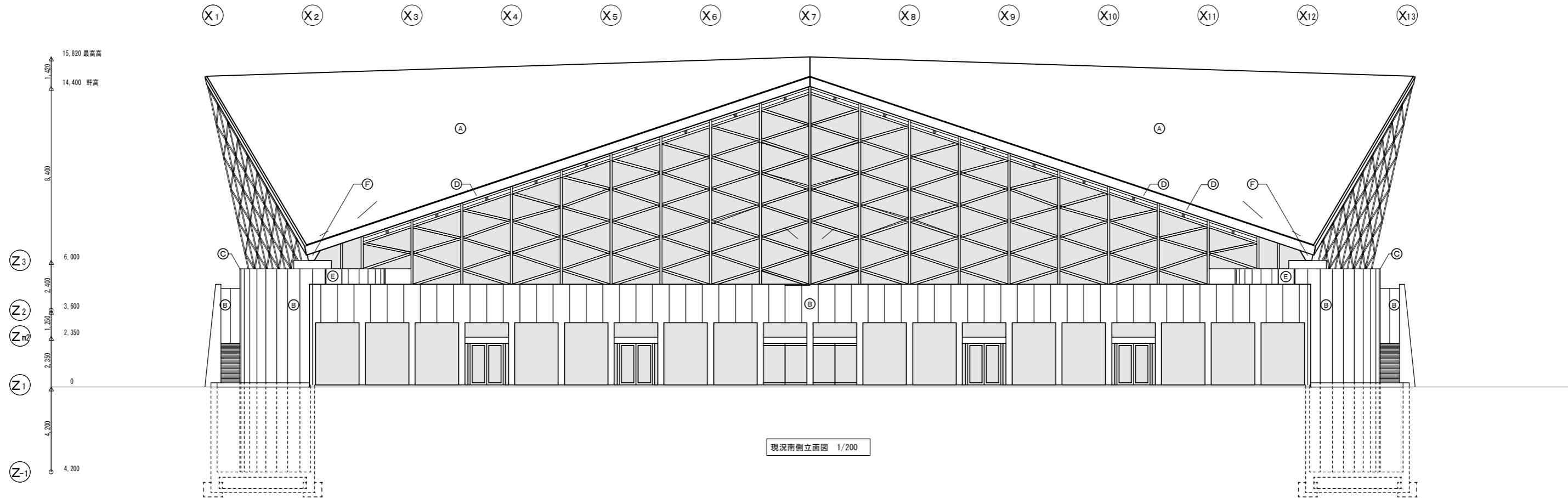
図名	改修2階平面図
縮尺	1/200
作成年月日	R08.02.20
図面番号	A-08

府中市建設部
 都市デザイン課

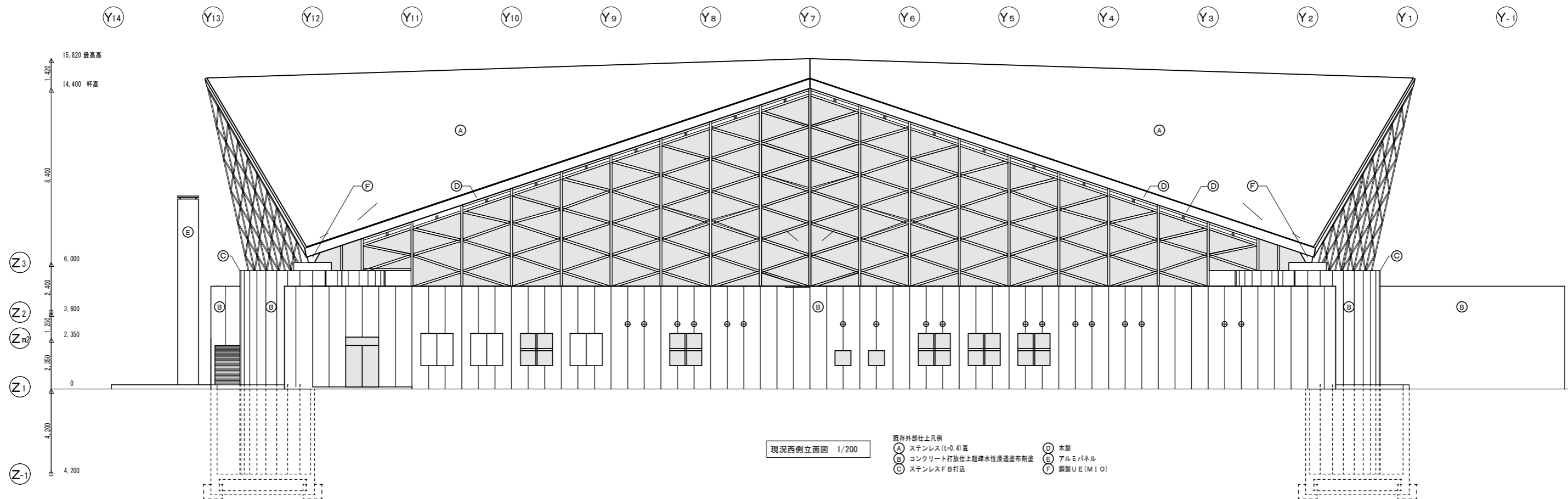
株式会社 小西建築設計事務所
 1級建築士事務所 広島県登録第221号 第038号
 管理建築士 大塚 雅正
 1級建築士登録第320842号

工事名
 府中市立総合体育館防水改修工事
 図面名称
 改修2階平面図
 改修屋根伏図

縮尺	1/200
作成年月日	R08.02.20
図面番号	A-08



現況南側立面図 1/200



現況西側立面図 1/200

- 既存外部仕上凡例
- Ⓐ ステンレス (t=0.4) 葺
 - Ⓑ コンクリート打放仕上超疎水性浸透塗布剤塗
 - Ⓒ ステンレスFB打込
 - Ⓓ 木製
 - Ⓔ アルミパネル
 - Ⓕ 鋼製UE (M10)

訂正	

府中市建設部
都市デザイン課

株式会社 小西建築設計事務所

1級建築士事務所 登録番号 221第0381号
管理建築士 大塚 慎正
1級建築士 登録番号 320842号

工事名
府中市立総合体育館防水改修工事

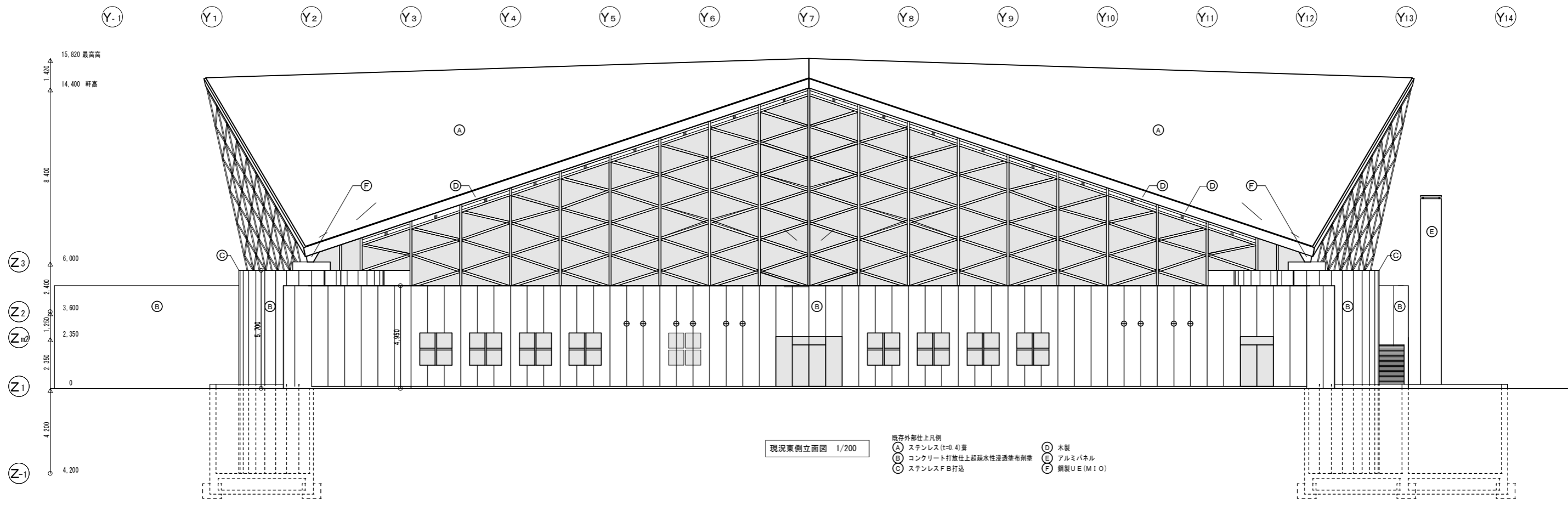
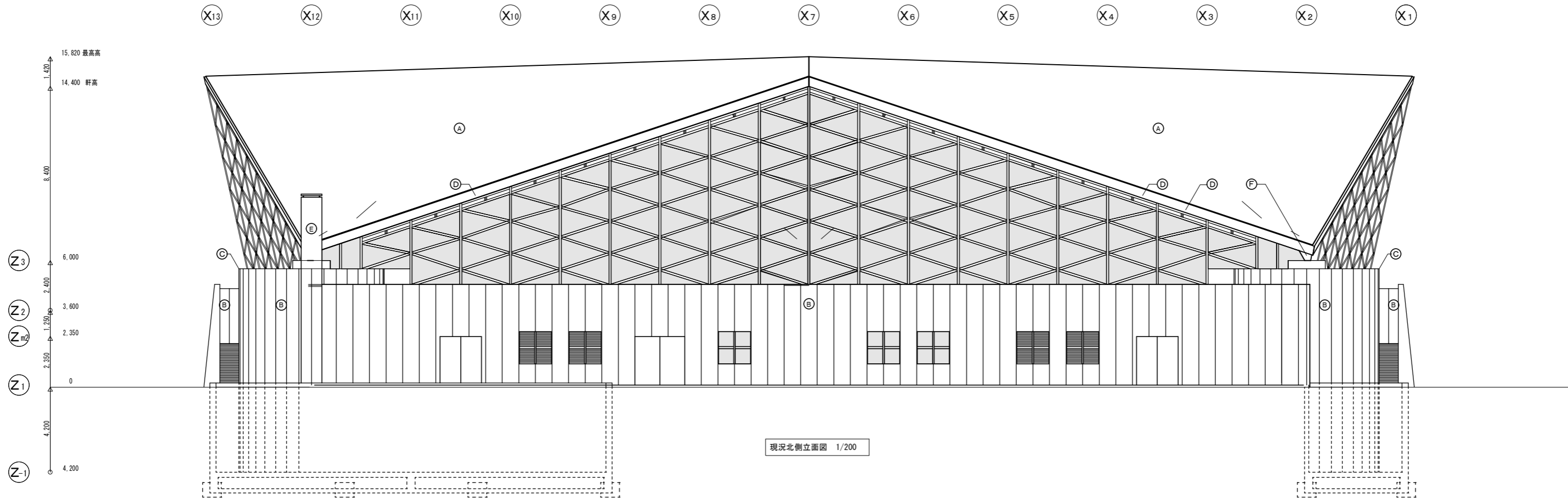
図面名称
現況南側立面図
現況西側立面図

縮尺
1/200

作成年月日
R08.02.20

図面番号
A-09

A1-100%, A2-70.7%, A3-50%



- 既存外部仕上凡例
- (A) ステンレス (t=0.4) 基
 - (B) コンクリート打放性上超疎水性浸透塗布剤塗
 - (C) ステンレスF B打込
 - (D) 木製
 - (E) アルミパネル
 - (F) 鋼製UE (M I O)

FHE	
-----	--

府中市建設部
都市デザイン課

株式会社 **小西建築設計事務所**
1 級建築士事務所 広島県登録第 221 号 0851 号
管理建築士 大塚 雅正
1 級建築士登録第 320842 号

工事名
府中市立総合体育館防水改修工事

図面名称
現況北側立面図
現況東側立面図

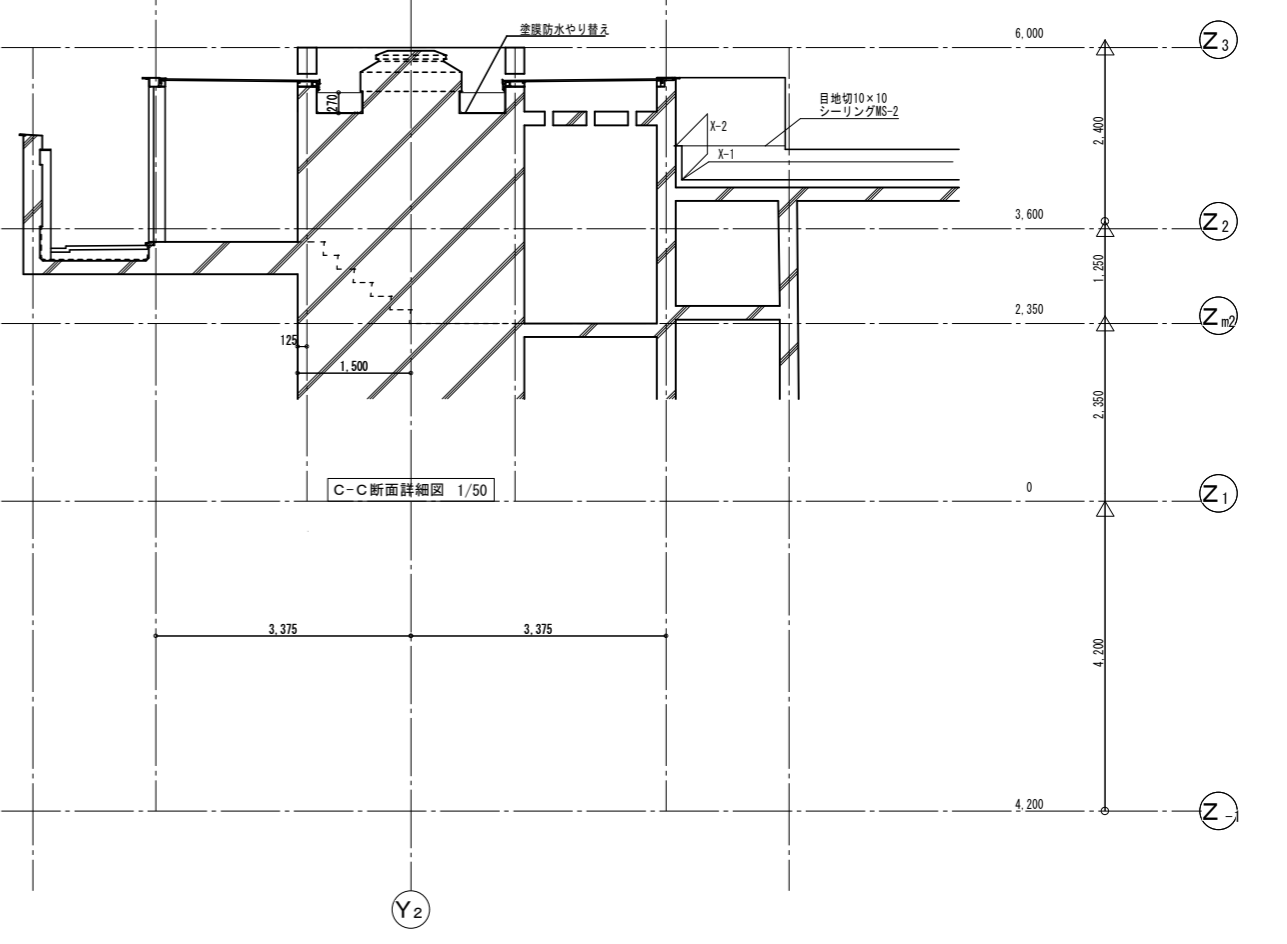
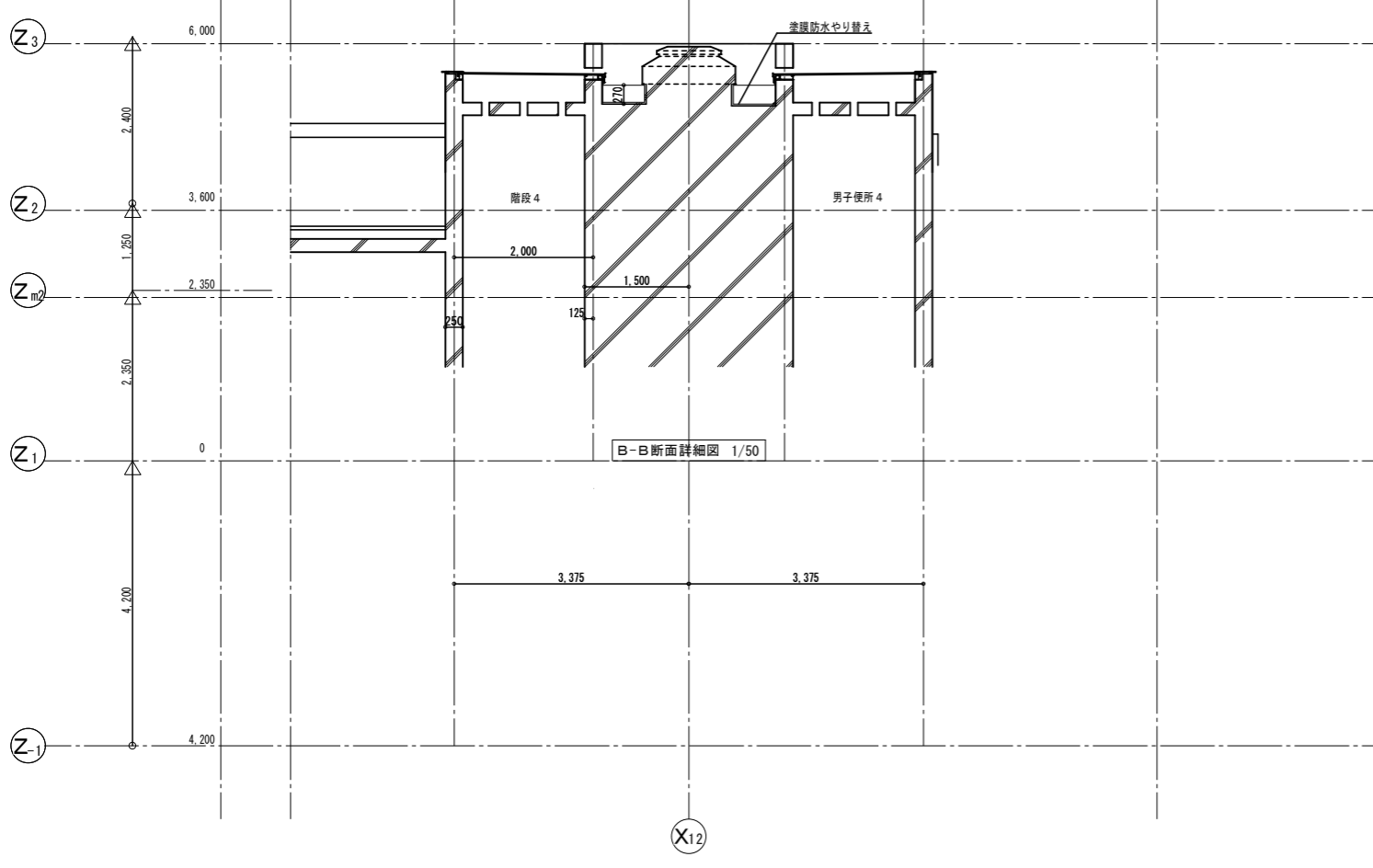
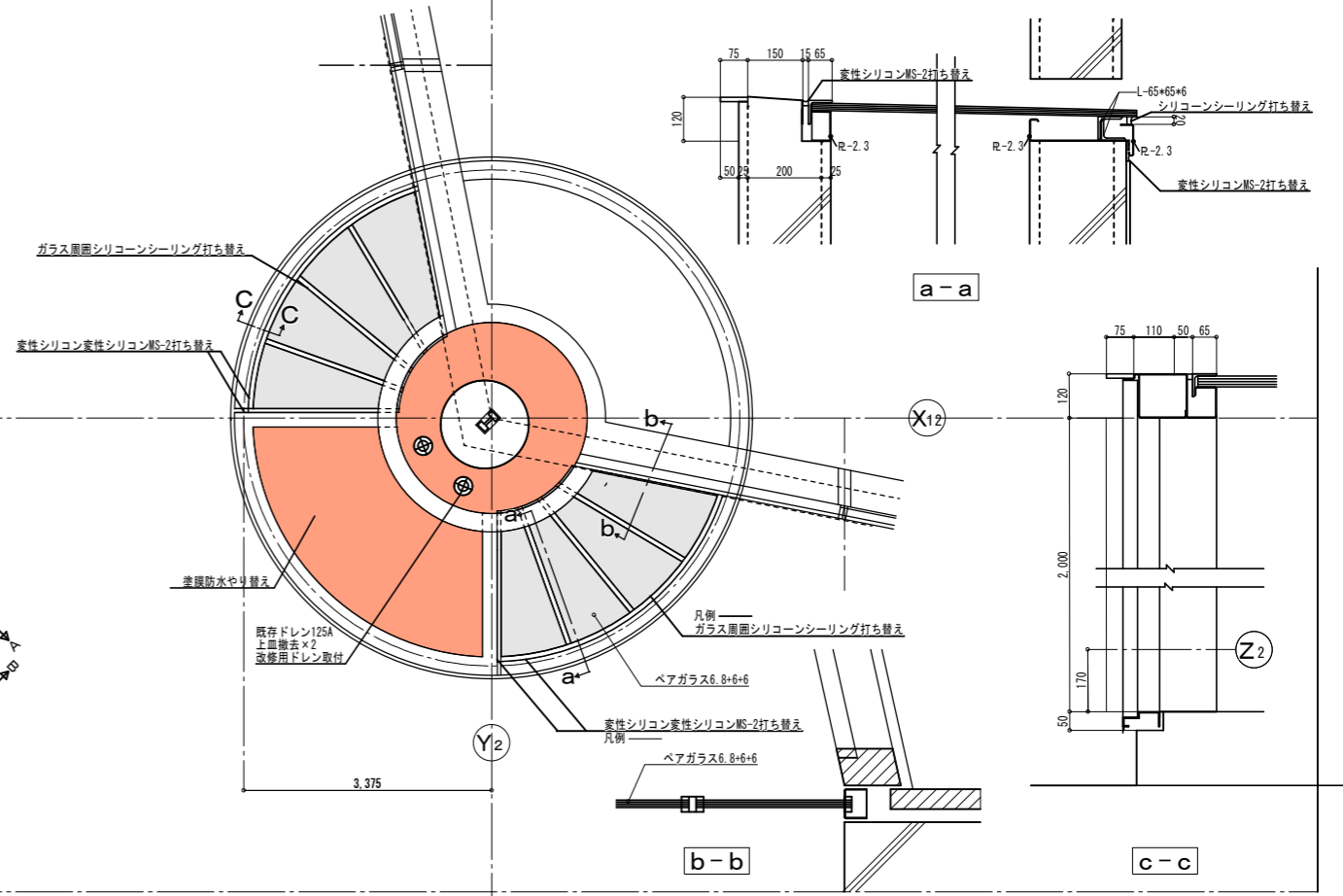
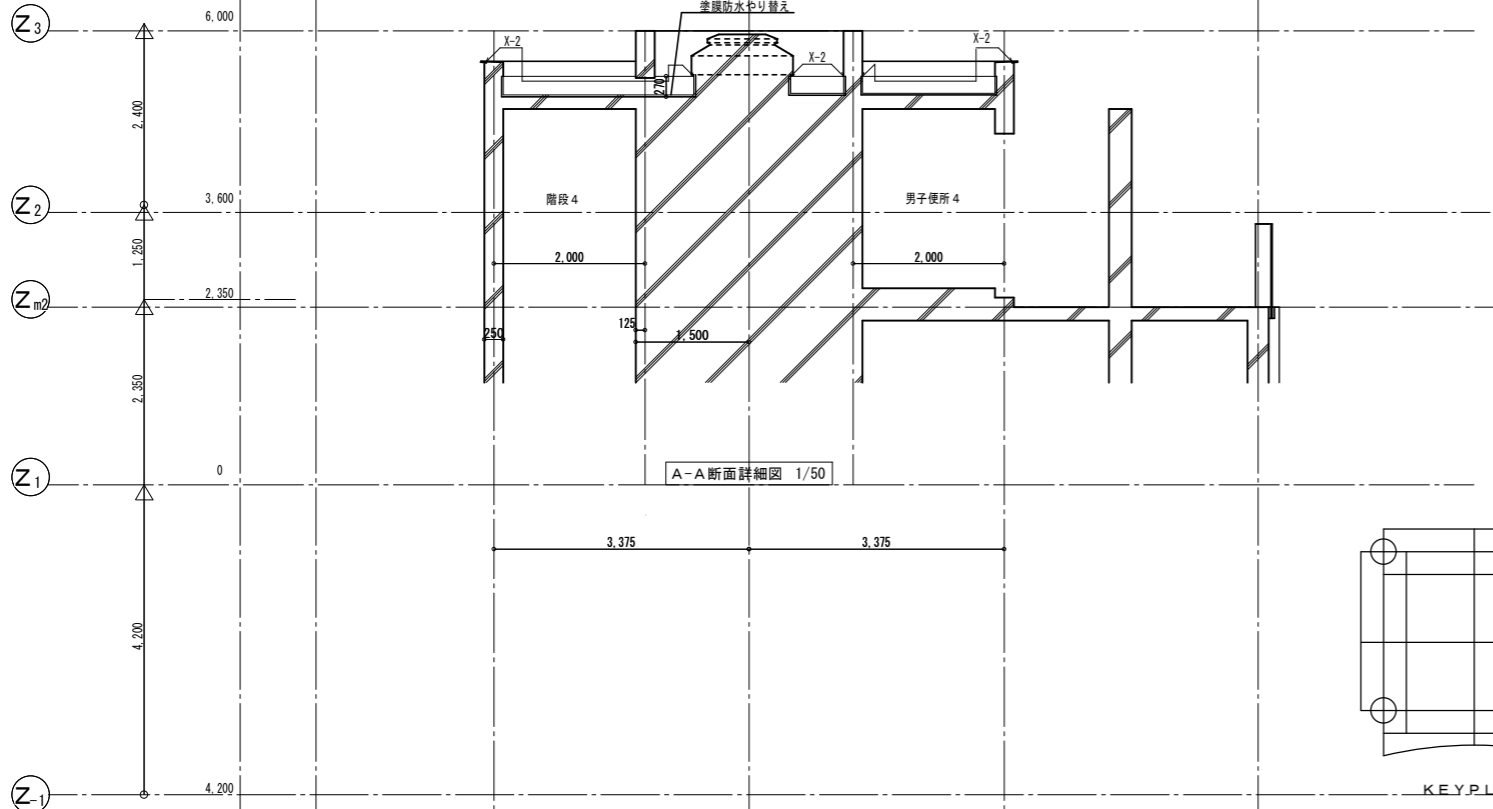
縮尺
1/200

作成年月日
R08.02.20

図面番号
A-10

A1-100%, A2-70.7%, A3-50%

塗膜防水やり替え：
 既存ドレン上を撤去
 改修用ドレン取付
 高圧洗浄の上
 下地調整工ホキシ樹脂モルタル塗り
 平場、立上りウレタン塗膜防水X-2



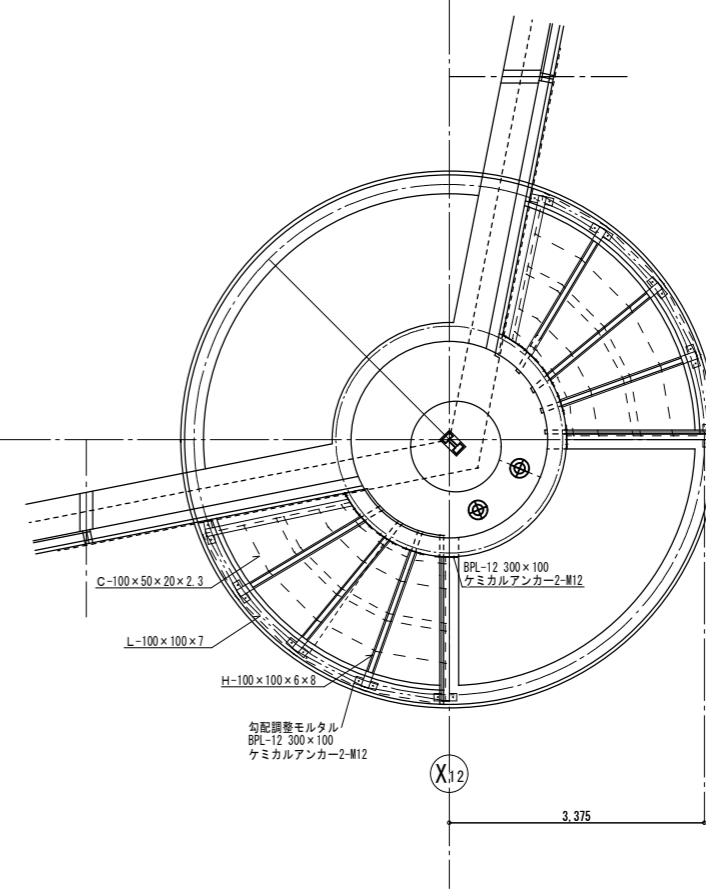
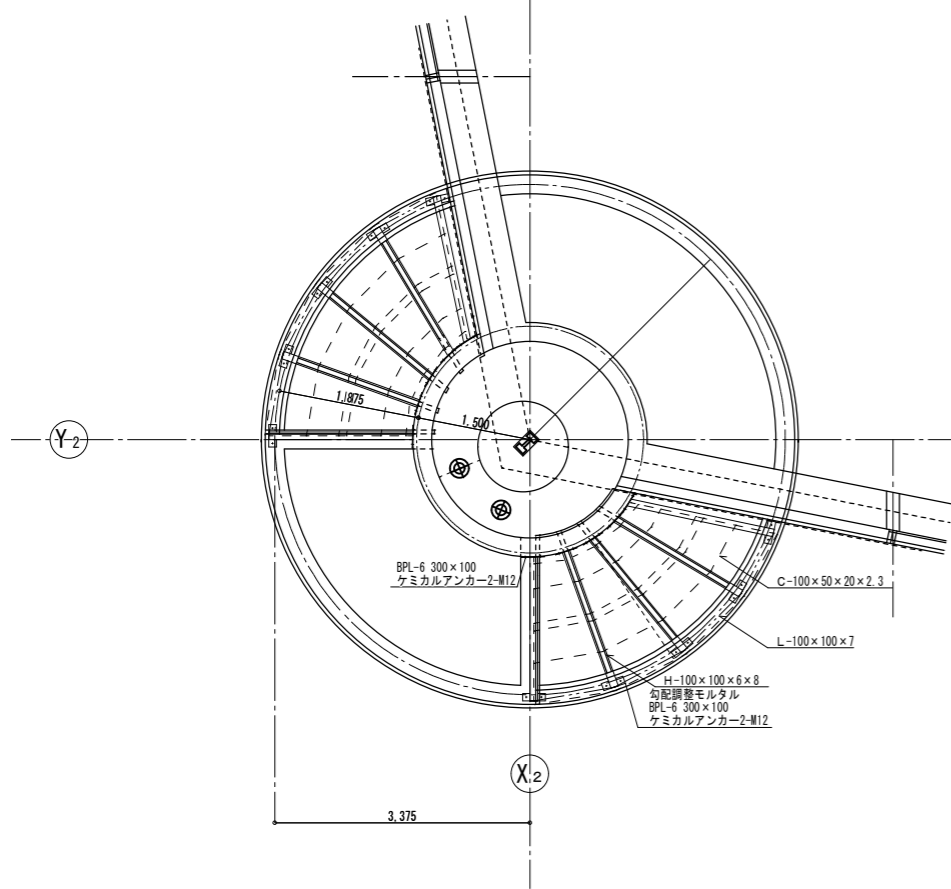
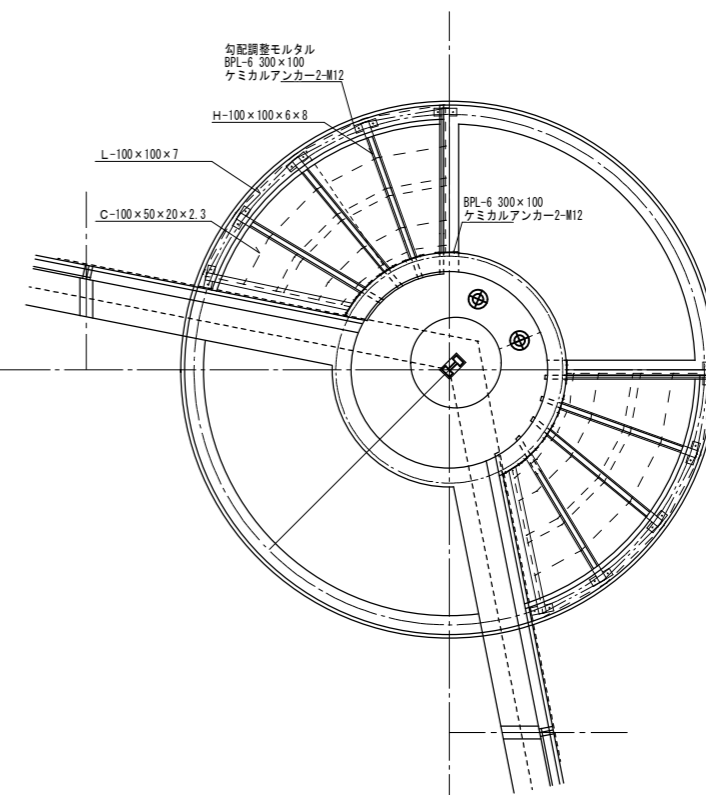
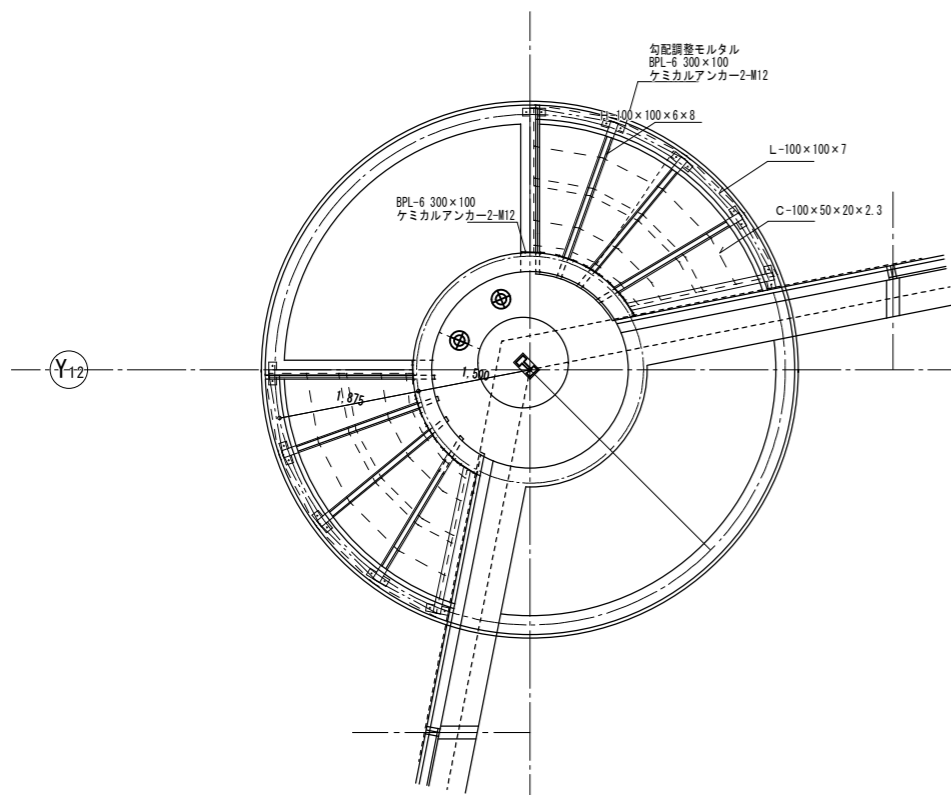
図名	トプライト 部詳細図
縮尺	1/10 1/50
作成年月日	R08.02.20
図面番号	A-11

府中市建設部
 都市デザイン課

株式会社 小西建築設計事務所
 1級建築士事務所 広島県登録第221号第0851号
 管理建築士 大塚 雅正
 1級建築士登録第320842号

工事名
 府中市立総合体育館防水改修工事
 図面名称
 トプライト 部詳細図

縮尺
 1/10
 1/50
 作成年月日
 R08.02.20
 図面番号
 A-11



構造伏図 1/50

図名	トプライト 部屋根下地詳細図
図番	A1-100, A2-70, 7%, A3-50%
縮尺	1/50
作成年月日	R08.02.20
図面番号	A-12

府中市建設部
都市デザイン課

株式会社 小西建築設計事務所

1級建築士事務所 広島県登録第221号第085号
管理建築士 大塚 雅正
1級建築士登録第320842号

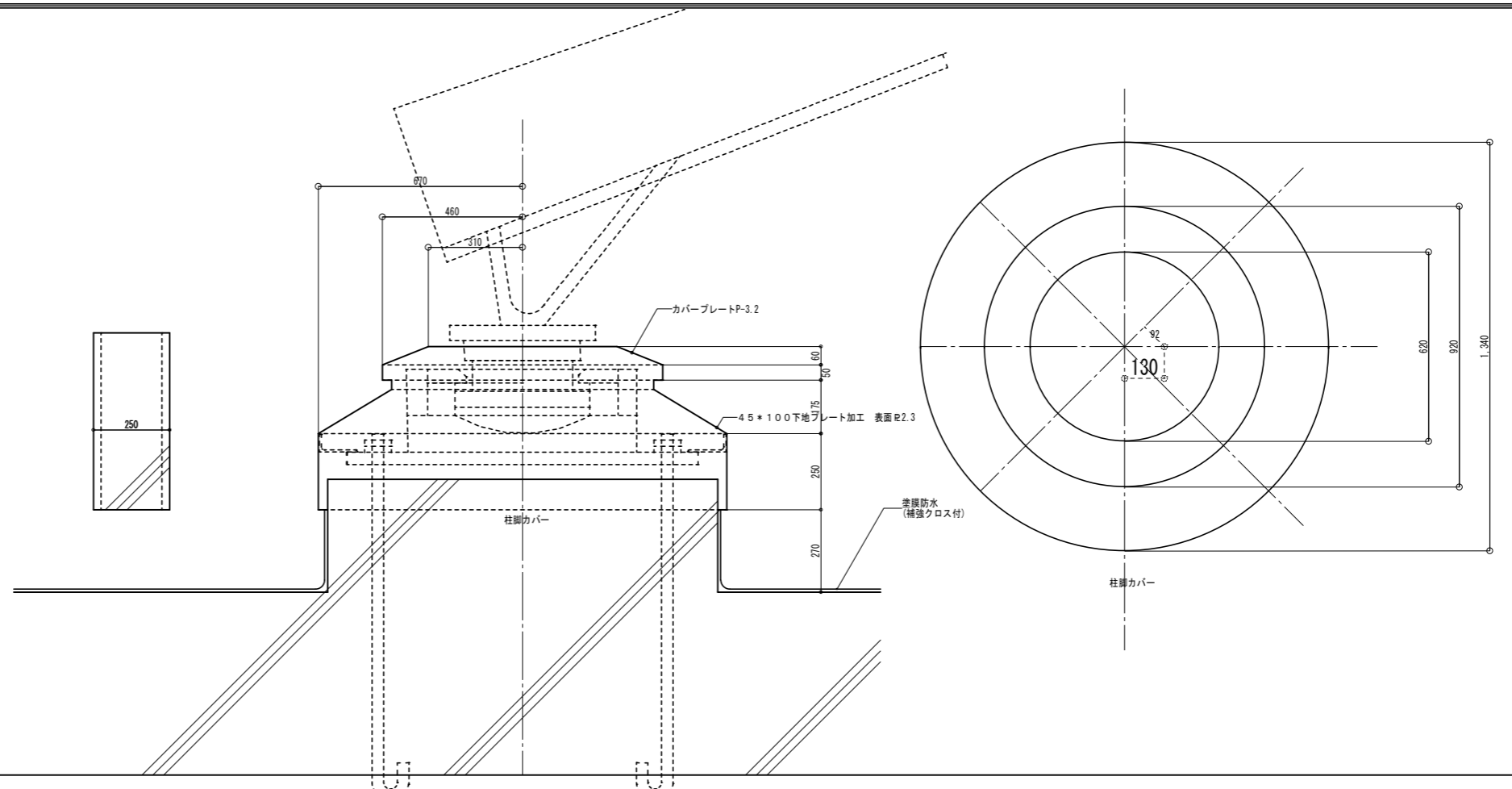
工事名
府中市立総合体育館防水改修工事

図面名称
トプライト 部屋根下地詳細図

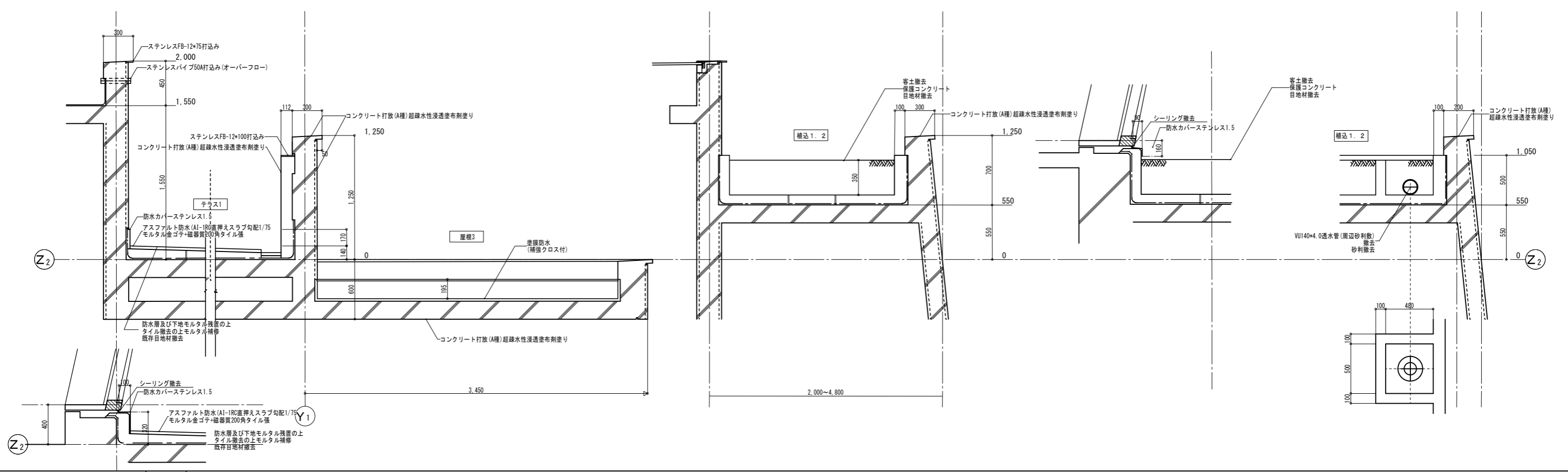
縮尺
1/50

作成年月日
R08.02.20

図面番号
A-12

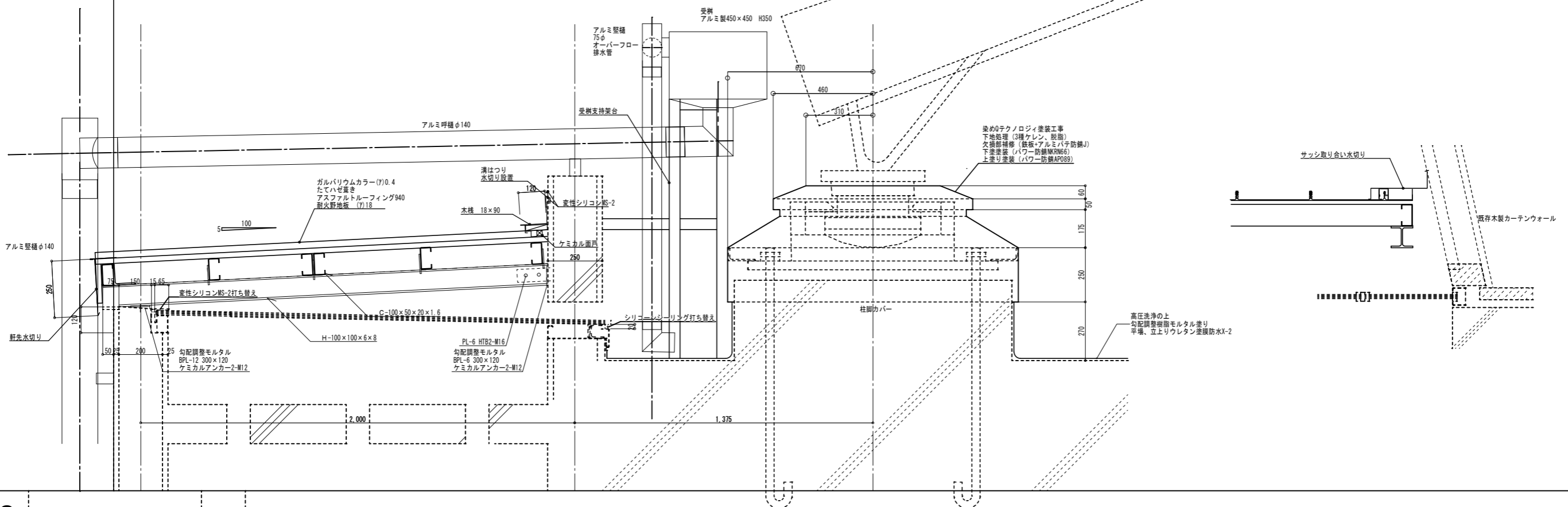


屋根2-支保廻り 1/10

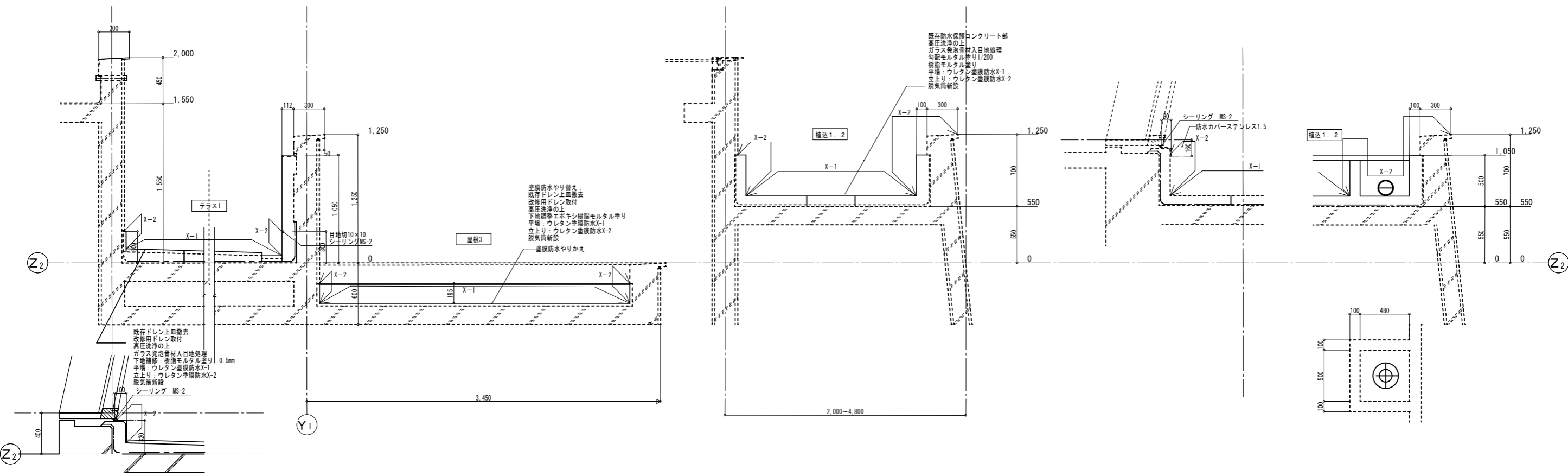


屋根2-3-テラス1-2-補込1-2 1/20

府中市建設部 都市デザイン課	株式会社 小西建築設計事務所 <small>1級建築士事務所 登録第221第085号 管理棟士大塚 現正 1級建築士登録第320842号</small>	工事名 府中市立総合体育館防水改修工事	縮尺 1/10	作成年月日 R08.02.20
		図面名称 現況詳細図	図面番号 A-13	縮尺 A1-100%, A2-70.7%, A3-50%



1-C 屋根2 支承廻り 1/10



1-B 屋根2,3 テラス1,2 補込1,2 1/20

府中市建設部
都市デザイン課

株式会社 小西建築設計事務所
1級建築士事務所 登録第221第085号
東京都中央区東銀座3-20-842号

工事名
府中市立総合体育館水改修工事
図面名称
改修詳細図

縮尺
1/10
作成年月日
R08.02.20
図面番号
A-14
A1-100, A2-70, 7%, A3-50%

