

荒谷集会所解体工事

建築図			電気図		
A-00	図面目次	Non Scale	E-1	電気設備撤去リスト	Non Scale
A-01	解体特記仕様書(1)	Non Scale	E-2	電気設備配置図	1/200
A-02	解体特記仕様書(2)	Non Scale	E-3	電気設備平面図	1/100
A-03	配置図・付近見取り図	1/200			
A-04	内外部仕上表	Non Scale			
A-05	各階平面図(集会所、旧講堂)	1/100			
A-06	集会所立面図・切り取り部復旧図	1/60、1/250			
A-07	木造平面図・立面図	1/50、1/100			
A-08	木造立面図	1/50			
A-09	階段・教室矩計図	1/40			
A-10	講堂・図書室矩計図	1/20			
A-11	集会場ステージ下物置矩計図	1/30、1/100、1/200	衛生設備図		
A-12	旧講堂詳細図	1/40			
A-13	展開図	1/50	M-1	外部給排水配管図	1/200
A-14	建具表	1/200、1/100	M-2	給排水設備図	1/100
A-15	解体後仕上図、防草シート貼面積図	1/200、1/100			
構造図					
S-01	各階伏図・鉄骨軸組図	1/200、1/30			
S-02	X通り ラーメン配筋図	1/50			
S-03	Y通り ラーメン配筋図	1/50			
S-04	階段・スラブ配筋図	1/50			
S-05	旧講堂鉄骨詳細図	1/30			

外部仕上表	
集会所（鉄筋コンクリート造）	
屋根	旧防水均しEIL外地下 アスファルト防水(押さえ EIL外金こて押さえ) 改修防水 シート防水 シルバ仕上げ 片流れ
外壁	EIL外(目地切り) 刷毛引き 7φ D10吹付け(中木共)
建具	全て鋼製 レーミイトリッチ 透明3mmガラス 閉止め 改修工事において 外部ドア アルミ-スチールに改修済み 道路改修工事において 西 1スパン 切り取り改修実施 外壁 軽量鉄骨下地 EIL外塗り アクリル吹きつけ
その他	天井換気塔(ストブ 煙突排気用) ルーフレイン 改修ドレン 3箇所 縦樋 VP 75φ 3本
旧講堂及び図書室（一部2階）（鉄骨造）	
屋根	図書室部・出入口上下屋根根：アスファルト 17kg 30#亜鉛鉄板瓦棒葺き 油性アノ塗り 講堂大屋根：大波ルト葺き 棟 曲げルト、クワルト使用(母屋 木製)
外壁	瓦板 厚12アスファルト17kg メタル EIL外塗り(目地切り) 刷毛引き 7φ D10吹きつけ(中木共)
建具	建具(東西窓)：木製 透明2mmガラス 玄関：スチール両開きドア 透明3mmガラス
その他	軒種 半丸 105 縦樋 65φ 木部 全て OP塗装仕上げ
便所・旧会議室・旧給食調理室(木造平屋) 連絡通路（鉄骨造）	
便所棟	外壁：EIL外刷毛引き7φ D10吹付け 屋根：ガル鉄板 瓦棒葺き 軒天：ケイロ塗装 建具：7φミッチ
旧会議室	外壁：EIL外刷毛引き7φ D10吹付け 屋根：セメント瓦葺き 下屋増築部：ガル鉄板瓦棒葺き 下屋増築部：軒天 ケイロ塗装 建具：全て木製
旧給食調理室	外壁：EIL外刷毛引き7φ D10吹付け 屋根：セメント瓦葺き 出入口建具 アルミリッチ その他木製建具
連絡通路	鉄骨下地(柱 φ38・母屋 φ27・垂木 C-75×45×15) 屋根：外葺き(一部 小波ルト葺き)

スレート材は、アスベスト含有材料 レベル3 調査済み

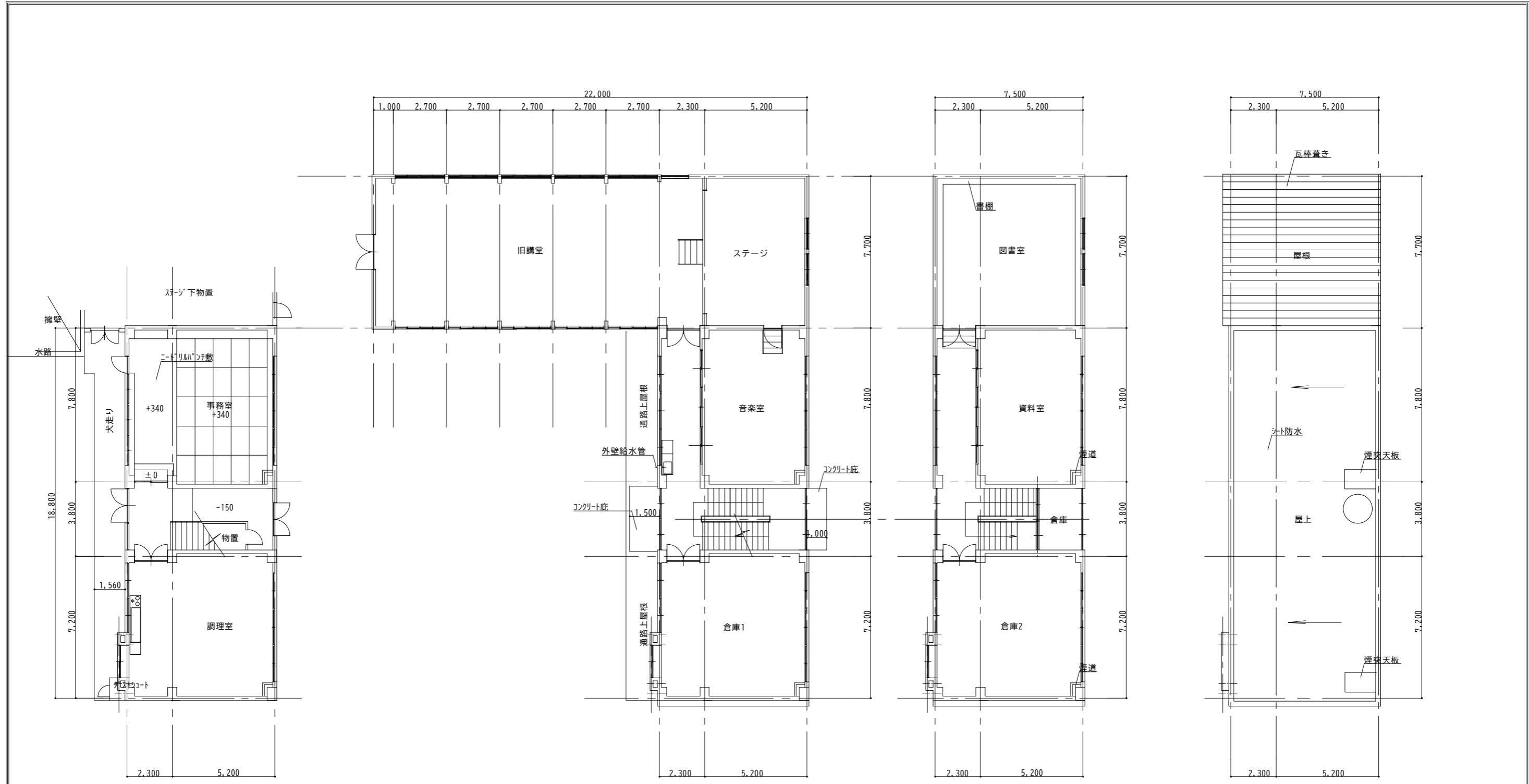
内部仕上表(1)		床		中木		壁		天井		階	天井高	天井	備考		
階	室名	下地	仕上	下地	仕上	下地	仕上	下地	仕上						
2FL ±0	集会場	W	元トノコ-リッパ t=12	木製幅木 OP H=120	RC	木製6mmA-ニ OP H=1,900	RC	P.B 水性Aノ	W	P.B 水性Aノ 一部 Aノ下地刃貼	W	4,230 4,460	暗幕	玄関外部 コンクリート下地 EIL外目地切り 下足箱 (備品) グラドピア	
2FL +700	ステージ	W	元トノコ-リッパ t=12	木製幅木 OP H=120	RC	木製6mmA-ニ OP H=1,900	RC	P.B 水性Aノ 校舎側コンクリート壁：EIL外塗り仕上げ	W	P.B 水性Aノ 校舎側コンクリート壁：EIL外塗り仕上げ	W	2,370	暗幕 舞台幕		
2FL ±0	玄関、1、2階廊下	RC	EIL外地下 目地切り	色EIL外中木	RC	EIL外 サテ H=1,800	RC	アスター塗	W	P.B 水性Aノ	W	3,000		人造研ぎ出し手洗い流し 柱 EIL外塗り サテ	
	階段室	RC	ガルEIL外塗り	色EIL外中木 入り中木	RC	EIL外 サテ H=1,800	RC	アスター塗	W	アスター塗(一部P.B 水性Aノ)				ノスリア SUS ムタヤ サテ ボーダー 人造研ぎ出し	
3FL +1,280	中3階	RC	EIL外塗り	EIL外塗り	RC	EIL外 サテ H=1,800	RC	アスター塗	W	アスター塗り		2,485		屋上ハッチ、クワッ、サツ部 手摺 1700 2台	
1FL +340	事務室	RC	旧アスタイル貼り 既存上木地組 畳敷き、カ-ットタイル敷	タミ寄せ	RC	EIL外 サテ H=1,800	RC	アスター塗	W	P.B 水性Aノ	W	2,590	カーテ	造り付け 物入れ棚	
1FL ±0	調理室	RC	長尺シート貼	EIL外 H=120	RC	EIL外 サテ H=1,800	RC	アスター塗	W	P.B 水性Aノ	W	2,300	カーテ	流し台、局面黒板、掲示板	
3FL +850	図書室	W	元トノコ-リッパ t=18	EIL外 H=120	RC	EIL外 サテ H=1,800	RC	アスター塗	W	P.B 水性Aノ	W	2,930 3,100		本棚	
2FL +60	倉庫(1)	W	タミ	タミ寄せ	RC	EIL外 サテ H=1,800	RC	アスター塗	W	P.B 水性Aノ	W	2,960	カーテ	局面黒板、掲示板、後ろ物置棚	
2FL +60	倉庫(2)	W	タミ	タミ寄せ	RC	EIL外 サテ H=1,800	RC	アスター塗	W	P.B 水性Aノ	W	2,960	カーテ	局面黒板、掲示板、後ろ物置棚	
3FL ±0	倉庫(3)	RC	アスタイル	EIL外 H=120	RC	EIL外 サテ H=1,800	RC	アスター塗	W	P.B 水性Aノ	W	3,000		局面黒板、掲示板、後ろ物置棚	
3FL ±0	倉庫(4)	RC	アスタイル	EIL外 H=120	RC	EIL外 サテ H=1,800	RC	アスター塗	W	P.B 水性Aノ	W	3,000	カーテ	局面黒板、掲示板、後ろ物置棚	
	便所棟	RC	100角 磁器タイル	100角タイル				W	P.B VP塗	W	P.B 水性Aノ	W	3,000		トイレ-ス：AノTOP仕上 スト-ル：3箇所、手洗器：1箇所、洋風大便器：1箇所 身障者用ア-ス：身障者用大便器1箇所、手洗器1箇所
	旧給食調理室	RC	コンクリート下地EIL外塗り					W	ルキ 塗装仕上	W	ルキ 塗装仕上	W	3,000		出入口：アルミリッチ、窓：木製建具
	旧会議室	W	タミ 元トノコ-リッパ	タミ寄せ 木製				W	アクリト合板	W	ジプトン	W	2,300		出入口、窓建具：全て木製 型板ガラス 流し台

課長	係長	課員	課員	課員	課員	課員	課員
----	----	----	----	----	----	----	----

課長	係長	課員	課員	課員	課員	課員	課員
----	----	----	----	----	----	----	----

訂正							
特記							

工事名	荒谷集会所解体工事
図面内容・縮尺	内外部仕上表



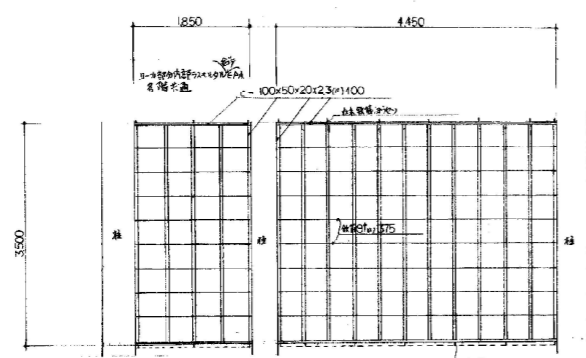
1階平面図

2階平面図

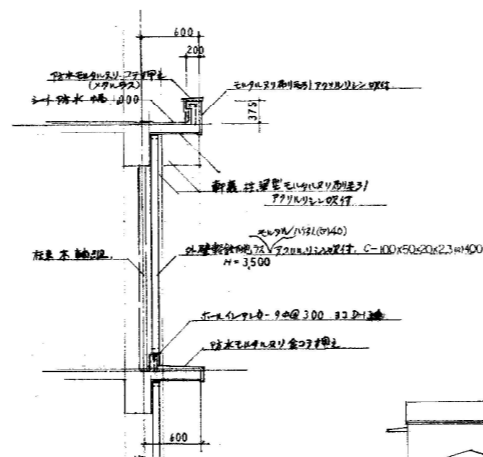
3階平面図

4階平面図

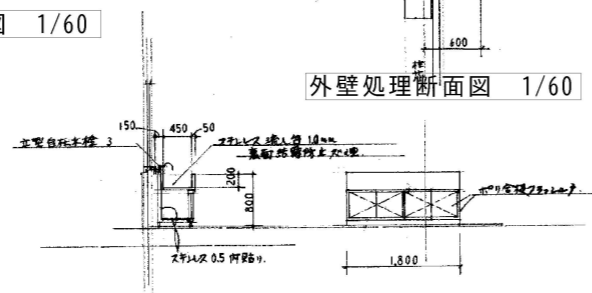
府中市建設部 都市デザイン課	作成 田中 裕太郎 2025.11	課長	係長	課員	課員	課長	係長	課員	課員	訂正	特記	工事名	荒谷集会所解体工事	図面内容・縮尺	各階平面図(集会所・旧講堂) S=1/100	図番	A-05
												区分	25				
												A1-100%	建築図				



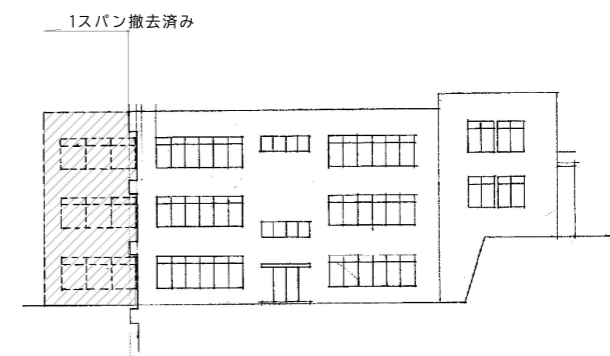
校舎切断部 外壁処理図 1/60



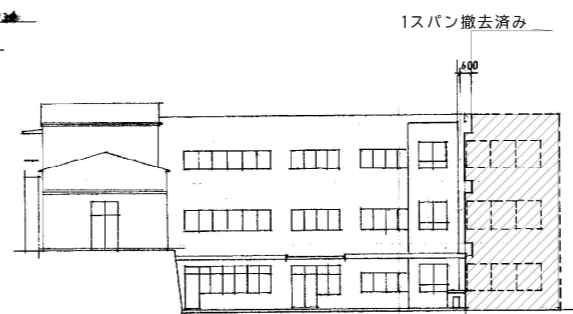
外壁処理断面図 1/60



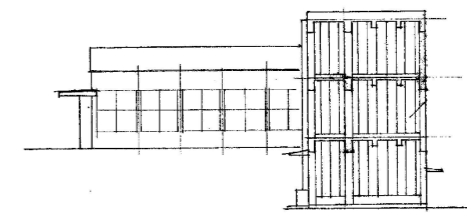
1階調理教室 流し設置図 1/60



東立面図 1/250



西立面図 1/250



南立面図 1/250

便所 1/50

外部仕上	屋根 (カ-鉄板瓦棒)	外壁 (ラスメタル下地リシ吹付)
軒裏	ケイカル OP塗り	
内部	土間コンクリ-下地100角磁器タイル	
内壁	ラスメタル 下地 VP塗り	
天井	ケイカル OP	
建具アルミサッシ	4mm型板ガラス	
トイレブース	Aニヤ OP	

旧給食調理場 1/50

外部仕上	屋根 (セメント瓦)
増築 (瓦棒)	カハ、軒先 (軒裏ケイカルOP)
軒裏	ラスメタル下地リシ吹付
外壁	ラスメタル下地リシ吹付
内部	木下地 (畳敷き) 増築部 (70-リング張り)
内壁	木下地 (プリント合板張り)
天井	木下地 (ジプトン)
建具	全て 木製ガラス戸 (型板4.0mm)

旧会議室 1/50

外部仕上	屋根 (セメント瓦)	外壁 (ラスメタル下地リシ吹付)
軒裏	ラスメタル下地リシ吹付	
内部	土間 (コンクリ-下地モルタル塗り)	
内壁	ケイカル6mmOP	
天井	ケイカルOP	
出入口2箇所	(70-リング製・その他木製 ガラス入)	

消防屯所 1/50

外部仕上	屋根 (石綿スレート板 裏面表し)
内部	土間 (コンクリ-下地モルタル塗り)
内壁	CB表し
出入口1箇所	(鋼製シャッター)

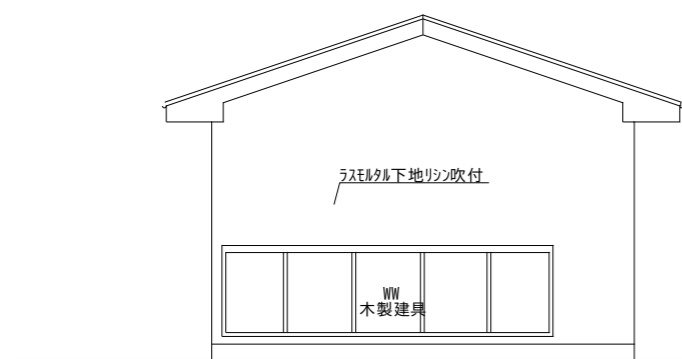
K: 連絡通路断面図 1/50

H: 休憩所断面図 1/50

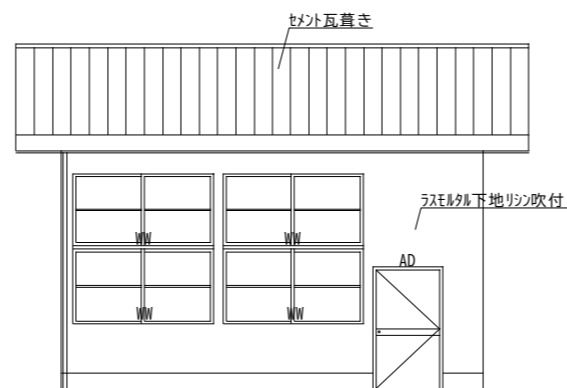
I: 消防屯所断面図 1/50

便所、旧給食棟南立面図 1/100

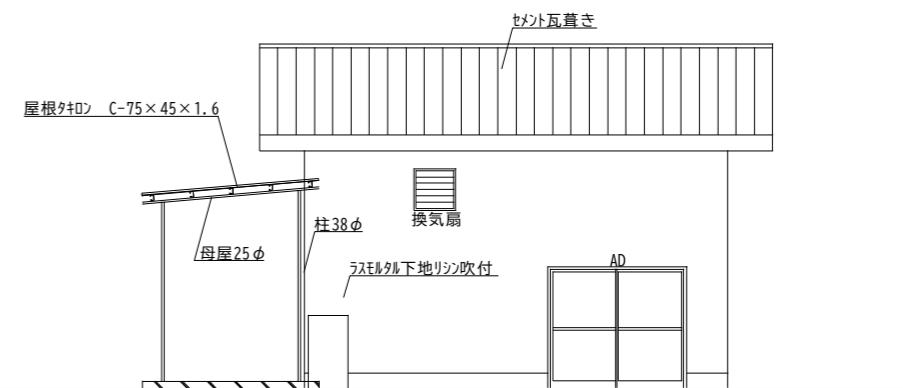
旧会議室南立面図 1/100



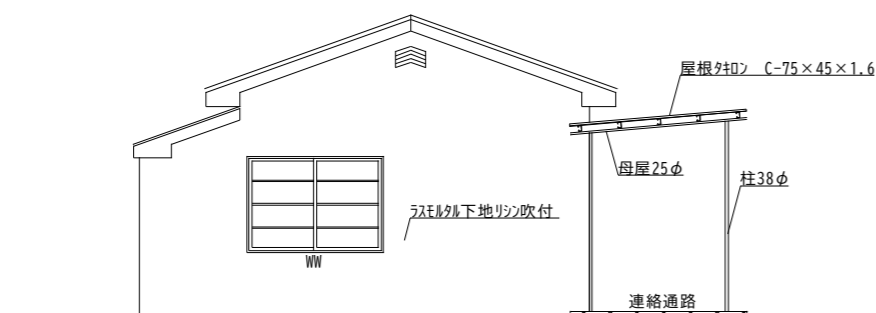
旧給食調理場北立面図



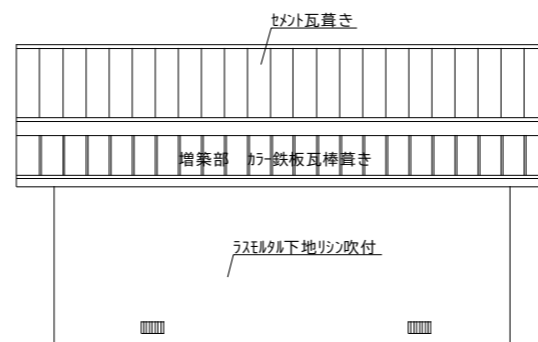
旧給食調理場東立面図



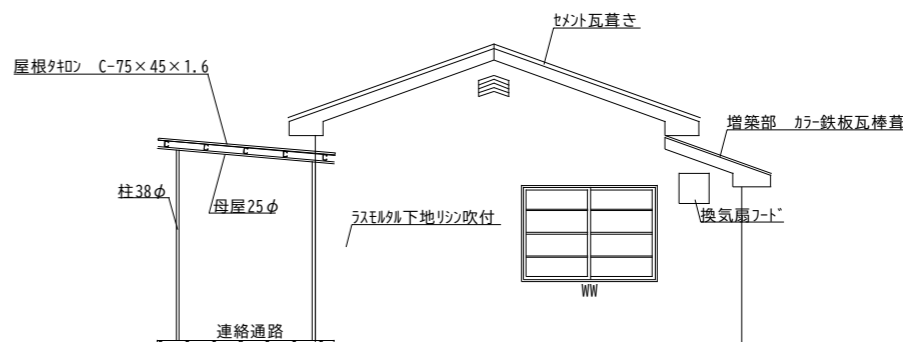
旧給食調理場西立面図



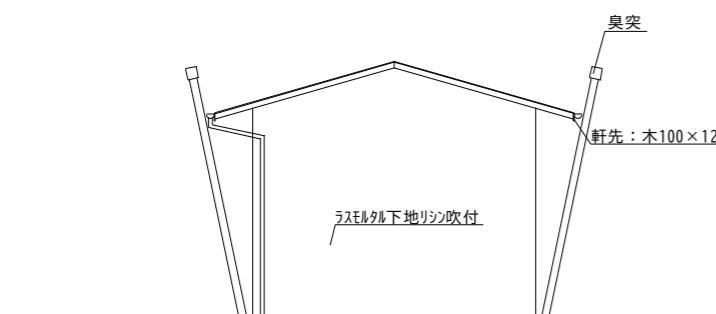
旧会議室西立面図



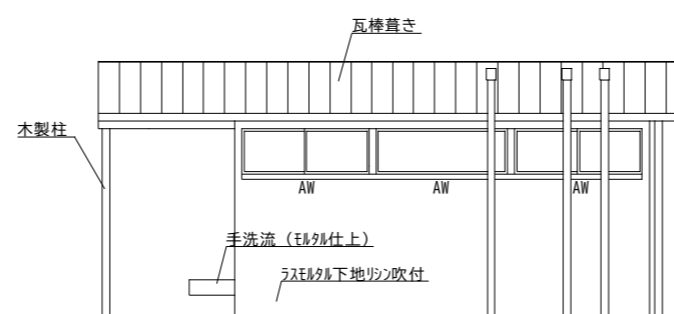
旧会議室北立面図



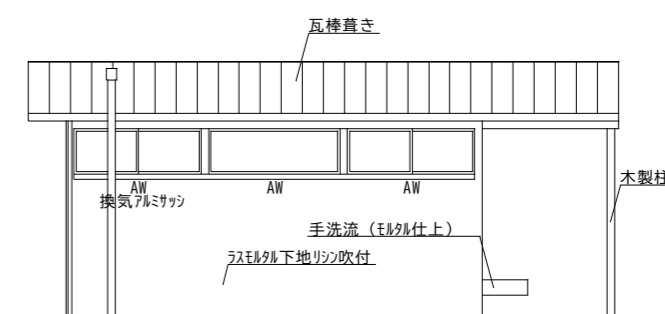
旧会議室東立面図



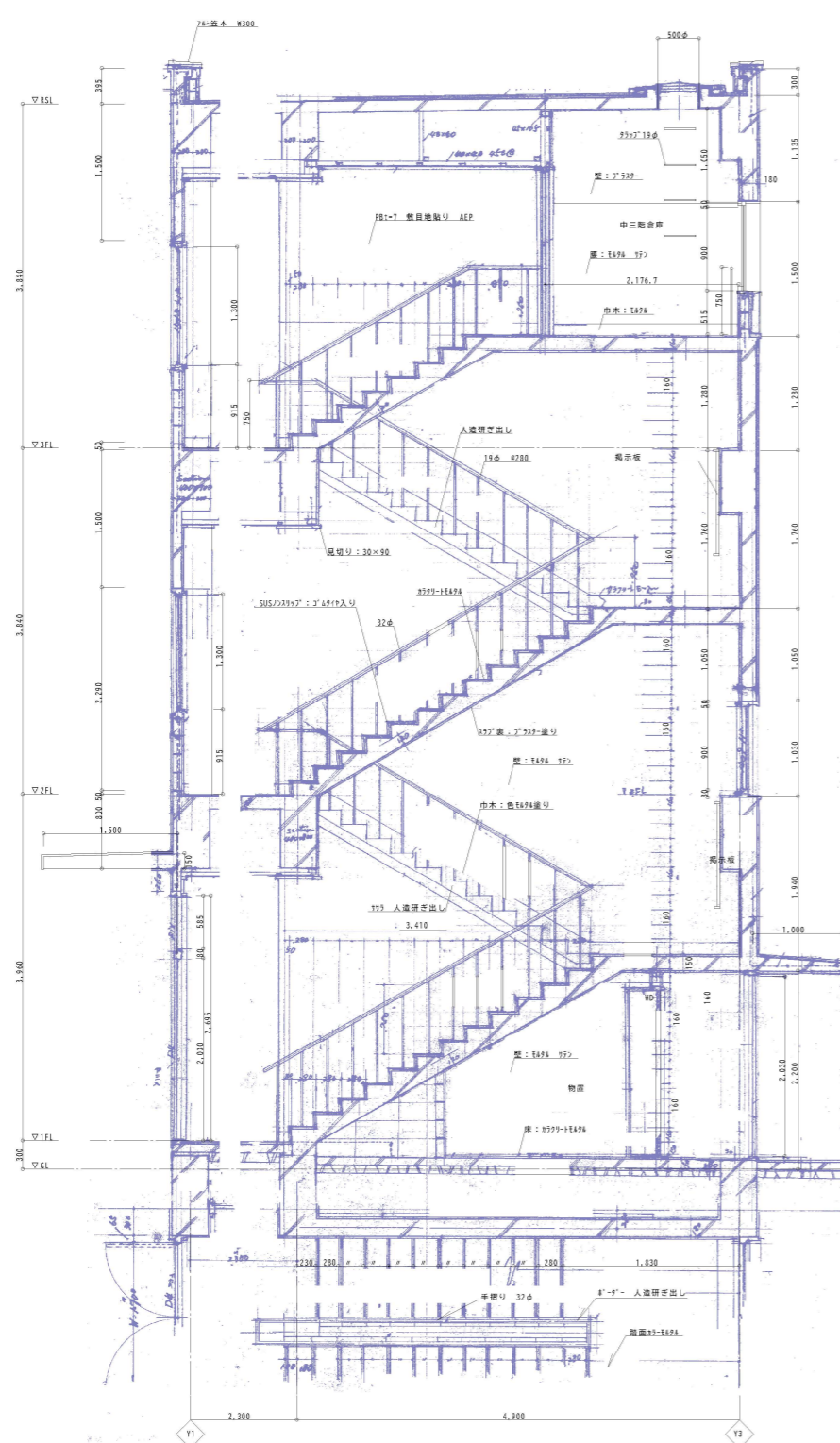
便所北立面図



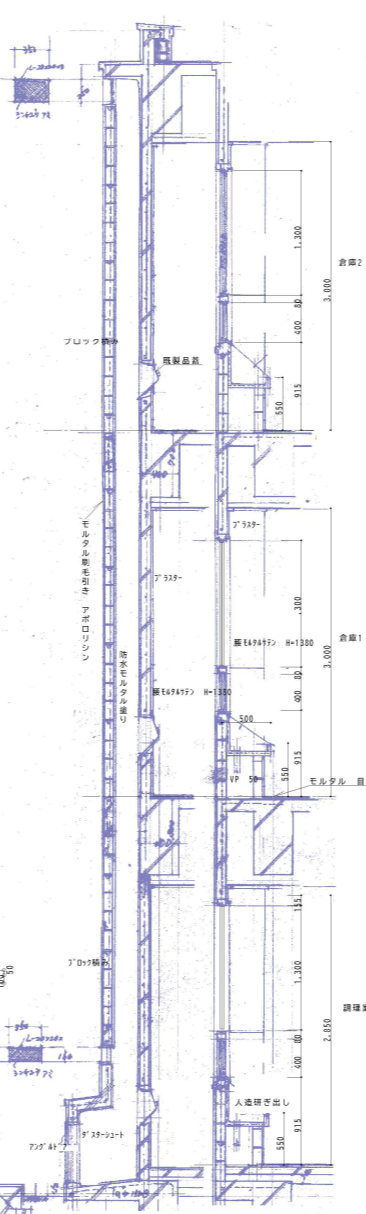
便所東立面図



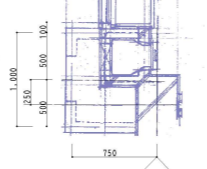
便所棟西立面図



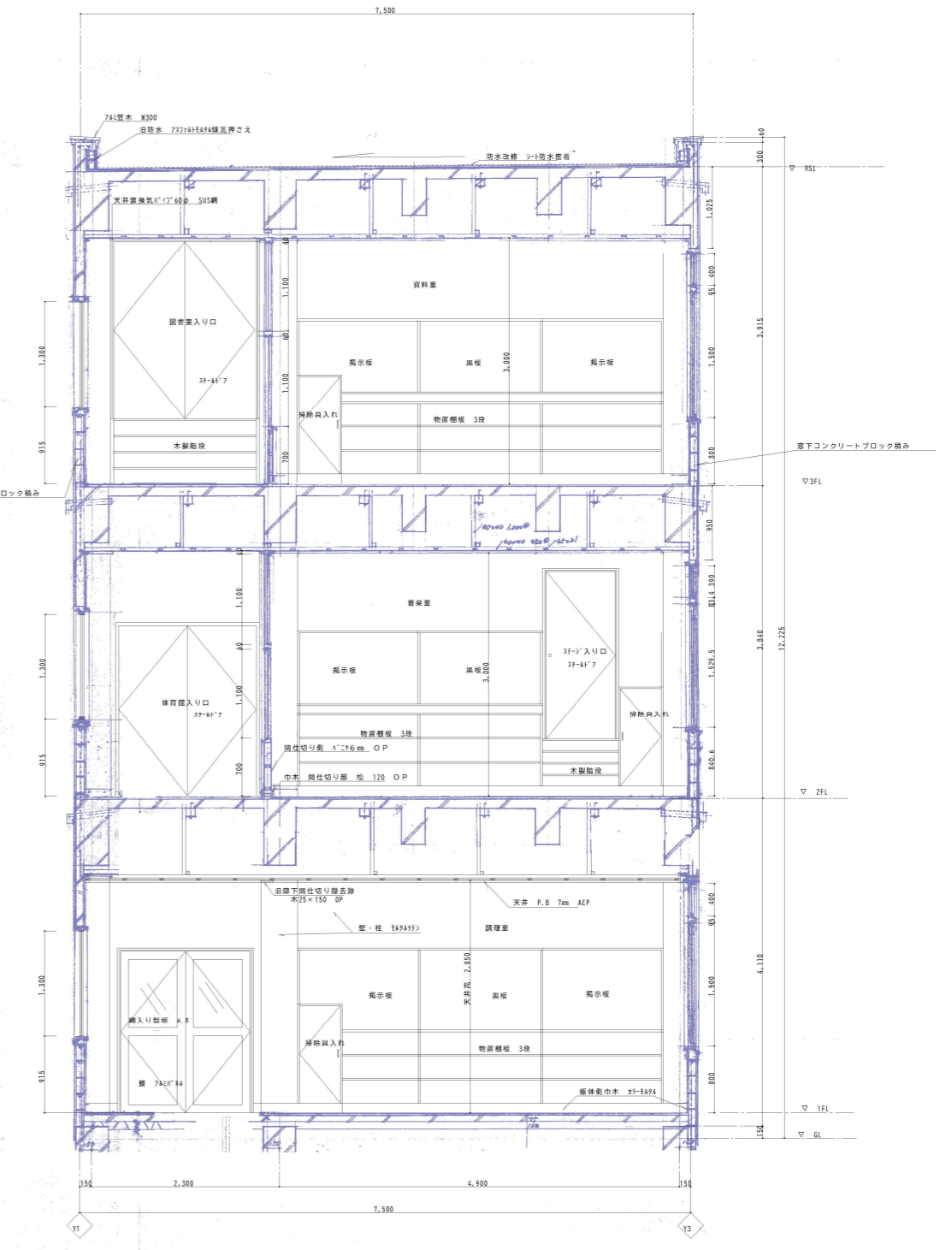
階段室矩計図 s=1/40



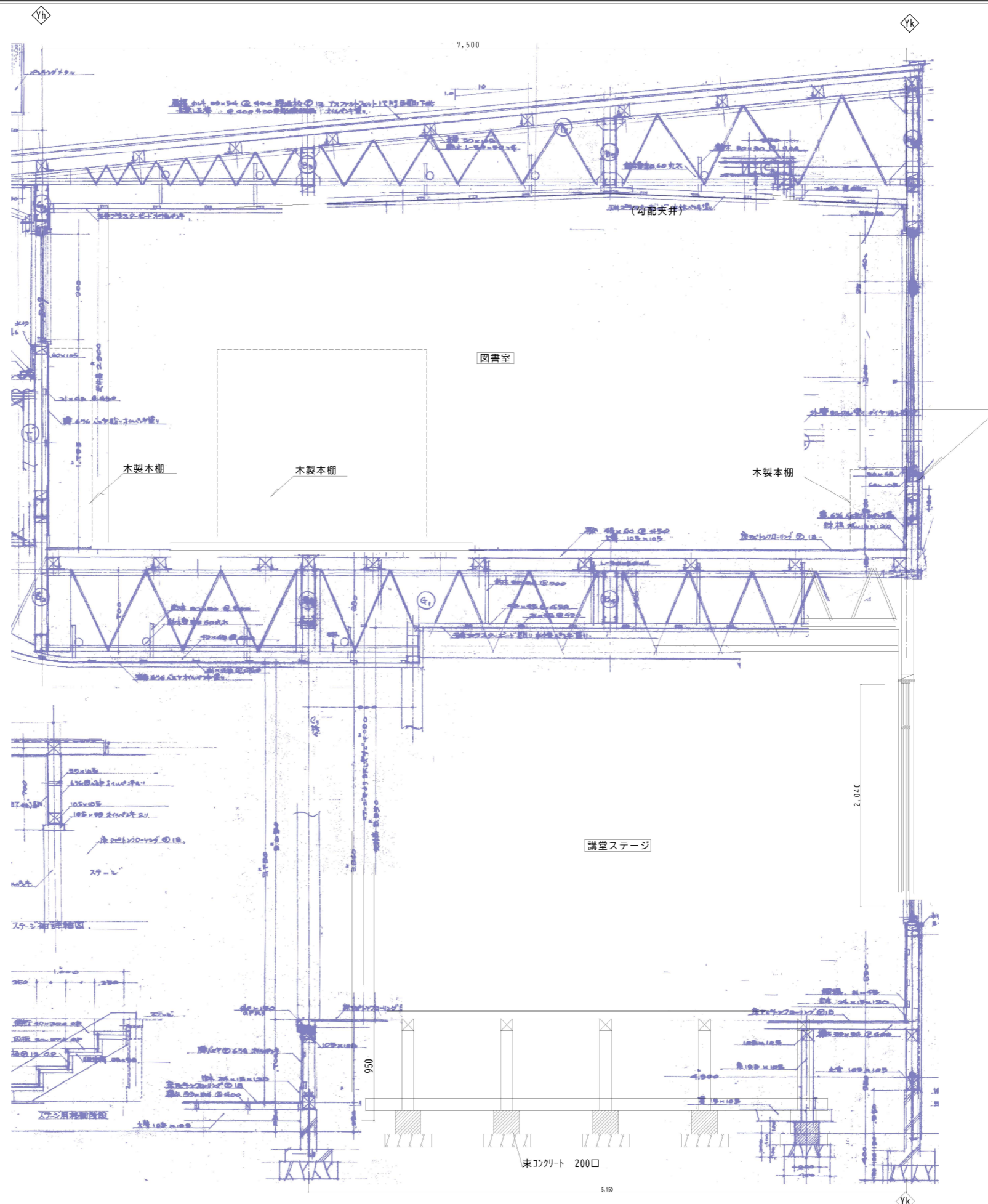
手洗い流し S=1/40



ダストシュート S=1/40



教室矩計図 S=1/40



府中市建設部
都市デザイン課

作成年月日
2025.11

課長	係長	課員	課員	課長	係長	課員	課員

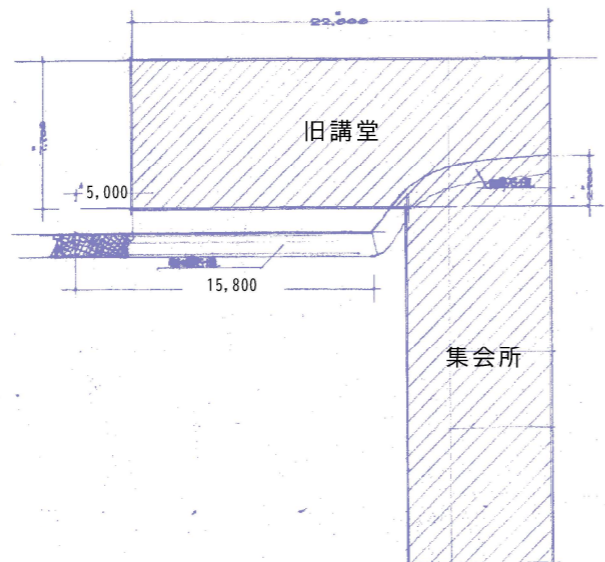
訂正			

特記

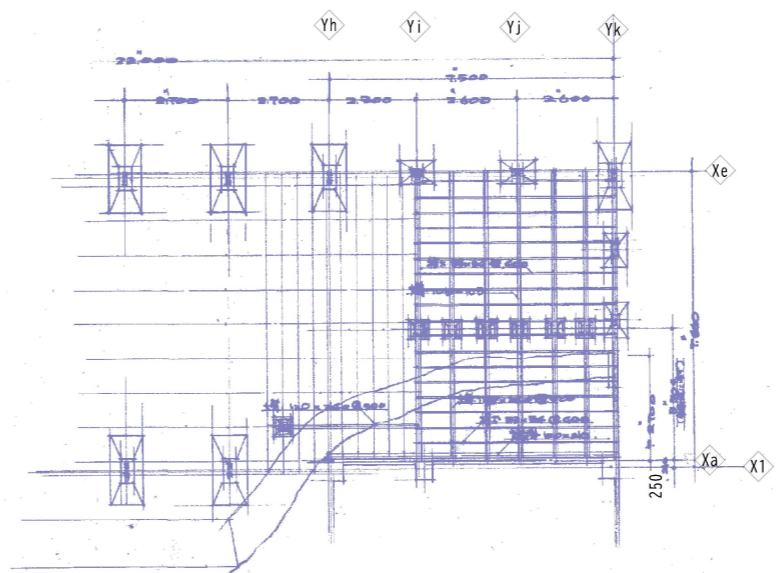
工事名 荒谷集会所外解体工事
図面内容・縮尺 講堂、図書室 矩計図 S=1/20

図面番号 A-10
25
区分 建築図

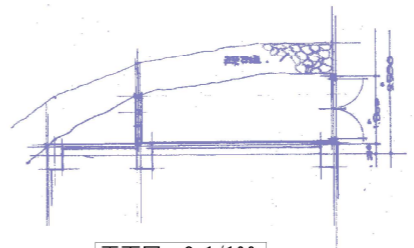
A1-100%



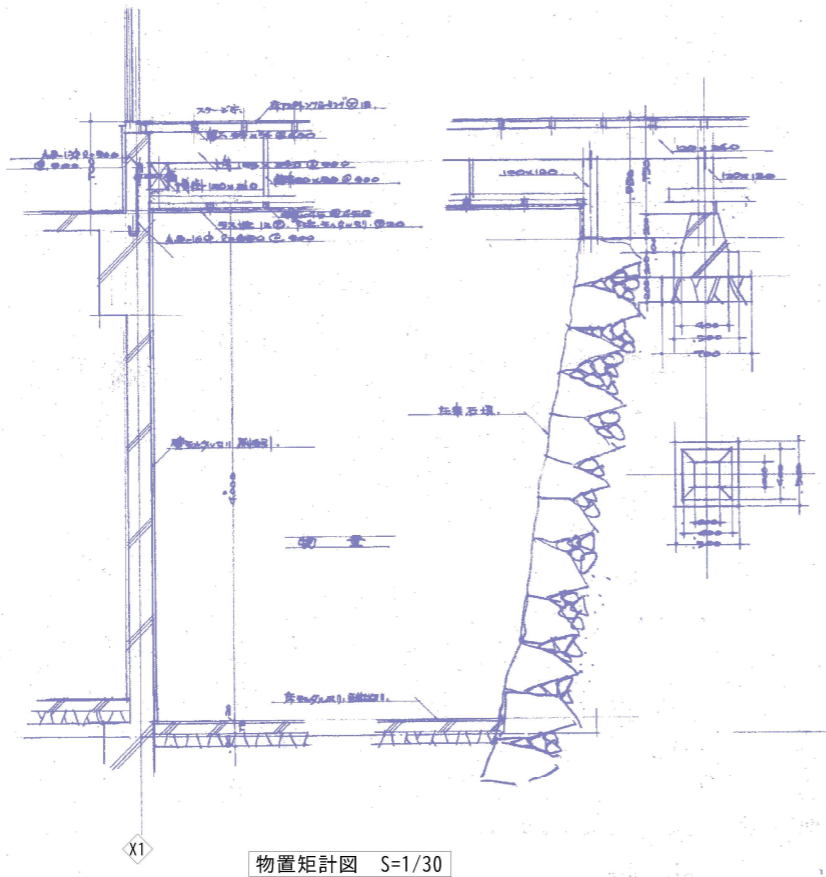
配置図 S=1/200



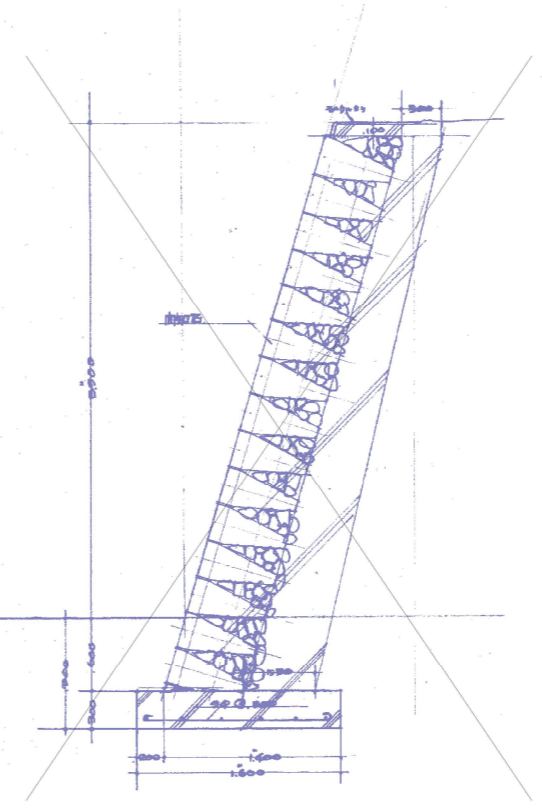
床伏図 S=1/100

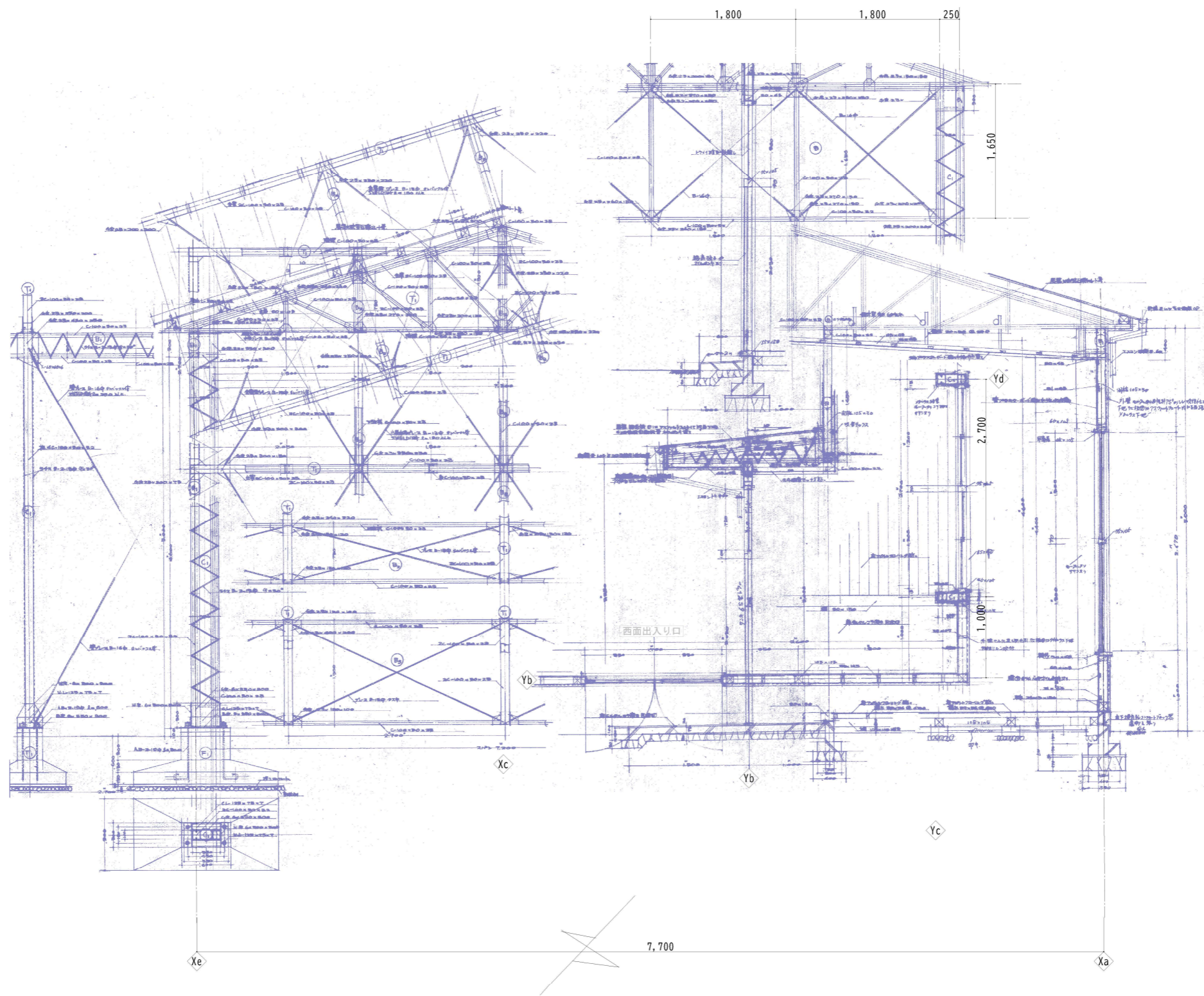


平面図 S=1/100



物置矩計図 S=1/30





府中市建設部
都市デザイン課

作成日
2025.11

課長	係長	課員	課員	課長	係長	課員	課員

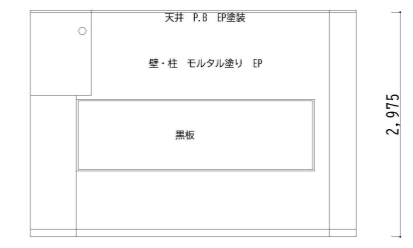
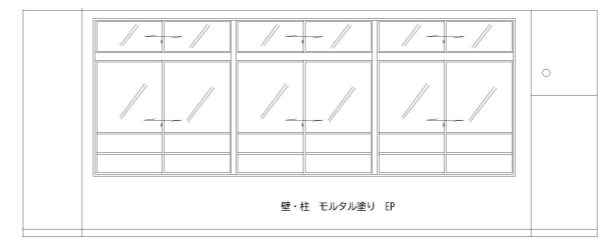
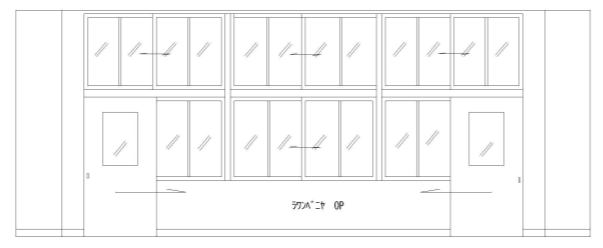
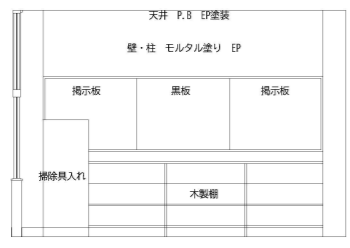
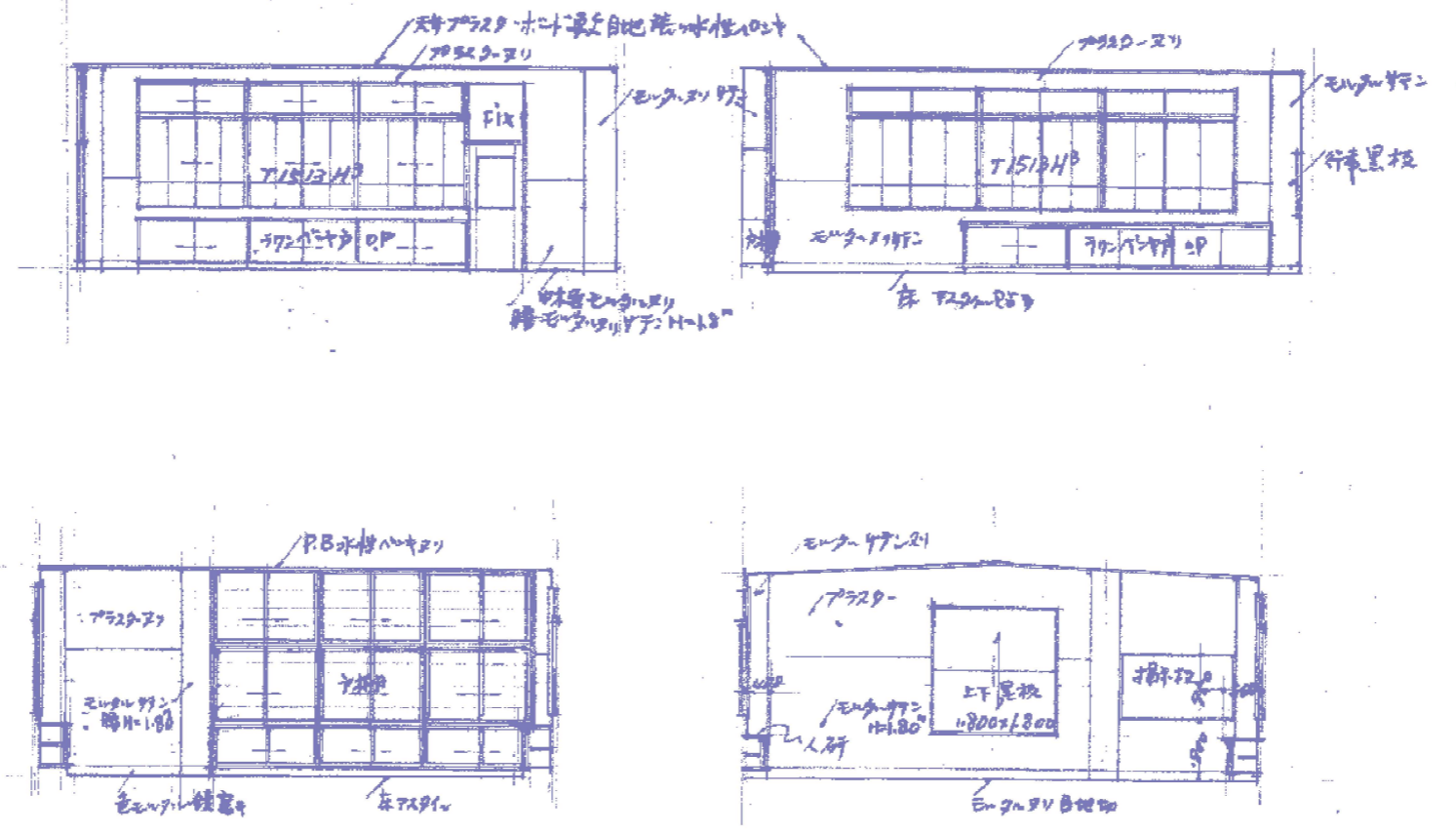
訂正

特記

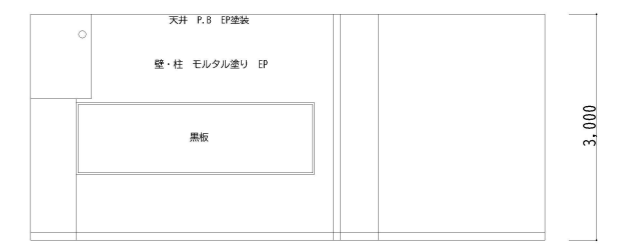
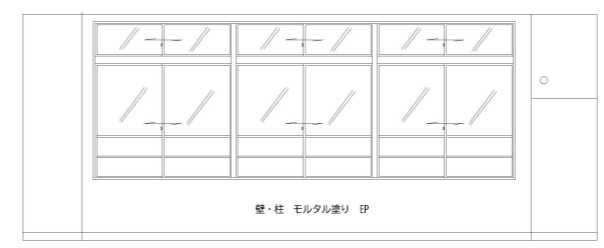
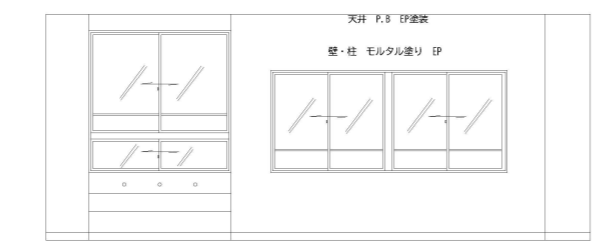
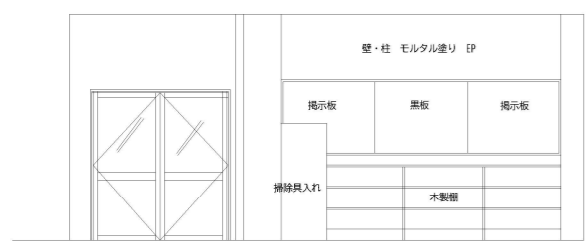
工事名 荒谷集会所解体工事
図面内容・縮尺 講堂部詳細図 S=1/30

A-12
25
図分 建築図

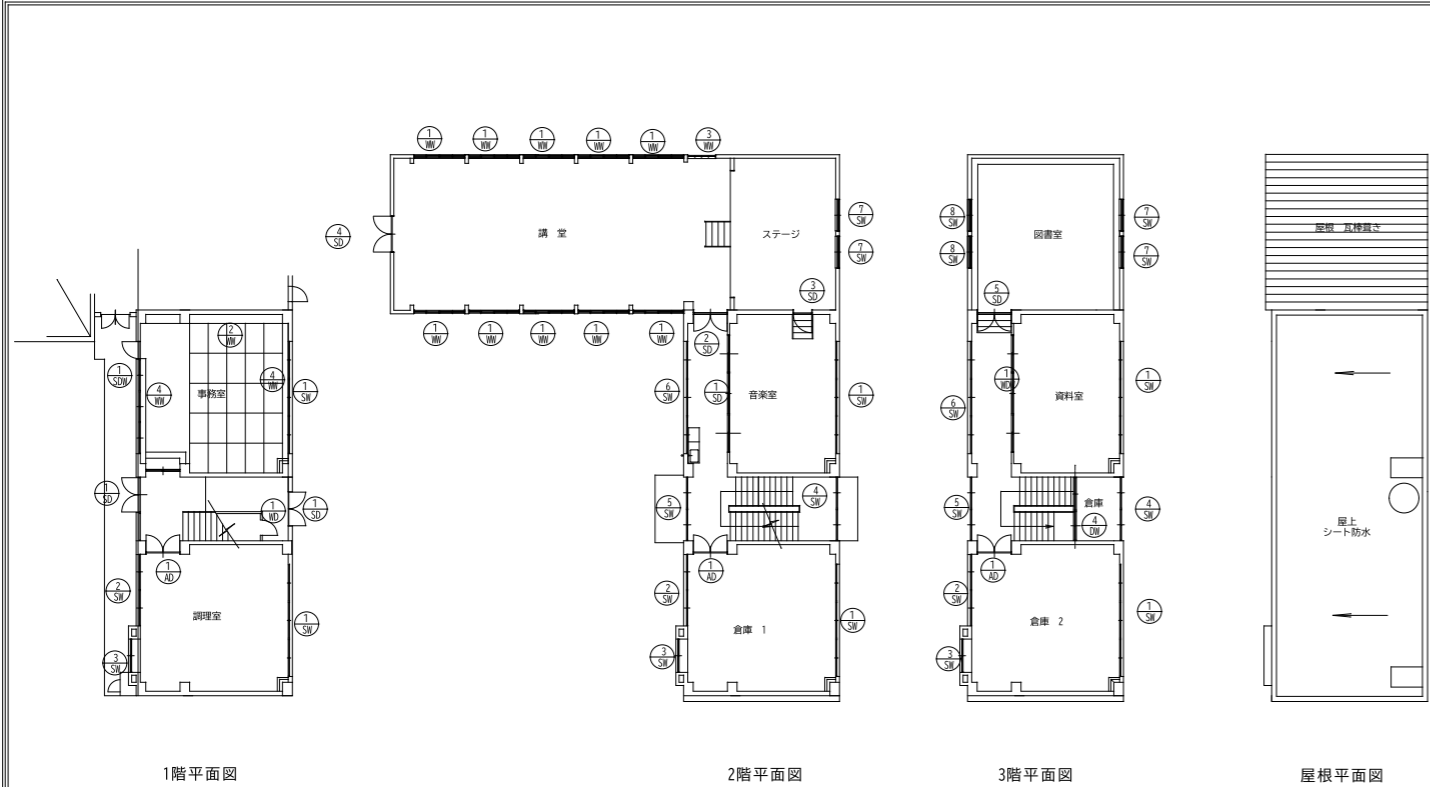
A1-100%



3階資料室 展開図 1/50



3階 倉庫 2 展開図 1/50



1階平面図

2階平面図

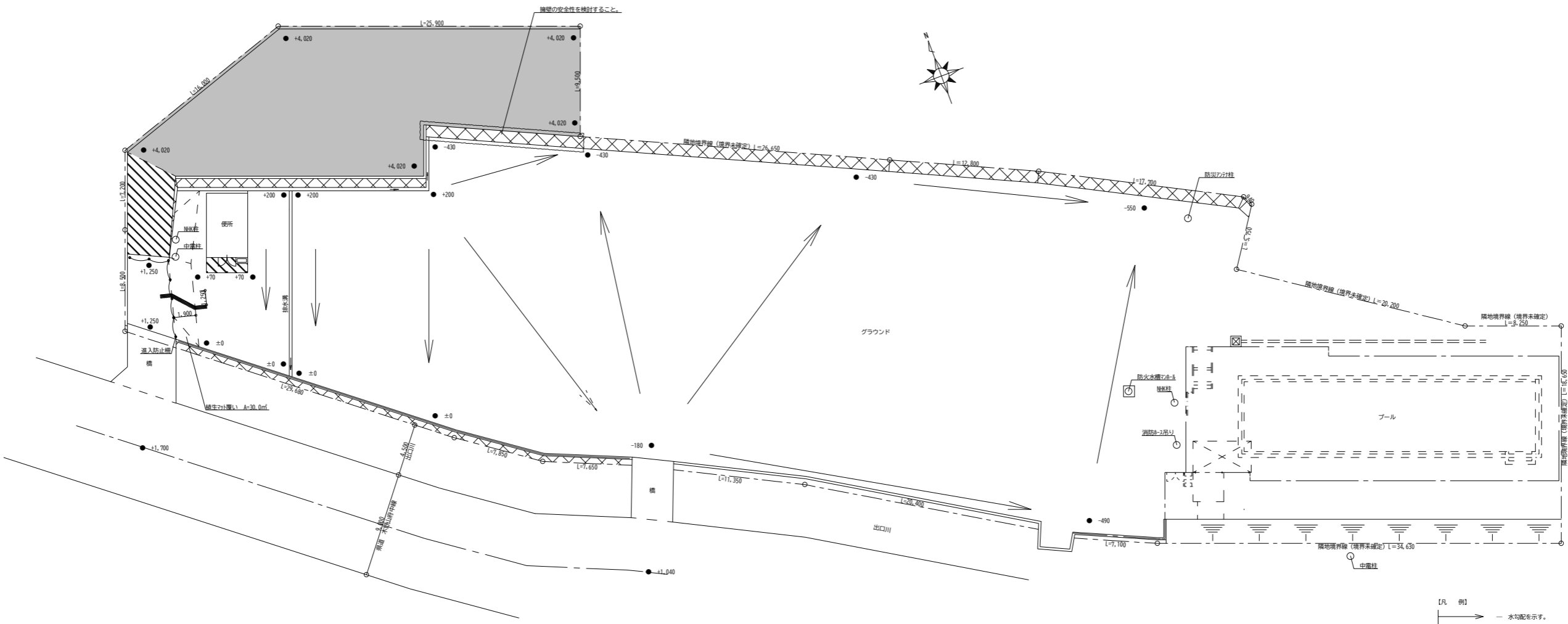
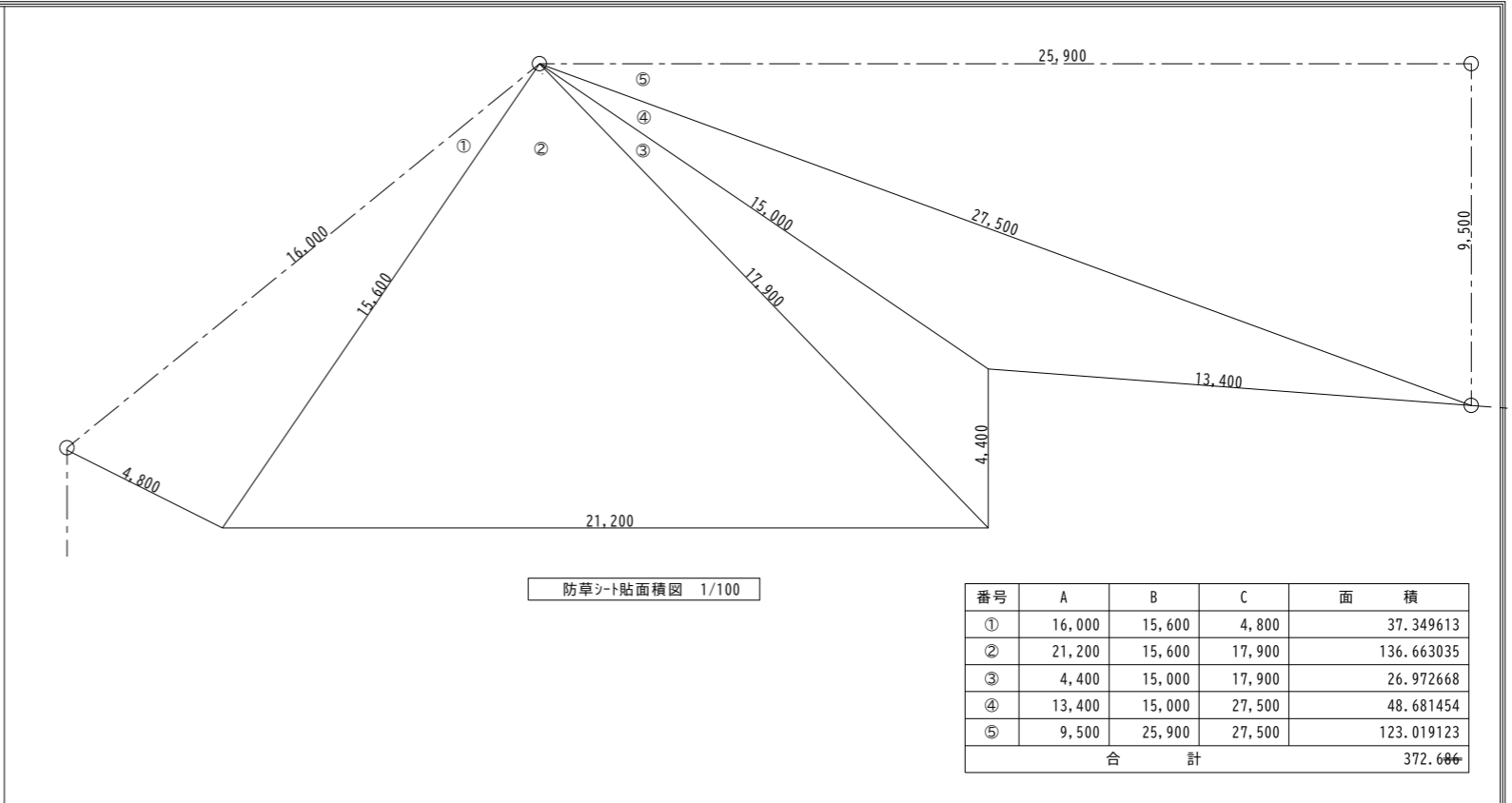
3階平面図

屋根平面図

建具配置図 s=1/200

建具符号・場所・数量	① SW 階段室南入口 1	② SW 2階廊下講堂入り口 1	③ SW 講堂ステージ 1	④ SW 講堂外部入口 1	⑤ SW 図書室入口 1	① AD 各階南教室入口 3
変図・寸法						
型式	2F-4開きドア中抜き窓付き	2F-4開きドア	2F-4片開きドア	2F-4開き中抜きドア	2F-4開きドア	2F-4開き中抜きドア
材質	仕上 2F-4 OP	2F-4 OP	2F-4 OP	2F-4 OP	2F-4 OP	7H2
枠見込						70
硝子種類	硝子厚 透明3mm	-	-	透明3mm 8'53押でえ ドア	-	網入 (型6.8m) 8'53押でえ 2-4
金物・備考						
建具符号・場所・数量	① SW 階段室北入口 1	② SW 1階事務室北入口 1				
変図・寸法						
型式	2F-4'7 中抜き窓付き	2F-4'7 中抜き窓付き				
材質	仕上 2F-4 OP	2F-4 OP				
枠見込						
硝子種類	硝子厚 透明3mm	透明3mm				
金物・備考						

建具符号・場所・数量	① SW 各教室 6	② SW 各階西教室 3	③ SW 西教室手洗い部 3	④ SW 階段室 踊り場・倉庫 2	⑤ SW 2,3階廊下 2	⑥ SW 2,3階廊下 2	⑦ SW ステージ・図書室 4	⑧ SW 図書室 2	① NO 階段下倉庫 1	① SW 2,3階 倉庫(1・2)廊下側 2
変図・寸法										
型式	3連 ランマ付き引き違いサッシ						レディーメイドサッシ	レディーメイドサッシ	レディーメイドサッシ	レディーメイドサッシ
材質	仕上 スチール OP	スチール OP	スチール OP	スチール OP	スチール OP	スチール OP	スチール OP	スチール OP	スチール OP	スチール OP
枠見込										
硝子種類	硝子厚 透明 3mm パテ止め	透明 3mm パテ止め	透明 3mm パテ止め	透明 3mm パテ止め	透明 3mm パテ止め	透明 3mm パテ止め	透明 3mm パテ止め	透明 3mm パテ止め	透明 3mm パテ止め	透明 3mm パテ止め
金物・備考	レディーメイドサッシ	レディーメイドサッシ	レディーメイドサッシ	レディーメイドサッシ	レディーメイドサッシ	レディーメイドサッシ	レディーメイドサッシ	レディーメイドサッシ	レディーメイドサッシ	レディーメイドサッシ
建具符号・場所・数量	② SW 事務室出入口 1	③ SW 教室 掃除具入れ 7	④ SW 階段室 中3階倉庫 1	① SW 講堂 10	② SW 1階事務室 物入れ 1	③ SW 講堂 旧東入口上 FIX 1	④ SW 事務室 東・西 窓下物入れ扉 6			
変図・寸法										
型式	ランマ引き違い付き 引き違いドア	各室 掃除具入れ 片開きフラッシュドア	引き違い窓付き 引き違いドア	2連引き違い窓 (上下2段)	物入れ 引き違い ガラス戸	FIX窓	窓下 物入れ 木製引き戸			
材質	仕上 木製 OP	木製 OP	木製 OP	木製 OP	木製 OP	木製 OP	木製 OP			
枠見込										
硝子種類	硝子厚 ランマ 透明 ドア スリ 3mm		スリ 3mm	下部 スリ 上部 透明 3mm	透明 3mm	透明 3mm	-			
金物・備考	ドア 彫り込み引き手	丁番、引き手	ドア 彫り込み引き手		ドア 彫り込み引き手					



凡例
 水勾配を示す。
 防草シート貼を示す。