

【建築当初図面】

外部仕上表			
屋根	RC造 屋根 不燃防水・シバ- (平部部分カー) 仕上	ルーフトレイン	新設製 φ75 (3ヶ所) φ60 (5ヶ所)
庇	2F基上 不燃防水 保護モルタル塗り金網押之	通	硬質塩化ビニール 厚 0.2mm
バルコニー		軒天	コンクリート打肌 リンゴ吹付仕上
外壁	モルタル塗り 刷毛引 アクリルリシン吹付 (水目止め 15mm)	雨取廊下	床 - 色モルタル塗り金網押之 (巾不付) 天井 - モルタル塗り金網押之 EP(A) 右線後6mm EP(A) 壁 - モルタル塗り刷毛引リシン吹付
巾木	2F基上手摺内側、モルタル塗り金網押之	屋外階段	天井 - コンクリート打肌リシン吹付 手摺 - スチールパイプ C.P. 瓦葺板 6mm V.P.
開口部	モルタル塗り金網押之		床 - 色モルタル塗り金網押之 手摺 - 色モルタル塗り金網押之
	アルミサッシ 枠見込 60		
	筋下部分 木製 通母		

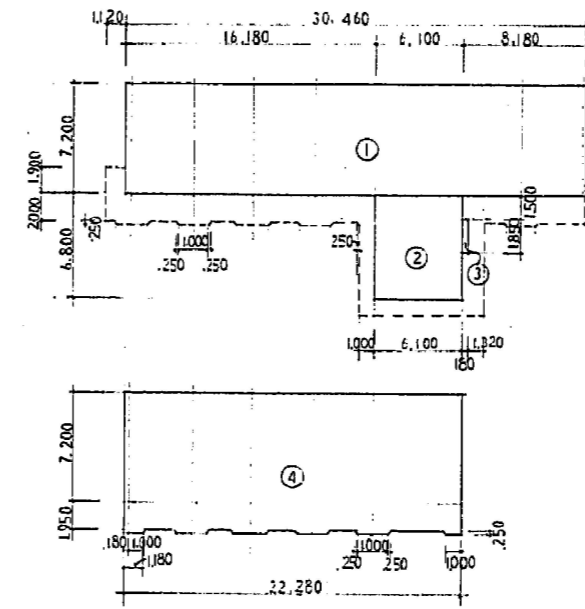
内部仕上表												
階	室名	床	巾木			壁			見切縁	天井		備考
			材	上	高	材	上	高		材	高	
1階	保育室	アクリルフロ-リング φ15 O.S. ワックス	ラワン 15 O.S.	100	1200 (835)	モルタル塗り金網押之 EP(A) 5.5%ベニヤ O.P.	モルタル塗り金網押之 EP(A) 前後掲板 5.5mmベニヤ・V.P.202	ビニール	繊維吸音板 φ9	2,500	黒板 (平面900×2700) 下駄箱 等	
	職員室					モルタル塗り金網押之 EP(A)	一部スチールパネル可動間仕切り (巾不付)		深型モルタル塗り金網押之 EP(A) 石膏ボード9% EP (基材間等第000時)		行事黒板 (平面900×1200) 湯沸かし (市販品) 手洗器	
	玄関	色モルタル塗り金網押之	モルタル塗り金網押之 EP(A)			モルタル塗り金網押之 EP(A)				2,620	下駄箱 郵便受 (市販品) 横さし金物 防水層 (RC造) <50中 鋼鉄マニホール (縦格納)	
	打扉 (玄関側)	防水モルタル塗り金網押之	防水モルタル塗り金網押之	200		コンクリート打肌 (合板型枠)			コンクリート打肌 (合板型枠)			
	階段室	アクリルフロ-リング φ15 O.S. ワックス	ラワン 15 O.S.	100	835	モルタル塗り金網押之 EP(A)	裏面掲板 5.5mmベニヤ・V.P.202		繊維吸音板 φ9	2,500		
共通	打扉	モルタル塗り金網押之				コンクリート打肌 (合板型枠)			深型モルタル塗り金網押之 EP(A) コンクリート打肌			
	階段室	色モルタル塗り金網押之	モルタル塗り金網押之 EP(A)	100		モルタル塗り金網押之 EP(A)			コンクリート打肌 リンゴ吹付		ステンレスノンスリップ 手摺ビニールパネル	
	洗面				1220	モザイクタイル (洗面流し廻りのみ) モルタル塗り金網押之 EP(A)			石膏ボード9% E.P.	2370		
	便所	モザイクタイル 2階部分 不燃防水下地			1250	モザイクタイル モルタル塗り金網押之 EP(A)				2400	ステンレス流し (備工率)	

参考図

【建築当初図面】



附近見取図



1階床面積

①	7.20 × 30.46	= 219.31%
②	6.80 × 6.10	= 41.48%
③	1.65 × 0.16	= 0.33%
		261.12

初案面積

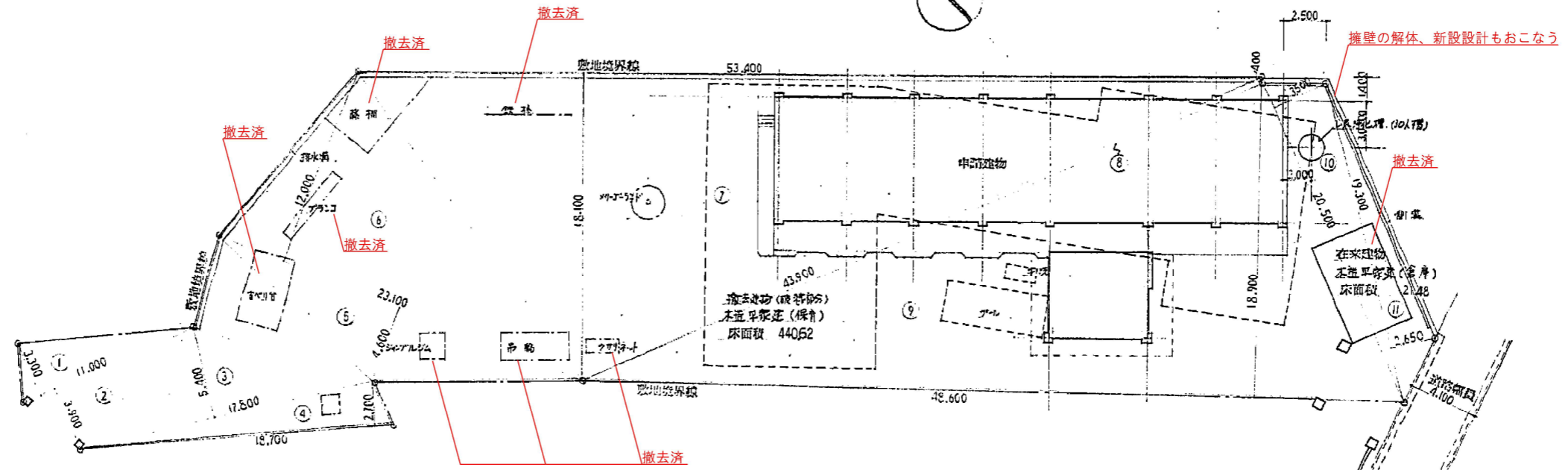
① + ②	= 260.79
0.12 × 1.9	= 0.22%
1.0 × 24.36	= 24.36%
0.5 × 5.80	= 2.9%
2.25 × 0.25 × 5	= 2.81%
0.25 × 0.25 × 1/2	= 0.03%
291.11	

2階床面積

④	9.15 × 22.28	= 203.86%
2.25 × 0.25 × 4	= 2.25%	
2.43 × 0.25	= 0.60%	
206.71		

延床面積

467.83	
---------------	--

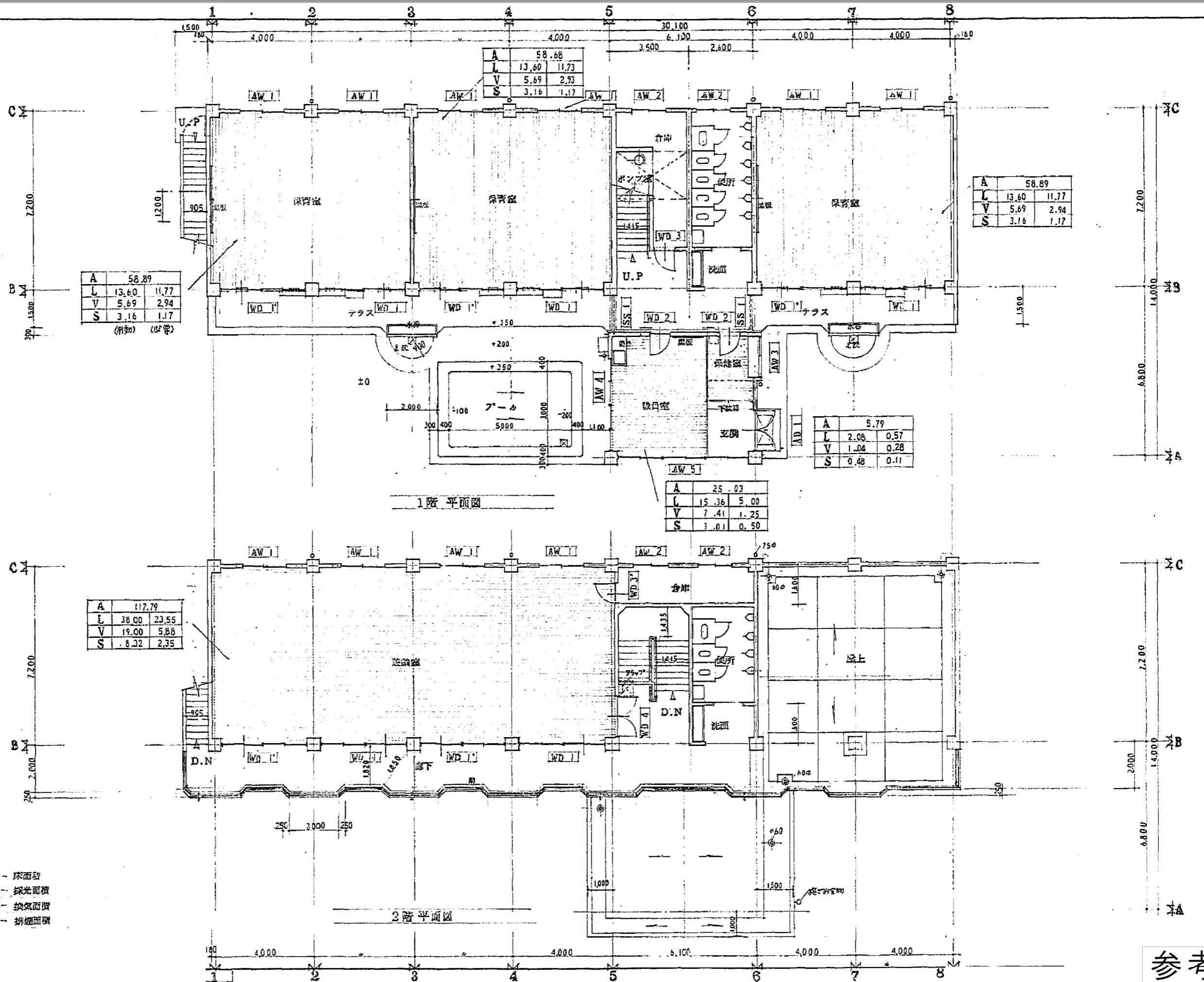


敷地面積計算式

①	11.00 × 3.30	= 36.30
②	11.00 × 3.90	= 42.90
③	17.80 × 5.40	= 96.12
④	18.70 × 2.70	= 50.49
⑤	23.10 × 4.60	= 106.26
⑥	23.10 × 12.00	= 277.20
⑦	53.40 × 18.10	= 966.54
⑧	43.90 × 0.40	= 17.56
⑨	48.60 × 18.90	= 918.54
⑩	20.50 × 3.50	= 71.75
⑪	19.30 × 2.65	= 51.14

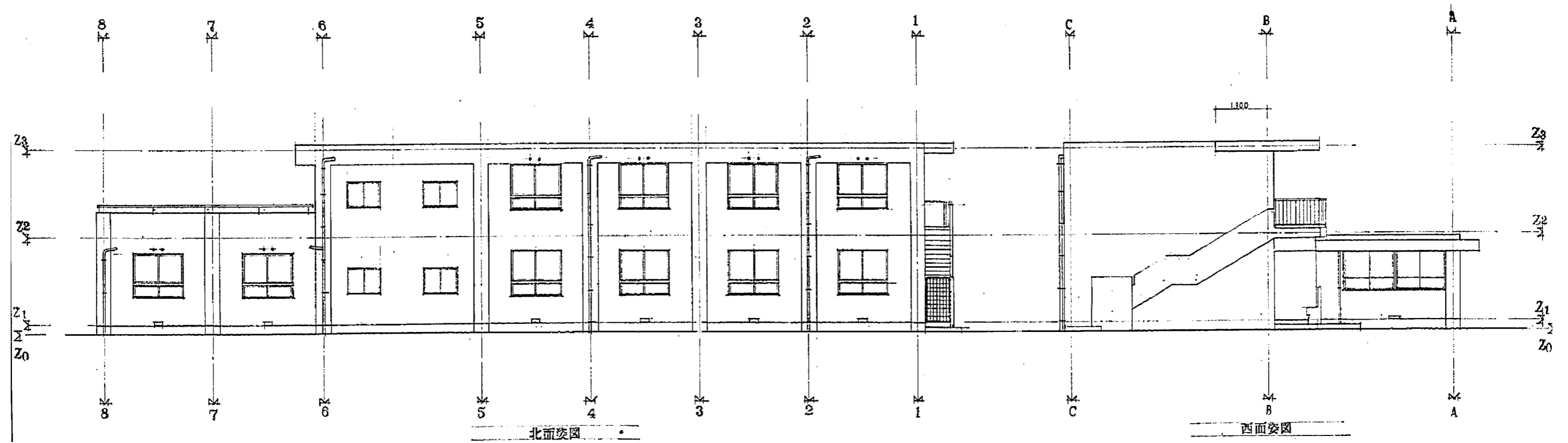
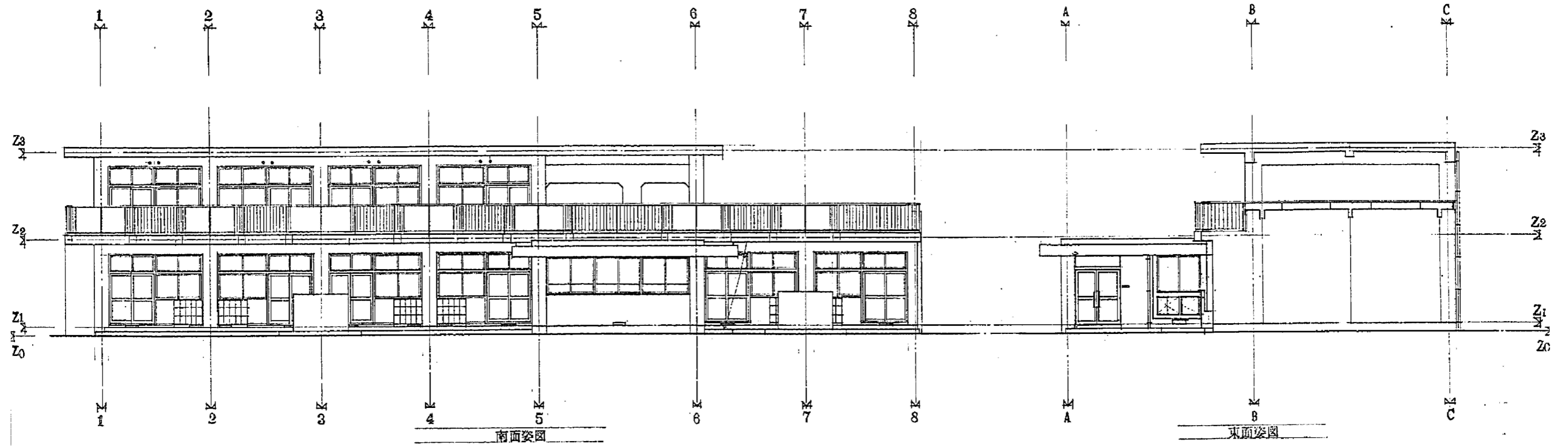
敷地面積
 $2634.60 \times 1/2 = 1317.30$

配置図 1:200



参考図

【建築当初図面】

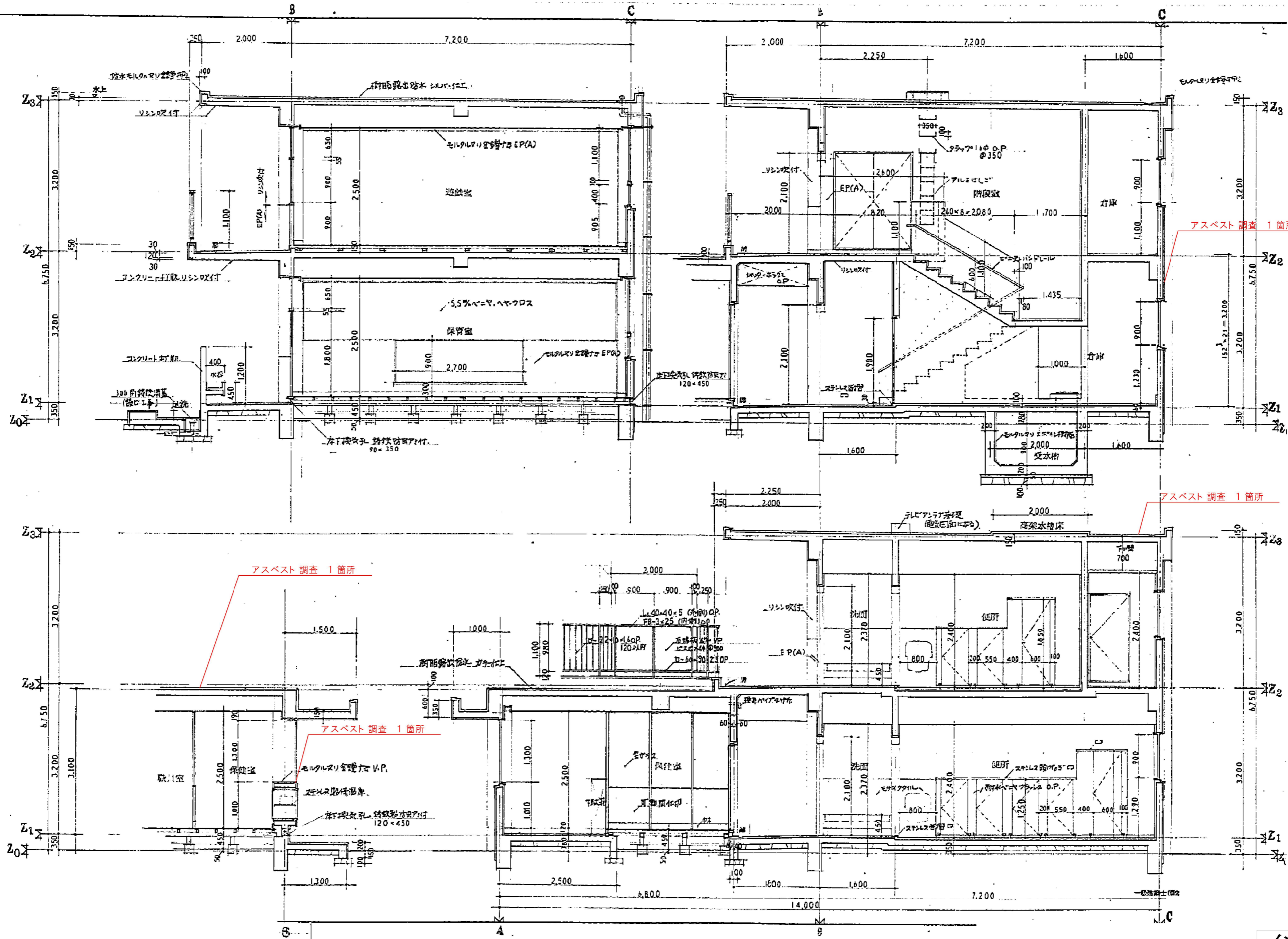


参考図

図名	立面図
図番	
縮尺	1/150
作成年月日	R08.04.01
図番	A-04

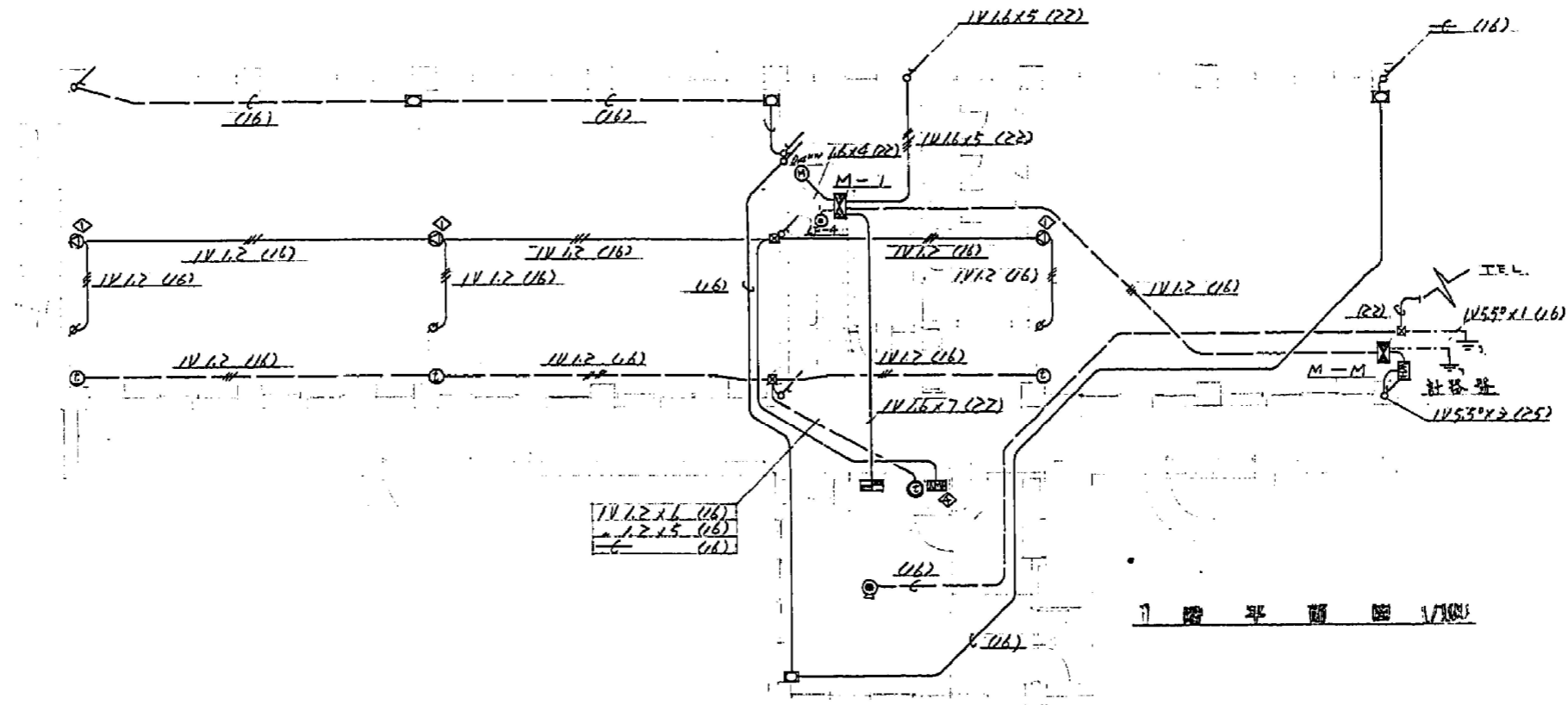
府中市建設部
都市デザイン課

工事名	元さくら幼稚園解体実施設計業務
図番	A1-200%, A2-141%, A3-100%



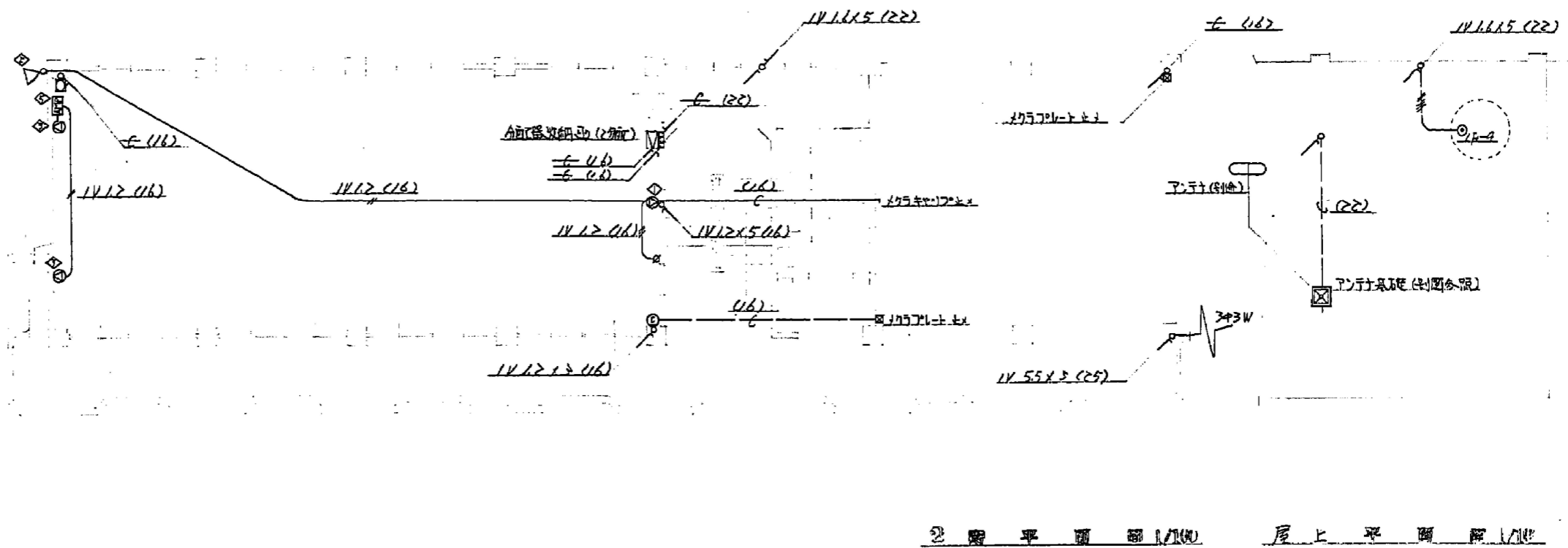
参考図

【建築当初図面】



特記事項

名	数	摘	号
1.3-ホーン	1	8音送受信器(5.5)同時通話 相対式卓上型 (型番VL-307A 同等品以上)電源部(型番VL-712 同等品以上)	1音
1.9-ホン	1	相対式壁掛型(型番500A同等 品以上)	4音
2.0-ホーン	1	大型音圧増強型(型番16cmSPR 2W (型番WS-108同等品以上)4音	
2.5-ホーン	1	10W ABB 併用型(型番225- 1) (型番WT-202A同等品以上) 1音	
2.6-ホーン	1	5W 大型音圧増強型(型番16cmSPR SPR (型番WS-200同等品以上)2音	
2.7-ホーン	1	30W 大型音圧増強型(型番WA-133 同等品以上)	
2.7-ホーン	1	10W 音圧増強型(型番WA-113同 等品以上)	
2.7	1	単音向性5音=77 卓上型 (型番WM-311同等品以上)	
2.7	1	単音向性5音=77 卓上型 (型番WM-321, WM-410A 同等品以上)	



参考図

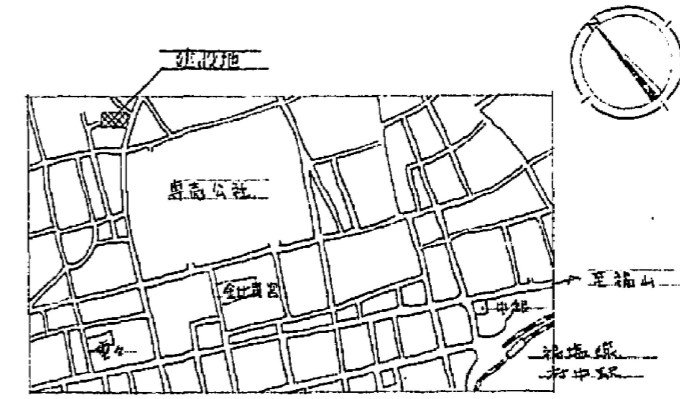
【建築当初図面】

凡 例

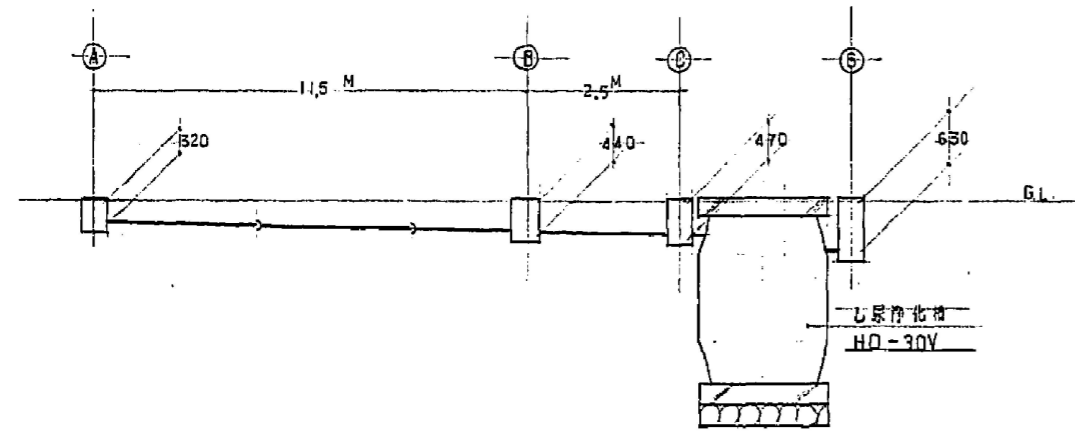
	給水管		衛生器具
	排水管		水 検
	汚水管		ガス器具
	通気管		バルブ
	ガス管		床排水金物
	ガス管		ガス検水金物
	排水管		床上掃除口
	バンドキャップ		水 検

軒下リスト

種 類	寸 法	深 さ	備 考
A 汚水井	450 X 450	GL - 320	MH 450 ^φ
B	"	" - 440	"
C	"	" - 470	"
1 排水井	300 X 300	" - 510	鉄板蓋 260
2	"	" - 580	"
3	450 X 450	" - 680	"
4	"	" - 740	"
5	"	" - 800	"
6	"	" - 630	"
7	300 X 300	" - 320	"
8	"	" - 300	"

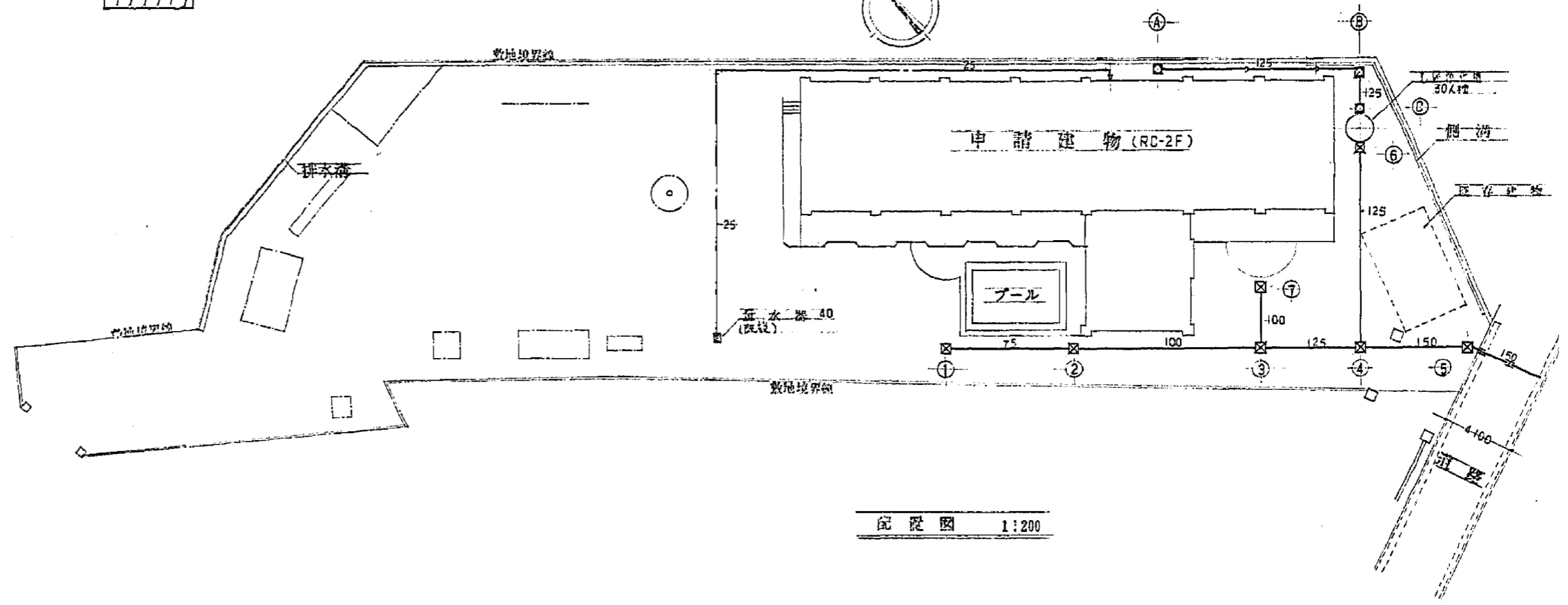


附近見取図



断面図

浄化槽人員算定表	
1 児童園舎	幼 児 園
2 住 宅 人 員	収容人員 90人 住 戸 5戸 $N = 90 \times \frac{1}{2} + 5$ $= 27.5人$
3 浄化槽	浄化槽 1台 (20人槽) x 2
4 汚 水	19-100V 100W



配設図 1:200

参考図