

令和8年6月募集 市 営 住 宅 募 集 一 覧 (公 営)

令和8年6月募集を次のとおり行います。

1 募集の日程

- ・ 申込受付期間
令和8年6月8日(月)～令和8年6月15日(月)
受付時間は、土・日・祝日を除く午前9時～午後5時です。
↓
- ・ 抽選日
令和8年6月30日(火)
場所及び時間 府中市役所3階302会議室 午前10時～
上下支所相談室 午後2時～
↓
- ・ 入居申込書の提出(当選者のみ)
提出期限 令和8年7月14日(火)
↓
- ・ 入居手続期間
令和8年7月16日(木)～令和8年7月29日(水)
入居可能日は令和8年8月3日(月)となります。
(注)入居手続完了時に鍵をお渡しします。
↓
- ・ 入 居
令和8年8月17日(月)までに入居(生活)することとなります。

2 受付機関

受付機関	府中市建設部監理課住宅政策係	受付機関	府中市上下支所地域づくり係
住 所	府中市府川町315番地	住 所	府中市上下町上下861番地3
電 話	0847-44-9172	電 話	0847-62-2111

注) 募集に関するお問い合わせは監理課住宅政策係までお願いします。

募集に当たって

1 募集住宅 募集一覧作成後の状況変化等により、募集中止等募集住宅を変更することがあります。また、今回の募集で申し込みがなかった住宅は、次回の募集まで常時募集とします。

2 募集一覧表の見方

住宅の分類

市営住宅は、「一般世帯向け住宅」と「単身入居可能住宅」に分類されます。

※ 単身の方が申込みできる住宅は、「単身入居可能住宅」に限定されます。単身者の申込資格は、「申込案内」5～7ページを御覧ください。

収入及び家賃

ア 収入（政令月収）の額に応じて家賃（月額）が異なります。（表示の家賃額は、毎年度、世帯の収入額等によって変わり、将来の額をお約束するものではありません。）

イ 収入（政令月収）の額の算出方法及び裁量階層の内容は、「申込案内」をご覧ください。

間取り

「数字」は寝室・台所等の畳換算数、「台」は台所、「DK」は食事室兼台所、「LDK」は居間兼食事室兼台所を示しています。

（注）・市営住宅は建設年度当時の生活様式を勘案して設計されています。したがって電気容量が小さいなど、電気製品の使用で不都合が生じる場合等がありますので、あらかじめご了承ください。

・市営住宅の引渡しは原則、現況（前入居者による退去修繕後の状態）で引渡しをすることになります。したがって空家の期間が長い場合、入居の際に清掃をしていただく場合がありますので、あらかじめご了承ください。

・市営住宅では、共益部分の維持管理及び共有地の利用に関することなどを自治組織によって運営していただいております。そのため、自治組織には、全員の加入をお願いしておりますので、あらかじめご了承ください。なお、共益部分の維持管理に係る費用（共益費）の徴収及び運用等についても自治組織で行っていただいております。

単身入居可能住宅

※ 単身の方も申込みができますが、単身者の申込は年齢 60 歳以上などの資格がありますので、「市営住宅入居申込案内」 5～6 ページをご覧ください。

住宅名	号棟・号室 又は区分	収入及び家賃						間取り	専用 面積	構造	建設 年度	所在地
						裁量階層						
		(政令月収) ～104 千円	(政令月収) ～123 千円	(政令月収) ～139 千円	(政令月収) ～158 千円	(政令月収) ～186 千円	(政令月収) ～214 千円					
岩崎住宅	A-104号 A-107号	11,400	13,200	15,100	17,000	19,500	22,500	2DK	43	RC造 3 階建 の 1 階	H11	上下町上下
	B-103 号	11,500	13,300	15,200	17,200	19,600	22,700			RC造 2 階建 の 1 階	H13	

一般世帯向住宅

単身の方は申込できません（2人以上の親族での申込みが条件となります）。

住宅名	号棟・号室 又は区分	収入及び家賃						間取り	専用 面積	構造	建設 年度	所在地
						裁量階層						
		(政令月収)	(政令月収)	(政令月収)	(政令月収)	(政令月収)	(政令月収)					
		～104 千円	～123 千円	～139 千円	～158 千円	～186 千円	～214 千円					
高木第1 住宅	2-302	15,900	18,300	21,000	23,600	27,000	31,200	3LDK	66	鉄筋コンクリート 3階建の2階	S61	高木町

住宅名	号棟・号室 又は区分	収入及び家賃						間取り	専用 面積	構造	建設 年度	所在地
						裁量階層						
		(政令月収)	(政令月収)	(政令月収)	(政令月収)	(政令月収)	(政令月収)					
		～104 千円	～123 千円	～139 千円	～158 千円	～186 千円	～214 千円					
高木第2 住宅	1-302	15,400	17,800	20,300	22,900	26,200	30,200	3LDK	63	鉄筋コンクリート 3階建の2階	S62	高木町

一般世帯向住宅

単身の方は申込できません（2人以上の親族での申込みが条件となります）。

住宅名	号棟・号室 又は区分	収入及び家賃						間取り	専用 面積	構造	建設 年度	所在地
						裁量階層						
		(政令月収) ～104千円	(政令月収) ～123千円	(政令月収) ～139千円	(政令月収) ～158千円	(政令月収) ～186千円	(政令月収) ～214千円					
后住宅	103 203 204 303	12,500	14,400	16,500	18,600	21,300	24,600	3DK	66	木造2階建	S60	上下町上下

住宅名	号棟・号室 又は区分	収入及び家賃						間取り	専用 面積	構造	建設 年度	所在地
						裁量階層						
		(政令月収) ～104千円	(政令月収) ～123千円	(政令月収) ～139千円	(政令月収) ～158千円	(政令月収) ～186千円	(政令月収) ～214千円					
井永住宅	201 202 301 501 502 602	12,900	14,800	17,000	19,200	21,900	25,300	3DK	66	木造2階建	S63	上下町井永
	401 402 9-1	13,000	15,000	17,200	19,400	22,200	25,600				H1	
	8-2 11-2	13,200	15,200	17,400	19,700	22,600	25,900				H2	
	12-2 13-1	13,400	15,400	17,600	19,900	22,700	26,300				H3	

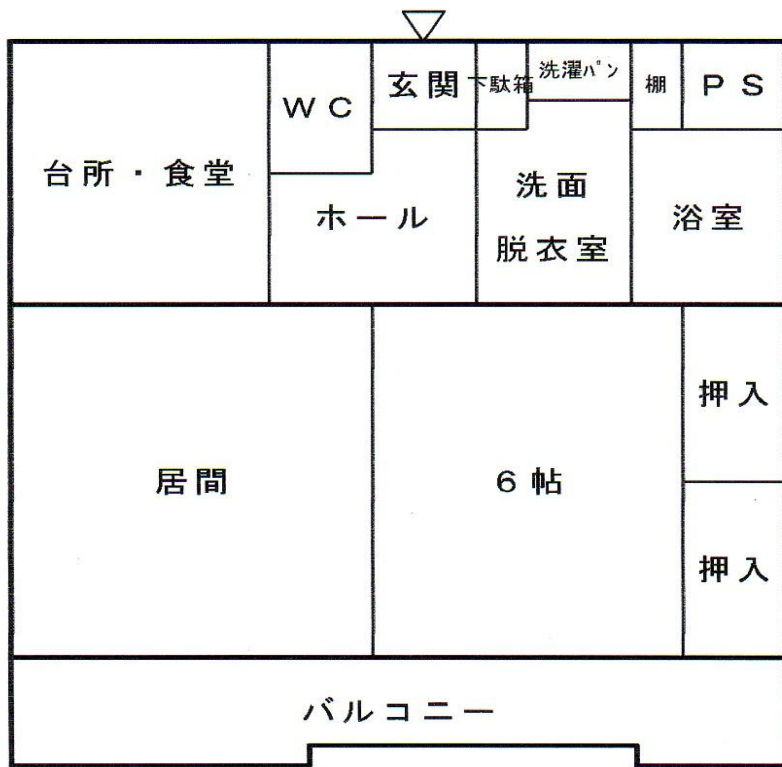
一般世帯向住宅

単身の方は申込できません（2人以上の親族での申込みが条件となります）。

住宅名	号棟・号室 又は区分	収入及び家賃						間取り	専用 面積	構造	建設 年度	所在地
						裁量階層						
		(政令月収)	(政令月収)	(政令月収)	(政令月収)	(政令月収)	(政令月収)					
		～104 千円	～123 千円	～139 千円	～158 千円	～186 千円	～214 千円					
下野町 住宅	302	15,900	18,300	21,000	23,700	27,000	31,200	3LDK	74.5	木造 2 階建	H6	上下町上下

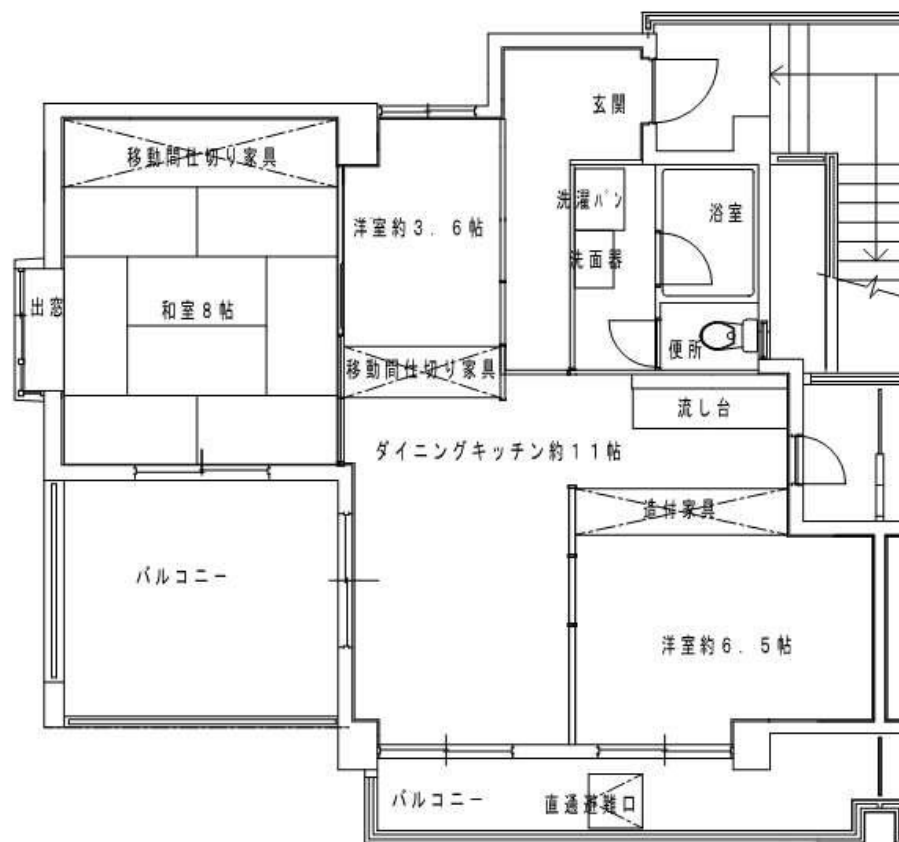
○間取図

岩崎住宅（単身入居可能住宅） A-104号、A-108号、B-103号

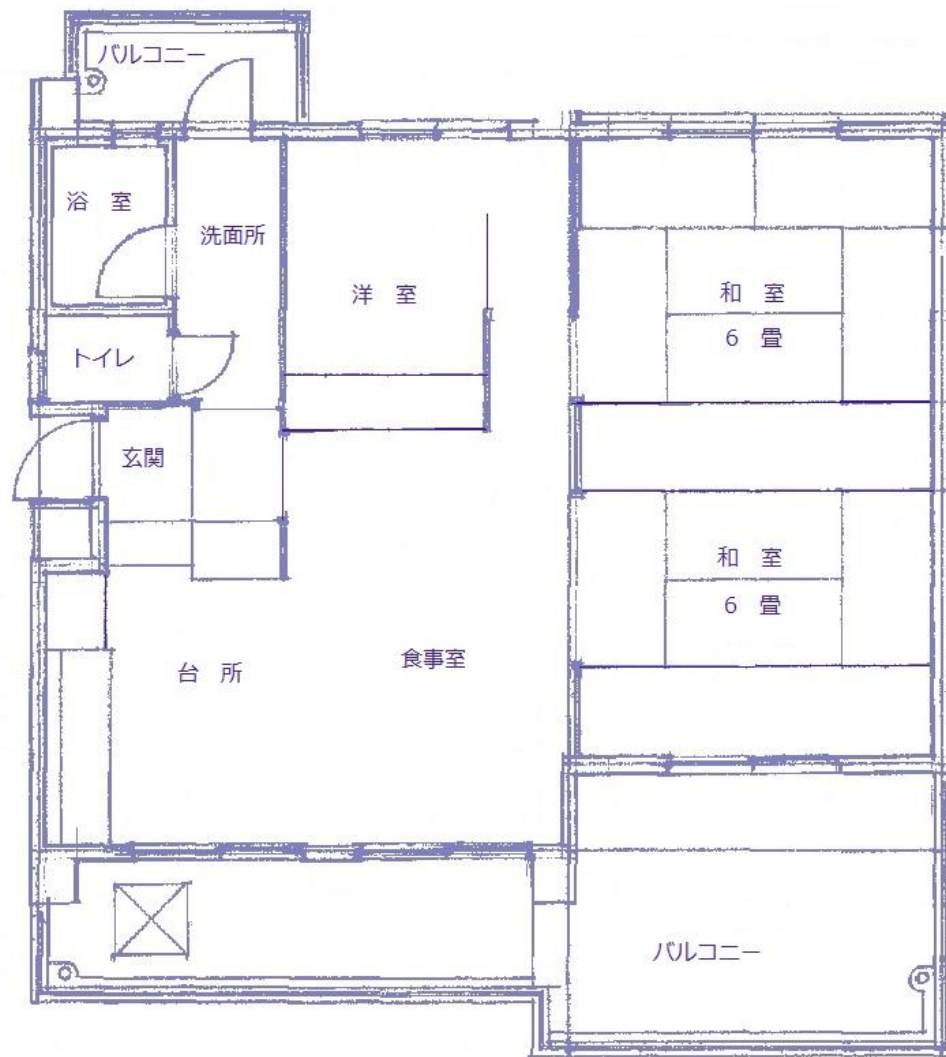


※部屋によっては、間取りが左右対称になります。

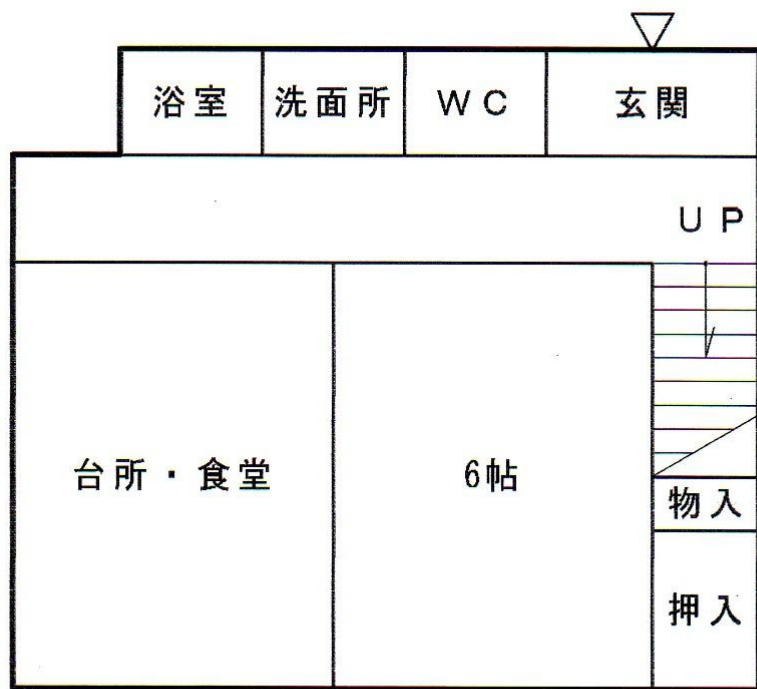
高木第1住宅 2-302号



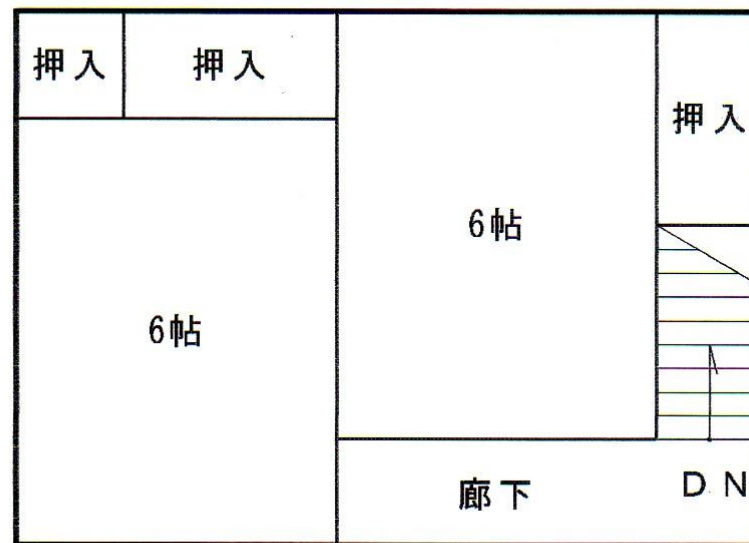
高木第2住宅 2-202号



后住宅 103号、203号、204号、303号

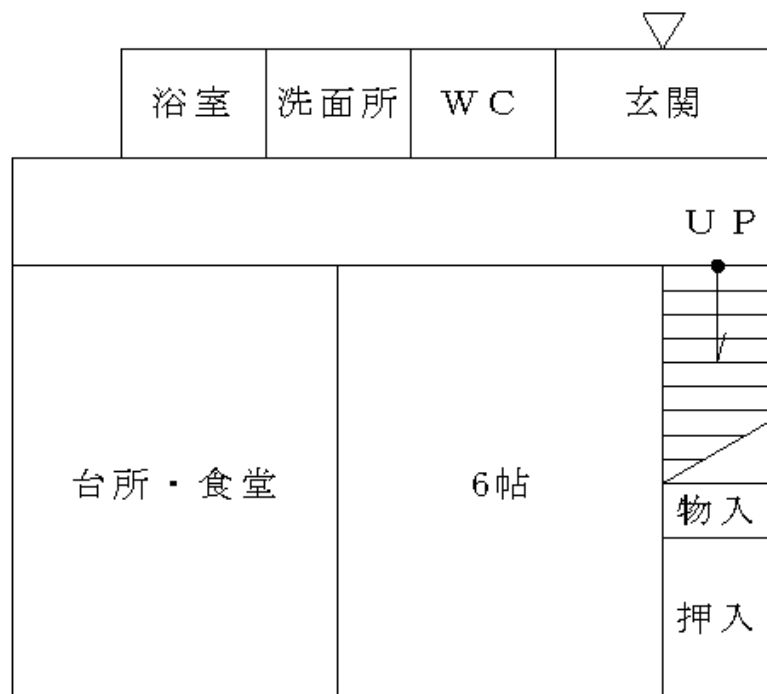


1階

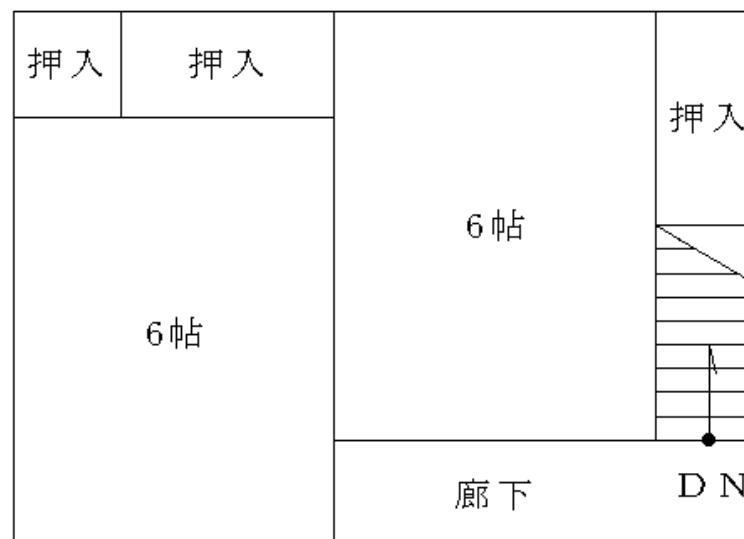


2階

井永住宅 202号、402号、502号、602号、8-2号、11-2号、12-2号



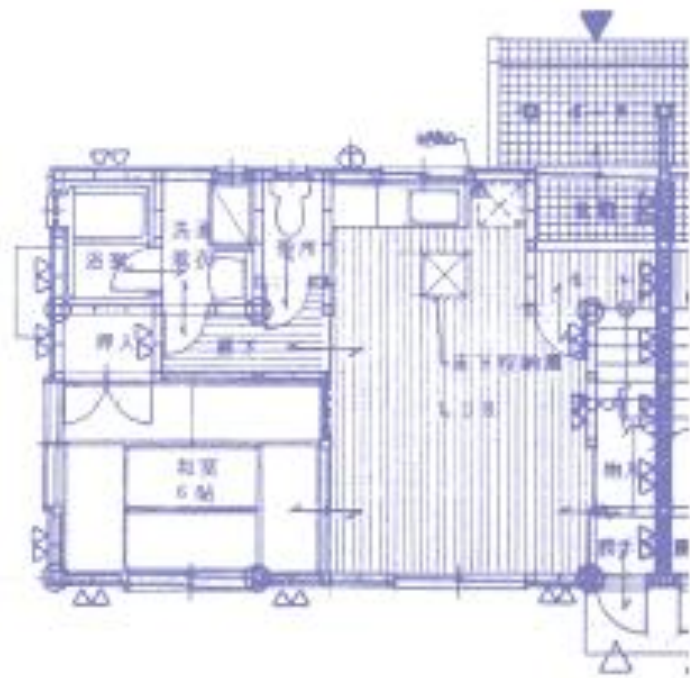
1階



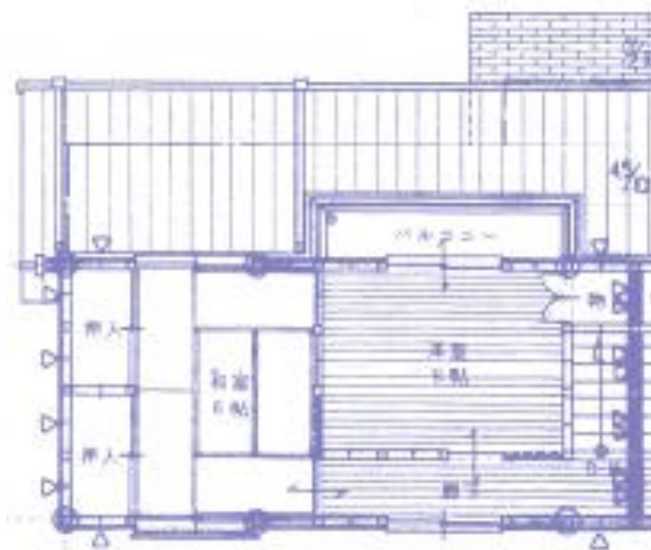
2階

※201号、301号、401号、501号、9-1号、13-1号については、間取りが左右対称になります。

○間取図 下野町住宅 302号



1階



2階