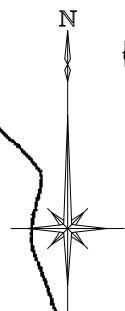
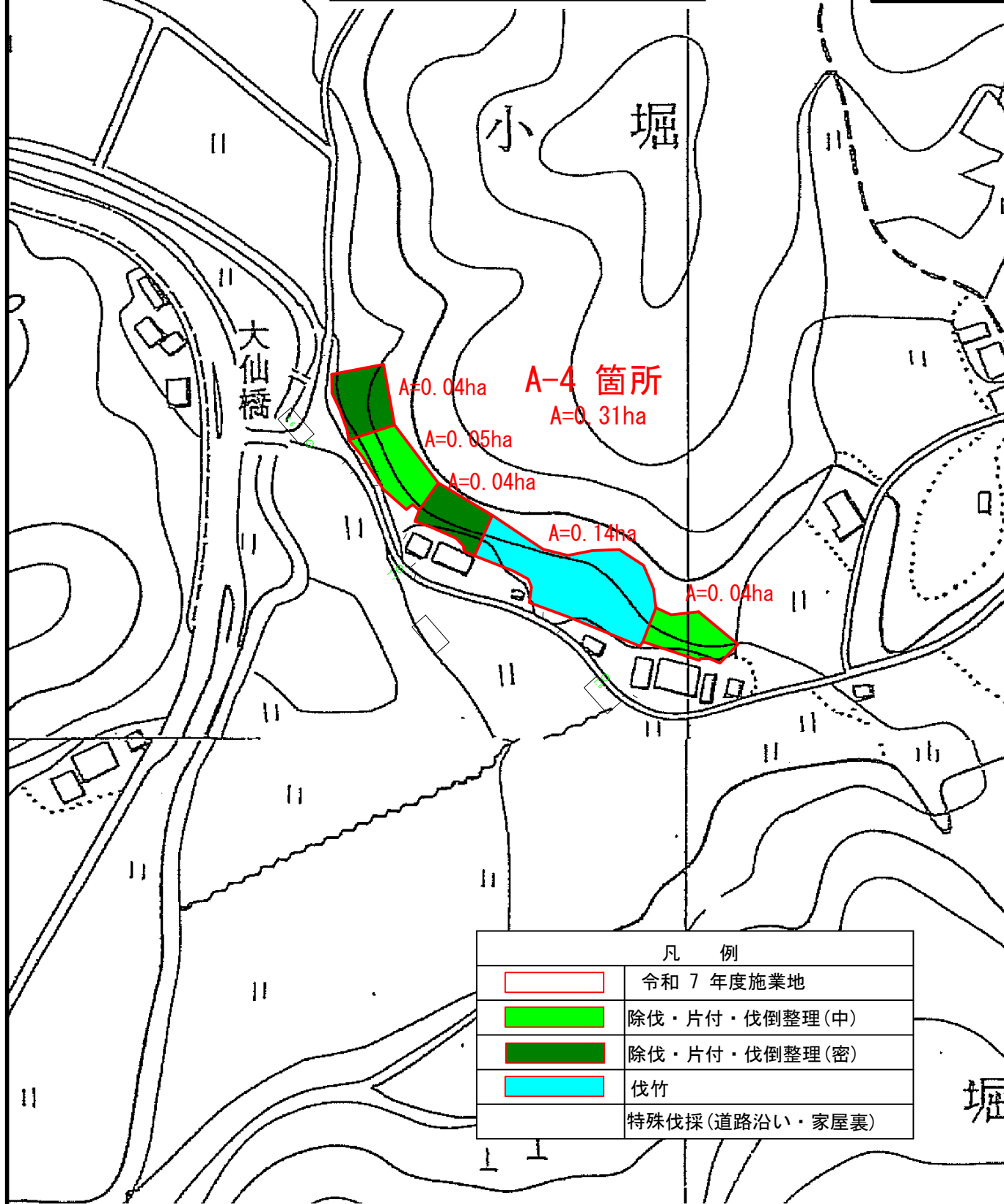


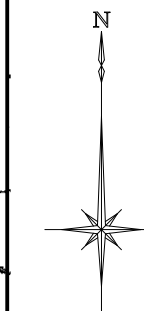
令和 7 年度 府中市森づくり事業（里山林整備事業）平面図  
（府中市上下町小堀 国安地区） S=1 : 2,000



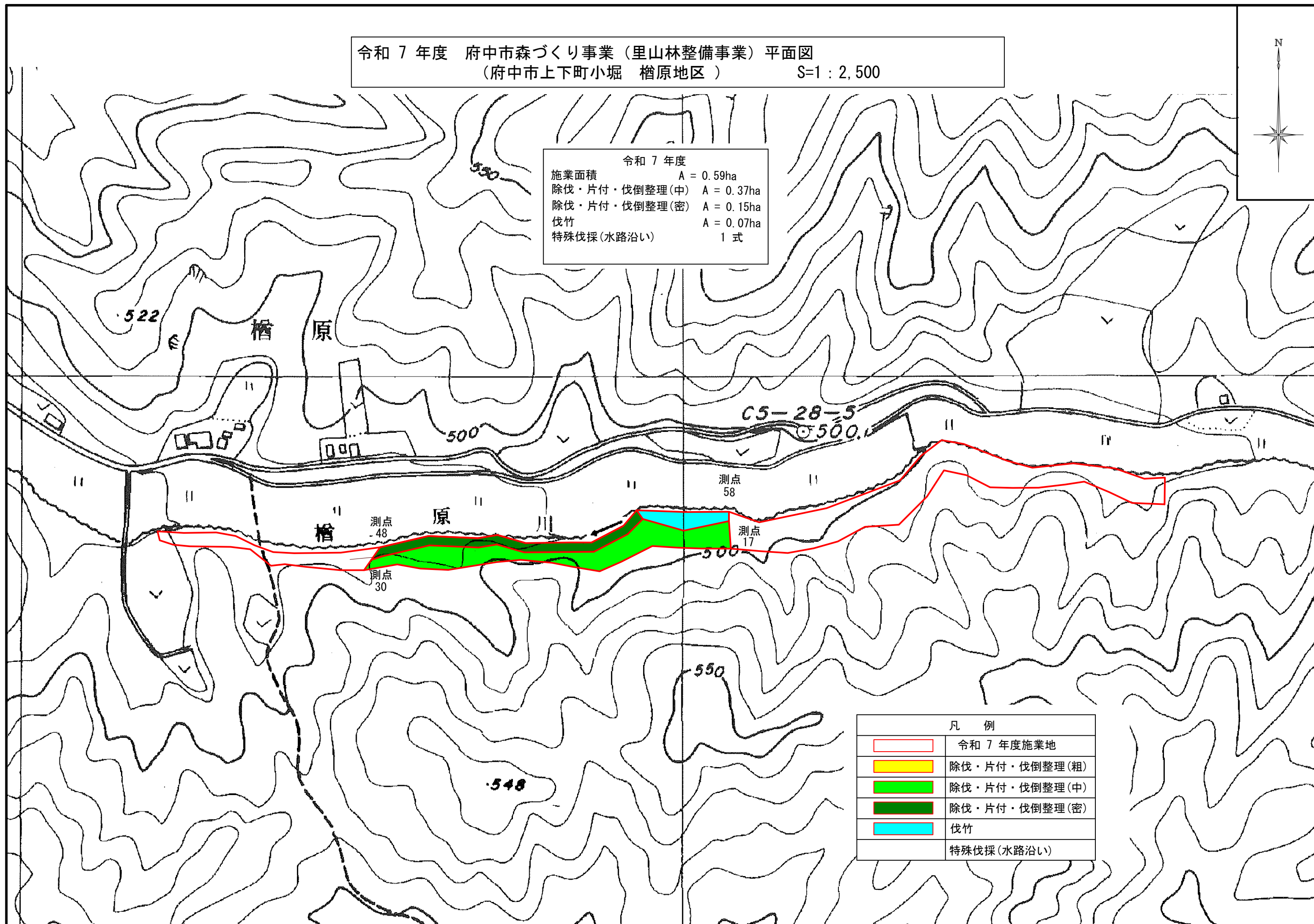
令和 7 年度	
施業面積	A = 0.31ha
除伐・片付・伐倒整理(中)	A = 0.09ha
除伐・片付・伐倒整理(密)	A = 0.08ha
伐竹	A = 0.14ha
特殊伐採(道路沿い・家屋裏)	1 式



令和 7 年度 府中市森づくり事業（里山林整備事業）平面図  
（府中市上下町小堀 檜原地区） S=1 : 2,500



令和 7 年度  
 施業面積 A = 0.59ha  
 除伐・片付・伐倒整理(中) A = 0.37ha  
 除伐・片付・伐倒整理(密) A = 0.15ha  
 伐竹 A = 0.07ha  
 特殊伐採(水路沿い) 1 式



凡 例	
<span style="border: 1px solid red; display: inline-block; width: 20px; height: 10px;"></span>	令和 7 年度施業地
<span style="background-color: yellow; display: inline-block; width: 20px; height: 10px;"></span>	除伐・片付・伐倒整理(粗)
<span style="background-color: green; display: inline-block; width: 20px; height: 10px;"></span>	除伐・片付・伐倒整理(中)
<span style="background-color: darkgreen; display: inline-block; width: 20px; height: 10px;"></span>	除伐・片付・伐倒整理(密)
<span style="background-color: cyan; display: inline-block; width: 20px; height: 10px;"></span>	伐竹
<span style="border: 1px solid red; display: inline-block; width: 20px; height: 10px;"></span>	特殊伐採(水路沿い)