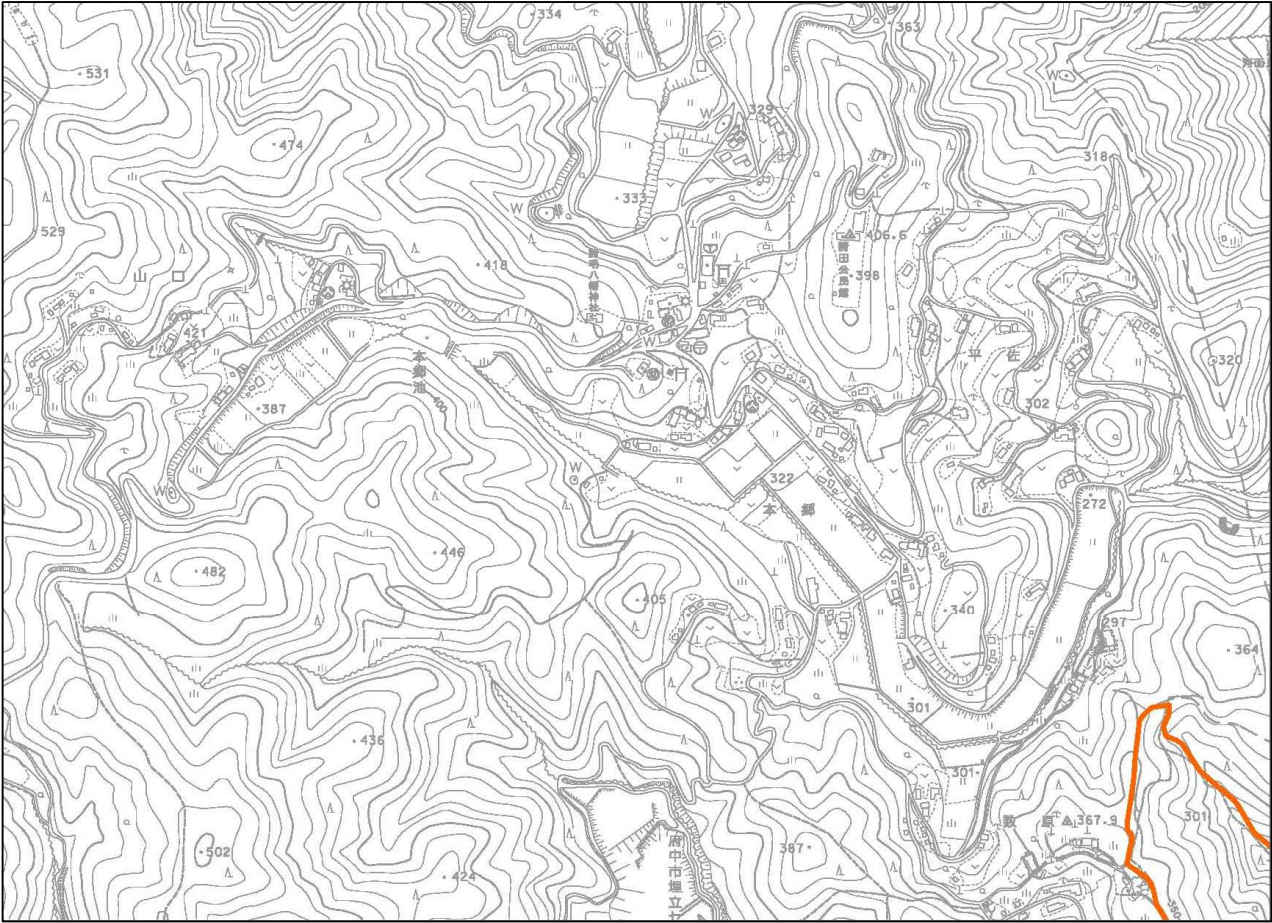


府中市都市計画総括図（22/25） 03PG233



凡 例				
	行政区域界	19,575ha		
	都市計画区域界	3,561ha	指定年月日 昭和48年3月3日	
	市街化区域界	1,168ha	指定年月日 令和7年 月 日	
	種 別	面積	構成比	容積率 （坪単位）
	第一種低層住居専用地域	77.9ha	6.7%	100 50
	第一種中高層住居専用地域	78.2ha	6.7%	200 60
	第一種住居地域	361.3ha	30.9%	200 60
	準住居地域	13.2ha	1.1%	200 60
	近隣商業地域	53.2ha	4.6%	300 80
	商業地域	38.3ha	3.3%	400 80
	準工業地域	417.9ha	35.8%	200 60
	工業地域	31.9ha	2.7%	200 60
	工業専用地域	96.0ha	8.2%	200 60
	特別用途地区 （大規模集客施設制限地区）	417.9ha		
	特別用途地区 （ものづくり産業振興地区）	38.3ha		
	都市計画道路			
	都市公園・緑地			
	都市計画ごみ処理場			
	都市計画火葬場			
	地区計画			

本図は都市計画法に基づいて定められた都市計画の概ねの位置・区域を表示したものです。
詳細については、府中市建設部都市デザイン課に備え付けの縦覧用都市計画図をご覧ください。