

## 新しい扇橋が開通



昭和9年2月の開通以来、90年以上にわたり地域交通を支えてきた「扇橋」の架け替えが完了し、3月29日に開通しました。

旧扇橋と比較すると幅員が広く、右折専用レーンや、北詰には信号機も設置されたことから、地域の渋滞緩和や安全確保、経済活性につながることを期待されています。

### 扇橋

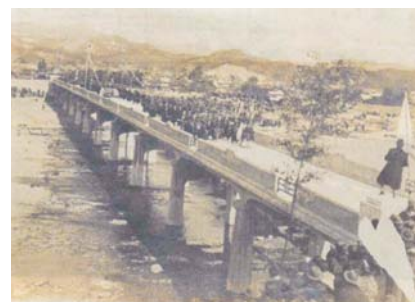
都市計画道路 栗柄広谷線で芦田川をまたぐ、長さ142m、幅17.5mの橋。平成28年の工事開始から10年の月日を経てついに完成しました。

### 扇橋の歴史

1800年頃には、この場所に橋があったという記録が残っています。その後数度にわたって架け替えが行われ、今の扇橋の姿になりました。

「扇橋」と名付けられたのは1885年に橋が架けられた際のことでした。(栗生歴史民俗文化伝承研究会『扇橋(令和3年7月改訂版)』より)

1934年(昭和9年)に完成した旧扇橋での渡り初めの様子▶



## 大盛況となった開通式

開通日には地域の皆さんをはじめとした約1,000人もの多くの方が訪れ、盛大に開通式が行われました。テープカットの直後には、地元の児童たちがぐす玉を割り、開通の節目となりました。



### 四世代・三世代家族が先導した渡り初め

地域の絆を象徴する皆さんが、笑顔で渡り初めを先導されました。



栗生虫送り太鼓(左)と高木皇子神社太鼓(右)の演奏

問土木課(☎44-9173)