



# 府中市 土砂・浸水ハザードマップ

平成26年3月

出口町

## 土砂・浸水ハザードマップとは？

このマップは、土砂災害や洪水による被害のおそれのある箇所や、避難場所などを示したものです。「自宅付近の避難場所や災害危険箇所」を確認し、いざという時に落ち着いて行動できるように、日頃からこのハザードマップを使って家族や地域で話し合ってみてください。

## お問い合わせ先

府中市 総務部 総務課 生活安全係  
 広島県府中市府川町 315 電話：(0847) 43-7211

## マークの凡例

- 避難場所
- 避難行動要支援者<sup>※</sup>利用施設
- 防災行政無線
- 水位観測所

※「災害対策基本法等の一部を改正する法律(平成25年6月21日施行)」により、「災害時要援護者」という名称が「避難行動要支援者」に変更されました。

## 災害危険箇所の凡例

### ■土砂災害

土砂災害警戒区域・特別警戒区域は、「土砂災害防止法」という法律に基づいて区域を指定しています。

#### がけ崩れ

- 土砂災害特別警戒区域(レッドゾーン)
- 土砂災害警戒区域(イエローゾーン)
- 急傾斜地崩壊危険箇所
- 急傾斜地の崩壊により被害が想定される区域

#### 土石流

- 土砂災害特別警戒区域(レッドゾーン)
- 土砂災害警戒区域(イエローゾーン)
- 土石流により被害が想定される区域

### ■浸水想定区域

芦田川、砂川、出口川の浸水想定区域を重ね合わせたものであり、想定される最大の浸水想定区域を表示しています。

〔計算に用いた雨量〕

芦田川浸水想定区域 (福山河川国道事務所 平成14年3月公表)	芦田川流域の 2日間総雨量 217mm
砂川浸水想定区域 (広島県 平成20年10月公表)	砂川流域の24時間 総雨量 154.8mm
出口川浸水想定区域 (広島県 平成20年10月公表)	出口川流域の24時間 総雨量 154.8mm

#### 〔浸水の深さの見方〕

- 5.0m以上
- 2.0m～5.0m未満
- 1.0m～2.0m未満
- 0.5m～1.0m未満
- 0.5m未満



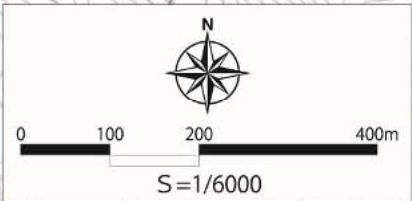
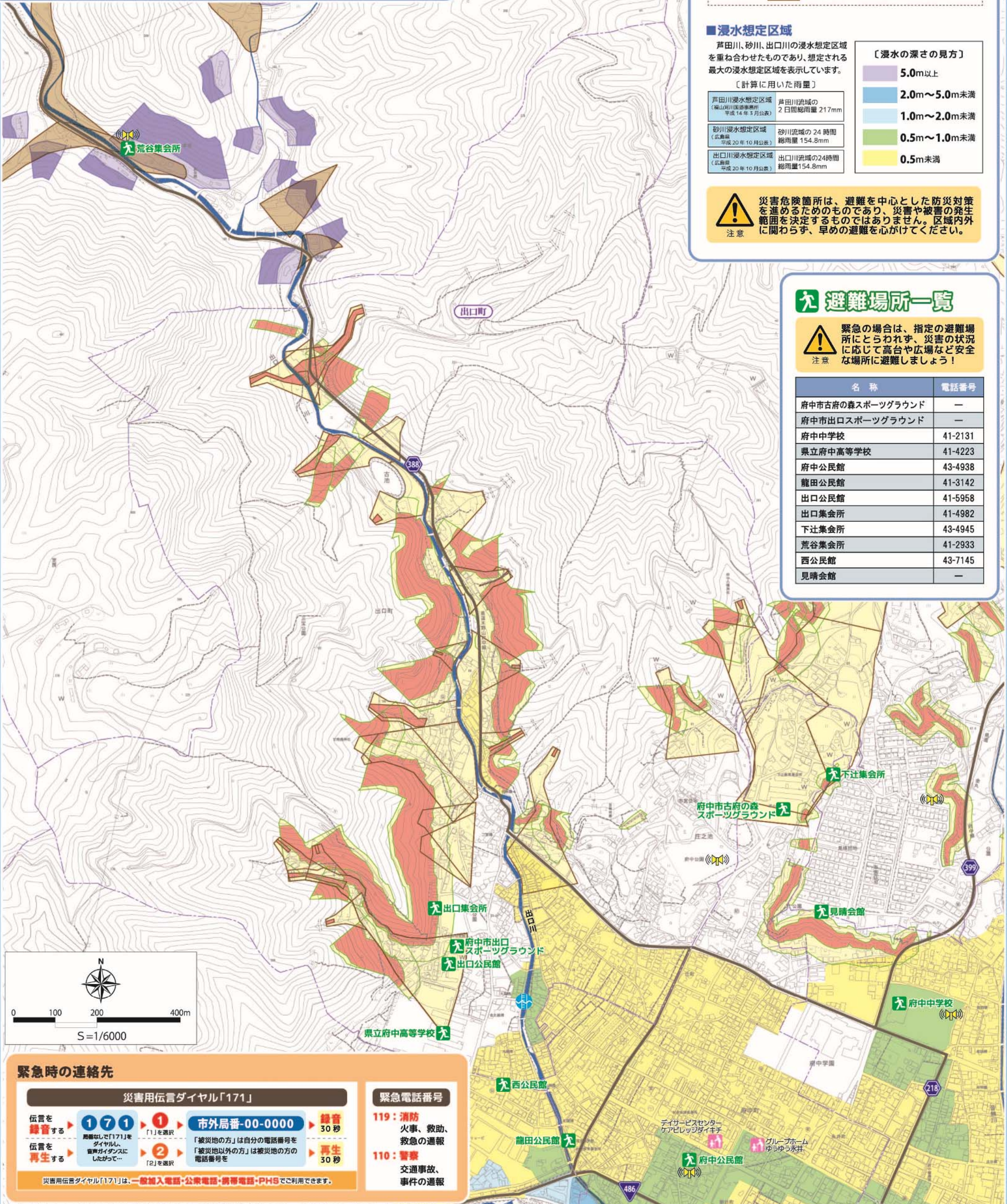
災害危険箇所は、避難を中心とした防災対策を進めるためのものであり、災害や被害の発生範囲を決定するものではありません。区域内外に関わらず、早めの避難を心がけてください。

## 避難場所一覧



緊急の場合は、指定の避難場所にとらわれず、災害の状況に応じて高台や広場など安全な場所に避難しましょう！

名称	電話番号
府中市古府の森スポーツグラウンド	—
府中市出口スポーツグラウンド	—
府中中学校	41-2131
県立府中高等学校	41-4223
府中公民館	43-4938
龍田公民館	41-3142
出口公民館	41-5958
出口集会所	41-4982
下辻集会所	43-4945
荒谷集会所	41-2933
西公民館	43-7145
見晴会館	—



## 緊急時の連絡先

### 災害用伝言ダイヤル「171」

- 伝言を録音する → **171** → 「1」を選択 → **市外局番-00-0000** → 録音 30秒
- 伝言を再生する → **171** → 「2」を選択 → 「被災地の方」は自分の電話番号を、「被災地以外の方」は被災地の方の電話番号を → 再生 30秒

災害用伝言ダイヤル「171」は、一般加入電話・公衆電話・携帯電話・PHSでご利用できます。

### 緊急電話番号

- 119**：消防  
火事、救助、救急の通報
- 110**：警察  
交通事故、事件の通報