

# 出張! エソール塾 in 府中市のポイント

- ✓ 専門家による質の高い講座を受講することができます。
- ✓ 地域や職場で活動する仲間とつながることができます。
- ✓ 気づきや思いを発表することができます。

第1期の様子は  
こちら



**参加申込** 下記のURLから、または申込用紙に記入し、FAXで送信。

<https://essor.or.jp/pages/143/>



**申込締切 令和8年7月31日(金)**

出張! エソール塾 in 府中市 受講申込書

ふりがな お名前		年齢	歳 ※2026年4月1日時点
住所	〒		
電話番号	スマートフォン/携帯 勤務先など		
メールアドレス	@		
オンライン ミーティングの環境	利用可 ・ 利用不可		
SNSを活用した グループチャット	問題ない (FB、LINEなど) ・ LINEであれば問題ない ・ やや不安 ・ 利用不可		
所属	(無所属の場合は、これから活動したい分野等をご記入ください。)		
受講動機や研修で得たいことをご記入ください。			

※当プログラムの実施に伴い取得させていただいた個人情報は、漏洩・改ざんなどがないよう適正に管理するとともに、目的の範囲内でのみ使用いたします。

**FAX 082-240-5441**

お問合わせ 公益財団法人広島県男女共同参画財団 (エソール広島)  
〒730-0051 広島市中区大手町一丁目2-1 おりづるタワー10階  
TEL (082) 242-5262 E-mail [essor@essor.or.jp](mailto:essor@essor.or.jp)

詳しくは  
こちらから



令和8年度わたらしい生き方応援社会づくり事業

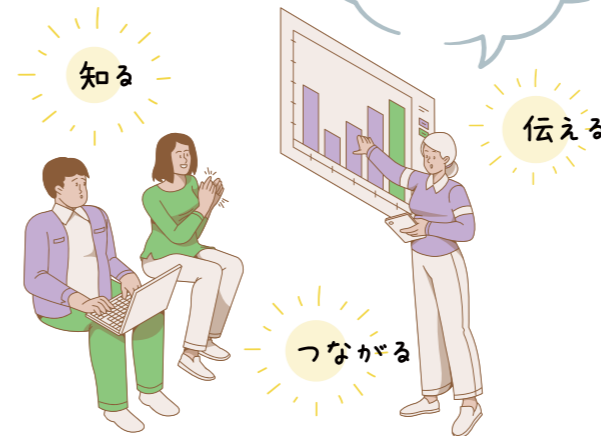


# 出張! 第2期 エソール塾 in 府中市

私も地域も  
もっとよくなる  
はじめての1歩

自分たちの街、もっと  
盛り上げたい!

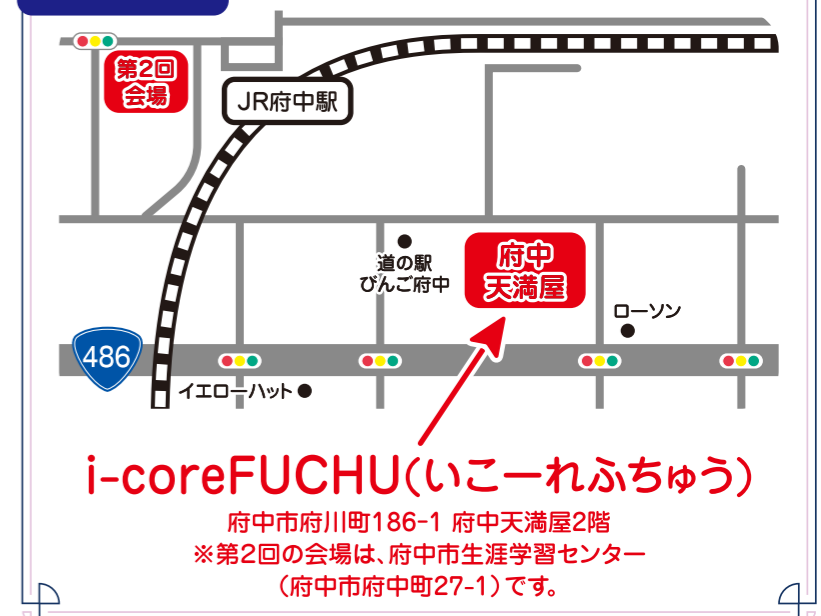
体験談を聞きたい!



詳細ページは  
こちら



会場



全5回講座 (9月~11月)

**【定員】20名** ※応募者多数の場合は、選考となります。

● 主催：広島県 ● 共催：府中市

● 企画・運営：公益財団法人広島県男女共同参画財団 (エソール広島)



