

府中市 土砂・浸水ハザードマップ

平成26年3月

広谷町・中須町・鶴飼町

土砂・浸水ハザードマップとは？

このマップは、土砂災害や洪水による被害のおそれのある箇所や、避難場所などを示したものです。「自宅付近の避難場所や災害危険箇所」を確認し、いざという時に落ち着いて行動できるように、日頃からこのハザードマップを使って家族や地域で話し合ってみてください。

お問い合わせ先

府中市 総務部 総務課 生活安全係
 広島県府中市府川町 315 電話：(0847) 43-7211

緊急時の連絡先

災害用伝言ダイヤル「171」



緊急電話番号

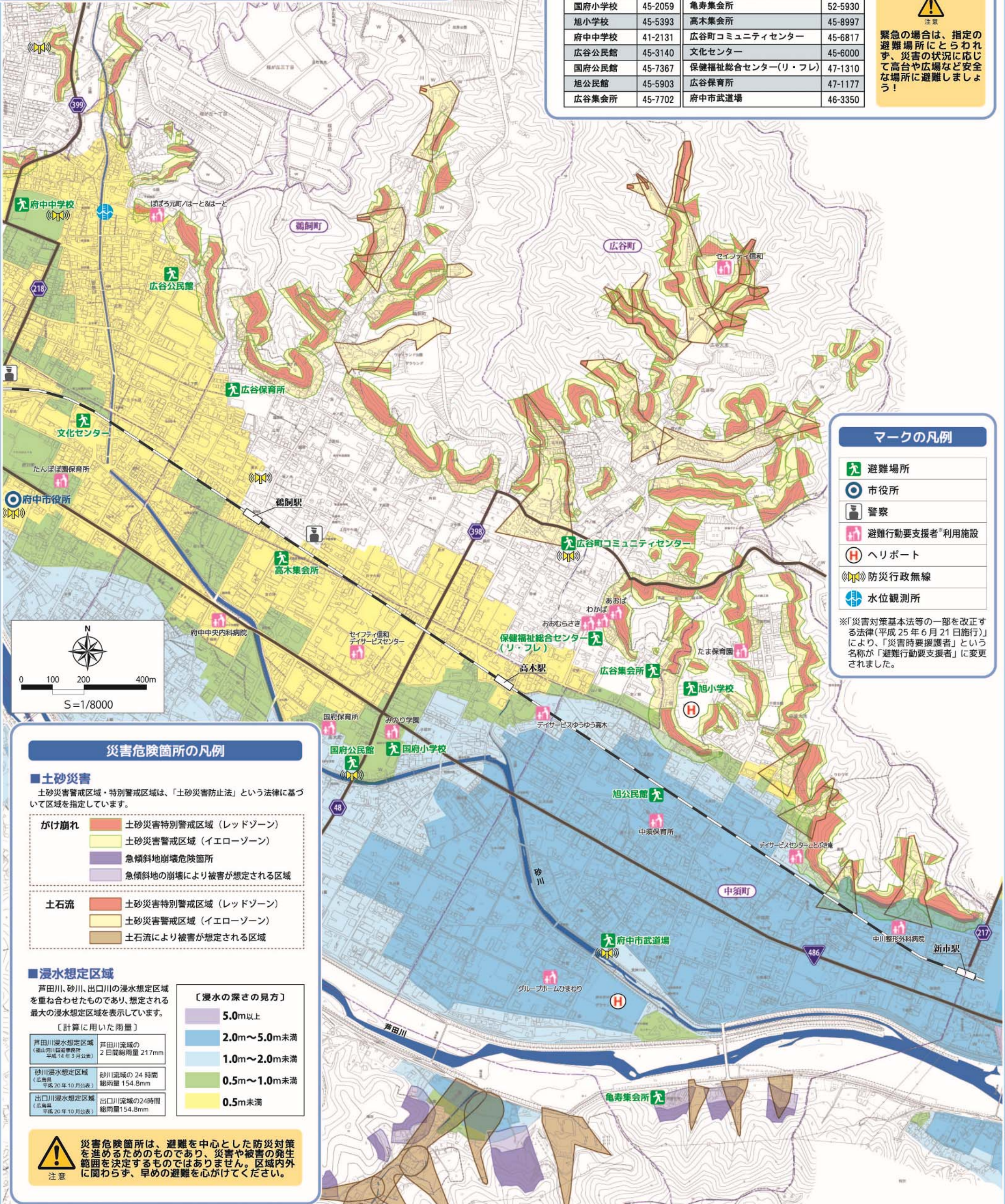
- 119：消防
火事、救助、救急の通報
- 110：警察
交通事故、事件の通報

九 避難場所一覧

名称	電話番号	名称	電話番号
国府小学校	45-2059	亀寿集会所	52-5930
旭小学校	45-5393	高木集会所	45-8997
府中中学校	41-2131	広谷町コミュニティセンター	45-6817
広谷公民館	45-3140	文化センター	45-6000
国府公民館	45-7367	保健福祉総合センター(リ・フレ)	47-1310
旭公民館	45-5903	広谷保育所	47-1177
広谷集会所	45-7702	府中市武道場	46-3350



緊急の場合は、指定の避難場所にとらわれず、災害の状況に応じて高台や広場など安全な場所に避難しましょう！



マークの凡例

- 避難場所
- 市役所
- 警察
- 避難行動要支援者利用施設
- ヘリポート
- 防災行政無線
- 水位観測所

※「災害対策基本法等の一部を改正する法律(平成25年6月21日施行)」により、「災害時要援護者」という名称が「避難行動要支援者」に変更されました。

災害危険箇所の凡例

■土砂災害

土砂災害警戒区域・特別警戒区域は、「土砂災害防止法」という法律に基づいて区域を指定しています。

- げけ崩れ
- 土砂災害特別警戒区域 (レッドゾーン)
 - 土砂災害警戒区域 (イエローゾーン)
 - 急傾斜地崩壊危険箇所
 - 急傾斜地の崩壊により被害が想定される区域

- 土石流
- 土砂災害特別警戒区域 (レッドゾーン)
 - 土砂災害警戒区域 (イエローゾーン)
 - 土石流により被害が想定される区域

■浸水想定区域

芦田川、砂川、出口川の浸水想定区域を重ね合わせたものであり、想定される最大の浸水想定区域を表示しています。

〔計算に用いた雨量〕

芦田川浸水想定区域 (福山山頂直下新市 平成14年3月公表)	芦田川流域の 2日間総雨量 217mm
砂川浸水想定区域 (広島県 平成20年10月公表)	砂川流域の24時間 総雨量 154.8mm
出口川浸水想定区域 (広島県 平成20年10月公表)	出口川流域の24時間 総雨量 154.8mm

〔浸水の深さの見方〕

- 5.0m以上
- 2.0m～5.0m未満
- 1.0m～2.0m未満
- 0.5m～1.0m未満
- 0.5m未満



災害危険箇所は、避難を中心とした防災対策を進めるためのものであり、災害や被害の発生範囲を決定するものではありません。区域内外に関わらず、早めの避難を心がけてください。