

発行
栗生公民館
栗柄町 3096-1
TEL45-3701
館長 羽紫尚美

## 7月公民館主催・協力事業

日	時	内容
1日	水 15:00	わくわく・学び教室 毎週水曜日
3日	金 19:00	町内会 幹事会 毎月第1金曜日
4日	土 13:30	スマホ教室 毎月第1・3土曜日
	15:00	栗生歴史民俗伝承研究会（栗研の会）
5日	日	虫送り（頭、四日市）
6日	月 14:20	子どもCS委員会…「ほっくり教室」
7日	火 13:00	体験「男性ヨガ教室」
8日	水 13:00	画友会「水彩画」展 玄関ホール 18日(土)まで
	15:00	わくわく・学び教室 毎週水曜日
9日	木 13:00	大人のお茶教室(立礼式)
13日	月 14:20	「虫送り太鼓」クラブ(小学校)活動 お茶クラブ（小学校）
15日	水 11:00	スマホ教室 「ドコモ教室」
	15:00	わくわく・学び教室 毎週水曜日「料理教室」(カレー)
16日	木 13:30	しなやか美歩
	17:00	虫送り太鼓教室 毎月第3木曜日
17日	金	終業式 栗生小学校
18日	土 13:30	スマホ教室 毎月第1・3土曜日
	15:00	栗生歴史民俗伝承研究会（栗研の会）
21日	火 14:00	つむぎの会
	18:30	照明委員会
26日	日 10:00	くりがらヒュッゲ 「みんなでピザをつくろう！」
<b>8月の主な予定</b>		
1日	土 10:00	“ちゃぐりんフェスタ” 夏休みこども料理教室 共催企画
13日	木 18:00	栗生町民夏祭り
26日	水 8:00	始業式

### 公民館利用時間

#### 開館時間

9:00～21:00

日、月、祝日は、休館

#### 職員勤務時間

火曜日～土曜日

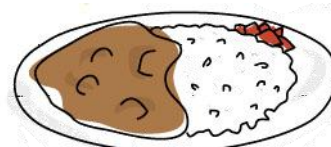
13:00～19:00

#### 利用につきまして、

- ・登録して、年間使用
- ・単発の会議などに使用
- ・各種団体の使用

※教室の詳細につきましてもお気軽にお問合せください

裏面へ続く



## ◎6月13日(土)～南宮神社あじさいウォーク～

教育委員会教育政策課文化財室主催のあじさいウォーク、栗研ガイドの会による南宮神社の案内から始まり、普段は入る事の出来ない本殿で説明を聞き、神宮寺郷土館で貴重な品々を見ました。色鮮やかなあじさいに季節を感じとても有意義な2時間でした。

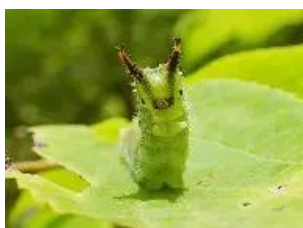
6月のあじさい祭り期間中は多くの方が神宮寺を訪れ公民館の前の道を車が上がっていくのをうれしく眺めていました。

5月から始まった鐘釣堂の修復も順調に進んでいます。現在は解体が進み釣鐘も搬出されています。



## ◎6月21日(日) 栗生健康への道～オオムラサキの里へ～

45年前後藤さんのお嬢様がオオムラサキを見つけられたことから始まり、施設も出来たところから続いてきたクルトピア栗生のウォークも今年で足掛け26回を数える事業でした。1年に1回しか行かないということで、何とかやってきましたが、先に後藤さんの方から辞められるとお聞きして、残念で仕方ありません。里山の風景が代わっていくことがさみしいですね。



## ◎6月28日(日)～防災訓練～

年に1度の町内あげでの防災訓練。2日前の避難所開設時は、「雨がひどくて夜中だったのでパジャマから服に着替えて寝たんよ」「避難と言われてもやっぱり家が良い」との事。

避難所になるクルトピア栗生へは、一度は来て、見ておいてください。

今回の訓練では、炊き出しも行われ、給食給水班の方が中心になって、ご飯とお汁を作っていました。



土の場所も必要!!  
簡易 釜戸も活躍

