

あじさい祭りと文化財めぐり

南宮神社と神宮寺をめぐる

紫陽花ウォーク

✕ 日時 ✕

6月13日(土) 10:00～11:30 (受付 9:45～)

✕ 内容 ✕

あじさいやスイレンを楽しみながら、修復中の南宮神社鐘撞堂他、栗生地域の文化財をガイドの解説とともに散策します。

✕ 参加費 ✕

500円 (ガイド料、保険料、神宮寺郷土館入館料込み)

※あじさい駐車場をご利用の方は、別に駐車料金が必要です。

✕ 対象 ✕

小学生以上 (保護者同伴であれば、未就学児も可)

✕ 定員 ✕

30名 (先着) 事前申し込み制

✕ 参加申込 ✕

電話でお申込ください。(受付期間: 6月1日～11日)

府中市教育委員会 文化財室 0847-44-9024 または

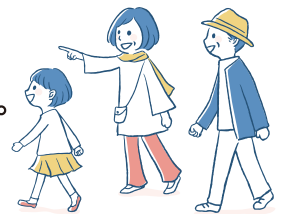
クルトピア栗生 0847-45-3701 まで

✕ 集合場所 ✕

あじさいトイレ前 (栗柄町 2987)

✕ 注意事項 ✕

- ・小雨決行です。警報発令など荒天の場合は、開催を中止する場合があります。
- ・歩きやすい服装、歩きなれた靴でお越しください。
- ・帽子、タオル、飲み物、天候により雨具等をお持ちください。



普段見学できない
本殿内部に
入れます!



南宮神社

今しか見れない!
修理中の鐘撞堂



鐘撞堂



神宮寺



随身門



当日
神宮寺境内に
コーヒーショップが
出店します

