

**【ペット可】閑静な立地の空き家**

**市街地暮らし空き家**

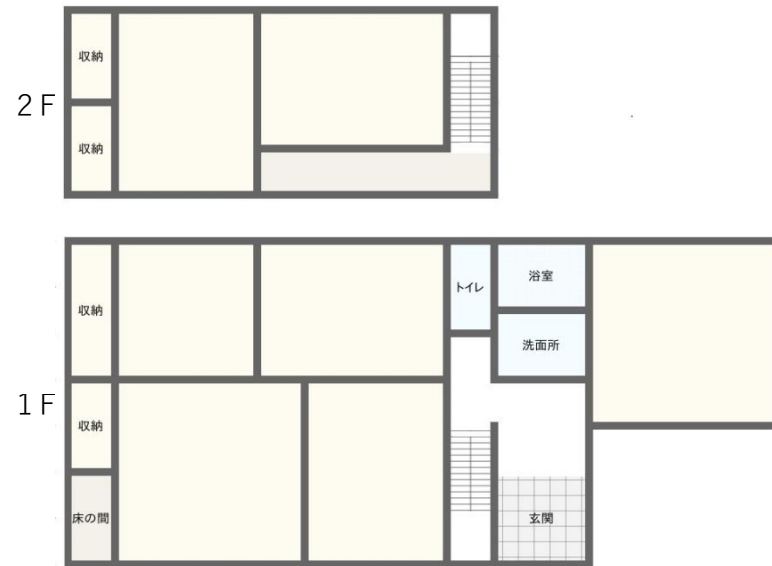
|     |           |     |       |
|-----|-----------|-----|-------|
| 番号  | 74        | 間取り | 6DK   |
| 所在地 | 篠根町       | 築年月 | 昭和49年 |
| 賃貸  | 月々39,000円 |     |       |



|      |         |      |         |     |    |      |      |
|------|---------|------|---------|-----|----|------|------|
| 構造   | 軽量鉄骨造   | 駐車場  | あり      | 階数  | 2階 |      |      |
| 床面積  | 115.05㎡ | 敷地面積 | 373.64㎡ | 上水  | あり | 下水   | 浄化槽  |
| 台所給湯 | ガス      | 風呂給湯 | ガス      | ネット | なし | 修繕   |      |
| 田    | なし      | 畑    | なし      | 山林  | なし | 蔵・倉庫 | 物置あり |

|         |   |
|---------|---|
| その他・備考  | おすすめポイント  |
| ドッグランあり | <p align="center"><b>日当たり良好！</b><br/><b>近距離に小中一貫校あり</b></p> |
| 契約上の注意  |   |
| 特になし    |   |

**物件の間取り図**



**周辺の状況**

|      |                |      |              |     |              |    |               |           |              |
|------|----------------|------|--------------|-----|--------------|----|---------------|-----------|--------------|
| 保育所  | 下川辺保育所<br>350m | 小学校  | 明郷学園<br>150m | 中学校 | 明郷学園<br>150m | IC |               | 駅・<br>バス停 | 下川辺駅<br>150m |
| スーパー | 4.4km          | コンビニ | 1.2km        | 郵便局 | 500m         | 病院 | 有地医院<br>3.6km |           |              |

追加画像

