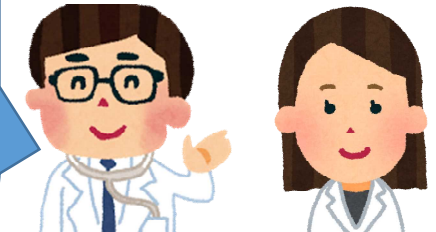


40～74歳の府中市国保

治療中のため特定健診を受診されていない方へ

かかりつけの医療機関の窓口に

『受診券』『保険証』『このチラシ』を持参して、
主治医にご相談ください。



通院・治療中の人も特定健診の対象者です！

治療に伴う検査には、特定健康診査の項目が含まれていることが多く、かかりつけ医を通じて検査データの提供にご協力いただくと、再度血液検査をしなくても特定健診を受けたこととなります。府中市国保では、特定健診の受診率向上を目指しています。ご協力をよろしくお願いいたします！

情報提供制度を利用できる医療機関一覧(令和4年度)

医療機関名	所在地	医療機関名	所在地
奥野内科医院	府川町	石川医院	福山市新市町
金光医院	府中町	瀬尾医院	福山市新市町
川崎内科医院	高木町	寺岡記念病院	福山市新市町
河村内科	府中町	えきや外科クリニック	福山市駅家町
佐野内科医院	鶉飼町	草浦医院	福山市駅家町
谷医院	府川町	小畠病院	福山市駅家町
榑崎外科医院	元町	さくらの丘クリニック	福山市駅家町
府中北市民病院	上下町上下	佐野内科胃腸科医院	福山市駅家町
府中市民病院	鶉飼町	長外科胃腸科医院	福山市駅家町
府中中央内科病院	高木町	内藤クリニック	福山市駅家町
府中みのりクリニック	元町	ふれあい診療所	福山市駅家町
ほそや内科クリニック	中須町	松井内科	福山市駅家町
渡辺内科医院	府川町	南坊井上内科循環器科医院	福山市駅家町
公立みつぎ総合病院	尾道市御調町	山本クリニック	福山市駅家町

【お問い合わせ先】

府中市 健康推進課 元気づくり係(リ・フレ内)

☎ 47-1310

健康づくり係(上下保健センター)

☎ 62-2231

