

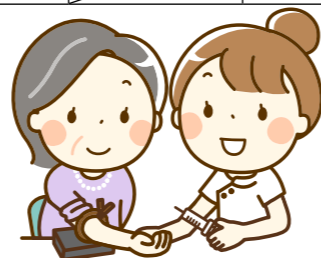
府中市健(検)診の項目と内容

対象年齢はすべて令和8年3月31日時点の年齢です

項目	対象者	料金		検査内容	
		集団健診	個別健診		
府中市国保 特定健診 (受診券が必要)	府中市国民健康保険※1に加入している40歳～74歳生活習慣病等で治療中の人も受診できます。	69歳以下	70歳以上	無料 府中市国保以外の保険に加入している人は加入している医療保険者にご確認ください。	
社会保険被扶養者 特定健診 (受診券が必要)	40歳～74歳の社会保険被扶養者			無料 府中市国保に加入している人	
基本健診	40歳以上の生活保護受給者、40歳～74歳で年度途中で府中市国保に加入した人				
New! 府中市国保 若年健診	府中市国保に加入している20～39歳	無料		無料 府中市国保に加入している人	
後期高齢者健診	75歳以上(65歳以上で後期高齢者医療に加入している人を含む)生活習慣病等で治療中の人も受診できます。				
胃がん検診	エックス線検査	40歳以上	900円	無料 男性も受診可能になりました！	
	内視鏡検査	偶数年齢になる50歳以上	4,000円		
肺がん検診・結核検診※2	40歳以上	200円	800円		
大腸がん検診	40歳以上	500円	500円		
乳がん検診	マンモグラフィ1方向	偶数年齢になる50歳以上	500円		500円
	マンモグラフィ2方向	偶数年齢になる40歳代	900円		900円
子宮頸がん検診	20歳以上	600円	600円		
骨粗しょう症検診	40歳・45歳・50歳・55歳・60歳・65歳・70歳の人	700円	700円		
肝炎ウイルス検診	40歳～75歳で今まで受診したことがない人	700円	700円		
歯周病検診 詳しくは9ページ	20歳・30歳40歳・50歳・60歳・70歳の人		500円 70歳の方は無料		
	19歳以上の府中市国保被保険者		無料		

※1 以下「府中市国保」

※2 肺がん検診受診者のうち、50歳以上のハイリスク者は、喀痰細胞診があります。(集団健診：500円、個人健診：900円)



特定健診の結果により、生活習慣病の発症リスクがある人は必ず**特定保健指導**を利用してください！

検診費用が無料の人について

下記のいずれかに該当する人は、左の表に記載の検診が**全て無料**になります。証明書等を検診当日に受付へ提示してください。

市民税非課税世帯の人

- 令和7年度府中市健康診査・予防接種費用無料証明書
府中市健康推進課(リ・フレ内)または上下支所地域共生係(ふらっと上下内)にて発行
- 令和7年度市民税非課税証明書(府中市健診用)
上下支所にて発行

重度障害者医療費受給者証をお持ちの人

- 重度障害者医療費受給者証

ひとり親家庭等医療費受給者証をお持ちの人

- ひとり親家庭等医療費受給者証

被爆者手帳をお持ちの人

- 被爆者手帳

生活保護を受けている人

- 被保護者証明書

注意事項 必ずご確認ください

- 受診の際は、本人確認用に健康保険証、マイナンバーカード、資格確認書のいずれかをお持ちください。
- 今年度対象年齢になる人は誕生日前でも受診可能です。
- 検診結果により精密検査が必要になった場合の検査料、治療費等は保険診療扱いとなり別途料金が必要です。
- 健(検)診は、年度内に1回のみ受診となります。同じ年度に同じ項目を重複して受診された場合は、健診費用を全額お支払いしていただくこととなりますので、ご注意ください。
- 既に医療機関でがんの治療中の人は、がん検診を受診できません。
- 自覚症状がある人は検診の対象になりません。医療機関の受診をおすすめします。