

令和8年度  
保存版

# 府中市健康診査の お知らせ



府中市フレイル予防キャラクター フレフレ団

府中市国保特定健診・後期高齢者健診は、  
約10,000円かかる健診を**0円**で受けることができます。

## 集団健診

令和8年4月1日予約開始

予約専用コールセンターまたはWebからお申し込みください。

- 集団健診予約専用コールセンター

 **0120-489-422**

(受付時間 9:00~17:00土日祝日除く)

- Web予約 (24時間予約可能)

<https://www.aitel-reservation.jp/fuchucity-hiroshima/>



集団健診 Web 予約サイトはこちら

## 個別健診

医療機関に直接電話でお申し込みください。

(医療機関は5ページ・6ページをご覧ください)



# 府中市

# 健(検)診の項目・内容・料金

## 健康診査

項目	対象者	検査内容	料金	集団健診	個別健診
府中市国保 特定健診 (受診券が必要)	●40～74歳の府中市国民健康保険加入者 ※令和8年度中に40歳になる人は、誕生日前でも受診できます。 ※生活習慣病等で治療中の人も受診できます。	●問診 ●身体計測 (身長・体重・腹囲)	無料	○	○
基本健診	●生活保護受給者(40歳以上) ●4月2日以降に府中市国民健康保険に加入した人(40歳以上)	●血圧測定 ●尿検査 ●血液検査	無料	○	○
後期高齢者健診	●後期高齢者医療保険加入者 (75歳以上) ※65歳以上後期高齢者医療保険加入者含む。 ※生活習慣病等で治療中の人も受診できます。	●問診 ●身体計測 (身長・体重)	無料	○	○
府中市国保 若年健診	●府中市国民健康保険加入者 (20歳～39歳) ※年齢は令和9年3月31日時点	●血圧測定 ●尿検査 ●血液検査	無料	○	△
社会保険被扶養者 特定健診 (受診券が必要)	●40～74歳の社会保険被扶養者 ※料金、個別医療機関など詳細については、加入の医療保険者へお問い合わせください。			○	△

### 基本項目

- ・問診－現在の健康状態や生活習慣を質問(後期高齢者健診は、健康状態・生活習慣・フレイルに関連する質問)
- ・身体計測－身長・体重(・腹囲)の測定
- ・血圧測定－高血圧でないかの検査
- ・尿検査－腎臓の状態や糖尿病等の検査
- ・血中脂質検査－中性脂肪やコレステロール値を測り、動脈硬化や脂質異常等の検査
- ・肝機能検査－血液検査を実施し、肝機能等の検査
- ・血糖検査－空腹時血糖またはHbA1cを測定し、糖尿病等の検査

※後期高齢者健診は、**追加項目**(腎機能検査)を実施します。

※基準に該当し、医師が必要と判断した場合のみ**詳細項目**(貧血・腎機能・心電図・眼底検査)を実施します。

### 府中市国保特定健診受診券は5月中旬

に発送します。紛失等の場合、再発行が必要となりますので、受診するまで大切に保管してください。

受診券についてのお問い合わせ

府中市役所医療介護保険課保険年金係

☎0847-44-9145

特定健診の結果により、生活習慣病の発症リスクがある人は必ず

**特定保健指導**を

利用してください!



## がん検診・骨粗しょう症検診・肝炎ウイルス検診 (受診券はありません)

項目		対象者 (年齢は令和9年3月31日時点)	料金			
			69歳以下		70歳以上	
			集団健診	個別健診	集団健診	個別健診
胃がん 検診 <sup>※1</sup>	エックス線検査	40歳以上	900円	2,900円	無料	
	内視鏡検査	偶数年齢になる50歳以上	/		4,000円	無料
肺がん検診・結核検診		40歳以上	200円	800円	無料	
大腸がん検診		40歳以上	500円	500円		
乳がん 検診	マンモグラフィ1方向	偶数年齢になる50歳以上	500円	500円		
	マンモグラフィ2方向	偶数年齢になる40歳代	900円	900円		
子宮頸がん検診		20歳以上	600円	600円		
骨粗しょう症検診		40歳・45歳・50歳・55歳・60歳・65歳・70歳の人	700円	700円		
肝炎ウイルス検診		40歳～75歳で 今まで受診したことがない人	700円	700円		

※1 胃がん検診は、昨年度市の胃内視鏡検査を受けている人は今年度受診できません。

## 歯周病検診 (個別健診のみ) ※詳しくは9ページ

項目	対象者 (年齢は令和9年3月31日時点)	料金	
		69歳以下	70歳以上
歯周病検診	20歳・30歳・40歳・50歳・60歳・70歳の人 ※府中市国保加入者を除く	500円	無料
府中市国保歯周病検診	19歳以上の府中市国民健康保険加入者	無料	

※各歯周病検診の対象者に、府中市から受診券を送付します。

次の①～⑤のいずれかに該当する人は、  
検診費用が無料になります。証明書等を  
検診当日に受付へ提示してください。

### ① 市民税非課税世帯の人

- 令和8年度健康診査無料証明書  
健康推進課(リ・フレ内)またはふらっと上下(上下地域共生交流センター)にて発行

### ② 令和8年度市民税非課税証明書(健診用)

府中市役所税務課または上下支所にて発行

- ② 重度障害者医療費受給者証をお持ちの人
- ③ ひとり親家庭等医療費受給者証をお持ちの人
- ④ 被爆者手帳をお持ちの人
- ⑤ 生活保護を受けている人

### 注意事項 必ずご確認ください

- 受診の際は、マイナ保険証(健康保険証として利用登録されたマイナンバーカード)、資格確認書のいずれかをお持ちください。
- 今年度対象年齢になる人は誕生日前でも受診可能です。
- 検診結果により精密検査が必要になった場合の検査料、治療費等は保険診療扱いとなり別途料金が必要です。
- 健(検)診は、年度内に1回のみ受診となります。重複して受診された場合は、健診費用全額をお支払いしていただくことになりますので、ご注意ください。
- 既に医療機関でがんの治療中の人は、がん検診を受診できません。
- 自覚症状がある人は検診の対象になりません。医療機関の受診をおすすめします。

# 健診の流れ

府中市国保人間ドックをご希望の方は  
10ページをご覧ください。


集団健診を受診する場合

個別健診を受診する場合

日程や受診場所（受診医療機関）を決める



集団健診予約専用コールセンター

 **0120-489-422**

受付時間 9:00～17:00(土日祝日除く)

または

Web予約(24時間予約可能)

<https://www.aitel-reservation.jp/fuchucity-hiroshima/>



医療機関へ  
直接電話する

(医療機関一覧は  
5、6ページ)

予約後は各医療機  
関の指示に従って  
ください。

問診票等の送付

(健診受診日の約1～2週間前に届きます)

受 診

健診結果

(受診から、約1か月後に届きます)

結果に気になる点がありましたら、早期発見・早期治療のため、医療機関へ  
受診をお願いします。

また、異常がなかった場合でも毎年健(検)診を受けて数値の変化を見ることが  
とても大切です。1年に1回必ず健(検)診を受けるようにしましょう。



# 集団健診

集団健診のご予約先

令和8年4月1日(水)から予約開始

①集団健診予約専用コールセンター

 **0120-489-422**

**受付時間** 9:00~17:00(土日祝日除く)  
(時間帯によりつながりにくい場合があります。)

②Web予約(24時間予約可能)

<https://www.aitel-reservation.jp/fuchucity-hiroshima/>



令和8年度集団健診の日程

**受付時間** 8:30~11:00(上下町民会館、協和公民館は9:00~11:00)

月	日	会場	申込期限
6月	27日(土)	府中市保健福祉総合センター (リ・フレ)	5月25日(月)
	29日(月)		
	30日(火)		
7月	1日(水)	協和公民館	
	2日(木)		
	3日(金)	上下町民会館	
	4日(土)		
9月	29日(火)	府中市保健福祉総合センター (リ・フレ)	8月31日(月)
	30日(水)		
10月	1日(木)	上下町民会館	
	2日(金)		
	4日(日)		
	5日(月)		
11月	10日(火)	府中市保健福祉総合センター (リ・フレ)	9月30日(水)
	11日(水)		
	12日(木)		
	13日(金)		
	15日(日)		
	16日(月)		
2月	9日(火)	府中市保健福祉総合センター (リ・フレ)	12月28日(月)
	10日(水)		

**注意事項**

- 申込期限までに予約してください。
- 申込期限を過ぎての変更・キャンセルは健康推進課(☎0847-47-1310)へご連絡ください。

健(検)診の項目・内容・料金

集団健診

個別健診

がん検診の注意事項

国保人間ドック

# 個別健診

## 実施医療機関

※4月上旬から配布の「府中市健康診査のお知らせ」の記載を一部変更しています。

所在地	医療機関名	電話番号	府中市													
			府中市国保特定健診	後期高齢・基本健診	特定健診情報提供	胃がん検診(X線)	胃がん検診(内視鏡)	肺がん検診	大腸がん検診	乳がん検診	子宮頸がん検診	骨粗しょう症検診	肝炎ウイルス検診	人間ドック	人間ドック+脳検診	
鷓 飼 町	佐野内科医院	0847-45-5310		●	●			●	●					●		
	府中市民病院	0847-45-3300	●	●	●	●	●	●	●	●	●	●	●	●	●	●
元 町	榑崎外科医院 ※記載変更あり	0847-45-2311	●	●	●				●				●			
府 川 町	奥野内科医院	0847-46-3500	●	●	●		●	●	●					●	●	
	谷医院	0847-45-1188	●	●	●				●					●		
	きたむら内科クリニック	0847-45-1088	●	●	●				●	●				●	●	
	渡辺内科医院	0847-45-8637	●	●	●				●	●				●		
府 中 町	金光医院	0847-41-2938	●	●	●											
	河村内科	0847-47-6300	●	●	●		●	●	●				●	●		
中 須 町	唐川医院 ※記載変更あり	0847-45-4030														
	佐々木内科	0847-52-6555	●	●	●	●	●	●					●	●	●	
	中川整形外科医院	0847-52-3033											●	●		
	ほそや内科クリニック	0847-40-0780			●											
高 木 町	川崎内科医院	0847-44-6001	●	●	●					●				●		
	なかはまハートクリニック	0847-46-0810	●	●					●	●				●		
	府中中央内科病院	0847-45-3200	●	●	●	●			●	●				●		
土 生 町	なんば医院	0847-43-6336		●									●			
上下町上下	府中北市民病院	0847-62-2211	●	●	●	●	●	●	●			●	●	●	●	
			福山市													
新市町新市	瀬尾医院	0847-51-2169	●	●	●		●	●	●					●		
	寺岡記念病院	0847-52-3140	●	●	●	●	●	●	●	●	●		●	●	●	●
新市町宮内	三島医院	0847-51-2103	●	●			●	●	●				●	●		
駅家町万能倉	草浦医院	084-972-8885	●	●	●				●	●				●		
	佐野内科胃腸科医院	084-976-1121	●	●	●		●	●	●					●		
	内藤クリニック	084-977-1070	●	●	●				●	●				●	●	
	ふれあい診療所	084-976-4334	●	●	●				●	●				●	●	
駅家町倉光	もんぜんクリニック	084-976-2211		●												
駅家町近田	えきや外科クリニック	084-976-2222	●	●	●	●			●	●				●	●	
	みよし内科	084-983-1159	●	●					●	●						
	南坊井上内科循環器科医院	084-976-0013	●	●	●				●	●				●	●	
駅家町上山守	小島病院	084-976-1351	●	●	●		●	●	●				●	●		
駅家町坊寺	山本クリニック	084-976-0051	●		●				●				●			
駅家町向永谷	松井内科	084-976-0500	●	●	●				●	●				●		
駅家町下有地	石川医院	084-958-3931	●	●	●		●	●	●				●	●		
駅家町法成寺	さくらの丘クリニック	084-972-2400	●	●	●		●	●	●				●	●		
	長外科胃腸科医院	084-972-6321	●	●	●		●	●	●				●	●		

健(検)診の項目・内容・料金

健診の流れ

個別健診

健康診査について

歯周病検診

医療機関で受診する場合は、直接電話で予約してください。  
 予約の際は「府中市の健(検)診を希望」とお伝えください。

所在地	医療機関名	電話番号	府中市国保特定健診	後期高齢・基本健診	特定健診情報提供	胃がん検診(X線)	胃がん検診(内視鏡)	肺がん検診	大腸がん検診	乳がん検診	子宮頸がん検診	骨粗しょう症検診	肝炎ウイルス検診	人間ドック	人間ドック+脳検診
<b>福山市</b>															
御幸町	中国中央病院	084-970-2121								●	●				
三吉町	まつなが産科婦人科	084-923-0145									●				
旭町	白河産婦人科	084-922-2235									●				
宝町	松岡病院	084-923-0385									●				
南本庄	かねもり婦人科クリニック	084-923-0882									●				
	福山検診所	084-926-2580	●							●	●				
花園町	花園クリニック	084-932-6303	●								●				
住吉町	セントラル病院	084-924-8041	●							●					
沖野上町	うだ胃腸科内科外科クリニック	084-922-2445								●					
	福山医療センター	084-922-0001								●	●				
水呑町	おおもとウィメンズクリニック	084-920-5155									●				
光南町	小池病院	084-932-3511	●								●				
神辺町	よしたかクリニック	084-963-6660	●							●					
春日町	幸の鳥レディースクリニック	084-940-1717									●				
青葉台	青葉台クリニック	084-947-6565								●					
大門町	日本鋼管福山病院	084-945-3106	●							●	●				
新涯町	よしだレディースクリニック内科・小児科	084-954-0341	●								●				
蔵王町	福山市民病院	084-941-5151								●	●				
引野町	福山回生病院	084-941-0665								●					
	中国労働衛生協会(本部)	0120-55-6899	●	●		●	●	●	●	●	●	●	●	●	●
御幸町	中国労働衛生協会(北部)	084-993-9495	●	●		●		●	●	●	●	●	●	●	●
<b>神石高原町</b>															
神石高原町坂瀬川	神石のたまご産婦人科	0847-82-3058									●				
<b>尾道市</b>															
御調町	公立みつぎ総合病院	0848-76-1111	●	●	●	●	●	●	●	●	●	●	●	●	●
平原	JA尾道総合病院	0848-22-8111								●	●				
<b>三次市</b>															
東酒屋町	市立三次中央病院	0824-65-0620								●	●				
<b>世羅町</b>															
世羅町本郷	世羅中央病院	0847-22-1138	●	●		●	●	●	●	●	●	●	●	●	●

- 複数の健(検)診を行っている医療機関は、同時に受診することが可能です。
- 受診には事前に医療機関への確認・予約が必要になります。
- 府中市国保の特定健診は本紙掲載の医療機関以外にも県内のほとんどの医療機関で受診できます。

健(検)診の項目・内容・料金

集団健診

個別健診

がん検診の注意事項

国保人間ドック

# 府中市の健康診査について

## 75歳以上の人も府中市健診の対象です！！

75歳になったら府中市の健診を受けられないと思っていませんか？

75歳以上の人も健診を受けられます！

後期高齢者医療保険に移行した人は、**後期高齢者健診**が**無料**で受けられます。

**後期高齢者健診**はフレイル予防のための健診ですのでぜひ受診してください。

通院中、治療中の人も健診の対象になるので積極的に受けましょう。



## 若年健診を受けてみませんか？

府中市国保に加入している20歳～39歳の人も健診を受けることができます。

年度途中で国保に加入した人も対象になります。(国保加入前に健診を受診した人は除く)

女性は子宮頸がん検診をあわせて受けることができます。

## 通院・治療中の人も特定健診の対象者です！！

### 治療中の人の特定健診情報提供制度(40歳～74歳の府中市国保の人)

かかりつけの医療機関があり、通院の際に血液検査等行っている人は、特定健診に不足している項目のみを追加で検査することができ特定健診を受診したことになります。

**対象者** 府中市国保の40歳～74歳の人

**料金** **無料**

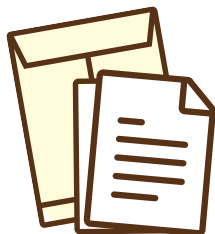
**持参物** マイナ保険証、資格確認書のいずれか・特定健診受診券・情報提供票  
(特定健診受診券送付時に同封しています)

## 職場の健診を受ける人へ

府中市国保加入者で職場の健診を受診した人は特定健診を受診したことになります。

健診結果の通知と特定健診受診券を健康推進課、医療介護保険課 保険年金係、ふらっと上下(上下地域共生交流センター)いずれかの窓口へ提出してください。

府中市国保加入者で特定健診の結果、メタボリックシンドローム(メタボ)のリスクが認められた人は……**特定保健指導**が**無料**で利用できます。



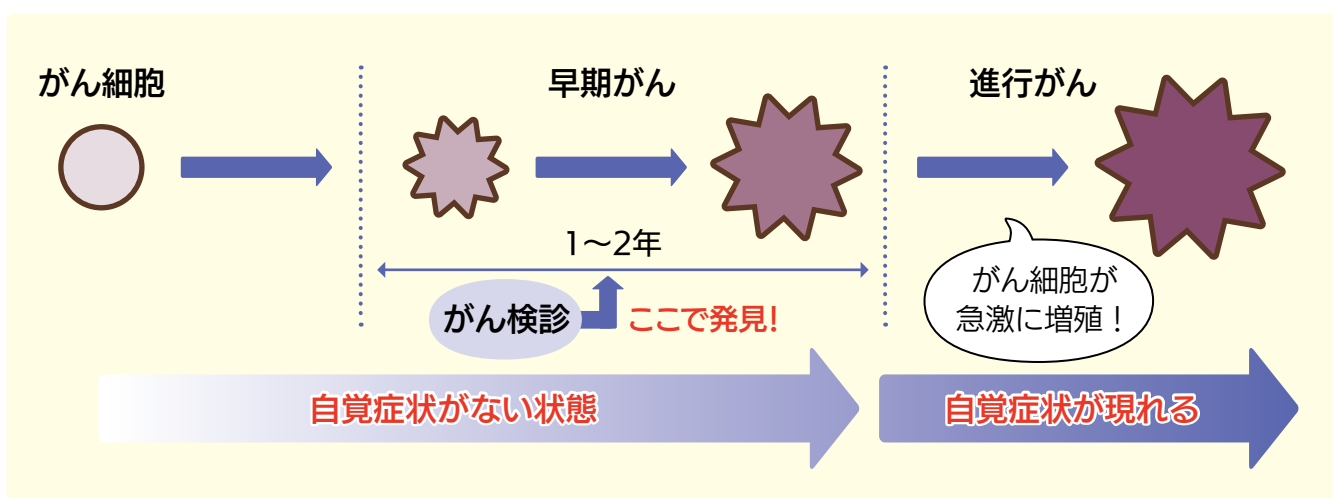
対象者には、特定保健指導利用券を送付します。

利用券が届きましたら府中市健康推進課(☎0847-47-1310)までご連絡ください。

**無料**で受けられる特定保健指導を必ず受けて、生活習慣病を予防しましょう。

# がん検診を受診される人へ

- ・がん検診で要精密検査となった場合は、精密検査を受ける必要があります。
- ・精密検査の結果は府中市に報告されます。一次検診とは異なる医療機関に精密検査を依頼した場合も、検診機関が精密検査の結果を共有します。
- ・がん検診（胃がん・肺がん・大腸がん・乳がん・子宮頸がん）は死亡率減少効果があり、総合的にメリットがデメリットを上回るとして国の指針に記されています。
- ・早期がんのうちに発見できる時間はたったの1～2年です。自覚症状のない早期に見つければ、がんの治癒率はぐんと高くなります。
- ・早期にがんを発見するためにもがん検診は継続して定期的に受けることが大切です。



## — がん検診を受診するにあたっての注意 —

### 胃がん検診を受診する人

- ・妊娠中又は妊娠の可能性のある人はバリウムによるレントゲン検査はできません。

### 肺がん検診を受診する人

- ・妊娠中又は妊娠の可能性のある人は受診できません。

### 大腸がん検診を受診する人

- ・痔出血や生理中の人は便の採取を控え、心配のない時に改めて検査を受けてください。

### 乳がん検診を受診する人

- ・マンモグラフィは乳腺専用のエックス線撮影装置を用いたレントゲン検査です。
- ・妊娠中又は妊娠の可能性のある人、授乳中の人、豊胸している人は受診できません。
- ・ペースメーカーを埋め込んでいる人は実施医療機関にご相談ください。

### 子宮頸がん検診を受診する人

- ・子宮を全摘出した人は検診対象外です。
- ・生理中は正確な結果が出ない可能性がありますのでおすすめしません。



# 歯周病検診

各歯周病検診の対象者には府中市から受診券が届きます。  
※治療が必要となった場合、治療にかかる費用は自己負担です。

## 歯周病検診

問い合わせ先 健康推進課 ☎0847-47-1310

**対象者** 20歳・30歳・40歳・50歳・60歳・70歳 ※府中市国保に加入している人を除く

**料金** 500円 (70歳の方は無料で受けられます)

**内容** 問診、口腔内検査

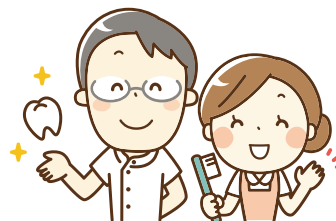
## 府中市国保歯周病検診

問い合わせ先 医療介護保険課 保険年金係 ☎0847-44-9145

**対象年齢** 19歳以上の府中市国保加入者 ※国民健康保険税を滞納している世帯の人を除く

**料金** 無料

**内容** 問診、口腔内検査



## 歯周病検診 実施医療機関

所在地	医療機関	電話番号	●要予約 ○予約不要	●…休診日 <sup>*1</sup> PM…午後休						
				月	火	水	木	金	土	日
鵜飼町	細川歯科 <sup>*2</sup>	0847-40-0145	●			●				●
高木町	門田歯科医院	0847-46-3888	●				PM		PM	●
出口町	府中第一歯科医院	0847-41-8148	●		PM		PM		PM	●
中須町	さくら歯科クリニック	0847-54-0145	●				●			●
	佐藤歯科医院	0847-45-8338	●			PM			PM	●
	さの歯科医院	0847-52-2441	●				●			●
	はまはら歯科	0847-45-9228	●			●				●
	フジモト歯科	0847-52-3137	●			PM			PM	●
府川町	すみだ歯科医院	0847-47-1182	●			PM			PM	●
府中町	小西歯科小児歯科医院	0847-41-2900	●							●
	しげはら歯科クリニック	0847-47-6091	○				●			●
	小林歯科医院	0847-41-2072	●				PM		PM	●
元町	平戸歯科駅前	0847-46-3601	●				●		PM	●
	藤岡歯科	0847-41-6690	●				●			●
上下町	田中歯科医院	0847-62-3140	●			●			PM	●
	松山歯科クリニック	0847-62-4767	●				●			●
新市町新市	新市歯科医院	0847-51-2289	●	PM		PM		PM	PM	●
	てらおか歯科クリニック <sup>*3</sup>	0847-52-5118	●			PM			PM	●
	和田歯科医院 <sup>*4</sup>	0847-52-6480	●			●			●	●
新市町戸手	うつみ歯科医院	0847-51-3111	●				PM			●
	たがみ歯科医院	0847-52-5678	○				PM			●
新市町宮内	いのうえ歯科医院	0847-52-4188	●				PM		PM	●
三次市	さとう歯科医院	0824-43-7888	●						PM	●
	三次市甲奴歯科診療所	0847-67-2229	●						PM	●

※1 祝祭日はすべての医療機関で休診日です。  
 ※2 細川歯科は祝祭日のある週の水曜日は診療しています。  
 ※3 てらおか歯科クリニックは第2・4水曜日は休診日です。  
 ※4 和田歯科医院の休診日は不定期のため医療機関のホームページをご確認ください。

# 国保人間ドック

【1日人間ドック】 【1日人間ドック+脳検診】 のどちらを受診するか選ぶ

## 1日人間ドック

### 対象者

- ・府中市国保加入者
- ・国民健康保険税を完納している世帯の人
- ・**30～74歳**

※30歳になる人は誕生日前も受診できます。  
(全て該当していないと受診できません)

### 内容

生活習慣病を早期に発見するための健康  
診査とがん検診をセットで実施

### 助成額

**30,000円**

※料金は医療機関によって異なります。

## 1日人間ドック+脳検診

### 対象者

- ・府中市国保加入者
- ・国民健康保険税を完納している世帯の人
- ・**40～74歳**

※40歳になる人は誕生日前も受診できます。

- ・令和7年度に国保人間ドック+脳検診  
を受診していない人  
(全て該当していないと受診できません)

### 内容

1日人間ドックに脳疾患の有無を調べる  
検査を追加


### 助成額

**45,000円**

※料金は医療機関によって異なります。

「電話」か「Web」で人間ドック受診券の申し込み

集団健診・人間ドック予約専用コールセンター

 **0120-489-422**

**受付時間** 9:00～17:00(土日祝日除く)

または

Web予約「府中市けんしん予約ナビ」で検索

**受付期間** 令和8年4月1日(水)～5月29日(金)

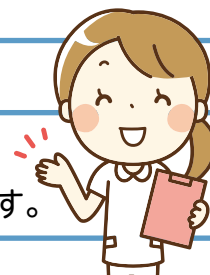


6月中旬以降の受診日で**医療機関に直接予約してください**

6月中旬までに受診券が到着

予約した日程で受診

受診には、ドックの受診券と特定健診の受診券の両方が必要です。



### 注意事項

- 医療介護保険課 保険年金係で予約確認後、人間ドック受診券をお送りします。
- 年度途中に社会保険加入や後期高齢者医療保険へ加入などにより、府中市国保の資格を喪失した人は、府中市国保の人間ドックを受診できません。



### 集団健診・国保人間ドックのご予約先

コールセンター

 **0120-489-422** (土日祝日を除く9:00~17:00)

Web予約

<https://www.aitel-reservation.jp/fuchucity-hiroshima/>



### 健診全般に関する問い合わせ先

健康推進課

(府中市保健福祉総合センター リ・フレ内)

**☎0847-47-1310**

### 特定健診受診券、人間ドック・脳検診に関する問い合わせ先

医療介護保険課 保険年金係 (府中市役所内) **☎0847-44-9145**