

歯周病検診

各歯周病検診の対象者には府中市から受診券が届きます。
※治療が必要となった場合、治療にかかる費用は自己負担です。

歯周病検診

問い合わせ先 健康推進課 ☎0847-47-1310

対象者 20歳・30歳・40歳・50歳・60歳・70歳 ※府中市国保に加入している人を除く

料金 500円 (70歳の方は無料で受けられます)

内容 問診、口腔内検査

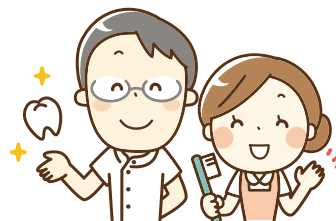
府中市国保歯周病検診

問い合わせ先 医療介護保険課 保険年金係 ☎0847-44-9145

対象年齢 19歳以上の府中市国保加入者 ※国民健康保険税を滞納している世帯の人を除く

料金 無料

内容 問診、口腔内検査



歯周病検診 実施医療機関

所在地	医療機関	電話番号	●要予約 ○予約不要	●…休診日 ^{※1} PM…午後休						
				月	火	水	木	金	土	日
鵜飼町	細川歯科 ^{※2}	0847-40-0145	●			●				●
高木町	門田歯科医院	0847-46-3888	●				PM		PM	●
出口町	府中第一歯科医院	0847-41-8148	●		PM		PM		PM	●
中須町	さくら歯科クリニック	0847-54-0145	●				●			●
	佐藤歯科医院	0847-45-8338	●			PM			PM	●
	さの歯科医院	0847-52-2441	●				●			●
	はまはら歯科	0847-45-9228	●			●				●
	フジモト歯科	0847-52-3137	●			PM			PM	●
府川町	すみだ歯科医院	0847-47-1182	●			PM			PM	●
府中町	小西歯科小児歯科医院	0847-41-2900	●							●
	しげはら歯科クリニック	0847-47-6091	○				●			●
	小林歯科医院	0847-41-2072	●				PM		PM	●
元町	平戸歯科駅前	0847-46-3601	●				●		PM	●
	藤岡歯科	0847-41-6690	●				●			●
上下町	田中歯科医院	0847-62-3140	●			●			PM	●
	松山歯科クリニック	0847-62-4767	●				●			●
新市町新市	新市歯科医院	0847-51-2289	●	PM		PM		PM	PM	●
	てらおか歯科クリニック ^{※3}	0847-52-5118	●			PM			PM	●
	和田歯科医院 ^{※4}	0847-52-6480	●			●			●	●
新市町戸手	うつみ歯科医院	0847-51-3111	●				PM			●
	たがみ歯科医院	0847-52-5678	○				PM			●
新市町宮内	いのうえ歯科医院	0847-52-4188	●				PM		PM	●
三次市	さとう歯科医院	0824-43-7888	●						PM	●
	三次市甲奴歯科診療所	0847-67-2229	●						PM	●

※1 祝祭日はすべての医療機関で休診日です。
 ※2 細川歯科は祝祭日のある週の水曜日は診療しています。
 ※3 てらおか歯科クリニックは第2・4水曜日は休診日です。
 ※4 和田歯科医院の休診日は不定期のため医療機関のホームページをご確認ください。

健(検)診の項目・内容・料金

健診の流れ

個別健診

健康診査について

歯周病検診