

受付時間、予約の可否を確認のうえ来院してください。

府中市民病院（鵜飼町）

問い合わせ先（代表・☎45-3300）

診療科	受付時間	月	火	水	木	金
内科	8時30分～11時 ※午後的一般内科外来は休診。	○	○	○	○	○
外科	8時30分～11時、14時～16時	○	○	○	■	○
整形外科	8時30分～11時、15時～16時 ※月・木曜日は午後休診。	○ ※	○	○	○ ※	○
婦人科	予約制。予約申込時間は、13時～16時。 ▷新患 8時30分～11時 ▷再来 8時30分～11時30分、14時～15時 ※木曜日は午後休診。	○	○	○	○ ※	○
耳鼻咽喉科	8時30分～11時、14時～16時	○	○	○	○	○
小児科	9時～11時30分、14時～16時30分 ※予防接種は16時まで受け付け。	○	○	○	○	○
眼科	9時～11時30分	■	○	■	■	■
泌尿器科	8時30分～11時、14時～16時 ※水・金曜日は8時30分～11時30分、午後休診。	○	○	○ ※	○	○ ※
精神科	8時30分～11時30分 ※予約制。	○	■	■	■	○

府中北市民病院（上下町）

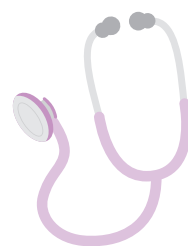
問い合わせ先（代表・☎62-2211）

診療科	受付時間	月	火	水	木	金
内科	8時30分～11時、13時30分～15時30分	○	○	○	○	○
外科	8時30分～11時 ※午後休診。	■	○	■	○	○
整形外科	月・火・木・金曜日…8時30分～11時 水曜日…8時30分～10時30分	○	○	○	○	○
婦人科 小児科	8時30分～12時	○	■	■	○	■
耳鼻咽喉科	8時30分～11時、13時～15時30分	■	○	■	■	■
眼科	13時30分～16時 ※予約制。	■	■	○	■	■
泌尿器科	8時30分～11時、13時～15時	■	■	■	■	○
皮膚科	8時30分～11時、13時～15時30分	■	■	○	■	■

病院機構だより

問い合わせ先

（地独）府中市民病院機構事務局
☎45-33300



府中北市民病院に、
常勤内科医師が
着任しました

着任された先生は、自治医科大学を卒業後、県内のさまざまな病院で研さんを積まれてきました。皆さんどうぞよろしくお願いたします。



はじめまして、広島県からの派遣で4月から府中北市民病院で働くことになりました。一昨までは、みつき総合病院で働いておりました。出身地は隣の福山市です。上下町で働くのは初めてなので地域巡りもぜひしたいと思っています。皆さんの健康を守れるように精一杯がんばります。よろしくお願いたします。

内科医師

山本 涼太郎
やまもと りょうたろう