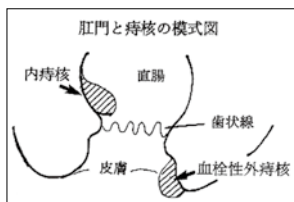


血栓性外痔核のおはなし

俗に言う「いぼ痔(痔核)」には2種類あります。肛門の歯状線よりも内側の直腸にできる内痔核(主症状は出血)と、歯状線よりも外側の肛門皮膚にできる血栓性外痔核(主症状は痛みと腫れ)の2つです(図参照)。今回は血栓性外痔核のお話をします。

原因

肛門と痔核の模式図



症状

排便時の力み、便座に長く座る、長時間の座位や重い物を扱う作業、過度の飲酒により、肛門周囲の静脈に負担がかかり血栓(血の塊)を生じます。

治療

基本は薬物療法と生活習慣の改善です。腫れた外痔核が消失するまで4〜6週間かかります。痔疾治療薬、消炎鎮痛剤の内服が主となり、坐薬・軟膏(なんこう)も使います。お風呂で患部を温めるのもいいです。

生活習慣の改善

外科的な血栓摘除術をすることは少なく、外痔核が大きく出血し痛みの強い時に、局所麻酔下に皮膚切開から血栓を抜きとります。入院の必要はありません。

- ① 便秘、排便習慣の改善
 - ② 排便時に強く力まない、便座に長く座らない
 - ③ 長時間の座位を避ける
 - ④ 体を冷やさない
 - ⑤ 3度の食事(朝食は必ず)、水分を摂りましょう
 - ⑥ アルコール摂取に注意
 - ⑦ ストレスをためない
- 痔疾患の予防・治療は、何においても排便習慣を整えることが一番です。

文責 せおクリニック

瀬尾 泰雄

	内容	医療機関名など	電話番号	診療・受付時間
夜間・救急医療機関	小児科	夜間医療 福山夜間小児診療所(福山市三吉町南)	☎084-922-4999	毎日19:00~22:30(受け付けは22:15まで)
		救急医療電話相談 こどもの救急電話相談	#8000	毎日19:00~翌8:00
	精神科	救急医療 福山友愛病院(福山市水呑町)	☎084-956-2288	毎日24時間
		救急医療相談 精神科救急情報センター(広島市安芸区)	☎082-892-3600	毎日24時間
	全般	夜間医療 福山夜間成人診療所(福山市三吉町南)	☎084-982-9946	毎日19:30~23:00(外科の場合は要事前連絡)
		音声ガイダンスによる休日夜間などの当番医情報提供 医療情報ネット	☎0570-000-692	毎日24時間
		救急車要請や病院受診などの相談 救急相談センター	#7119 (つながらない場合は☎082-246-2000)	毎日24時間

※救急&予防サイト《こどもの救急》<http://kodomo-qq.jp>

7月	府中・新市・駅家地区の休日当番医						上下町の休日当番医
	外科		内科		内科		
7日①	えきや外科クリニック(駅家町)	☎084-976-2222	府中中央内科病院(高木町)	☎45-3200	住井内科(新市町)	☎40-3030	府中市市民病院(上下町) ☎62-2211
14日①	寺岡記念病院(新市町)	☎52-3140	河村内科(府中町)	☎47-6300	こどもクリニックはぐくみ(駅家町)	☎084-970-1180	
15日①	なんば医院(土生町)	☎43-6336	府中市市民病院(鵜飼町)	☎45-3300	松井内科(駅家町)	☎084-976-0500	
21日①	中川整形外科医院(中須町)	☎52-3033	佐野内科医院(鵜飼町)	☎45-5310	寺岡記念病院(新市町)	☎52-3140	
28日①	府中市市民病院(鵜飼町)	☎45-3300	谷医院(府川町)	☎45-1188	石川医院(芦田町)	☎084-958-3931	

※変更されることがありますので、事前に医療機関へ問い合わせてください。診療時間は9:00~17:00。