

府中市市制施行70周年記念

フォトコンテスト開催中

府中市内の四季折々の自然景観や観光スポット、文化財やイベントなど府中の魅力が伝わる写真をお待ちしています。優秀作品には賞品を贈呈しますのでぜひご応募ください。

詳しい募集要項は下記二次元コードから府中市観光協会のHPをご確認ください。

撮影期間

令和6年6月1日～令和7年5月31日

応募期間

令和7年4月1日～令和7年5月31日

【過去の入選作品】



雪もみじ



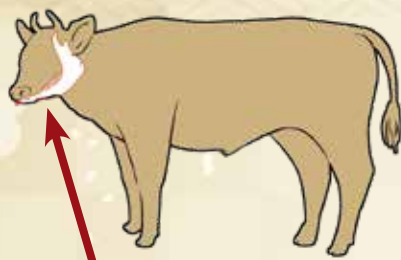
府中市上空、本日晴れ



☎(一社)府中市観光協会 (☎43-7135)

ふちゅう

歴史散歩 Vol.165



出土したウシの下顎の骨と白歯列

ウシの骨が教えてくれたこと

☎教育政策課 (☎44-9024)

府中市元町の湿地の浅いへこみから、古代末～中世(約900年前～800年前)のウシの骨が出土しました。

一見すると、顎の骨と歯だけが残っているようでした。土に埋まったウシの骨を掘り出して並びと部位を確認したところ、骨からいろいろなことが分かりました。歯が生えそろっていることと、足か指の骨、首の骨も見つかったことから、このウシの骨はもともとは一頭分の成牛のものだったと分かりました。さらに、出土状態から、人が埋葬したものではなく、ある程度骨になった状態で湿地の浅いへこみに自然に流れ着いたと推測できました。

1月9日(木)から、古代から中世に生きたこのウシの骨を府中市歴史民俗資料館で展示します。ぜひ実物をご覧ください。