

6月1日～7日は水道週間

## 水道メーターの検針 などにご協力ください

### ◎水道メーターの検針

2か月に1回偶数月に、水道メーターの検針を行っています。次のことにご協力をお願いします。  
▽メーターの上に物を置かないでください。

▽飼い犬はメーターから離してつないでください。

### ◎水道メーターの取り換え

水道メーターは、8年に1回無料で取り換えています。該当する家庭には、証明書を持った指定給水装置工事業者が伺いますので、ご協力をお願いします。

### 取り換え期間

7月1日(木)～31日(土)、9月1日(水)～30日(木)

## ビル・マンションなどの貯水槽は清潔に

貯水槽の設置者は、次のことを行ってください。

▽年1回以上、定期的に貯水槽の掃除をする。

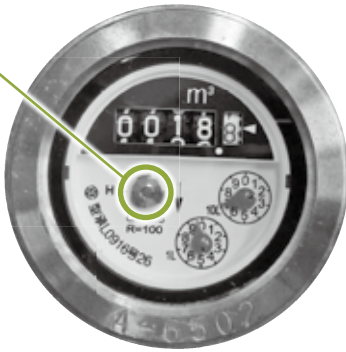
▽水の色、濁り、におい、味、残留塩素などの水質検査を年1回行う。

## 漏水かな?と思ったら

水道メーター検針の際、漏水の疑いがある場合にはお知らせしていただきます。漏水はいつ起こるか分かりません。日ごろからの確認をお願いします。

### ◎簡単にできる漏水確認

- ①家の蛇口を全て閉めてください。
- ②水道メーターの銀色のパイロットが回転していたら、漏水の可能性があります。



パイロットマーク

漏水を確認したら、府中市へ連絡して指定給水工事業者へご連絡してください。

問い合わせ先 上水下水道課

(☎437168)

下水道が使用できるようになった区域の皆さん

## 受益者負担金の納付をお願いします

下水道は、道路・公園などの公共施設のように誰でも利用できる施設ではなく、整備された区域の人だけが利用できる施設です。下水道の整備には、長い年月と多額の建設費用が必要となります。

### 受益者負担金制度とは

下水道を利用できる区域の皆さんに、土地の面積に応じて建設費用の一部を、1度のみ負担していただくものです。

今年度、新たに負担金を納めていただく区域は、高木町の一部になります。

負担金額 1平方メートル当たり

560円×所有面積(公簿面積)

納付月 ▼第1期:9月 ▼第2期:12月 ▼第3期:2月

※3年分またはその年度分をまとめて第1期の納期内に納めると、報奨金が付きます。

### 受益者の皆さんは申告が必要です!

受益者を確定するため、負担金を納める区域内の土地の所有者に

は、6月中旬に申告書を郵送します。賃貸借権・地上権などの権利がある場合は、土地所有者と権利者で協議の上、申告してください。

申告期限 7月15日(木)

※申告書の提出がされない場合には、土地所有者が受益者となります。賃貸住宅などを借りている人は、受益者にはなりません。

### ◎説明会を開催

7月上旬に、受益者負担金制度の説明会を開催します。

## 下水道に接続したら正しく使いましょう!

最近、異物の流入が原因となる下水道施設の故障が増えています。トイレで流せるのは、トイレトーパーだけです。ティッシュペーパーやウェットティッシュ、紙おむつ、タオルなどは絶対に流さないでください。トイレに流せると表示されたティッシュペーパーなども、下水管が詰まる原因となるので、流さないでください。

問い合わせ先 上水下水道課

(☎437162)