

## 令和3年度当初予算関係資料

# 会計別予算規模

(単位:千円・%)

会計名		令和3年度 (A)	左のうち 一般財源	令和2年度 (B)	増減 (A)-(B)	対前年度 伸率
一般会計		22,800,000	14,236,745	22,250,000	550,000	2.5
特別 会計	国民健康保険	3,833,474	701,559	4,061,193	△ 227,719	△ 5.6
	介護保険	5,857,423	1,079,606	5,723,972	133,451	2.3
	後期高齢者医療	751,023	554,731	743,584	7,439	1.0
	病院事業債管理 (地方独立行政法人分)	505,300	0	551,517	△ 46,217	△ 8.4
	計	10,947,220	2,335,896	11,080,266	△ 133,046	△ 1.2
合計		33,747,220	16,572,641	33,330,266	416,954	1.3

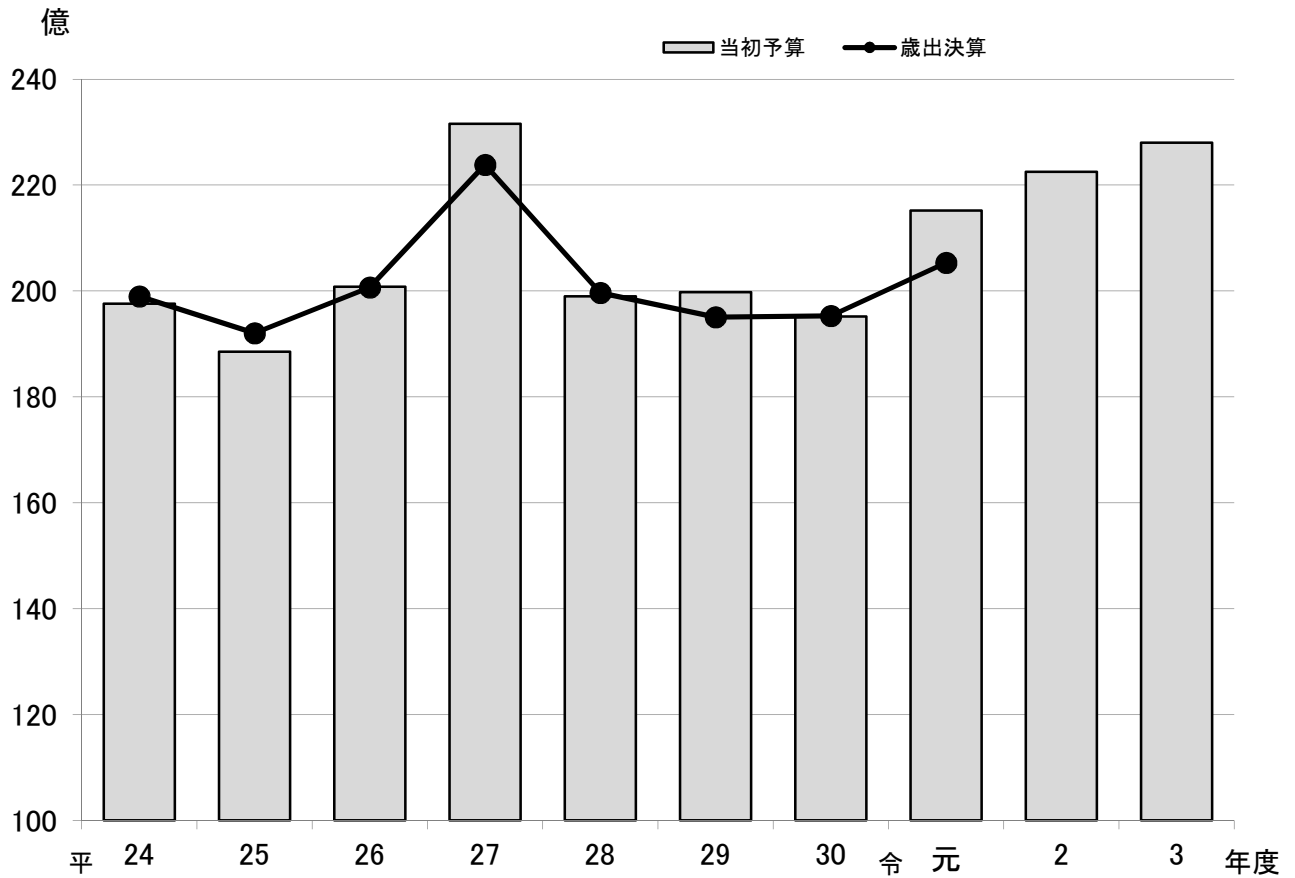
水道事業 会計	収益的収支	収入	737,331		739,258	△ 1,927	△ 0.3
		支出	659,491		671,932	△ 12,441	△ 1.9
	資本的収支	収入	241,156		188,102	53,054	28.2
		支出	628,142		461,489	166,653	36.1
	合計	収入	978,487		927,360	51,127	5.5
		支出	1,287,633		1,133,421	154,212	13.6

下水道事業 会計	収益的収支	収入	956,615		990,898	△ 34,283	△ 3.5
		支出	740,840		786,652	△ 45,812	△ 5.8
	資本的収支	収入	751,331		762,435	△ 11,104	△ 1.5
		支出	1,293,812		1,297,723	△ 3,911	△ 0.3
	合計	収入	1,707,946		1,753,333	△ 45,387	△ 2.6
		支出	2,034,652		2,084,375	△ 49,723	△ 2.4

(湯が丘病院) 病院事業 会計	収益的収支	収入	1,350,403		1,336,613	13,790	1.0
		支出	1,350,403		1,336,613	13,790	1.0
	資本的収支	収入	65,450		75,564	△ 10,114	△ 13.4
		支出	92,558		105,636	△ 13,078	△ 12.4
	合計	収入	1,415,853		1,412,177	3,676	0.3
		支出	1,442,961		1,442,249	712	0.0

総合計		38,512,466		37,990,311	522,155	1.4
-----	--	------------	--	------------	---------	-----

# 一般会計予算規模・伸率の推移



対前年度当初予算伸率の推移

(単位: %)

年度 会計名	平成24	平成25	平成26	平成27	平成28	平成29	平成30	令和元	令和2	令和3
一般会計	4.1	△ 4.6	6.5	15.3	△ 14.1	0.4	△ 2.3	10.2	3.4	2.5
特別会計	10.0	0.8	△ 2.1	7.6	△ 5.0	2.0	△ 3.5	3.3	△ 9.7	△ 1.2
水道事業会計	△ 3.5	8.7	34.5	△ 8.0	△ 26.5	21.6	6.2	△ 0.9	0.5	13.6
下水道事業会計										△ 2.4
病院事業会計	△ 47.3	0.1	22.4	△ 31.2	0.1	9.7	△ 4.5	△ 1.6	△ 1.6	0.0

財政調整基金（一般会計）残高の推移

(単位: 億円)

年度 基金名	平成24	平成25	平成26	平成27	平成28	平成29	平成30	令和元	令和2	令和3
財政調整基金	18.9	21.2	24.3	32.5	37.8	40.5	31.6	27.3	26.1	17.7

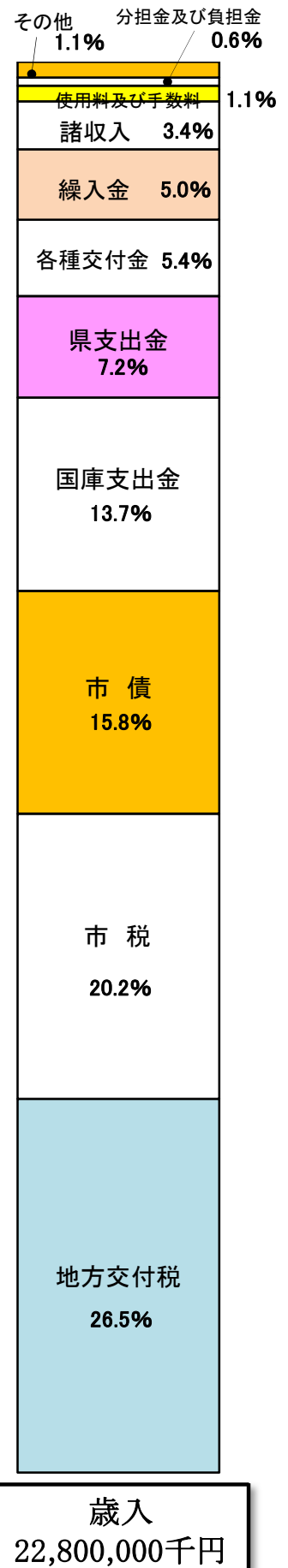
注：令和2年度・3年度は見込額

# 一般会計予算額の款別内訳

(歳入)

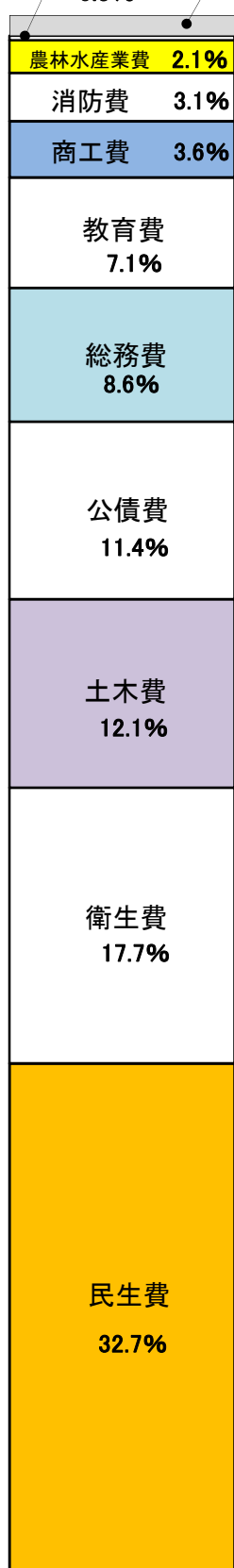
(単位:千円・%)

区 分	令和3年度		令和2年度		対前年度 伸 率
	予算額	構成比	予算額	構成比	
市 税	4,612,104	20.2	5,217,272	23.5	△ 11.6
地 方 譲 与 税	164,193	0.7	173,349	0.8	△ 5.3
利 子 割 交 付 金	4,542	0.0	4,860	0.0	△ 6.5
配 当 割 交 付 金	19,152	0.1	19,864	0.1	△ 3.6
株 式 等 譲 渡 所 得 割 交 付 金	18,390	0.1	10,040	0.1	83.2
法 人 事 業 税 交 付 金	61,996	0.3	44,214	0.2	40.2
地 方 消 費 税 金 交 付 金	893,275	3.9	929,129	4.2	△ 3.9
環 境 性 能 割 交 付 金	21,767	0.1	21,851	0.1	△ 0.4
地 方 特 例 金 交 付 金	199,860	0.9	29,852	0.1	569.5
地 方 交 付 税	6,032,208	26.5	5,739,494	25.8	5.1
交 通 安 全 対 策 特 別 交 付 金	4,550	0.0	4,491	0.0	1.3
分 担 金 及 び 負 担 金	134,231	0.6	134,430	0.6	△ 0.1
使 用 料 及 び 手 数 料	260,002	1.1	253,107	1.1	2.7
国 庫 支 出 金	3,123,181	13.7	3,056,844	13.7	2.2
県 支 出 金	1,645,857	7.2	1,484,269	6.7	10.9
財 産 収 入	52,448	0.2	15,967	0.1	228.5
寄 附 金	51,101	0.2	31,101	0.1	64.3
繰 入 金	1,146,209	5.0	964,393	4.3	18.9
繰 越 金	1	0.0	1	0.0	0.0
諸 収 入	763,658	3.4	788,872	3.5	△ 3.2
市 債	3,591,275	15.8	3,326,600	15.0	8.0
合 計	22,800,000	100.0	22,250,000	100.0	2.5



災害復旧費 0.3%      その他 1.3%      (歳出)

(単位:千円・%)



歳出  
22,800,000千円

区 分	令和3年度		令和2年度		対前年度 伸 率
	予算額	構成比	予算額	構成比	
議 会 費	224,516	1.0	225,918	1.0	△ 0.6
総 務 費	1,961,371	8.6	2,218,357	10.0	△ 11.6
民 生 費	7,452,419	32.7	7,519,088	33.8	△ 0.9
衛 生 費	4,028,006	17.7	2,966,954	13.3	35.8
労 働 費	49,224	0.2	48,262	0.2	2.0
農 林 水 産 業 費	477,245	2.1	364,286	1.6	31.0
商 工 費	819,694	3.6	1,197,762	5.4	△ 31.6
土 木 費	2,754,914	12.1	2,442,910	11.0	12.8
消 防 費	716,865	3.1	690,764	3.1	3.8
教 育 費	1,614,212	7.1	1,759,452	7.9	△ 8.3
災 害 復 旧 費	66,300	0.3	123,600	0.6	△ 46.4
公 債 費	2,612,562	11.4	2,670,129	12.0	△ 2.2
諸 支 出 金	2,672	0.0	2,518	0.0	6.1
予 備 費	20,000	0.1	20,000	0.1	0.0
合 計	22,800,000	100.0	22,250,000	100.0	2.5

# 一般会計歳出予算の性質別内訳

(単位:千円・%)

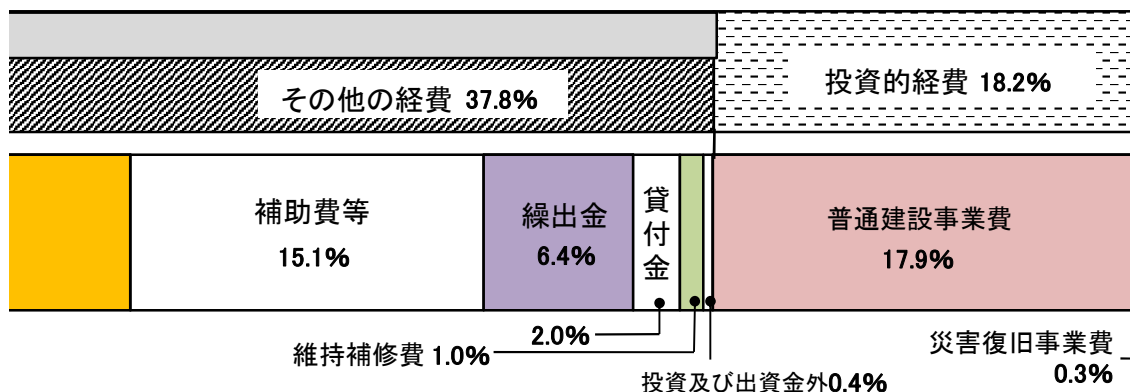
項目	令和3年度	構成比	令和2年度	構成比	対前年度 伸率	
義務的 経費	<b>人件費</b>	<b>3,487,644</b>	<b>15.3</b>	<b>3,601,922</b>	<b>16.2</b>	<b>△ 3.2</b>
	(1) 議員報酬手当	140,628	0.6	141,118	0.6	△ 0.3
	(2) 委員等報酬	348,006	1.5	390,736	1.8	△ 10.9
	(3) 市長等特別職給与	38,428	0.2	38,560	0.2	△ 0.3
	(4) 職員給	2,263,401	9.9	2,138,640	9.6	5.8
	(5) 共済組合等負担金	525,025	2.3	583,311	2.6	△ 10.0
	(6) 退職手当	149,370	0.7	286,786	1.3	△ 47.9
	(7) 災害補償費	3,784	0.0	3,826	0.0	△ 1.1
	(8) 職員互助会補助金	1,010	0.0	953	0.0	6.0
	(9) その他	17,992	0.1	17,992	0.1	0.0
	<b>扶助費</b>	<b>3,927,821</b>	<b>17.2</b>	<b>3,883,413</b>	<b>17.5</b>	<b>1.1</b>
	(1) 補助事業	3,583,088	15.7	3,535,473	15.9	1.3
	(2) 単独事業	344,733	1.5	347,940	1.6	△ 0.9
	<b>公債費</b>	<b>2,612,562</b>	<b>11.5</b>	<b>2,670,129</b>	<b>12.0</b>	<b>△ 2.2</b>
	(1) 通常分	2,612,062	11.5	2,669,629	12.0	△ 2.2
	(2) 一時借入金利子	500	0.0	500	0.0	0.0
<b>小 計</b>	<b>10,028,027</b>	<b>44.0</b>	<b>10,155,464</b>	<b>45.7</b>	<b>△ 1.3</b>	
投資的 経費	<b>普通建設事業費</b>	<b>4,084,597</b>	<b>17.9</b>	<b>3,569,928</b>	<b>16.0</b>	<b>14.4</b>
	(1) 補助事業	2,724,762	11.9	1,731,115	7.8	57.4
	(2) 単独事業	1,299,835	5.7	1,778,813	8.0	△ 26.9
	(3) 県営事業負担金	60,000	0.3	60,000	0.2	0.0
	(4) 受託事業費		0.0		0.0	-
	<b>災害復旧事業費</b>	<b>66,300</b>	<b>0.3</b>	<b>123,600</b>	<b>0.6</b>	<b>△ 46.4</b>
	(1) 補助事業	37,000	0.2	82,000	0.4	△ 54.9
	(2) 単独事業	29,300	0.1	41,600	0.2	△ 29.6
<b>小 計</b>	<b>4,150,897</b>	<b>18.2</b>	<b>3,693,528</b>	<b>16.6</b>	<b>12.4</b>	

## <一般会計歳出予算性質別構成グラフ>

経常経費			
義務的経費 44.0%			
扶助費 17.2%	人件費 15.3%	公債費 11.5%	物件費 12.9%

(単位:千円・%)

項目	令和3年度		令和2年度		対前年度 伸率	
		構成比		構成比		
その 他の の 経 費	物件費	2,949,798	12.9	2,855,366	12.8	3.3
	(1)旅費	35,818	0.2	36,671	0.2	△ 2.3
	(2)交際費	2,952	0.0	2,840	0.0	3.9
	(3)需用費	695,745	3.0	700,179	3.1	△ 0.6
	(4)役務費	122,942	0.5	110,456	0.5	11.3
	(5)備品購入費	43,956	0.2	22,165	0.1	98.3
	(6)委託料	1,801,442	7.9	1,745,038	7.8	3.2
	(7)その他	246,943	1.1	238,017	1.1	3.8
	維持補修費	223,058	1.0	193,850	0.9	15.1
	(1)道路橋りょう	155,300	0.7	135,112	0.6	14.9
	(2)庁舎	1,076	0.0	677	0.0	58.9
	(3)小・中学校	3,886	0.0	3,886	0.0	0.0
	(4)その他	62,796	0.3	54,175	0.3	15.9
	補助費等	3,446,940	15.1	3,356,508	15.1	2.7
	(1)負担金・寄附金	1,834,766	8.0	1,828,344	8.2	0.4
	(2)補助及び交付金	504,698	2.2	456,151	2.1	10.6
	(3)その他	1,107,476	4.9	1,072,013	4.8	3.3
	積立金	2,672	0.0	2,518	0.0	6.1
	投資及び出資金	63,061	0.3	72,229	0.3	△ 12.7
	貸付金	466,232	2.0	465,296	2.1	0.2
	繰出金	1,449,315	6.4	1,435,241	6.4	1.0
(1)国民健康保険	352,055	1.5	349,325	1.5	0.8	
(2)介護保険	902,697	4.0	889,237	4.0	1.5	
(3)後期高齢者医療	194,563	0.9	196,679	0.9	△ 1.1	
予備費	20,000	0.1	20,000	0.1	0.0	
小計	8,621,076	37.8	8,401,008	37.7	2.6	
合計	22,800,000	100.0	22,250,000	100.0	2.5	



# 一般会計投資的事業の主な内訳

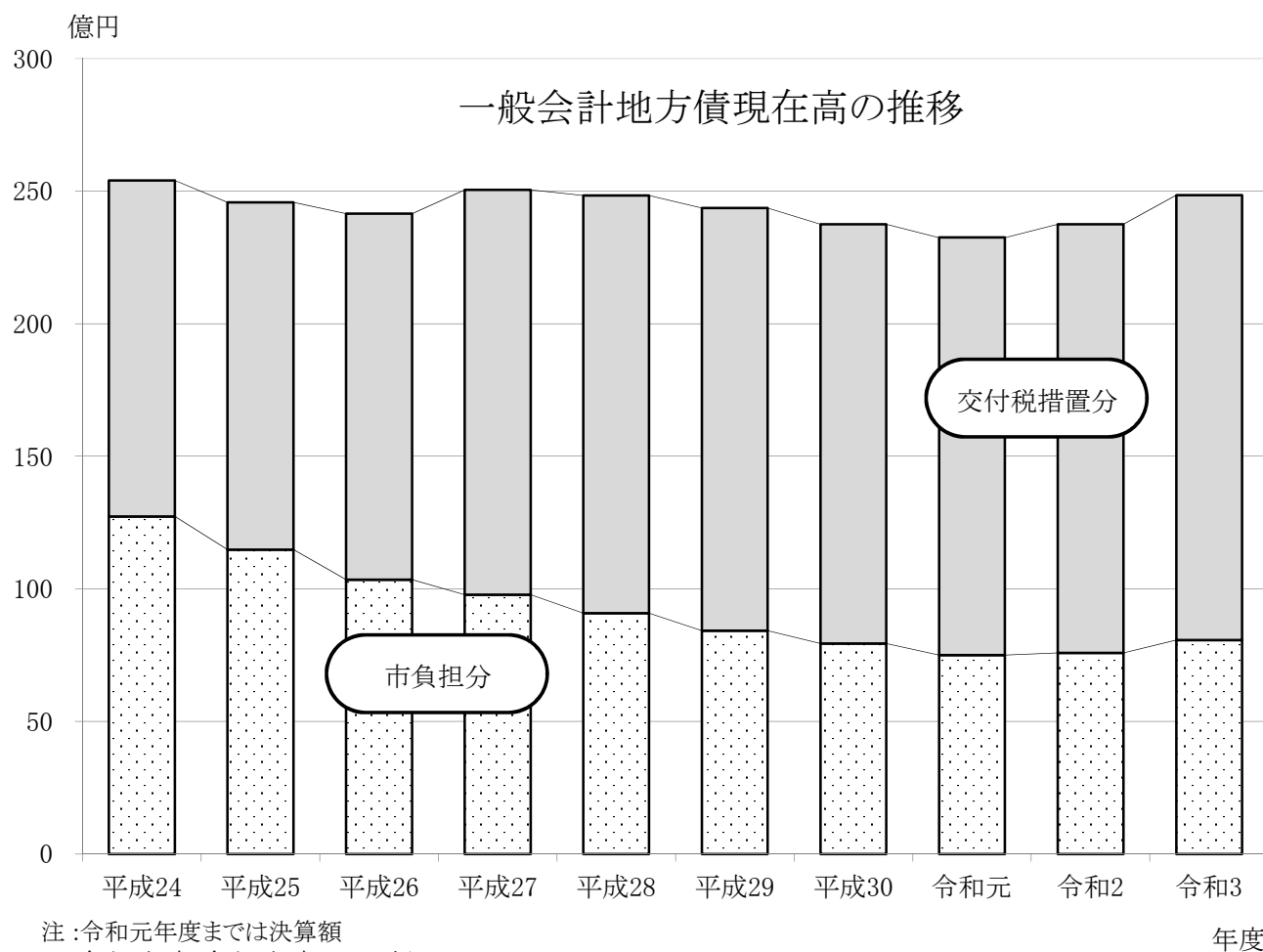
事業費:41億5,089万7千円 一般財源:5億1,526万3千円

(単位:千円)

児童福祉・社会福祉施設	事業費	国庫	県費	地方債	その他	一般財源
上下地域包括ケア施設整備事業	435,765	185,000		247,800		2,965
こどもの国公園等整備事業	243,091	118,149		118,100		6,842
広谷児童公園用地取得事業	71,946			71,400		546
地域医療介護総合確保事業	34,300		34,300			
環境衛生施設	事業費	国庫	県費	地方債	その他	一般財源
出口川湧水処理施設整備事業	72,600		36,300	27,200		9,100
(仮称)府中市環境センター整備事業	1,381,199	287,962		1,070,700		22,537
(仮称)クリーンセンター(ごみ中継施設)整備事業	21,087	5,690		15,100		297
小型浄化槽設置事業	59,070	9,246	3,450			46,374
農林業施設	事業費	国庫	県費	地方債	その他	一般財源
小規模崩壊地復旧事業	40,735		19,555	13,600	6,028	1,552
羽高湖森林公園等整備事業	60,000			54,000		6,000
森林経営管理事業	23,670				6,488	17,182
商工業・観光施設	事業費	国庫	県費	地方債	その他	一般財源
駅周辺の賑わい施設整備事業(府中天満屋)	53,924			26,800		27,124
恋しき長寿命化事業	16,500			16,500		
道路整備	事業費	国庫	県費	地方債	その他	一般財源
阿字久佐1号線道路改良事業	140,000	35,000		105,000		
目崎出口線改良事業	105,000	55,000		50,000		
橋梁長寿命化事業	214,000	117,700		96,100		200
教育施設	事業費	国庫	県費	地方債	その他	一般財源
小学校施設整備事業	43,890			43,800		90
中学校施設整備事業	31,431			31,300		131
災害復旧事業	事業費	国庫	県費	地方債	その他	一般財源
災害復旧事業	66,300	8,671	4,900	26,700	1,200	24,829
その他施設	事業費	国庫	県費	地方債	その他	一般財源
街路灯整備事業	17,437			15,600		1,837
排水路(浸水)対策事業	25,000					25,000
市営住宅改修・解体事業	74,757	31,676		29,900		13,181
投資的経費総額	事業費	国庫	県費	地方債	その他	一般財源
	4,150,897	924,093	142,729	2,553,900	14,912	515,263



# 地方債現在高の推移(一般会計・特別会計等)



(単位:百万円)

会計別地方債現在高	平成24	平成25	平成26	平成27	平成28	平成29	平成30	令和元	令和2	令和3
一般会計	25,405	24,572	24,151	25,042	24,837	24,367	23,754	23,248	23,744	24,843
うち臨時財政対策債	7,285	7,921	8,420	8,759	8,874	8,945	8,929	8,760	8,532	8,611
うち合併特例債	7,019	6,837	6,582	5,935	5,246	4,522	3,773	3,024	2,274	1,642
うち過疎対策事業債	680	562	1,109	3,349	4,579	5,471	6,065	6,956	8,625	10,027
交付税措置分(注1)	△ 12,674	△ 13,100	△ 13,803	△ 15,258	△ 15,751	△ 15,940	△ 15,816	△ 15,746	△ 16,162	△ 16,779
市負担分	12,731	11,472	10,348	9,784	9,086	8,427	7,938	7,502	7,582	8,064
病院事業債管理特別会計 (府中市病院機構分)	1,858	1,803	1,734	2,442	2,385	2,227	2,008	2,031	1,703	1,478
水道事業会計	2,385	2,319	2,379	2,658	2,800	2,709	2,691	2,634	2,567	2,545
下水道事業会計(注2)	8,789	8,633	8,458	8,207	7,928	7,630	7,269	7,018	7,021	6,473
病院事業会計(注3) (H24から湯が丘病院のみ)	621	574	509	441	374	338	275	203	146	80
特別・事業会計合計	13,653	13,329	13,080	13,748	13,487	12,904	12,243	11,886	11,437	10,576
土地開発公社	2,256	1,795	1,508	1,187	1,031	890	749	603	522	362
総合計	41,314	39,696	38,739	39,977	39,355	38,161	36,746	35,737	35,703	35,781

(注1) 交付税措置分とは、臨時財政対策債の全額及び合併特例債・過疎対策事業債の7割の合計額

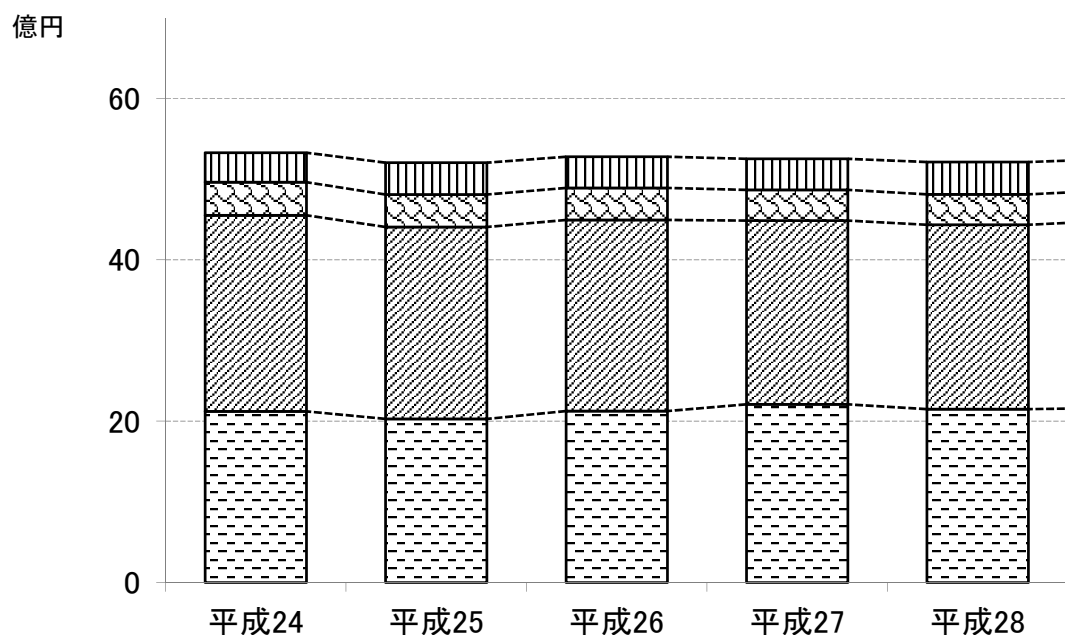
(注2) 下水道事業会計について、令和元年度までは公共下水道事業特別会計の数値。

(注3) 病院事業会計について、平成23年度までは2病院(湯が丘病院・旧府中北市民病院)の数値。平成24年度から地方独立行政法人府中市病院機構設立に伴い、旧府中北市民病院分は病院事業債管理特別会計に移行

# 市 税 の 推 移

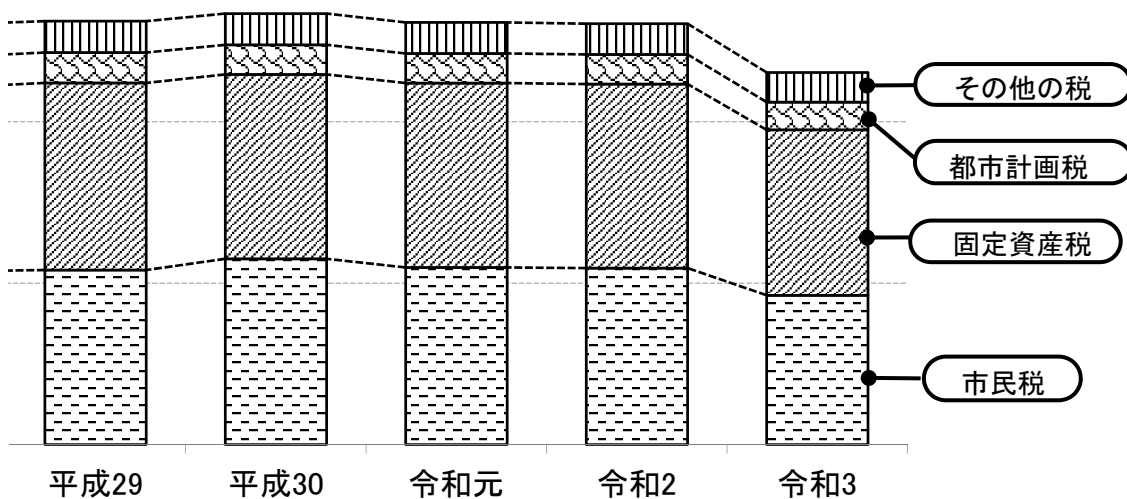
年 度		平成24	平成25	平成26	平成27	平成28
税 目						
市 民 税		2,153,795 (2,122,220)	2,000,867 (2,028,025)	2,051,839 (2,126,665)	2,062,733 (2,209,253)	2,026,295 (2,148,699)
	個 人	1,656,436 (1,636,095)	1,612,137 (1,601,577)	1,605,187 (1,594,066)	1,575,427 (1,612,343)	1,594,937 (1,656,660)
	法 人	497,359 (486,125)	388,730 (426,448)	446,652 (532,599)	487,306 (596,910)	431,358 (492,039)
固 定 資 産 税		2,470,529 (2,429,247)	2,402,047 (2,379,126)	2,348,491 (2,368,480)	2,304,396 (2,277,182)	2,288,454 (2,286,115)
軽 自 動 車 税		108,908 (109,683)	109,960 (109,800)	110,870 (111,133)	111,595 (111,634)	116,799 (130,795)
市 た ば こ 税		230,858 (255,152)	280,341 (284,589)	273,770 (272,611)	245,883 (271,178)	265,232 (268,948)
都 市 計 画 税		422,273 (411,043)	405,980 (402,157)	395,408 (397,311)	383,987 (382,037)	377,004 (377,290)
入 湯 税		1,620 (1,476)	1,385 (1,436)	1,483 (1,254)	1,295 (1,295)	1,136 (1,187)
計	当 初 予 算	5,387,983	5,200,580	5,181,861	5,109,889	5,074,920
	伸 率	△ 0.3	△ 3.5	△ 0.4	△ 1.4	△ 0.7
	決 算	(5,328,821)	(5,205,133)	(5,277,454)	(5,252,579)	(5,213,034)
	伸 率	(△ 2.6)	(△ 2.3)	(1.4)	(△ 0.5)	(△ 0.8)

注：各税目の上段は当初予算額、下段の( )内は決算額

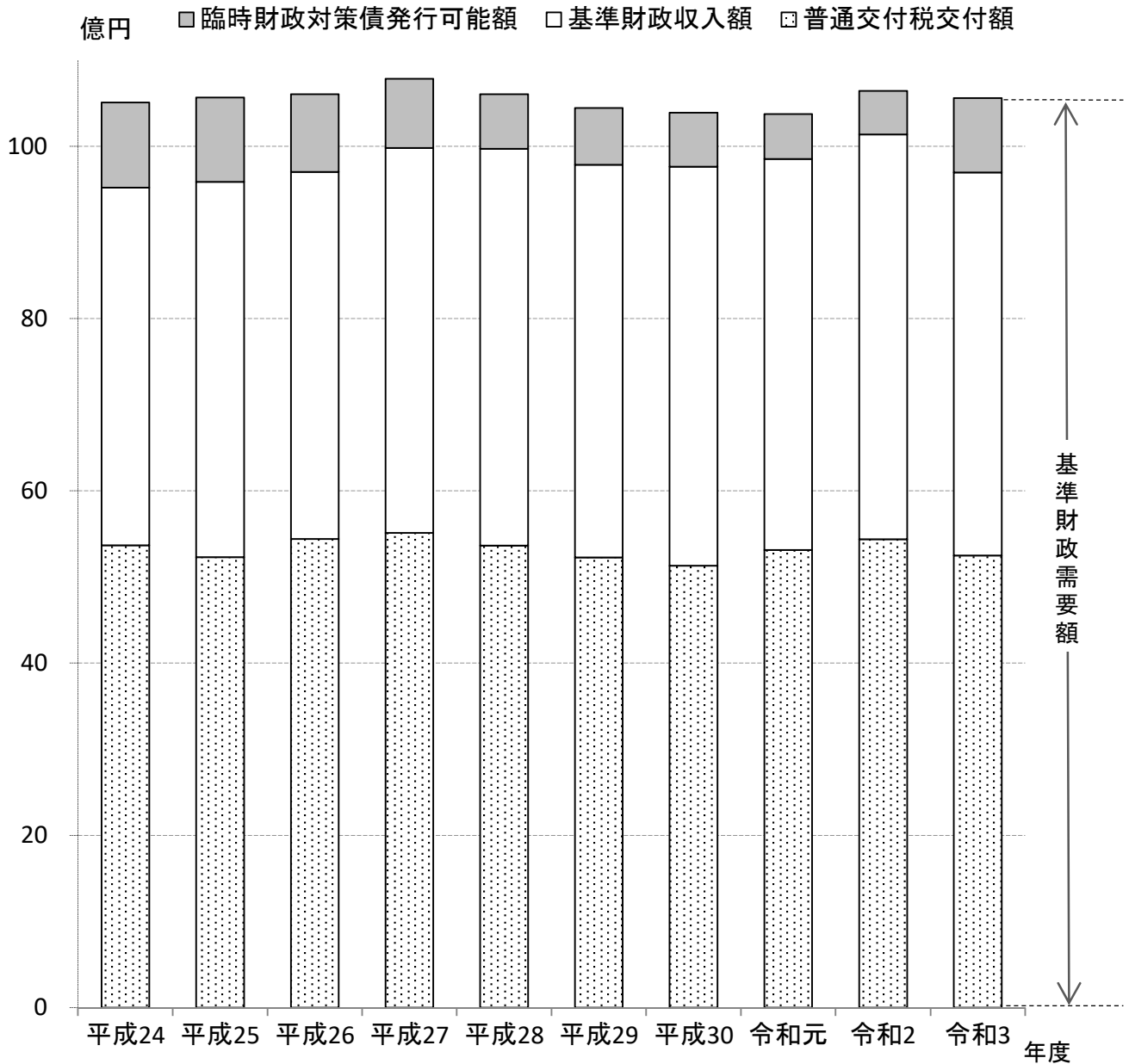


(単位:千円・%)

平成29	平成30	令和元	令和2	令和3	対前年度伸率	令和3年度 地方財政 計画伸率
2,034,038 (2,163,492)	2,083,990 (2,302,164)	2,186,231 (2,195,945)	2,186,577	1,850,370	△ 15.4	△ 9.5
1,629,143 (1,686,027)	1,635,384 (1,739,930)	1,676,506 (1,709,171)	1,679,134	1,613,939	△ 3.9	△ 4.2
404,895 (477,465)	448,606 (562,234)	509,725 (486,774)	507,443	236,431	△ 53.4	△ 35.9
2,305,572 (2,318,523)	2,286,541 (2,285,980)	2,272,621 (2,285,029)	2,282,983	2,050,366	△ 10.2	△ 2.2
131,463 (134,985)	134,360 (138,279)	137,033 (141,510)	144,569	144,628	0.0	0.6
268,154 (253,949)	258,006 (248,574)	225,502 (243,765)	236,145	222,684	△ 5.7	△ 0.7
372,753 (377,561)	368,821 (367,425)	362,726 (366,582)	366,938	344,026	△ 6.2	△ 1.5
100 (64)	75 (59)	45 (63)	60	30	△ 50.0	△ 39.6
5,112,080	5,131,793	5,184,158	5,217,272	4,612,104	△ 11.6	△ 5.4
0.7	0.4	1.0	0.6	△ 11.6		
(5,248,574)	(5,342,481)	(5,232,894)				
(0.7)	(1.8)	(△ 2.1)				



# 地方交付税交付額等の推移



(単位：百万円)

年度	平成24	平成25	平成26	平成27	平成28	平成29	平成30	令和元	令和2	令和3
基準財政需要額	10,507	10,566	10,608	10,787	10,616	10,454	10,400	10,384	10,652	10,561
臨時財政対策債発行可能額	988	977	904	803	635	660	628	522	508	864
基準財政収入額	4,155	4,359	4,262	4,474	4,608	4,561	4,635	4,540	4,700	4,450
普通交付税交付額	5,368	5,231	5,442	5,510	5,365	5,225	5,129	5,313	5,438	5,248

注：普通交付税交付額＝(基準財政需要額－臨時財政対策債発行可能額)－基準財政収入額  
 臨時財政対策債とは、地方一般財源の不足により、地方財政法第5条の特例として発行される地方債です。  
 令和元年度までは決算額、令和2年度は決算見込額、令和3年度は当初予算額

(参考) 特別交付税の推移

(単位：百万円)

年度	平成24	平成25	平成26	平成27	平成28	平成29	平成30	令和元	令和2	令和3
特別交付税	902	862	865	862	820	806	922	866	746	785

令和元年度までは決算額、令和2年度・3年度は当初予算額

消費税引上げによる地方消費税交付金増収分の使途

【令和3年度予算】

(単位:千円)

事業名		経費	財源内訳			
			特定財源		一般財源	
			国県支出金	その他	地方消費税 交付金増収分	その他
社会福祉	障害者福祉事業	1,619,419	1,161,283	7,954	75,302	374,880
	高齢者福祉事業	135,911	375	28,200	17,954	89,382
	児童福祉事業	1,466,792	963,003	133,014	62,020	308,755
	母子福祉事業	44,772	29,675	34	2,519	12,544
	生活保護扶助事業	611,690	473,735	1	23,075	114,879
	計	3,878,584	2,628,071	169,203	180,870	900,440
社会保険	介護保険事業	773,317	40,683		122,548	610,086
	国民健康保険事業	275,210	158,160		19,579	97,471
	計	1,048,527	198,843		142,127	707,557
保健衛生	後期高齢者医療事業	146,697	110,841		5,998	29,858
	病院事業	717,020		525	119,848	596,647
	疾病予防対策事業	180,078	9,630	6,985	27,342	136,121
	医療提供体制 確保事業	40,319			6,744	33,575
	計	1,084,114	120,471	7,510	159,932	796,201
合計		6,011,225	2,947,385	176,713	482,929	2,404,198

# 中期財政見通し（令和3年度～令和7年度）

人口減少や新型コロナウイルス感染症の影響による税収の減少、職員数の増減、高齢化に伴う扶助費の増加など、様々な条件下で試算した財政収支見通しにおいて、令和3年度以降は各年度3億円～11億円程度の歳入及び歳出の財源調整が必要となる見込みです。

## ■ 歳入（R3年度の額は、R3年度当初予算とR2年度からの繰越額の合計）（単位：百万円）

区分	令和元年度	令和2年度	令和3年度	令和4年度	令和5年度	令和6年度	令和7年度
市税	5,233	5,031	4,612	4,782	4,798	4,730	4,717
地方交付税	6,179	6,184	6,033	6,095	6,163	6,370	6,716
国・県支出金	4,142	8,856	6,273	4,446	4,588	4,235	4,134
地方債	1,940	2,927	4,373	2,149	2,197	2,000	735
うち臨時財政対策債	531	508	864	664	664	664	664
その他	4,434	4,102	3,987	3,497	2,802	3,094	2,739
歳入総額	21,928	27,100	25,278	20,969	20,548	20,429	19,041

### ＜主な歳入の推計方法＞ ※原則、R3年度当初予算をベースに推計

【市税】R4～6年度について、コロナの影響からの回復を個人市民税は前年対比1%増、法人市民税は10%増を見込む。固定資産税は評価替えによる土地は減収、償却資産は中小企業の投資を後押しする特例の創設により微増を見込む。軽自動車税はグリーン化特例の対象変更に伴い微増を見込む。たばこ税は前年対比▲4.5%で推計。

【地方交付税】R3年度以降、市税減収による基準財政収入額の減、公債費等の基準財政需要額算入を反映して推計。

【国・県支出金】投資分は通常事業をベースに直近の大型事業を反映して推計。経常分は扶助費の増加率に伴い毎年度1%増を見込む。

【地方債】R4年度以降、通常事業をベースに直近の大型事業を反映して推計。なお、臨時財政対策債は令和4年度の税収の回復に伴う減少を反映し、以降は同額で推計。

## ■ 歳出（R3年度の額は、R3年度当初予算とR2年度からの繰越額の合計）（単位：百万円）

区分	令和元年度	令和2年度	令和3年度	令和4年度	令和5年度	令和6年度	令和7年度
義務的経費							
人件費	3,039	3,664	3,488	3,401	3,449	3,370	3,270
扶助費	3,768	3,831	3,928	3,967	4,007	4,047	4,087
公債費	2,547	2,660	2,613	2,592	2,335	2,463	2,861
うち臨時財政対策債	732	766	799	818	781	759	742
投資的経費	3,187	3,917	6,059	3,184	3,043	2,946	1,327
その他の経費	7,991	12,585	9,192	7,825	7,714	7,603	7,496
うち物件費	2,651	2,500	3,485	2,891	2,833	2,776	2,721
うち補助費等	2,124	6,897	3,480	2,711	2,656	2,603	2,551
歳出総額	20,532	26,658	25,278	20,969	20,548	20,429	19,041

### ＜主な歳出の推計方法＞ ※原則、R3年度当初予算をベースに推計

【人件費】職員給与等は給与削減を見込まず、新規採用予定者数と退職予定者数を勘案して算出した各年度の職員数に平均給与額を乗じて推計。

【扶助費】人口ビジョンの高齢化率や社会保障関係費（自立支援費等）の増加等を反映し推計。

【公債費】既借入分に係る償還額に、R4年度以降の大型事業に係る借入の償還額を反映し推計。

【投資的経費】R4年度以降、通常事業をベースに直近の大型事業を反映して推計。

【その他の経費】R2～3年度はコロナ関連事業による増、R4年度からは通常ベースで推計。

## ■ 各種指標等（単位：百万円、%）

区分	令和元年度	令和2年度	令和3年度	令和4年度	令和5年度	令和6年度	令和7年度
標準財政規模	11,612	11,890	11,458	11,595	11,741	12,175	12,886
地方債残高	23,248	23,744	24,843	25,806	25,779	24,739	23,295
うち臨時財政対策債	8,760	8,532	8,611	8,486	8,388	8,310	8,248
財政調整基金残高	2,727	2,614	1,767	1,050	1,027	711	751
財政力指数	0.47	0.47	0.46	0.46	0.46	0.46	0.45
経常収支比率	97.7	98.0	98.9	98.4	96.0	95.4	95.3
実質公債費比率	9.3	9.5	9.6	9.5	9.4	9.5	9.8

### ＜主な指標の推計方法＞

【財政調整基金】R4年度以降、各年度の歳入不足額を基金の取り崩しにより調整（決算収支の一部を毎年度積立）。

将来の財源不足に対応するため、重点政策の推進を支える財政基盤を確立し、行政経営の理念に基づいた予算の厳正な進捗管理、無駄を省いた効率的な行政運営に取り組むことで、貴重な経営資源を適正に配分し財政の健全化に努めます。

# 行政経営の方針

## 1 基本的な考え方

府中市の市政運営を行政面から支えるため、令和元年度に策定した「府中市行政経営プラン（R2～R6）」に基づき、「持続可能で質の高い行政サービスの提供を通じて、府中市の将来像・目指す姿の実現を支える成果重視の行政経営」の実現を目指します。

令和2年度においては、施策のPDCAサイクルの確立、住民票等のコンビニ交付やキャッシュレス決済の導入、目標管理制度におけるプロセス評価の導入、関係機関とのパートナーシップの構築などの基本方針に応じた取組を実施しました。

令和3年度においては、引き続き成果を重視した実効性のある施策マネジメントシステムの確立に取り組むほか、業務プロセスの見直しによる生産性の向上、ICTを活用した効率的な業務の推進や市民目線に立った手続き等の改善を継続的に実施します。また、新たなチャレンジが生まれる働きやすい組織風土の醸成や職員のモチベーションを高める人材マネジメントを行うなど、市役所のパフォーマンスをより向上させるとともに、市民、地域、民間企業等の関係機関と1つのチームとなり、協力して府中市を盛り上げていく機運を醸成します。

## 2 府中市行政経営プラン（R2～R6）に基づく取組（令和3年度取組）

### (1) 成果志向の戦略構築と実効性のある施策マネジメントシステムの確立

- ・施策のPDCAサイクルの定着とブラッシュアップ
- ・リソース確保に向けた実効性の高いスクラップアンドビルドの仕組みの構築
- ・総合計画等に基づく政策構築などの研修強化

### (2) 持続可能で質の高い行政サービス提供のための行財政基盤の再構築

- 業務プロセスの見直しとICTの積極的な活用
  - ・市民目線での窓口業務や申請手続の最適化
  - ・総合窓口システムの導入
  - ・総合アプリの開発と、それを活用した防災情報や行政情報の発信
  - ・電子申請、RPA、AIなどICTを活用した行政サービスの提供
  - ・庁内オフィス環境の整備
- 事務事業の見直し
  - ・業務委託等の推進
- 持続可能な財政運営
  - ・公共施設等の配置の最適化や長寿命化対策
  - ・クラウドファンディングやふるさと納税などを活用した自主財源の確保

### (3) 組織のパフォーマンス向上に向けたマネジメントシステムの改善

- ・横串を通す役割を持った組織の活用やミッション性を重視した組織体制の構築
- ・人事評価制度の見直しと運用及び活用

### (4) 地域・市民との協働体制の再構築

- 情報発信機能の強化と広聴の充実
  - ・オープンデータの推進
  - ・情報発信手段の追加、双方向対話の充実
- 多様な主体との連携、地域コミュニティの強化
  - ・地域共生モデル事業の実施、地域防災力の強化
  - ・各連携事業者等との具体的な取組の推進

# 一般会計補助金一覧表

(単位:千円)

款	所属	補助金名	令和3年度
議会費	議会事務局	政務活動費	2,400
総務費	総務課	府中市町内会連合会補助金	400
	政策企画課	宝くじコミュニティー事業助成金	2,500
	地域振興課	留学生支援補助金	300
	地域振興課	地域おこし協力隊員活動補助金	6,000
	地域振興課	空き家再生・活用事業補助金	8,200
	地域振興課	大学・地域協働による地域課題の解決支援事業補助金	2,000
	地域振興課	移住支援金	1,000
	地域振興課	移住促進経費補助金	200
	地域振興課	サテライトオフィス等誘致促進事業補助金	2,000
	総務課・財政課	地域集会所整備事業補助金	12,500
	総務課	交通遺児手当交付金	144
	総務課	高齢者運転免許証自主返納支援助成金	2,300
	危機管理室	防災士養成講座受講助成金	310
	危機管理室	自主防災組織活動助成金	4,074
	危機管理室	被災者生活サポートボラネット推進事業補助金	60
	総務課	防犯街灯設置費補助金	200
	総務課	府中市人権擁護委員協議会助成金	145
	総務課	犯罪被害者等見舞金	300
	総務課	まちづくり振興公社運営費補助金	14,474
	税務課	府中市青色申告会補助金	100
税務課	府中管内納税貯蓄組合連合会補助金	30	
民生費	福祉課	府中市遺族会活動補助金	1,470
	福祉課	社会福祉協議会活動補助金	49,428
	福祉課	緊急生活支援事業補助金	260
	福祉課	福祉相談事業補助金	779
	福祉課	地域生活支援事業補助金	265
	福祉課	地域福祉事業補助金	618
	福祉課	障害福祉サービス事業補助金	2,900
	福祉課	府中市身体障害者福祉協会活動補助金	220
	福祉課	府中市障害児・者のくらしを守る会活動補助金	27
	介護保険課	事業資金借入償還金利子補給補助金	2,986
	介護保険課	府中市地域医療介護総合確保事業補助金	34,300
	福祉課	シルバー人材センター事業助成費補助金	7,600



# 一般会計補助金一覧表

(単位:千円)

款	所属	補助金名	令和3年度
民生費	福祉課	老人クラブ助成費補助金	2,770
	介護保険課	グループリビング運営費補助金	5,524
	介護保険課	自動通話録音装置購入等補助金	500
	介護保険課	社会福祉法人等サービス利用者負担額軽減費用助成金	500
	介護保険課	介護職員研修補助金	400
	介護保険課	介護職員の住まい環境整備補助金	500
	介護保険課	介護職員研修実施機関支援補助金	400
	福祉課	精神障害者家族会補助金	30
	福祉課	権利擁護センター事業補助金	360
	福祉課	児童発達支援補助金	250
	女性こども課	延長保育補助金	7,552
	女性こども課	私立保育所給食費補助金	19,656
	女性こども課	保育対策総合支援事業費補助金	3,333
	女性こども課	府中母子生活支援施設運営費補助金	805
	福祉課	災害弔慰金	5,000
	福祉課	災害障害見舞金	2,500
	福祉課	被災者生活再建支援補助金	1,500
衛生費	健康推進課	骨髄ドナー助成金	140
	介護保険課	介護老人保健施設利子補給等補助金	1,948
	医療政策課	医療機関開業支援等補助金	17,000
	医療政策課	府中地区医師会准看護学院補助金	2,458
	医療政策課	病院群輪番制運営費補助金	17,807
	医療政策課	府中北市民病院サービス付き高齢者向け住宅入居者支援補助金	3,054
	介護保険課	医療・福祉従事者宿泊助成金	550
	健康推進課	不妊治療費助成金	6,750
	環境整備課	府中市公衆衛生推進委員会連合会補助金	755
	環境整備課	公衆衛生地区活動補助金	1,777
	環境整備課	こどもエコクラブ事業費補助金	60
	市民課	公衆浴場施設改善補助金	800
	環境整備課	生ごみ処理容器設置費補助金	130
	環境整備課	資源物集団回収奨励金	2,800
	環境整備課	遠隔地し尿汲取補助金	400
	環境整備課	小型浄化槽設置補助金	59,070
労働費	商工労働課	府中地域メーカー大会補助金	50

# 一般会計補助金一覧表

(単位:千円)

款	所属	補助金名	令和3年度
農 林 水 産 業 費	農林課	農業制度資金補助金	75
	農林課	ハウス資材等助成事業補助金	5,300
	農林課	農山漁村ふるさと事業補助金	5,330
	農林課	イノシシ防護柵設置事業補助金	1,400
	農林課	鳥獣被害緊急総合対策事業補助金	1,269
	農林課	狩猟免許更新取得補助金	100
	農林課	米の生産調整推進対策事業補助金	2,083
	農林課	経営所得安定対策推進事業補助金	1,713
	農林課	中山間地域等直接支払制度交付金	59,842
	農林課	牛優秀精液導入事業補助金	250
	農林課	酪農組合補助金	100
	農林課	堆肥散布機導入補助金	2,000
	農林課	地域農業振興支援事業補助金	4,318
	農林課	園芸作物条件整備事業補助金	1,000
	農林課	強い農業・担い手づくり総合支援交付金	5,847
	農林課	多面的機能支払交付金	27,684
	農林課	環境保全型農業直接支払交付金	2,287
	農林課	新規就農者育成交付金	3,750
	農林課	野田池かんがい揚水事業補助金	200
	農林課	森林・山村多面的機能発揮対策交付金	600
農林課	林業・木材産業等競争力強化対策事業補助金	22,715	
農林課	ひろしまの森づくり事業補助金	6,179	
農林課	森林環境譲与税事業補助金	9,214	
商 工 費	商工労働課	広島県アパレル工業組合事業補助金	250
	商工労働課	府中商工会議所・上下町商工会中小企業振興事業補助金	12,000
	商工労働課	府中市中小企業見本市等出展事業補助金	2,000
	商工労働課	小規模事業者地域力活用新事業全国展開支援金	1,000
	商工労働課	府中市ものづくり産業競争力強化補助金	2,000
	商工労働課	白壁まつり実行委員会補助金	660
	商工労働課	じょうげ花火まつり実行委員会補助金	470
	商工労働課	上下IPPINギフトセット販売事業補助金	800
	商工労働課	起業支援補助金	3,000
	商工労働課	企業立地奨励金	2,897
	商工労働課	人材確保支援事業補助金	800
	商工労働課	産学官連携支援助成金	3,000

# 一般会計補助金一覧表

(単位:千円)

款	所属	補助金名	令和3年度
商 工 費	観光課	観光まちおこし事業補助金	38,534
	観光課	観光チャレンジ補助金	3,000
土 木 費	都市デザイン課	生活路線等バス補助金	96,555
	都市デザイン課	デマンドタクシー補助金	6,773
	都市デザイン課	ワンコインバス補助金	2,040
	都市デザイン課	UDタクシー車両購入補助金	200
	都市デザイン課	自家用有償旅客運送運行支援補助金	400
	土木課	県河川清掃補助金	1,500
	監理課	住宅展示場建築補助金	9,000
	監理課	転入促進補助金	1,500
	監理課	子育て支援補助金	4,000
	監理課	定住促進補助金	4,000
	監理課	新築支援補助金	4,000
	監理課	社宅等建設補助金	1,500
	監理課	太陽光発電設置補助金	5,000
	監理課	まちなみ整備及び緑化推進補助金	2,400
	監理課	複数区画購入補助金	2,000
	監理課	桜が丘団地建売住宅建設補助金	6,000
	都市デザイン課	がけ地近接等危険住宅移転事業補助金	8,202
	都市デザイン課	木造住宅耐震診断費補助金	600
	都市デザイン課	建築物土砂災害対策改修促進事業補助金	759
	都市デザイン課	老朽危険空き家解体促進事業補助金	4,500
	都市デザイン課	ブロック塀等安全確保事業補助金	3,000
	都市デザイン課	空き家活用モデル事業補助金	2,500
	都市デザイン課	住宅耐震化促進支援補助金	13,490
	都市デザイン課	まちなか立地支援事業補助金	1,000
消 防 費	危機管理室	消火栓器具購入補助金	70
教 育 費	教育政策課	府中市教育研究会補助金	100
	教育政策課	私立幼稚園保育料等無償化事業補助金	26,400
	教育政策課	府中市小学校体育連盟補助金	80
	教育政策課	府中市中学校体育連盟補助金	740
	教育政策課	府中市女性連合会補助金	485
	教育政策課	府中市PTA連合会補助金	60
	地域振興課	府中市スポーツ少年団補助金	120

# 一般会計補助金一覧表

(単位:千円)

款	所属	補助金名	令和3年度
教育費	教育政策課	青少年育成府中市民会議活動補助金	6,853
	教育政策課	府中地区保護司会活動補助金	193
	教育政策課	地域社会教育振興費補助金	720
	教育政策課	指定文化財修理補助金	358
	地域振興課	府中市学区体育会補助金	250
災害復旧費	農林課	農地等災害復旧支援事業補助金	3,000
合 計			781,634