

令和 3 年度

6 月補正予算説明資料

府 中 市



## 1 予算編成方針

6月の一般会計補正予算は、新型コロナウイルスの感染状況等を踏まえ、緊急的に実施する必要性のある感染拡大防止にかかる経費に加え、収束後の低迷する地域経済を活性化するための経費を中心として、歳入・歳出それぞれ6,239万2千円の予算を計上しました。

4月及び5月に専決処分した予算1億5,533万5千円も併せ、感染状況等に応じて迅速に対応していきます。

## 2 一般会計の主な補正内容

### ■ 新型コロナウイルス感染症対策事業

#### コロナショック・Withコロナ ～感染拡大防止、事業の継続～

#### ○低所得の子育て世帯生活支援特別給付金事業 32,300千円 【女性こども課、新規】

新型コロナウイルス感染症による影響が長期化する中で、低所得の子育て世帯に対し、その実情を踏まえた生活の支援を行う観点から、子育て世帯生活支援特別給付金を支給します。

・児童1人当たり5万円

《国費32,300千円》

#### ○新型コロナウイルス感染症患者後方支援医療機関支援事業 1,120千円 【医療政策課、新規】

新型コロナウイルス感染症から回復したものの引き続き入院が必要な患者を指定医療機関から受け入れた医療機関に対して、補助金を交付することにより、指定医療機関における病床の確保と負担軽減を図ります。

・転院患者1人につき1日当たり16,000円を乗じた額（1人につき14日まで）

《一般財源<sup>※</sup>1,120千円》

#### ○医療・福祉従事者宿泊助成事業 1,200千円 【介護保険課、拡充】

医療・福祉施設に従事する人のリスクと働くことへの不安を軽減するため、事業所の職員が感染拡大防止のために宿泊施設を利用した場合について、対象となる施設を市内ホテルや旅館などに拡大して、宿泊費用を助成します。

・1泊につき上限6,000円

《一般財源<sup>※</sup>1,200千円》

#### ○雇用継続助成金支援事業 7,000千円 【商工労働課、継続】

国が「雇用調整助成金」を当面の間延長したことに伴い、引き続き、事業主負担分に対し市独自の上乘せ支援を行うことで、事業主負担を軽減し、市内企業の雇用継続を図ります。

《一般財源<sup>※</sup>7,000千円》

備考) 一般財源<sup>※</sup>は地方創生臨時交付金の充当対象一般財源を示しています。

After コロナ ～経済活動の回復、今後の対策～

○飲食店が元気！地域が元気！プロジェクト「びんご府中 プレミアムバル」 2,270 千円 【商工労働課、新規】資料 1

一夜限りの「府中のはしご酒」を見直し、10日間かつ昼夜問わず飲食店を利用できる「びんご府中 プレミアムバル」へと拡充、事前に購入したチケットに1千円分のプレミアムを付与することで、飲食店の利用を促進し、疲弊した飲食業界全体の支援を行います。

・実施期間 令和3年9月17日から26日まで ≪一般財源※2,270千円≫

○「(仮称)泊りにゃあ備後府中」(府中市宿泊事業者支援事業) 9,000 千円 【観光課、新規】資料 2

新型コロナウイルスの感染拡大により市内宿泊者が減少し、経済的損失が長期化していることから、コロナ収束後の観光需要の回復期において、広島県の宿泊支援制度と併せ、市内の対象施設の宿泊者に対し、その費用の一部を助成します。

・1人につき1泊2,000円以内 ≪一般財源※9,000千円≫

○「(仮称)備後府中に来てみになゃあ割」(府中市観光誘客支援事業) 5,000 千円 【観光課、新規】資料 3

新型コロナウイルス感染症の拡大により影響を受けている市内観光事業の早期回復を図るため、府中市への市外からの旅行を企画する旅行者に旅行料金の一部を支援し、宿泊支援と併せ、着地型観光を促進します。

≪一般財源※5,000千円≫

3 専決予算で行う事業(一般会計補正予算第1号及び第2号)

補正1号専決

○府中市頑張る中小企業者等応援金 60,000 千円【商工労働課、新規】

広島県の新型コロナウイルス感染拡大防止集中対策等による外出及び移動の自粛により、売上減少等の影響を受けた市内事業者に対する経営支援及び事業継続支援を図るため、臨時的な給付を行います。

・1事業者当たり30万円 ≪県費27,000千円、一般財源※33,000千円≫

補正1号専決

○子育て世帯生活支援特別給付金(ひとり親世帯分) 24,790 千円【女性こども課、新規】

長期化する新型コロナウイルス感染症に対する国の支援策として、低所得のひとり親の子育て世帯に対し、その実情を踏まえた支援を行う観点から、子育て世帯生活支援特別給付金を支給します。

・児童1人当たり5万円 ≪国費24,790千円≫

補正2号専決

○高齢者等のための移動支援チケット配布事業 70,545 千円【介護保険課、新規】

移動手段が限られている高齢者等の方々に対し、新型コロナワクチン接種会場までの移動をはじめ、日常生活で必要となる移動を支援するため、高齢者等の方々に対し、バス・タクシー共通チケットを配布します。

・1人当たり4,000円 ≪一般財源※70,545千円≫

# 飲食店が元気！地域が元気！プロジェクト 「びんご府中 プレミアムバル」【新規】

担当課	商工労働課商工振興係
電話番号	0847-43-7190

## 1 事業の目的

新型コロナウイルス感染症の拡大と長期化により、地域経済は今まで経験したことのない低迷を強いられ、特に飲食業界は大きな影響を受けている。

こうした中、ワクチン接種の開始等により、今後、感染症収束に向けての期待感が高まりつつあることから、市内の飲食店に足を運ぶきっかけを作り、コロナ禍で疲弊した飲食業界全体の支援を行うことにより、地域の元気創出につなげる。

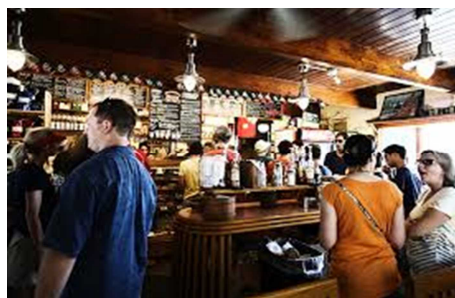
## 2 事業内容 ※新型コロナウイルス感染症の拡大状況により事業内容を変更する場合あり

恒例事業であった一夜限りの「府中のはしご酒」を見直し、10日間かつ昼夜問わず飲食店を利用できる「びんご府中 プレミアムバル」へと拡充。飲食店が工夫を凝らして創作したバルメニュー（1食1,000円）を堪能する。参加店舗については、店舗情報を掲載したマップを作成し参加者に周知する。

- (1) 実施期間 令和3年9月17日から26日まで
- (2) 参加方法 事前にチケットを購入（1セット3枚を2,000セット販売予定）
- (3) 参加費 1セット2,000円  
※1,000円分のプレミアムを付与⇒つまり実質3,000円
- (4) その他 参加店舗、販売方法等の詳細については別途お知らせ

### ④ 「バル」とは？

「バル」とは、スペイン語で「bar」と表記します。本場スペインの「バル」は、朝はコーヒーやパン、昼はランチ、午後はティータイムに、夜はお酒やおいしい料理を食することができる憩いの場のことを言います。



イメージ写真

- ## 3 補正予算額 2,270千円（うち事務費270千円）
- 実施主体である府中商工会議所への補助金  
（補助率：プレミアム部分10/10、事務費部分1/2）

財源内訳	国費	県費	市債	その他	一般財源

※地方創生臨時交付金対象事業

## 「(仮称) 泊りにゃあ備後府中」(府中市宿泊事業者支援事業)【新規】

担当課	観光課観光振興係
電話番号	0847-43-7141

### 1 事業の目的

新型コロナウイルスの感染拡大により市内宿泊者が減少し、経済的損失が長期化していることから、コロナ収束後の観光需要の回復に併せて、市内への宿泊者を支援することで、観光客の増加につなげる。

### 2 事業内容

市内における対象施設の宿泊者に対し、その費用の一部を助成する。

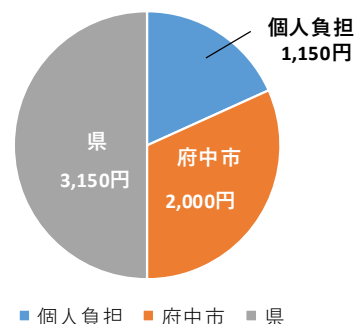
- (1) 対象施設 市内の宿泊施設(簡易宿泊含む。)
- (2) 補助金額 2,000円以内/人泊(連泊可)  
宿泊施設の収容人数に応じて、補助金の上限額を設定  
ただし、値引額は宿泊事業者が決定する。
- (3) 事業開始時期 新型コロナウイルス感染症が収束し、観光需要が回復傾向となってから
- (4) 事業終期 令和3年12月31日まで又は予算上限額に達するまで
- (5) 補助金の交付 宿泊施設は、宿泊者に対し割引前宿泊料金から府中市補助金を差し引いた宿泊料金を徴収する。ただし、やっぱ広島じゃ割等の他制度を併用する場合、他制度補助額を差し引いた額から本補助金を差し引いた宿泊料金を徴収する。
- (6) 積算根拠 13,500人泊×2,000円×4/12か月分  
※令和2年市内宿泊者数13,500人

#### 【例】 やっぱ広島じゃ割を併用する場合

◆市内宿泊所で1泊利用する場合、仮に割引前販売金額を6,300円とし、市の補助金を2,000円とする。

- ・ やっぱ広島じゃ割：6,300円×1/2=3,150円
- ・ 府中市補助金：2,000円

○割引後金額：6,300円-3,150円-2,000円=1,150円



(注) やっぱ広島じゃ割とは、広島県が、宿泊割引等により県内への誘客を促すための事業

### 3 補正予算額 9,000千円

財源内訳	国費	県費	市債	その他	一般財源

※地方創生臨時交付金対象事業

## 「(仮称) 備後府中に来てみにゃあ割」(府中市観光誘客支援事業)【新規】

担当課	観光課観光振興係
電話番号	0847-43-7141

### 1 事業の目的

新型コロナウイルス感染症の拡大により影響を受けている市内観光業の早期回復を図るため、コロナ患者数の減少期におけるマイクロツーリズムを背景にした府中市への着地型観光を促進する。

### 2 事業内容

府中市観光を目的とした旅行を企画する旅行者に対し、その料金の一部を補助する。

#### (1) 補助対象者

旅行業の登録を受けた旅行者(旅行業代理業を除く。)で、かつ日本国内に事業所を有する事業者

#### (2) 旅行形態

府中市を中心とする近隣地方を出発地・帰着地とし、貸切バス・貸切タクシーを利用した受注型企画旅行(注1)又は募集型企画旅行(注2)

#### (3) 補助金交付条件

府中市内の観光地・店舗等を2か所以上周遊する行程

#### (4) 事業開始時期

新型コロナウイルス感染症が収束し、観光需要が回復傾向となってから

#### (5) 事業終期 令和3年12月31日まで

#### (6) 補助金額(算定基準)

ア 貸切バスに係る費用の1/2、上限5万円

イ 貸切タクシーに係る費用の1/2、上限1万円

#### (7) 他の補助制度との併用

「(仮称)泊りにゃあ備後府中」[資料2](#)、「GoTo トラベル事業」、「やっぱ広島じゃ割(注3)」などの他の支援制度との併用が可能

注1: 受注型企画旅行

オーダーメイドツアー。旅行者の依頼に基づいて、旅行会社が計画を作成して実施する旅行

注2: 募集型企画旅行

パッケージツアー。旅行会社が予め計画を作成し、旅行者を募集して催行する旅行

注3: 「やっぱ広島じゃ割」とは、広島県が県内への誘客を促すために実施する宿泊割引のこと

### 3 補正予算額 5,000千円

財源内訳	国費	県費	市債	その他	一般財源
					5,000*

※地方創生臨時交付金対象事業