

物件説明書

所在地	広島県府中市木野山町21番地1外10筆			
地積	(公簿)	10,397 m ²	(実測)	11,017 m ²
地目	宅地			
都市計画法等の制限	都市計画区域外			
	用途地域	—		
	建ぺい率	—	容積率	—
	その他			
供給処理施設の引き込みの可否	電気	可 ・ 不可		
	上水道	可 ・ 不可		
	下水道	可 ・ 不可		
その他	<p>1 本物件（土地）については、地下埋設物調査は実施しておらず、地中に工作物等の残留物が存在する場合、全て落札者に帰属します。また、土壌汚染に係る専門的な調査は実施しておりません。</p> <p>2 本物件（建物）は昭和63年建築であり、「新耐震基準」には適合していますが、建築設備等が劣化又は故障しているものもあります。内見を受け付けておりますので、ご確認をお願いします。</p> <p>3 本物件（建物）については、耐震診断及びアスベストの使用に関する専門的な調査を実施しておりません。</p> <p>4 本物件（建物）の一部の部屋には、直近の活用事業者が設置した看板があります。</p> <p>5 本物件上にある一切の動産類及び工作物等は、全て落札者に帰属します。</p> <p>6 建設設備（エアコン、電気、ガス、水道等）については、近年使用していないため、現況のまま使用が可能かは不明です。使用開始には購入者による修繕が必要な場合があります。</p> <p>7 本物件（土地）のグラウンドには、中央付近に暗渠及び当該暗渠の管理道としての市有地が存在します。グラウンドの一体利用等を行う場合は、市と協議が必要です。配置図をご確認ください。</p> <p>8 本物件（土地）のプール跡地の地中には、当時の配管があります。この配管は県道の西側にあるポンプ室に繋がっています。</p> <p>9 本物件は、土砂災害警戒区域（イエローゾーン）に指定されています。</p>			

校舎等の外観写真

【正門側】



【道路側】

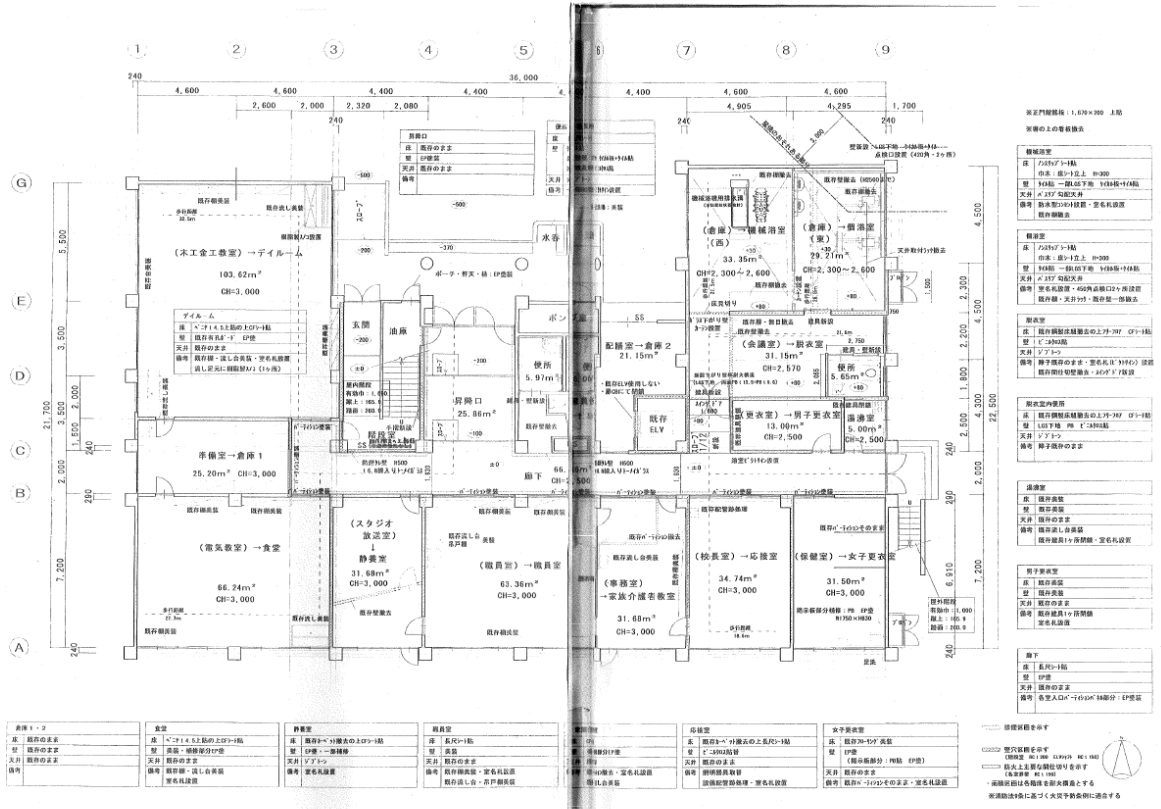


校舎等の配置図

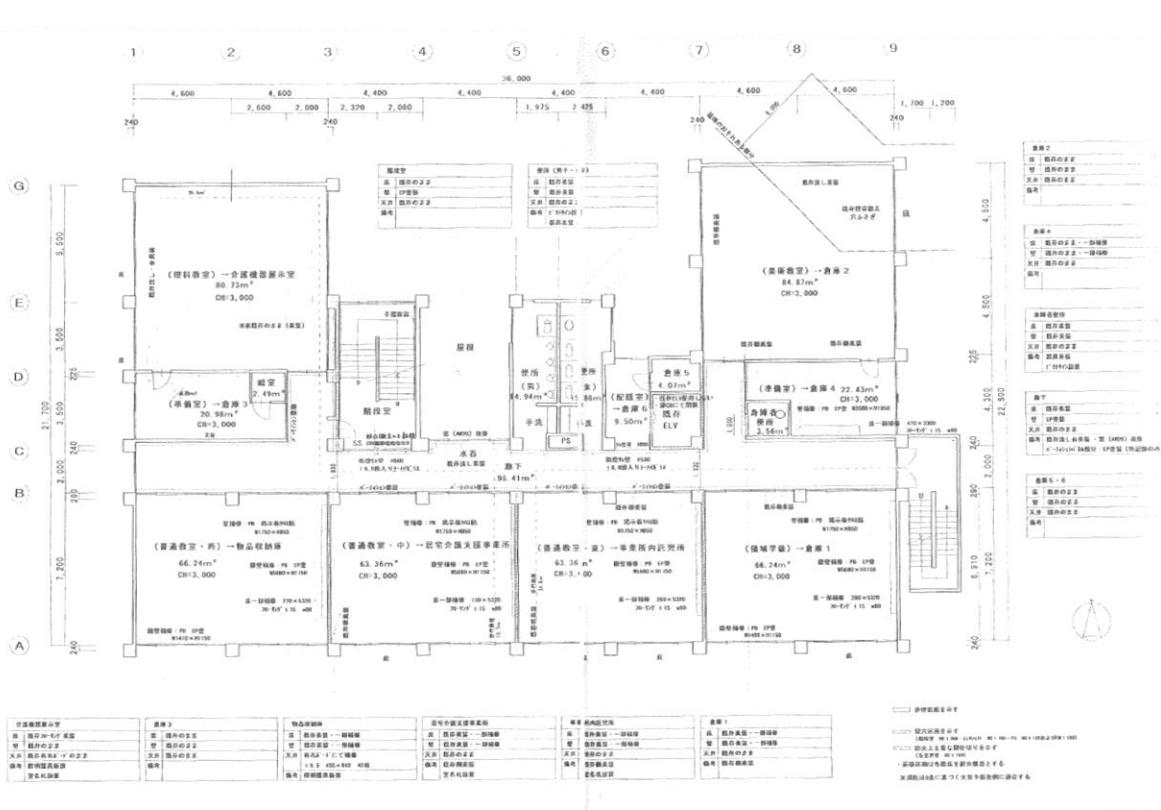


校舎等の平面図

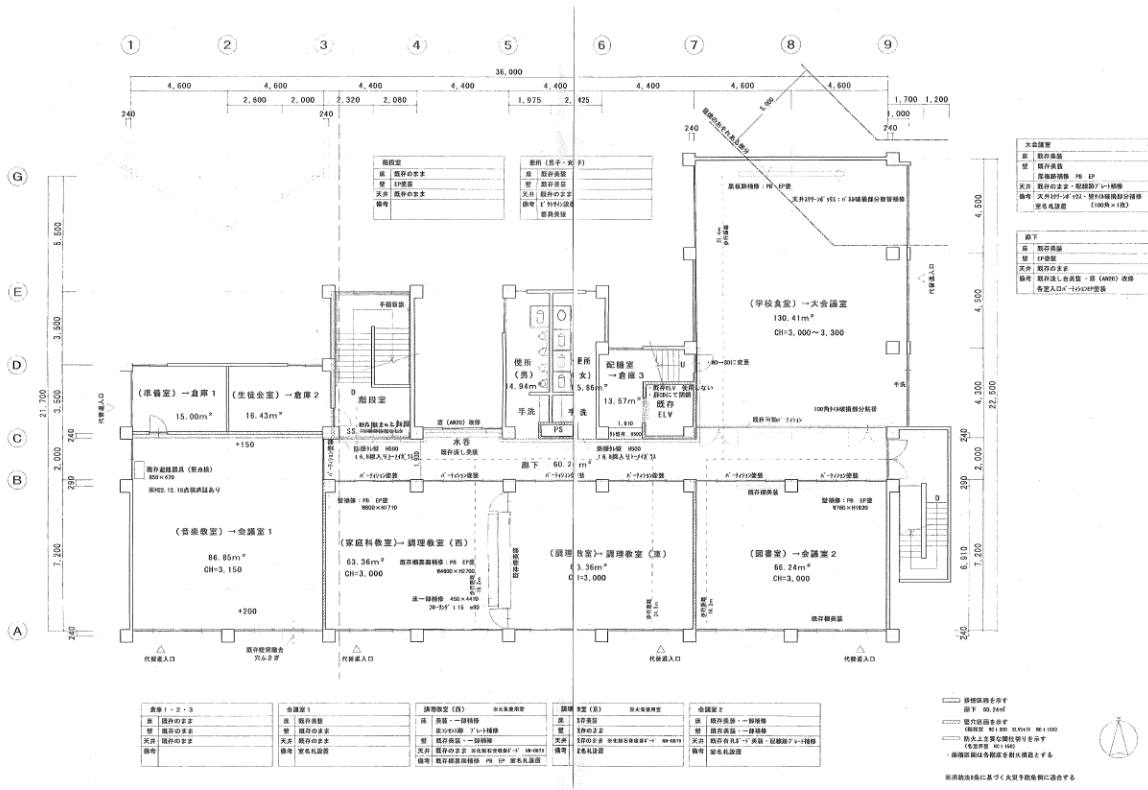
【1階】



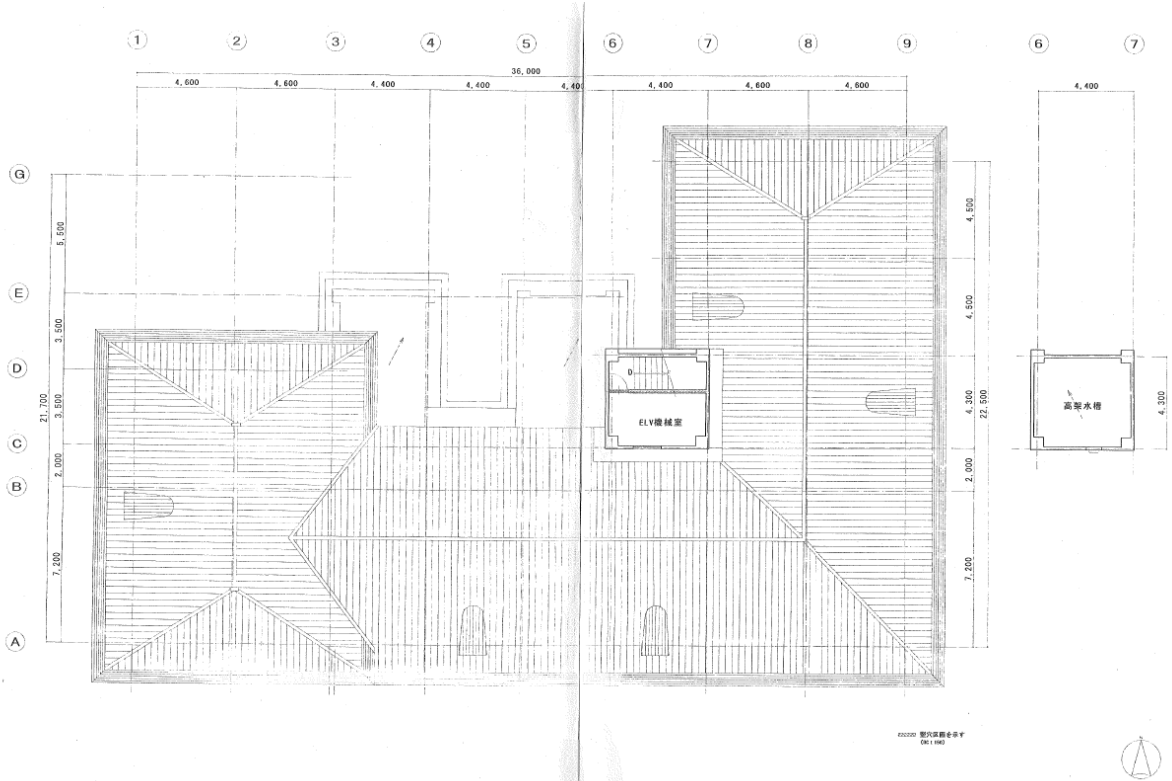
【2階】



【3階】



【4階】



建物内の写真（写真は建物内の一部です。詳細は現地をご確認ください。）

【1階入口】



【部屋看板】



【1階エレベーター室】



【1階エレベーター】(現在は塞いでいます)



【1階部屋】



【1階トイレ】



【2階廊下】



【2階部屋】



【3階雨漏り修繕箇所】(床)



【3階雨漏り修繕箇所】(天井)



【3階大部屋】



【部室】

