

府中市 黒尾谷池 ため池マップ

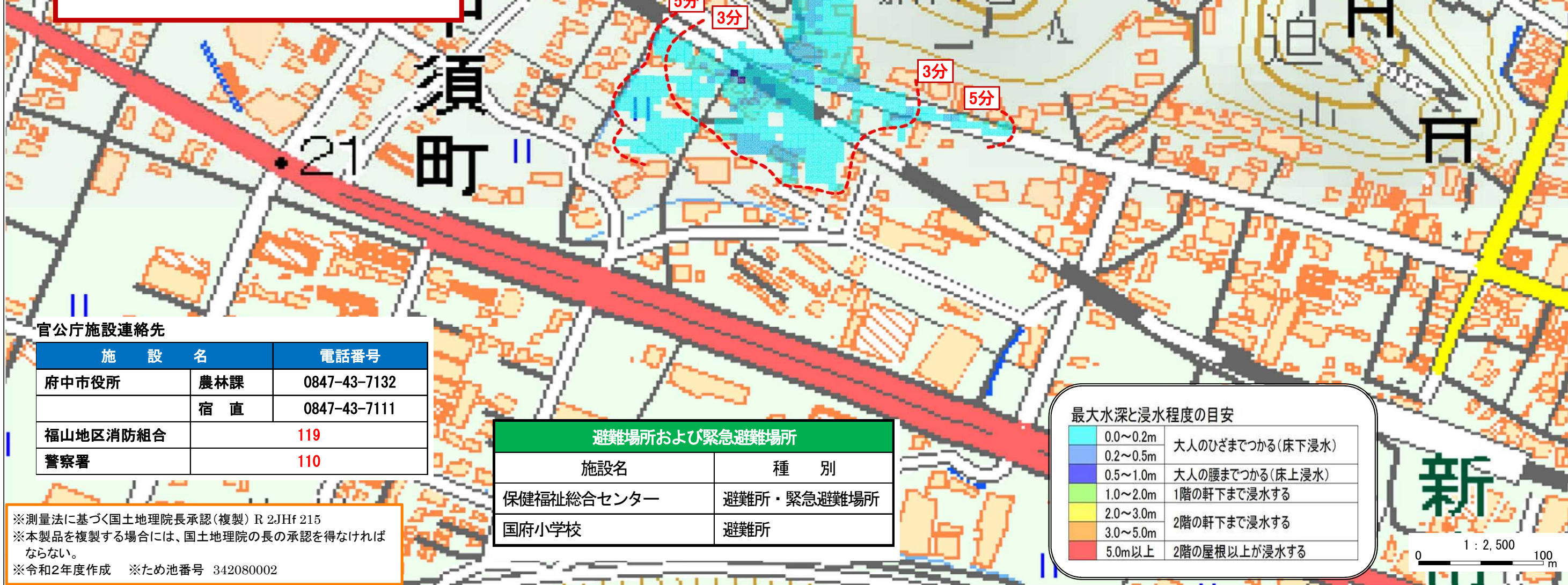
浸水想定区域外へ向かって避難してください

このため池マップは、ため池が決壊するおそれがある場合又は決壊した場合に、市民の迅速かつ安全な避難に繋がれるよう作成しました。
日頃から家庭や地域で、災害時の危険な場所や避難場所、避難方法を確認しておきましょう。

【ご覧いただく上での留意事項】
ため池が満水状態の時に大地震を受け、堤防が瞬時に決壊するという最も不利な条件でシミュレーションを行っており、浸水が想定される最大の範囲を示しています。
実際には、ため池の水位、決壊の過程、土地利用の状況等により、浸水する区域に差異があります。

黒尾谷池
堤 高 2.7 m
総貯水量 360 m³

【避難の考え方】
①まずは、浸水想定区域外へ向かって避難してください。
②その後、次の避難場所等へ避難してください。
○地震で決壊のおそれのある場合
緊急避難場所に指定された小中学校等のグラウンドへなど屋外の広い場所
○大雨で決壊のおそれのある場合
避難場所(小中学校の体育館などの屋内施設)
※緊急の場合、指定の避難場所にとらわれず、災害の状況に応じて高台や広場など安全な場所に避難しましょう。



官公庁施設連絡先

施設名	電話番号
府中市役所 農林課	0847-43-7132
宿直	0847-43-7111
福山地区消防組合	119
警察署	110

避難場所および緊急避難場所	
施設名	種別
保健福祉総合センター	避難所・緊急避難場所
国府小学校	避難所

最大水深と浸水程度の目安

0.0~0.2m	大人のひざまでつかる(床下浸水)
0.2~0.5m	大人の腰までつかる(床上浸水)
0.5~1.0m	1階の軒下まで浸水する
1.0~2.0m	2階の軒下まで浸水する
2.0~3.0m	3階の軒下まで浸水する
3.0~5.0m	4階の軒下まで浸水する
5.0m以上	2階の屋根以上が浸水する

※測量法に基づく国土地理院長承認(複製) R 2JHf 215
※本製品を複製する場合には、国土地理院の長の承認を得なければならない。
※令和2年度作成 ※ため池番号 342080002