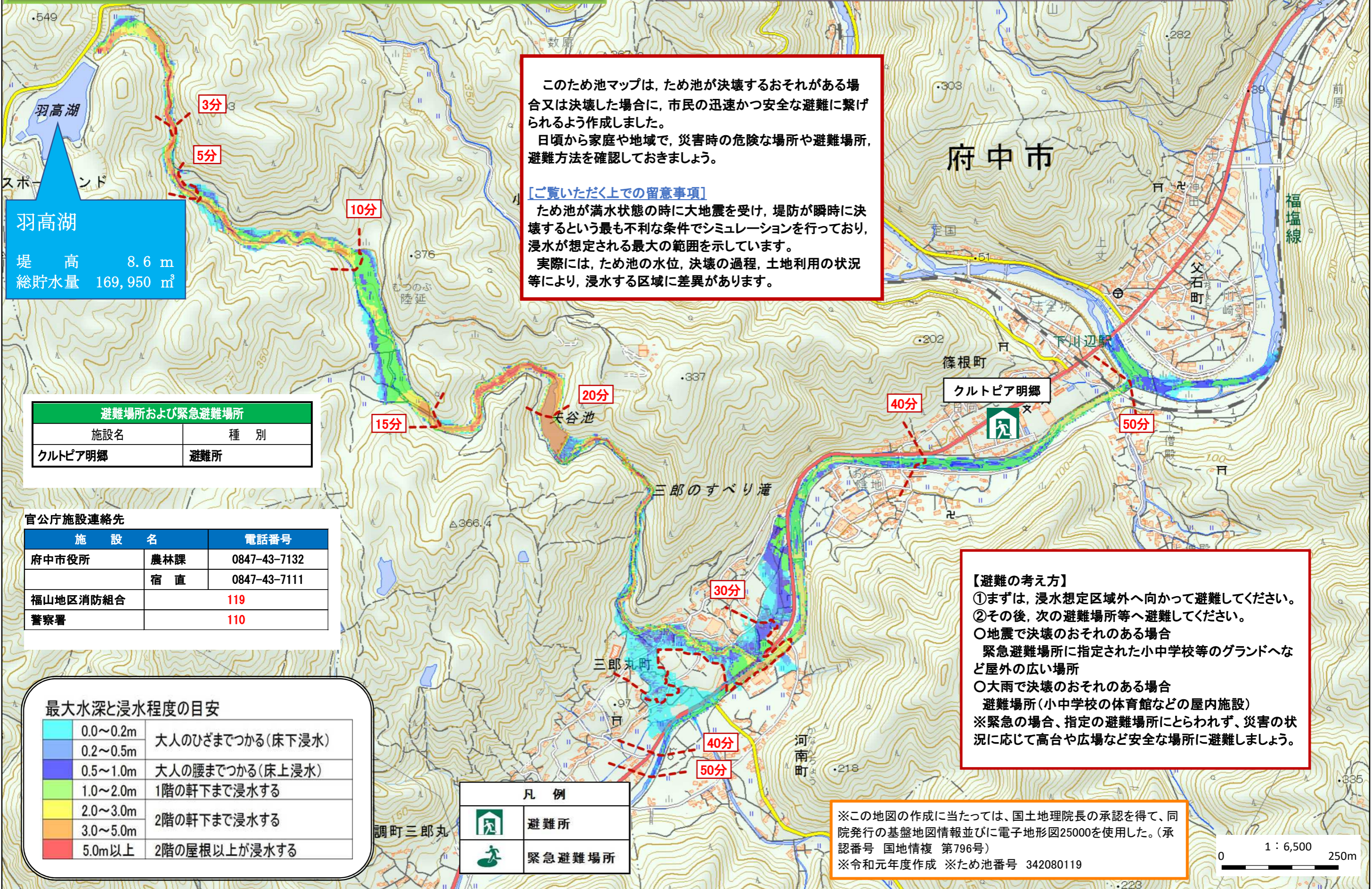


# 府中市 羽高湖 ため池マップ

浸水想定区域外へ向かって避難してください



**羽高湖**  
 堤高 8.6 m  
 総貯水量 169,950 m<sup>3</sup>

このため池マップは、ため池が決壊するおそれがある場合又は決壊した場合に、市民の迅速かつ安全な避難に繋がられるよう作成しました。  
 日頃から家庭や地域で、災害時の危険な場所や避難場所、避難方法を確認しておきましょう。

**【ご覧いただく上での留意事項】**  
 ため池が満水状態の時に大地震を受け、堤防が瞬時に決壊するという最も不利な条件でシミュレーションを行っており、浸水が想定される最大の範囲を示しています。  
 実際には、ため池の水位、決壊の過程、土地利用の状況等により、浸水する区域に差異があります。

避難場所および緊急避難場所	
施設名	種別
Kultピア明郷	避難所

官公庁施設連絡先		
施設名		電話番号
府中市役所	農林課	0847-43-7132
	宿直	0847-43-7111
福山地区消防組合		119
警察署		110

最大水深と浸水程度の目安	
0.0~0.2m	大人のひざまでつかる(床下浸水)
0.2~0.5m	大人の腰までつかる(床上浸水)
0.5~1.0m	1階の軒下まで浸水する
1.0~2.0m	2階の軒下まで浸水する
2.0~3.0m	3階の軒下まで浸水する
3.0~5.0m	4階の軒下まで浸水する
5.0m以上	2階の屋根以上が浸水する

凡例	
	避難所
	緊急避難場所

**【避難の考え方】**  
 ①まずは、浸水想定区域外へ向かって避難してください。  
 ②その後、次の避難場所等へ避難してください。  
 ○地震で決壊のおそれのある場合  
 緊急避難場所に指定された小中学校等のグラウンドへなど屋外の広い場所  
 ○大雨で決壊のおそれのある場合  
 避難場所(小中学校の体育館などの屋内施設)  
 ※緊急の場合、指定の避難場所にとらわれず、災害の状況に応じて高台や広場など安全な場所に避難しましょう。

※この地図の作成に当たっては、国土地理院長の承認を得て、同院発行の基盤地図情報並びに電子地形図25000を使用した。(承認番号 国地情複 第796号)  
 ※令和元年度作成 ※ため池番号 342080119

