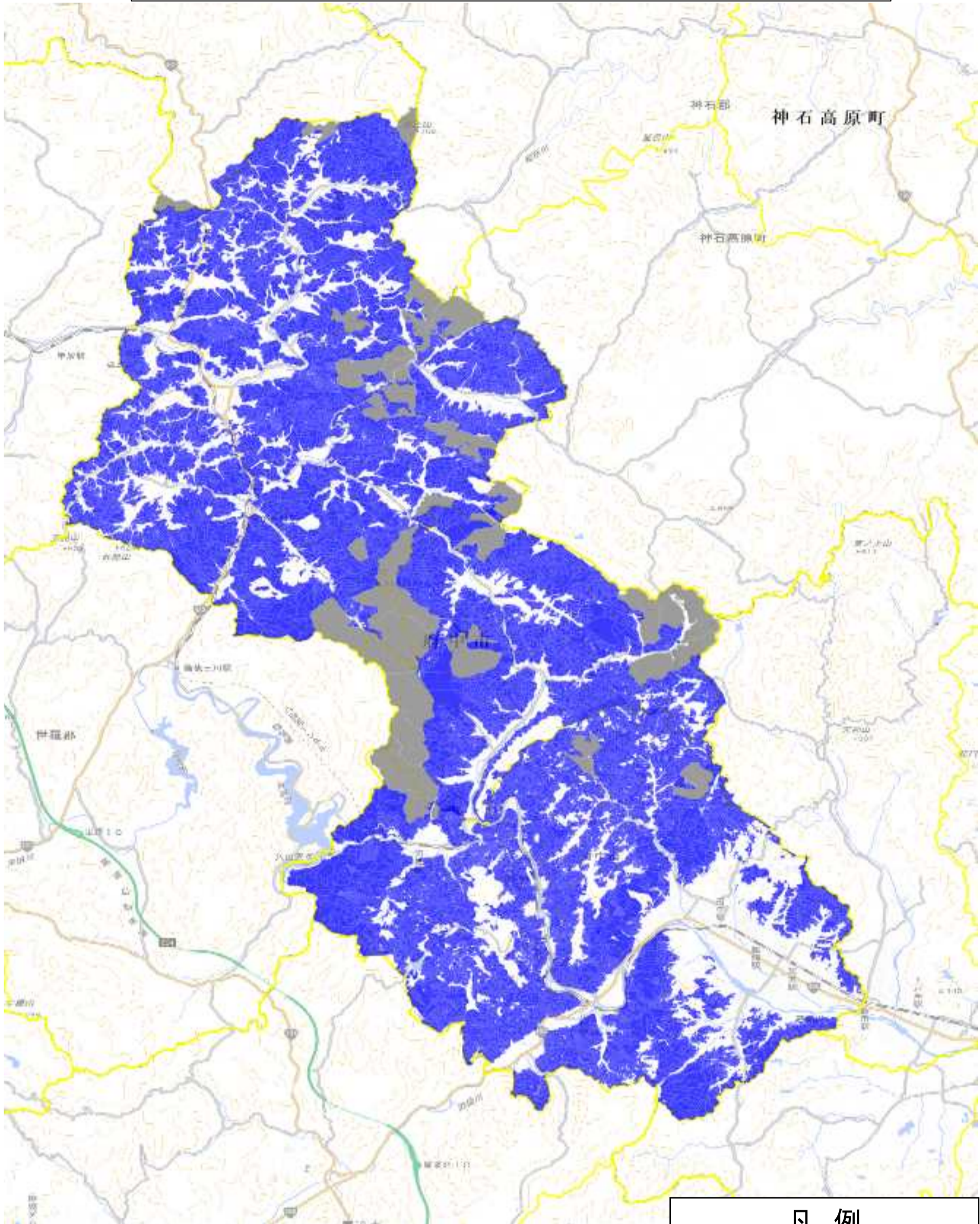





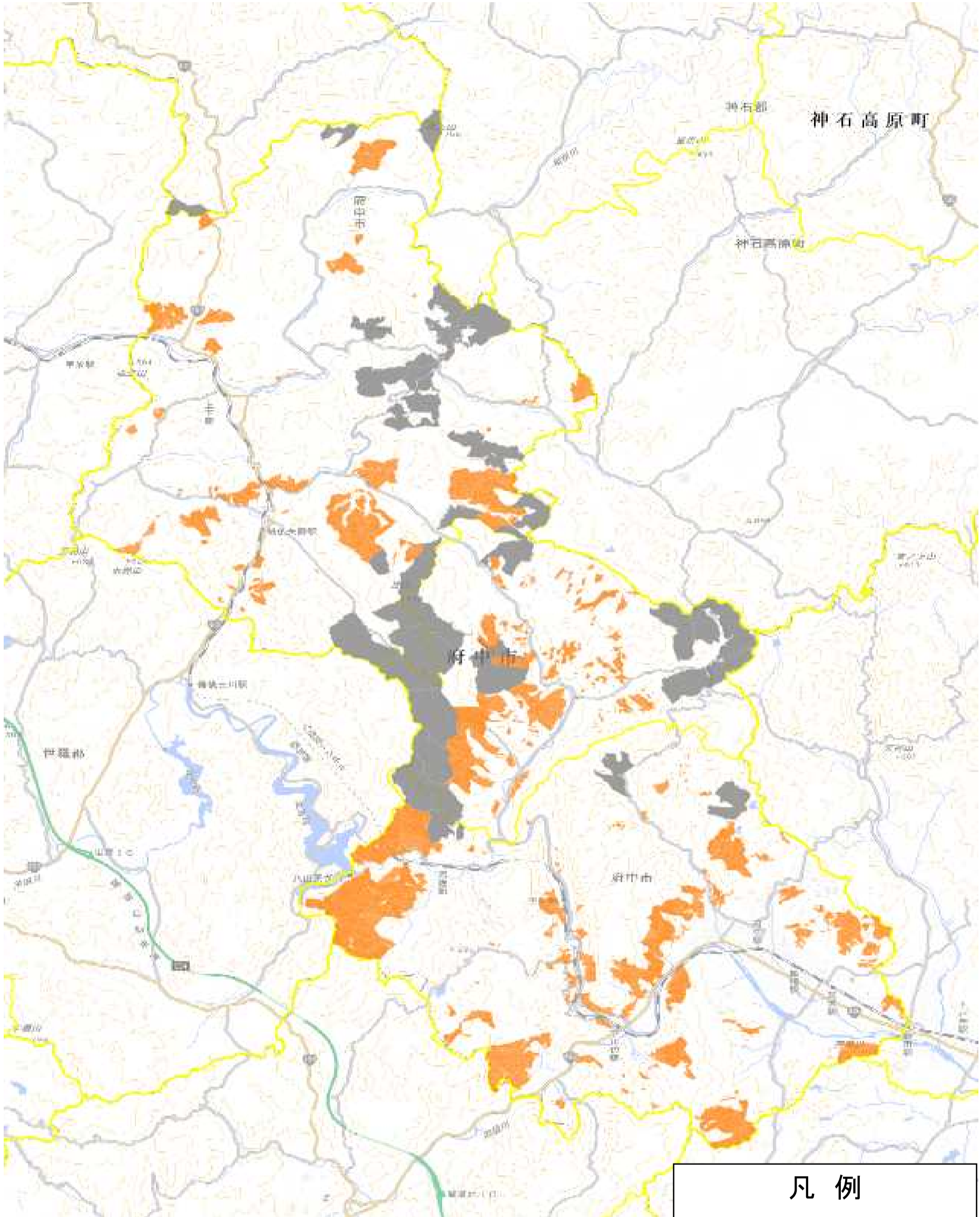
# ゾーニング図(水源涵養機能維持増進森林)






凡 例	
市町村界	
水源涵養機能維持増進森林	
国有林(官行造林地含む)	

○この図面は、府中市森林整備計画Ⅱの第4別表1に定める公益的機能別施業森林等の区域を示したものです。

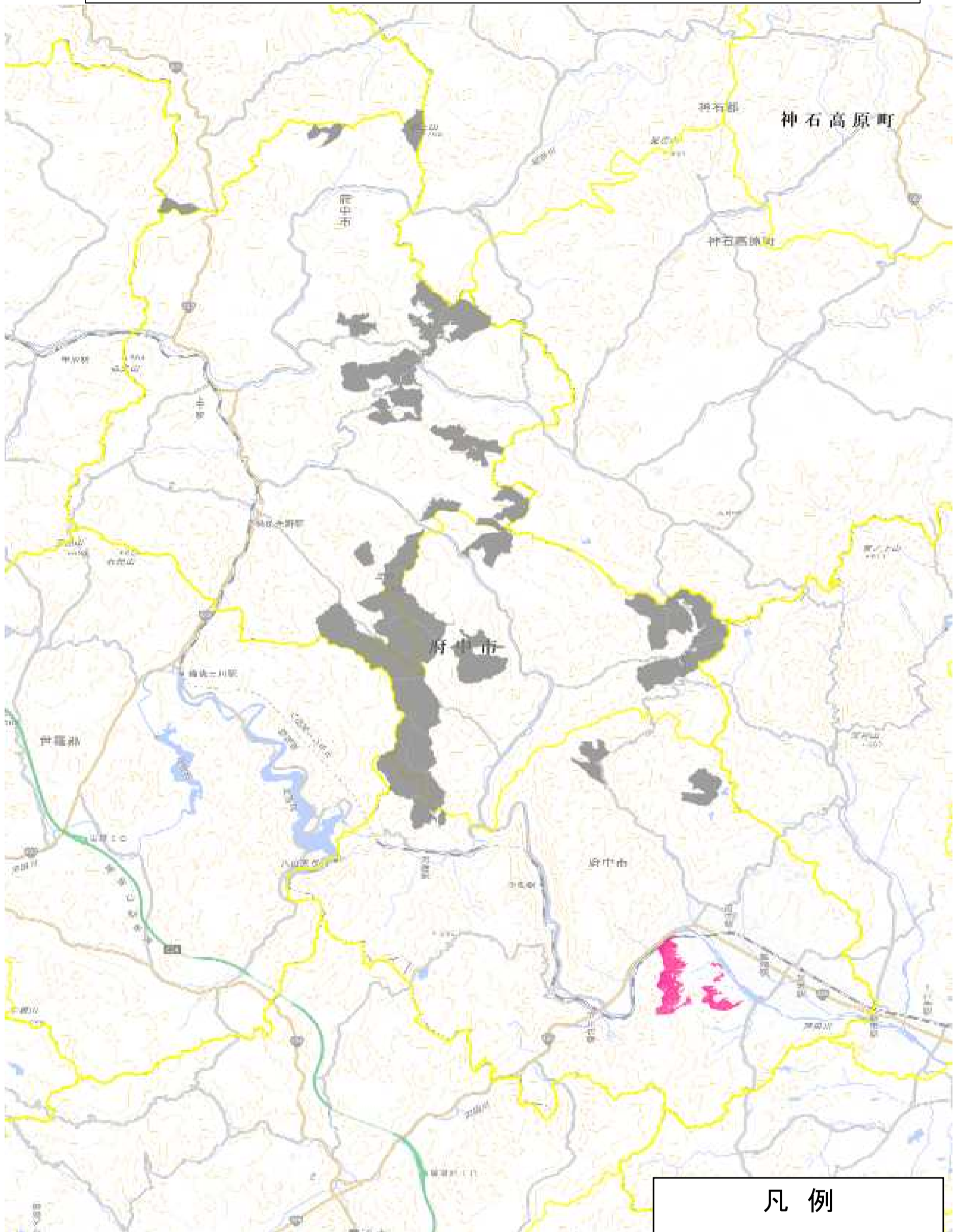
# ゾーニング図(山地災害防止／土壤保全機能維持増進森林)



凡 例	
市町村界	
山地災害防止／ 機能維持増進森林	
国有林(官行造林地含む)	

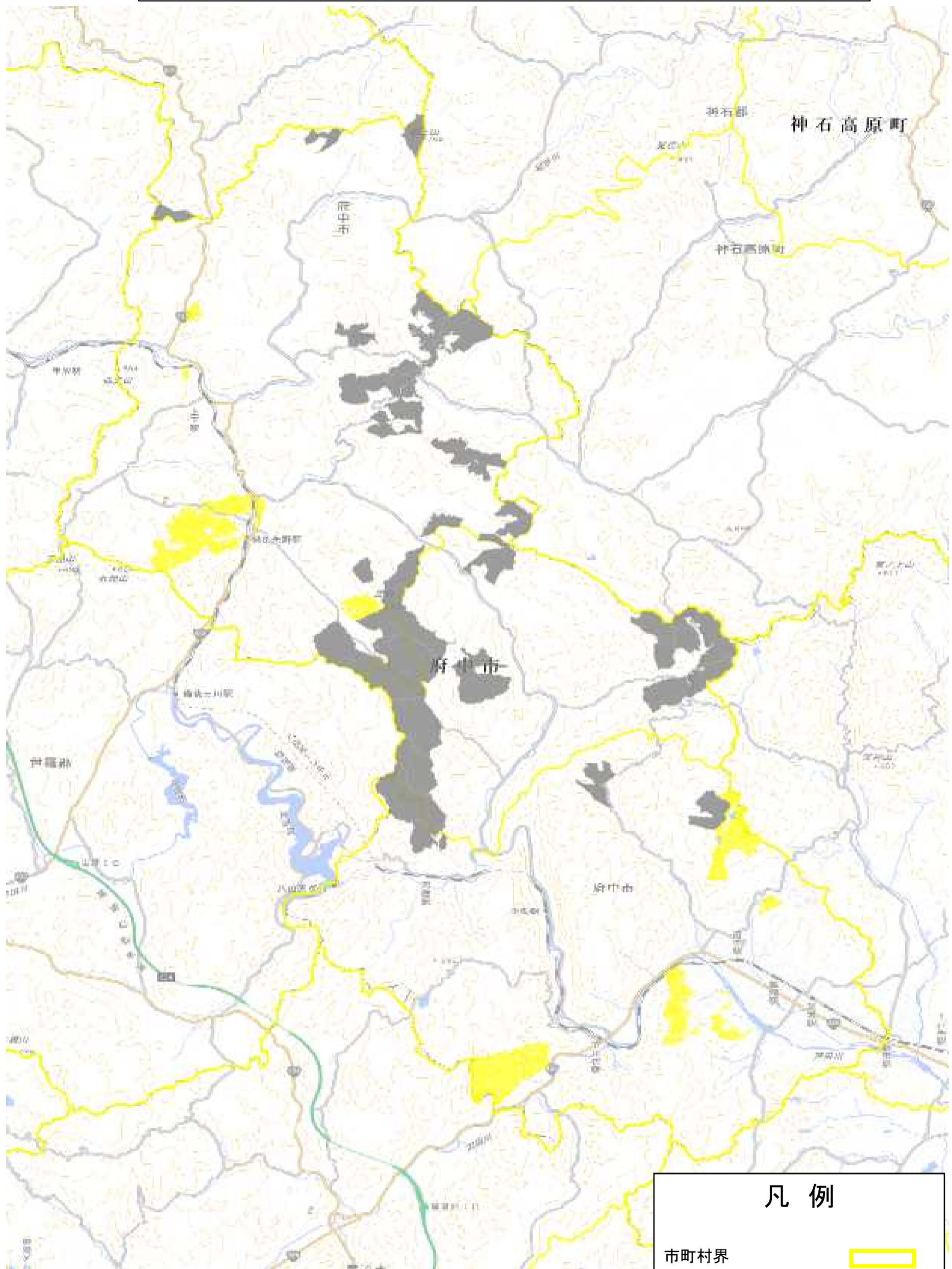
○この図面は、府中市森林整備計画Ⅱの第4別表1に定める公益的機能別施業森林等の区域を示したものです。





# ゾーニング図(快適環境形成機能維持増進森林)



○この図面は、府中市森林整備計画Ⅱの第4別表1に定める公益的機能別施業森林等の区域を示したものです。

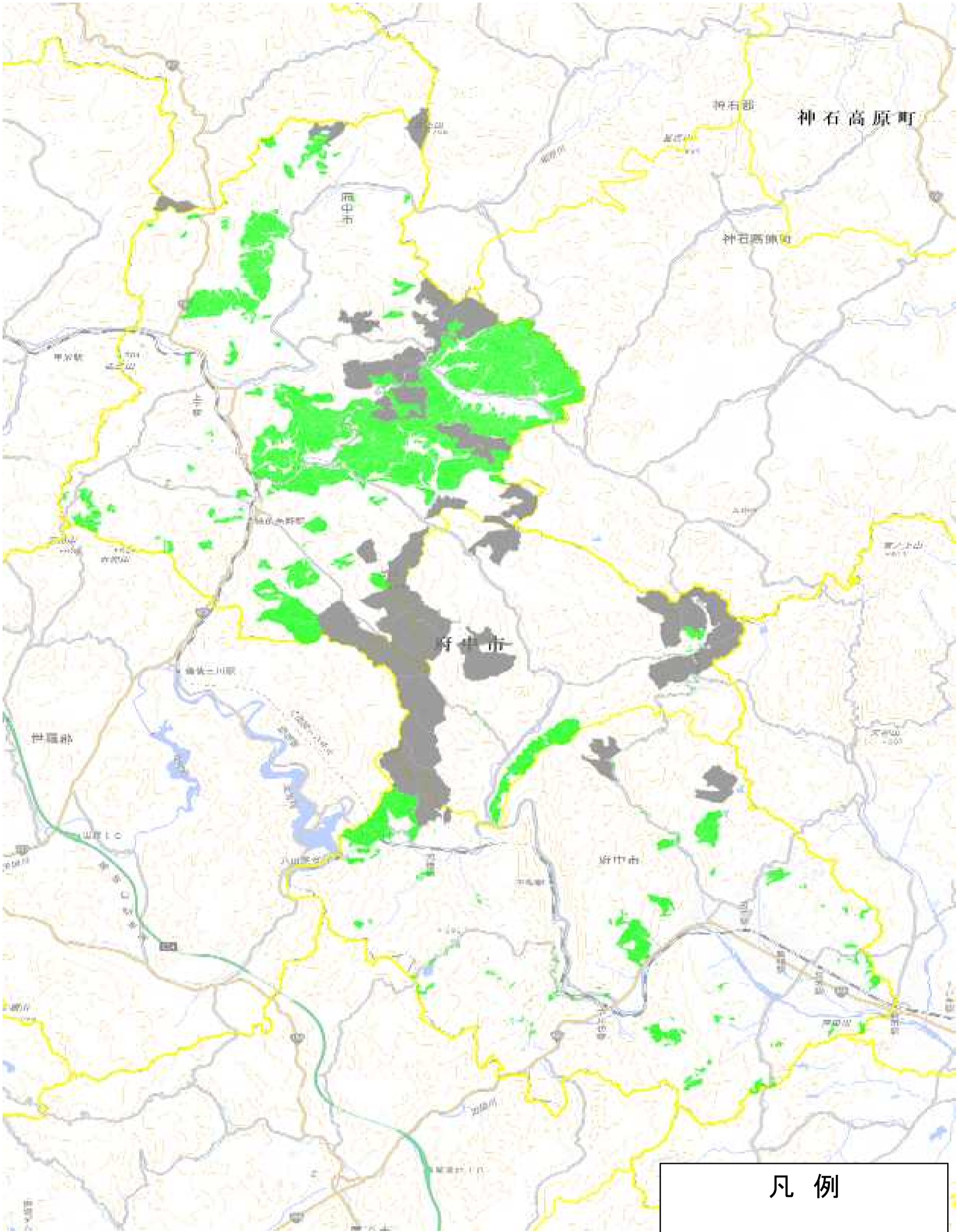
# ゾーニング図(保健文化機能維持増進森林)







凡 例	
市町村界	
保健文化機能	
維持増進森林	
国有林(官行造林地含む)	

○この図面は、府中市森林整備計画Ⅱの第4別表1に定める公益的機能別施業森林等の区域を示したものです。

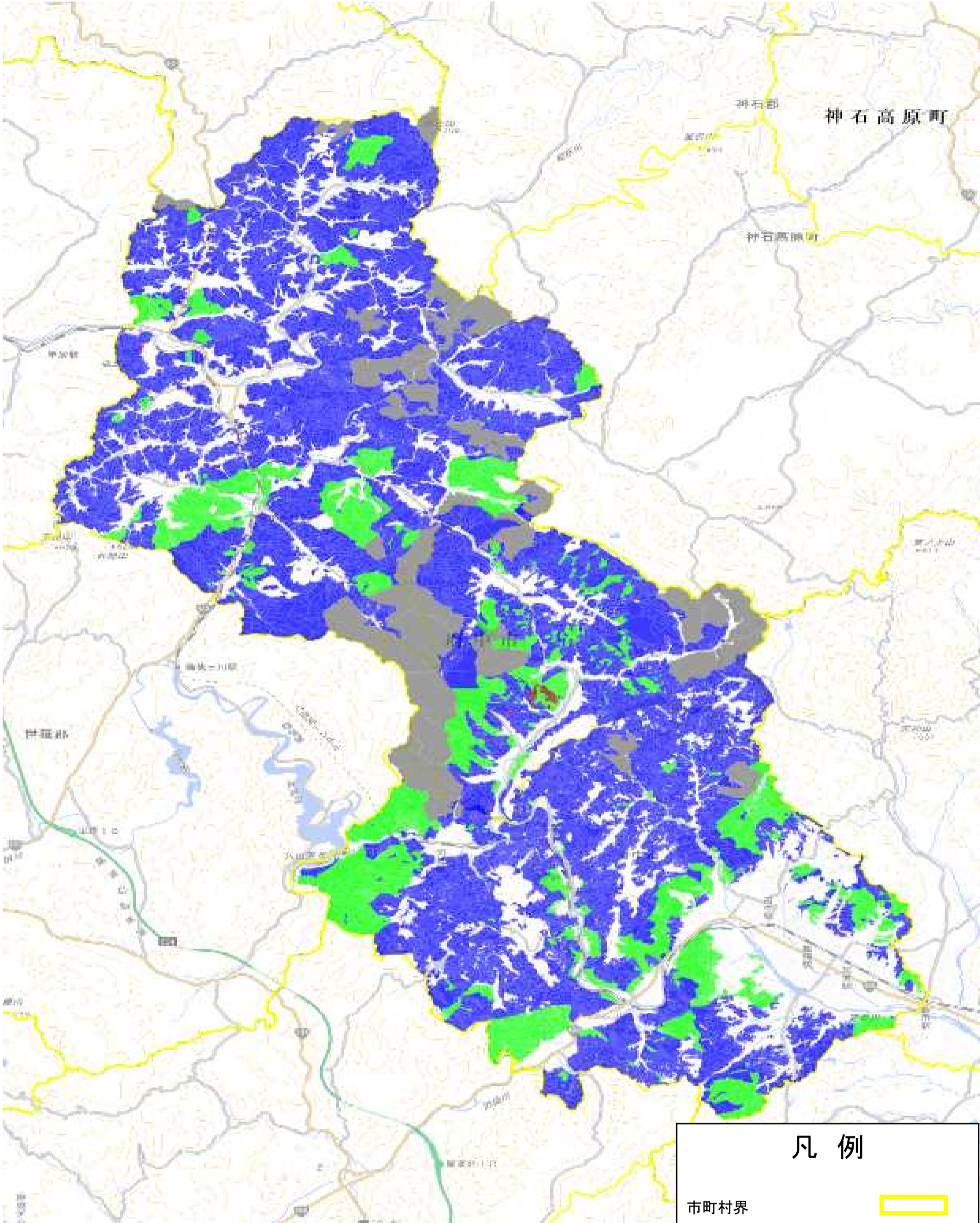
# ゾーニング図(木材等生産機能維持増進森林)










凡例	
市町村界	
保健文化機能	
維持増進森林	
国有林(官行造林地含む)	

○この図面は、府中市森林整備計画Ⅱの第4別表1に定める公益的機能別施業森林等の区域を示したものです。

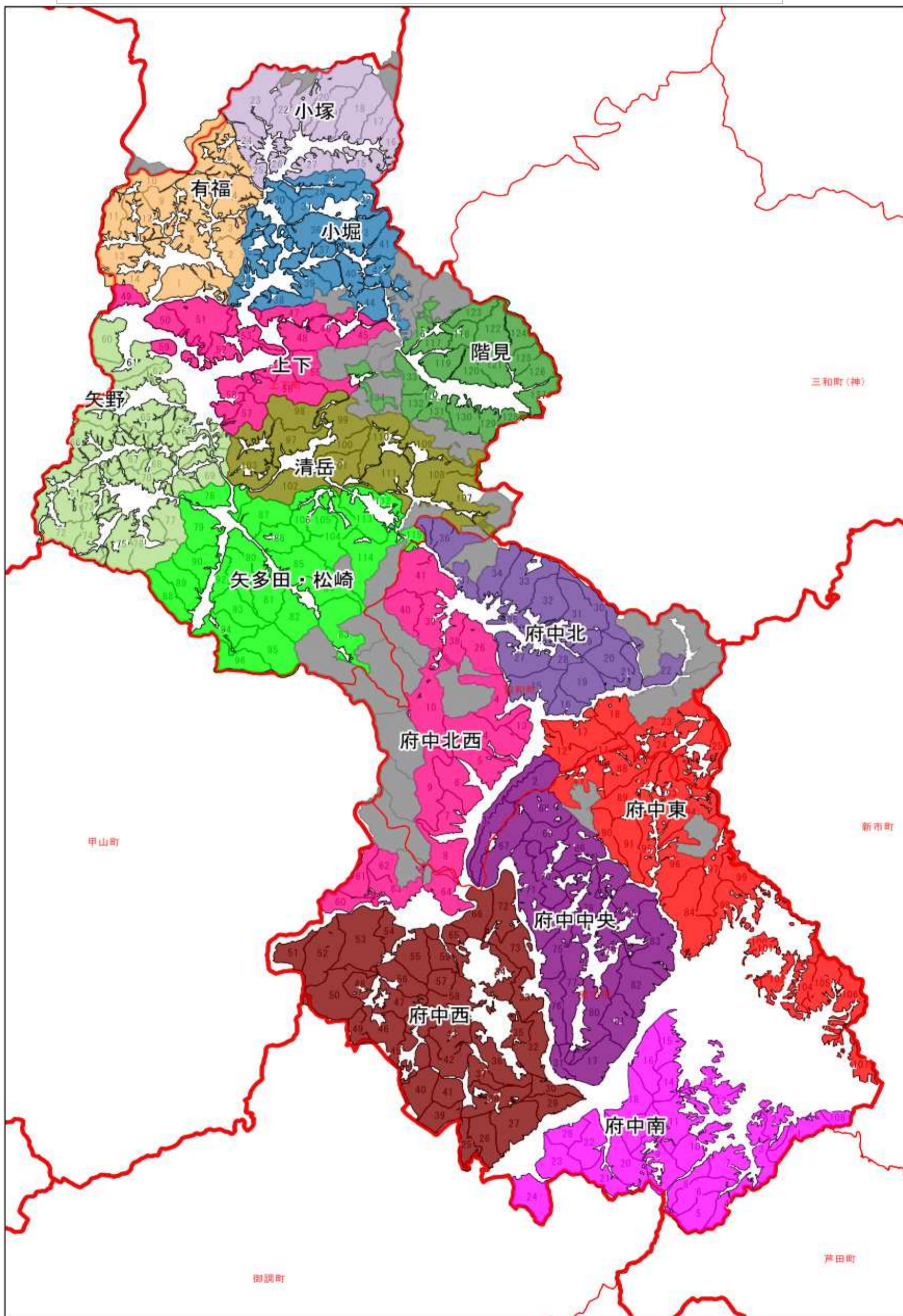
# 施業の方法区分図



凡 例	
市町村界	
国有林	
通常の皆伐を行うべき森林	
伐期の延長をすべき森林	
長伐期施業を推進すべき森林	
複層林施業を推進すべき森林 (択伐によるものを除く)	
択伐による複層林施業を 推進すべき森林	

○この図面は、府中市森林整備計画Ⅱの第4に定める施業の方法の区分を示したものです。  
 詳細な区域については、別表2を参照してください。

# 府中市 森林経営計画区域図



○ 詳細な区域については、市町村森林整備計画V-1-(1)の表を確認すること。