

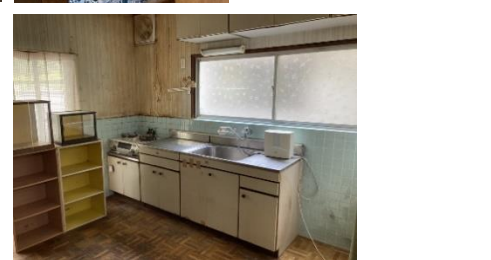
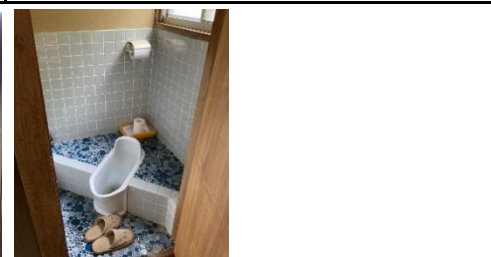
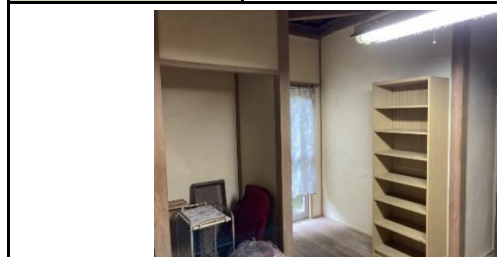
**2棟まとめて50万円となります！**

**市街地暮らし空き家**

番号	83	間取り	4K
----	----	-----	----

所在地	出口町	築年月	昭和54年
-----	-----	-----	-------

売買	200万円⇒50万円
----	------------



構造	木造	駐車場	1台	階数	3階建て		
----	----	-----	----	----	------	--	--

床面積	105.91㎡	敷地面積	204.95㎡	上水	あり	下水	汲取
-----	---------	------	---------	----	----	----	----

台所給湯	ガス	風呂給湯		ネット		修繕	
------	----	------	--	-----	--	----	--

田	なし	畑	なし	山林	なし	蔵・倉庫	なし
---	----	---	----	----	----	------	----

その他・備考	おすすめポイント
--------	----------

土砂災害警戒区域	<p align="center"><b>1階がガレージに なってます！</b></p>
----------	--

契約上の注意	
--------	--

特になし	
------	--

物件の間取り図



※現況と異なる場合、現況を優先とします。

周辺の状況

保育所	1,600m	小学校	1,800m	中学校	1,800m	IC		駅・バス停	2,500m
-----	--------	-----	--------	-----	--------	----	--	-------	--------

スーパー	1,800m	コンビニ	2,500m	郵便局	1,800m	病院	1,600m		
------	--------	------	--------	-----	--------	----	--------	--	--

**2棟まとめて50万円となります！**

市街地暮らし空き家

番号	83	間取り	5K
----	----	-----	----

所在地	出口町	築年月	不詳
-----	-----	-----	----

売買	200万円⇒50万円
----	------------



構造	木造	駐車場	なし	階数	2階建て		
床面積	71.07㎡	敷地面積	204.95㎡	上水	あり	下水	汲取
台所給湯		風呂給湯	灯油	ネット		修繕	
田	なし	畑	なし	山林	なし	蔵・倉庫	なし

その他・備考	おすすめポイント
土砂災害警戒区域	<b>残置物がほぼありません！</b>
契約上の注意	
特になし	

物件の間取り図



※現況と異なる場合、現況を優先とします。

周辺の状況

保育所	1,600m	小学校	1,800m	中学校	1,800m	IC		駅・バス停	2,500m
スーパー	1,800m	コンビニ	2,500m	郵便局	1,800m	病院	1,600m		