

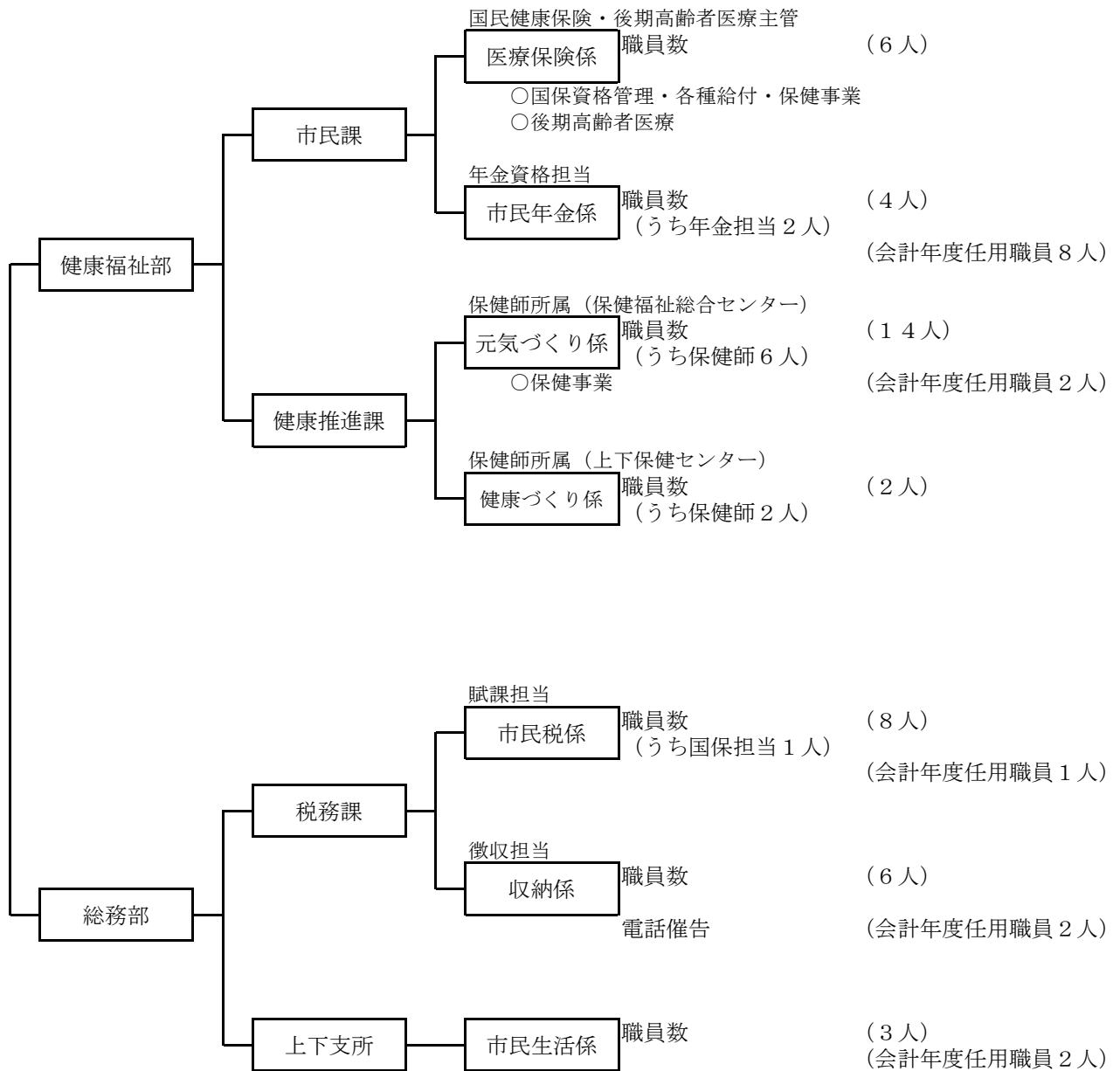
# 1 運営機構とあゆみ

(1) 国民健康保険事業のあゆみ[平成29年(2017年)以降]

年 月 日	国民健康保険事業 (市の施策等)	特記事項 (国・県・制度改正等)
平成29年 (2017年)	2.16 第136回 国保運営協議会	
	4.1	保険税軽減判定における所得基準額の拡充
	8.1	70歳以上の被保険者のうち現役並み所得者及び一般の区分に該当する者について高額療養費の自己負担限度額を改定 一般区分については年間限度額を設定
	8.3 第137回 国保運営協議会	
	10.1 被保険者証更新	入院時生活療養費 (居住費) の改定
平成30年 (2018年)	12.21 第138回 国保運営協議会	
	2.8 第139回 国保運営協議会	
	4.1 国保県単位化 国民健康保険税率改正 医療分 所得割7.70→7.60% 均等割24,840→25,740円 平等割18,960→19,380円 支援分 所得割2.70→2.62% 均等割8,520→8,700円 平等割6,480→6,300円 介護分 所得割2.70→2.57% 均等割9,600→10,020円 平等割5,100→4,920円 国民健康保険税賦課限度額の改定 医療分 54万円→58万円 特定健診受診料無料化 特定健診3年連続受診者のゴールド証交付廃止 (特典:インフルエンザ予防接種料金全額助成本人のみに変更)	国保県単位化 保険税軽減判定における所得基準額の拡充 入院時食事療養費の改定 (一般) 入院時生活療養費 (居住費) の改定 (医療区分II III)
	8.1 被保険者証更新	高齢受給者証一体化 70歳以上の高額療養費負担限度額を現役並み所得者区分の外來、世帯区分をなくし、3段階に細分化及び一般外來自己負担限度額を改定 70歳以上の高額介護合算療養費の現役並み所得区分を3段階に細分化
平成31年 (2019年)	8.2 第140回 国保運営協議会	
	2.14 第141回 国保運営協議会	
	4.1 国民健康保険税賦課限度額の改定 医療分 58万円→61万円 応益割に係る旧被扶養者減免の減免期間の変更 減免期間 当分の間→資格取得日の属する月以後2年間を経過するまで	保険税軽減判定における所得基準額の拡充
令和元年	6.12	会計実地検査
	8.1 被保険者証更新	
	8.8 第142回 国保運営協議会	
令和2年 (2020年)	2.13 第143回 国保運営協議会	
	4.1 国民健康保険税賦課限度額の改定 医療分 61万円→63万円 介護分 16万円→17万円 国民健康保険税率改正 医療分 所得割7.60→7.55% 均等割25,740→26,880円 平等割19,380→19,740円 支援分 所得割2.62→2.57% 均等割8,700→8,940円 平等割6,300→6,420円 介護分 所得割2.57→2.43% 均等割10,020→10,140円 平等割4,920→4,980円	保険税軽減判定における所得基準額の拡充
	8.1 被保険者証更新	
	8.24 第144回 国保運営協議会	
令和3年 (2021年)	2.18 第145回 国保運営協議会	
	4.1 国民健康保険税率改正 医療分 所得割7.55→7.25% 平等割19,740→19,363円 支援分 所得割2.57→2.54% 介護分 所得割2.43→2.22% 均等割10,140→9,847円 平等割4,980→4,837円	
	8.1 被保険者証更新	
	8.20 第146回 国保運営協議会	

(2) 事務組織等の状況

令和3年4月1日現在



### (3) 府中市国民健康保険運営協議会

#### ① 目的

国民健康保険法第11条の規定に基づき、国民健康保険事業の運営に関する重要事項を審議する。

#### ② 委員の構成 (委員定数14人)

被保険者を代表する委員 4人  
 保険医又は保険薬剤師を代表する委員 4人  
 公益を代表する委員 4人  
 被用者保険等保険者を代表する委員 2人

#### ③ 委員の任期

任期 3年 (平成31年1月1日～令和3年12月31日)

#### ④ 委員の名前

(令和3年1月1日現在)

区 分	名 前	備 考
被保険者を代表する委員	青 田 直 輝	農業
	竹 本 裕 子	商業
	栗 原 哲 也	商業
	大 好 貞 子	無職
保険医又は保険薬剤師を代表する委員	難 波 泰 樹	医師
	小 林 弘 治	歯科医師
	金 光 俊 尚	医師
	小 森 泰 雄	薬剤師
公益を代表する委員	漆 谷 直 彦	元社会奉仕団体理事
	伊 達 速 人	法人役員
	田 中 芳 昭	商工会議所
	大 本 千 香 子	市議会議員
被用者保険等保険者を代表する委員	城 戸 憲 司	健康保険組合
	中 田 佳 邦	全国健康保険協会広島支部

#### ⑤ 令和2年度開催状況

開 催 時 期	協 議 内 容
第1回協議会 令和2年8月24日	(報告) 令和元年度府中市国民健康保険特別会計決算について 専決処分について 新型コロナウイルス感染症の影響について その他
第2回協議会 令和3年2月18日	(報告) 新型コロナウイルス感染症の影響について 国民健康保険税等の改正予定について (諮問) 令和3年度府中市国民健康保険税の税率改正(案)について 令和3年度府中市国民健康保険特別会計予算(案)について