

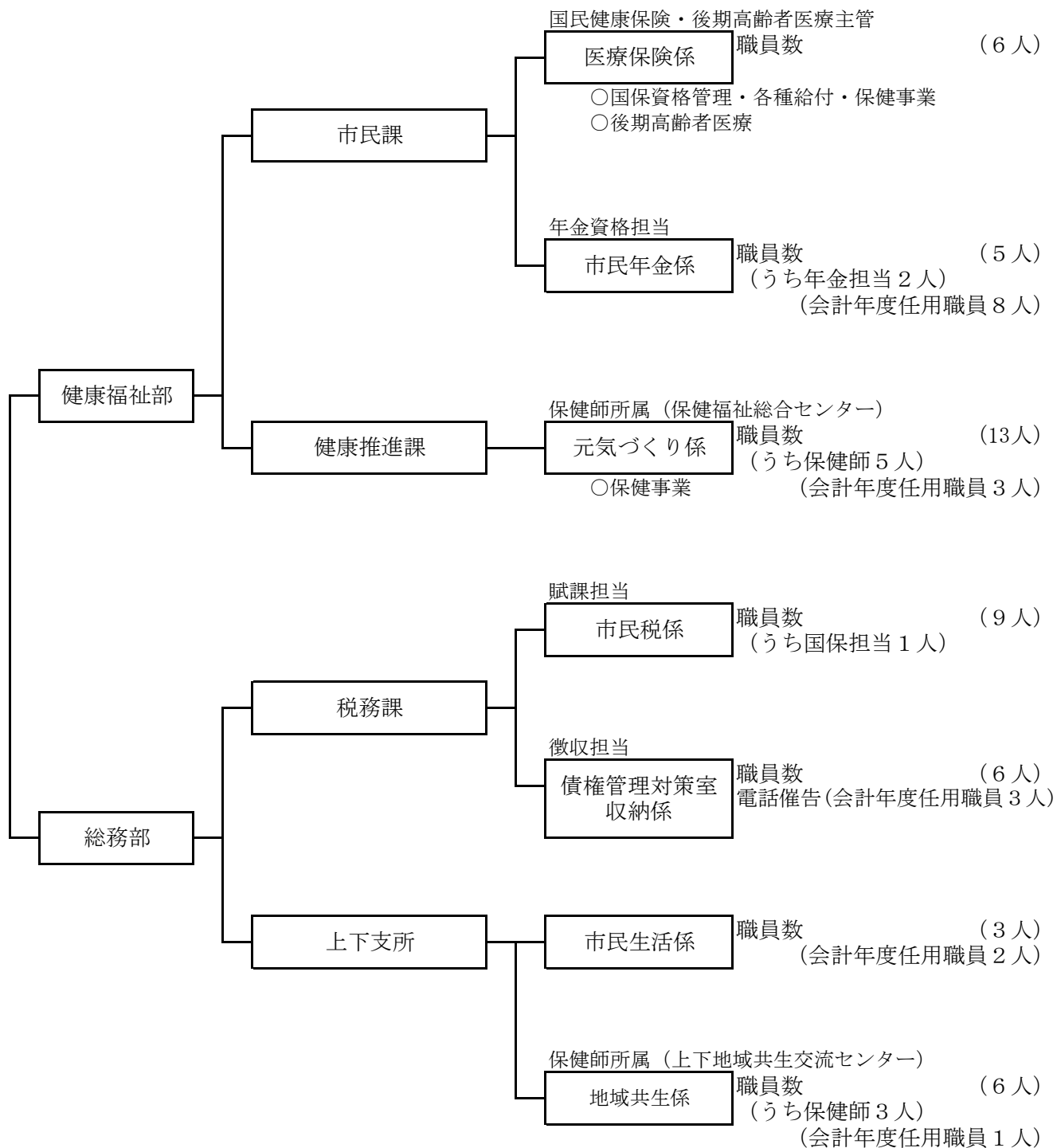
# 1 運営機構とあゆみ

(1) 国民健康保険事業のあゆみ[令和2年(2020年)以降]

年 月 日	国民健康保険事業 (市の施策等)	特記事項 (国・県・制度改正等)
令和2年 (2020年)	2.13 第143回 国保運営協議会	
	4.1 国民健康保険税賦課限度額の改定 医療分 61万円→63万円 介護分 16万円→17万円 国民健康保険税率改正 医療分 所得割7.60→7.55% 均等割25,740→26,880円 平等割19,380→19,740円 支援分 所得割2.62→2.57% 均等割8,700→8,940円 平等割6,300→6,420円 介護分 所得割2.57→2.43% 均等割10,020→10,140円 平等割4,920→4,980円	保険税軽減判定における所得基準額の拡充
	8.1 被保険者証更新	
	8.24 第144回 国保運営協議会	
令和3年 (2021年)	2.18 第145回 国保運営協議会	
	4.1 国民健康保険税率改正 医療分 所得割7.55→7.25% 平等割19,740→19,363円 支援分 所得割2.57→2.54% 介護分 所得割2.43→2.22% 均等割10,140→9,847円 平等割4,980→4,837円	
	8.1 被保険者証更新	
	8.20 第146回 国保運営協議会	
令和4年 (2022年)	2.16 第147回 国保運営協議会	
	4.1 国民健康保険税賦課限度額の改定 医療分 63万円→65万円 支援分 19万円→20万円 国民健康保険税率改正 医療分 所得割7.25→7.00% 平等割19,363→18,888円 支援分 所得割2.54→2.50% 介護分 所得割2.22→2.16% 未就学児の均等割額軽減 1/2	
	8.1 被保険者証更新	
	8.19 第148回 国保運営協議会	
令和5年 (2023年)	2.14 第149回 国保運営協議会	
	4.1 国民健康保険税賦課限度額の改定 支援分 20万円→22万円 国民健康保険税率改正 医療分 所得割7.00→7.10% 均等割26,880→28,868円 平等割18,888→19,406円 支援分 所得割2.50→2.63% 均等割8,940→10,209円 平等割6,420→6,916円 介護分 所得割2.16→2.12% 均等割9,847→10,263円 平等割4,837→5,035円 高額療養費の支給簡素化	保険税軽減判定における所得基準額の引き上げ
	4.28 第150回 国保運営協議会	
	8.1 被保険者証更新	
	8.24 第151回 国保運営協議会	

(2) 事務組織等の状況

令和6年4月1日現在



### (3) 府中市国民健康保険運営協議会

#### ① 目的

国民健康保険法第11条の規定に基づき、国民健康保険事業の運営に関する重要事項を審議する。

#### ② 委員の構成 (委員定数14人)

被保険者を代表する委員 4人  
 保険医又は保険薬剤師を代表する委員 4人  
 公益を代表する委員 4人  
 被用者保険等保険者を代表する委員 2人

#### ③ 委員の任期

任期 3年 (令和4年1月1日～令和6年12月31日)

#### ④ 委員の名前

(令和6年1月1日現在)

区分	名前	備考
被保険者を代表する委員	青田直輝	農業
	秋山利枝	農業
	竹本裕子	商業
	栗本征治	商業
保険医又は保険薬剤師を代表する委員	原田志保	薬剤師
	金光俊尚	医師
	難波泰樹	医師
	佐藤雅和	歯科医師
公益を代表する委員	伊達速人	法人役員
	田中芳昭	商工会議所
	安原秀治	法人役員
	広瀬和彦	市議会議員
被用者保険等保険者を代表する委員	松本大輔	健康保険組合
	田中耕	全国健康保険協会広島支部

#### ⑤ 令和5年度開催状況

開催時期	協議内容
第1回協議会 令和5年4月28日	(諮問) 令和5年度府中市国民健康保険税の税率改正(案)について
第2回協議会 令和5年8月24日	(報告) 令和4年度府中市国民健康保険特別会計決算について 国民健康保険税等の改正について 令和5年8月1日被保険者証等の更新状況について
第3回協議会 令和6年2月9日	(報告) 国民健康保険税等の改正予定について 第3期データヘルス計画・第4期特定健康診査等実施計画の策定について マイナンバーカードと被保険者証の一体化について (諮問) 令和6年度府中市国民健康保険特別会計予算(案)について 令和6年度府中市国民健康保険税の税率改正(案)について