

## 5 保険給付の状況

## (1) 保険給付の内容

### ①療養の給付

診察・薬剤または治療材料の支給・処置、手術その他の治療・在宅療養・入院などの医療を受けたとき

平成20年4月1日改正

対象被保険者		給付割合
義務教育就学前		8割
義務教育就学後～70歳未満		7割
70歳以上75歳未満	現役並み所得者	7割
	一般	8割(9割)※

※平成20年4月1日以後、法定の負担割合が1割から2割に改正されたが平成26年4月1日までに70歳の誕生日を迎えた人(誕生日が平成19年4月1日以前の人)は、一部負担金等の軽減特例措置により給付割合が9割に据え置かれた。

### ②療養費の支給

- ・事故や急病などで、保険証を持たずに診療を受けたとき
- ・医師が治療上必要と認めた、コルセットなどの補装具代がかかったとき
- ・柔道整復師による施術や医師の同意を得てあんま、はり、きゅう、マッサージなどの施術を受けたとき
- ・海外渡航中に診療を受けたとき(治療目的の渡航は除く) など

### ③高額療養費の支給

同じ月内の医療費自己負担額が、次の限度額を超えたとき申請により超えた額を支給

【70歳未満 自己負担限度額(月額)】

平成27年1月1日改正

所得区分		3回目まで	4回目以降
ア	旧ただし書所得901万円超	252,600円+(医療費-842,000円)×1%	140,100円
イ	旧ただし書所得600万円超901万円以下	167,400円+(医療費-558,000)×1%	93,000円
ウ	旧ただし書所得210万円超600万円以下	80,100円+(医療費-267,000)×1%	44,400円
エ	旧ただし書所得210万円以下	57,600円	44,400円
オ	市民税非課税世帯	35,400円	24,600円

- ・同じ人が同月内に一つの医療機関に支払った一部負担金自己負担限度額を超えた場合。
- ・過去12ヶ月の間に高額療養費に該当する一部負担金を4回以上支払った場合、4回目以降の自己負担限度額を適用。
- ・同じ世帯で同月内に1回当たり21,000円以上の一部負担金を2回以上支払った時、それらを合算して自己負担限度額を超える場合は世帯合算ができる。

【70歳以上75歳未満 自己負担限度額(月額)】

平成30年8月1日改正

所得区分		外来(個人単位)	外来+入院(世帯単位)	4回目以降
現役並み所得者	Ⅲ 課税所得690万円以上	252,600円+(医療費-842,000円)×1%		140,100円
	Ⅱ 課税所得380万円以上	167,400円+(医療費-558,000)×1%		93,000円
	Ⅰ 課税所得145万円以上	80,100円+(医療費-267,000)×1%		44,400円
一般		18,000円	57,600円	44,400円
低所得者Ⅱ		8,000円	24,600円	
低所得者Ⅰ		8,000円	15,000円	

- ・同じ人が同月内に外来で支払った一部負担金の合計が、外来自己負担限度額を超えた場合。
- ・過去12ヶ月の間に高額療養費に該当する一部負担金を4回以上支払った場合、4回目以降の自己負担限度額を適用。
- ・外来自己負担限度額適用後の自己負担額と入院の一部負担金の合算した額が、世帯単位の限度額を超えた場合。
- ・8月～翌年7月の年間限度額(一般・低所得者Ⅰ・Ⅱだった月の外来自己負担額の合計限度額)は144,000円。

④高額介護合算療養費の支給

医療費が高額になった世帯に介護保険の受給者がいる場合、国保と介護保険の限度額をそれぞれ適用後に自己負担の年額を合算して限度額を超えたとき、申請により超えた分を支給（500円未満の場合は除く）

平成27年8月1日改正

平成30年8月1日改正

【70歳未満の場合の自己負担限度額（年額）】

所得区分		自己負担限度額
ア	旧ただし書所得901万円超	212万円
イ	旧ただし書所得600円万超901万円以下	141万円
ウ	旧ただし書所得210万円超600万円以下	67万円
エ	旧ただし書所得210万円以下	60万円
オ	市民税非課税世帯	34万円

【70歳以上75歳未満の自己負担限度額（年額）】

所得区分		自己負担限度額
現役並み 所得者	課税所得690万円以上	212万円
	課税所得380万円以上	141万円
	課税所得145万円以上	67万円
一般	課税所得145万未満	56万円
市民税 非課税世帯	低所得者Ⅱ	31万円
	低所得者Ⅰ	19万円

・世帯ごとに1年間（前年8月1日から7月31日まで）に自己負担した医療費・介護費の合算額が年間の限度額を超えた場合、保険者ごとに按分して支給（ただし、医療保険・介護保険どちらかで自己負担額がない場合は除く。）。

⑤入院時食事療養費・入院時生活療養費の支給

入院中の1食当たりの食事にかかる費用のうち、次の所得区分の標準負担額を被保険者で負担し、残りを国保が負担

【入院時食事療養費】

平成30年4月1日改正

所得区分			標準負担額 1食当たり
市民税課税世帯			460円
市民税非課税世帯	過去12ヶ月 の入院日数	90日までの入院	210円
低所得者Ⅱ		90日を越える入院	160円
低所得者Ⅰ			100円

【入院時生活療養費】

平成30年4月1日改正

所得区分		負担額	
		食費（1食当たり）	居住費（1日当たり）
市民税課税世帯	生活療養費（Ⅰ）	460円	370円
	生活療養費（Ⅱ）	420円	
市民税非課税世帯		210円	
低所得者Ⅱ		210円	
低所得者Ⅰ		130円	

⑥訪問看護療養費の支給

居宅において医療を受ける必要があると医師が認めた者が、訪問看護を受けた場合

⑦移送費の支給

医師の指示により、緊急その他やむを得ないことで重病人の入院や転院などの移送に費用がかかったとき

⑧出産育児一時金の支給

被保険者が出産したとき、出生児1人につき488,000円

（産科医療補償制度に加入の医療機関等で出産をした場合は12,000円加算される）

⑨葬祭費の支給

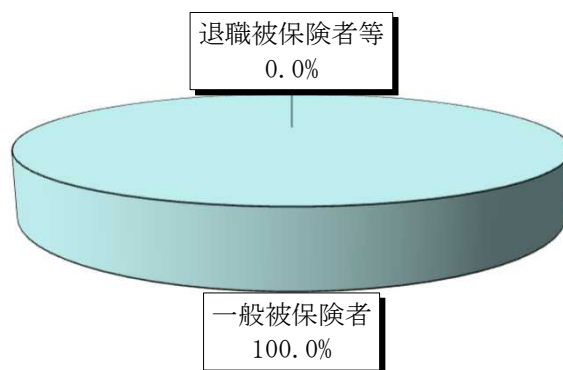
被保険者が死亡したとき、葬祭を行った者に30,000円

(2) 医療費（療養諸費費用額）及び被保険者内訳

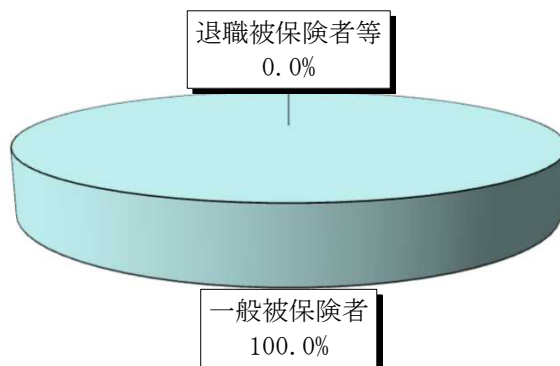
令和5年度

	医療費（円）	被保険者数（人）	一人当たり医療費（円）
総数	2,905,818,792	6,660	436,309
一般被保険者	2,905,818,792	6,660	436,309
退職被保険者等	0	0	—

医療費 2,905,818,792円



被保険者数 6,660人



### (3) 費用額負担区分の状況

#### ① 一般

##### 療養の給付

(単位:円)

年度	費用額	保険者負担分	一部負担分	他法負担分	
				他法優先	国保優先
元	3,261,327,650	2,405,280,405	770,150,014	0	85,897,231
2	3,093,620,850	2,276,499,181	734,175,735	0	82,945,934
3	3,015,741,810	2,226,183,405	702,637,406	0	86,920,999
4	2,930,440,443	2,165,336,674	675,377,793	0	89,725,976
5	2,891,536,140	2,127,807,865	681,699,807	0	82,028,468

##### 療養費等

(単位:円)

年度	費用額	保険者負担分	一部負担分	他法負担分	
				他法優先	国保優先
元	20,867,652	14,927,597	5,558,828	0	381,227
2	16,395,384	11,874,809	4,026,491	0	494,084
3	15,937,682	11,763,005	3,809,061	0	365,616
4	19,271,666	14,449,053	4,433,485	0	389,128
5	14,282,652	10,477,948	3,404,927	0	399,777

##### 療養諸費

(単位:円)

年度	費用額	保険者負担分	一部負担分	他法負担分	
				他法優先	国保優先
元	3,282,195,302	2,420,208,002	775,708,842	0	86,278,458
2	3,110,016,234	2,288,373,990	738,202,226	0	83,440,018
3	3,031,679,492	2,237,946,410	706,446,467	0	87,286,615
4	2,949,712,109	2,179,785,727	679,811,278	0	90,115,104
5	2,905,818,792	2,138,285,813	685,104,734	0	82,428,245

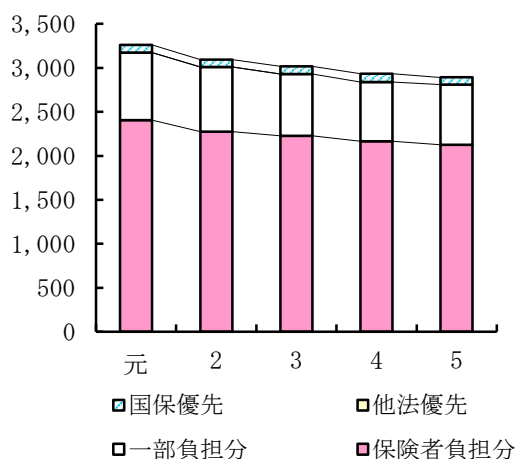
##### 食事療養(再掲)

(単位:円)

年度	費用額	入院時食事療養費		標準負担額	他法負担分	
		療養費(再掲)			他法優先	国保優先
元	69,192,632	40,042,812	-318,404	28,945,195	0	204,625
2	68,161,098	39,585,866	-176,130	28,181,292	0	393,940
3	62,651,701	36,413,267	-77,600	25,711,484	0	526,950
4	57,949,504	34,202,238	-10,300	22,605,596	0	1,141,670
5	59,309,408	35,095,966	-15,650	23,643,912	0	569,530

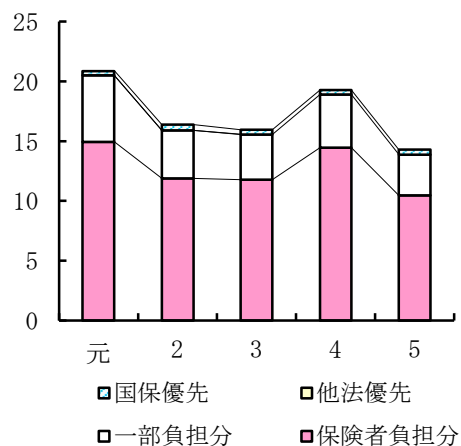
一般 療養の給付

百万円



一般 療養費等

百万円



② 退職

療養の給付

(単位:円)

年度	費用額	保険者負担分	一部負担分	他法負担分	
				他法優先	国保優先
元	4,553,914	3,176,009	1,340,468	0	37,437
2	62,170	43,519	18,651	0	0
3	0	0	0	0	0
4	0	0	0	0	0
5	0	0	0	0	0

療養費等

(単位:円)

年度	費用額	保険者負担分	一部負担分	他法負担分	
				他法優先	国保優先
元	5,620	3,934	1,686	0	0
2	0	0	0	0	0
3	0	0	0	0	0
4	0	0	0	0	0
5	0	0	0	0	0

療養諸費

(単位:円)

年度	費用額	保険者負担分	一部負担分	他法負担分	
				他法優先	国保優先
元	4,559,534	3,179,943	1,342,154	0	37,437
2	62,170	43,519	18,651	0	0
3	0	0	0	0	0
4	0	0	0	0	0
5	0	0	0	0	0

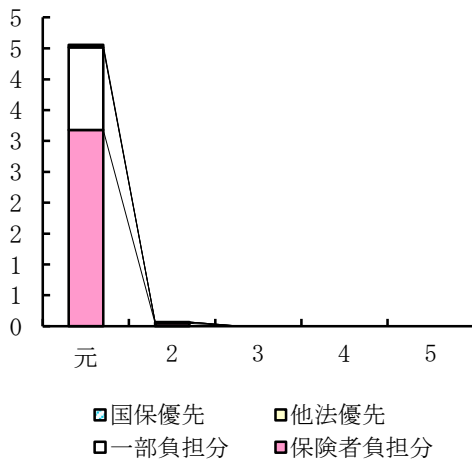
食事療養(再掲)

(単位:円)

年度	費用額	入院時食事療養費		標準負担額	他法負担分	
		療養費(再掲)			他法優先	国保優先
元	32,964	11,344	0	21,620	0	0
2	0	0	0	0	0	0
3	0	0	0	0	0	0
4	0	0	0	0	0	0
5	0	0	0	0	0	0

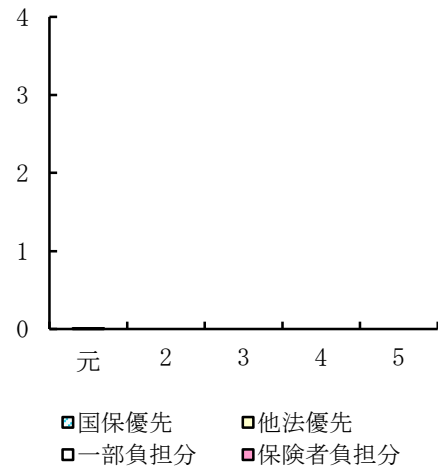
退職 療養の給付

百万円



退職 療養費等

百万円



③ 一般+退職

療養の給付

(単位:円)

年度	費用額	保険者負担分	一部負担分	他法負担分	
				他法優先	国保優先
元	3,265,881,564	2,408,456,414	771,490,482	0	85,934,668
2	3,093,683,020	2,276,542,700	734,194,386	0	82,945,934
3	3,015,741,810	2,226,183,405	702,637,406	0	86,920,999
4	2,930,440,443	2,165,336,674	675,377,793	0	89,725,976
5	2,891,536,140	2,127,807,865	681,699,807	0	82,028,468

療養費等

(単位:円)

年度	費用額	保険者負担分	一部負担分	他法負担分	
				他法優先	国保優先
元	20,873,272	14,931,531	5,560,514	0	381,227
2	16,395,384	11,874,809	4,026,491	0	494,084
3	15,937,682	11,763,005	3,809,061	0	365,616
4	19,271,666	14,449,053	4,433,485	0	389,128
5	14,282,652	10,477,948	3,404,927	0	399,777

療養諸費

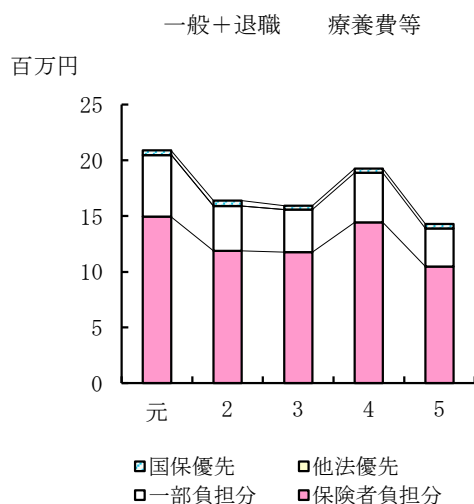
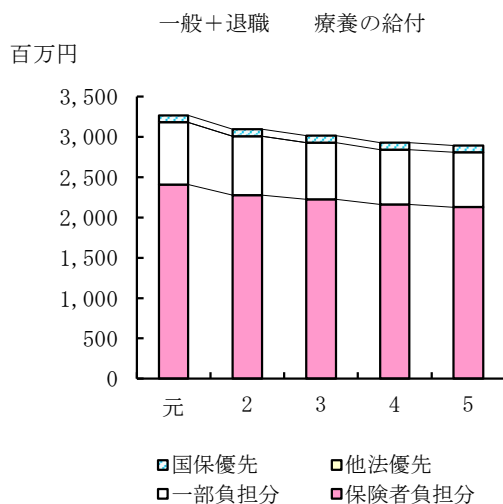
(単位:円)

年度	費用額	保険者負担分	一部負担分	他法負担分	
				他法優先	国保優先
元	3,286,754,836	2,423,387,945	777,050,996	0	86,315,895
2	3,110,078,404	2,288,417,509	738,220,877	0	83,440,018
3	3,031,679,492	2,237,946,410	706,446,467	0	87,286,615
4	2,949,712,109	2,179,785,727	679,811,278	0	90,115,104
5	2,905,818,792	2,138,285,813	685,104,734	0	82,428,245

食事療養(再掲)

(単位:円)

年度	費用額	入院時食事療養費		標準負担額	他法負担分	
			療養費(再掲)		他法優先	国保優先
元	69,225,596	40,054,156	-318,404	28,966,815	0	204,625
2	68,161,098	39,585,866	-176,130	28,181,292	0	393,940
3	62,651,701	36,413,267	-77,600	25,711,484	0	526,950
4	57,949,504	34,202,238	-10,300	22,605,596	0	1,141,670
5	59,309,408	35,095,966	-15,650	23,643,912	0	569,530



#### (4) 高額療養費の状況

一般

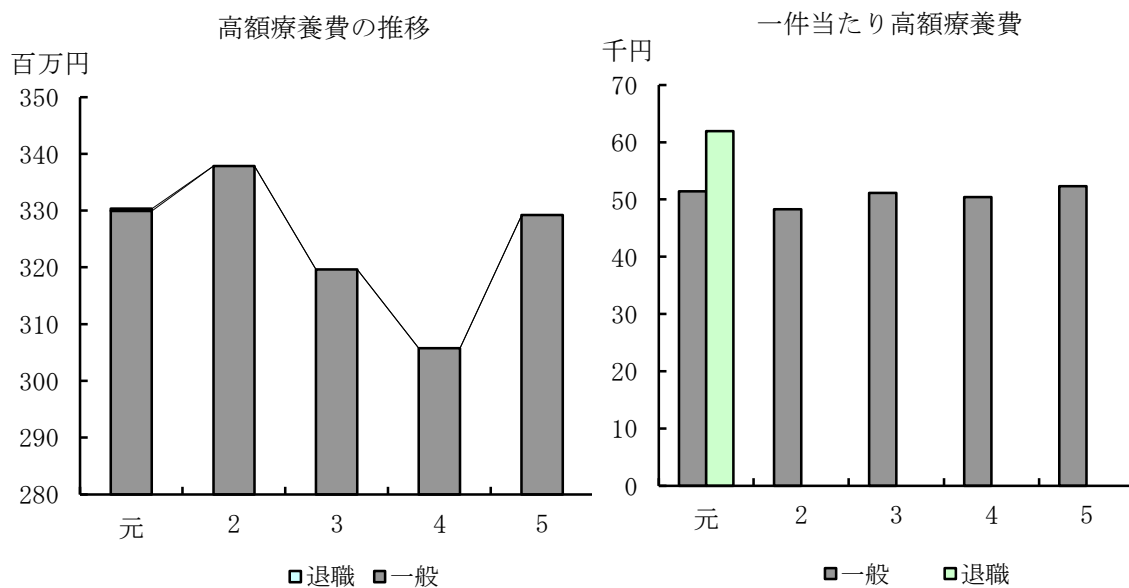
区分	一般被保険者 総額		支給額／療養諸費用額	一件あたり高額療養費
	件数	高額療養費		
元	6,416	329,926,173	10.1%	51,422
2	6,995	337,867,347	10.9%	48,301
3	6,252	319,595,665	10.5%	51,119
4	6,067	305,747,891	10.4%	50,395
5	6,295	329,218,944	11.3%	52,298

退職

区分	退職被保険者 総額		支給額／療養諸費用額	一件あたり高額療養費
	件数	高額療養費		
元	7	433,524	9.5%	61,932
2	0	0	-	-
3	0	0	-	-
4	0	0	-	-
5	0	0	-	-

一般+退職

区分	一般+退職被保険者 総額		支給額／療養諸費用額	一件あたり高額療養費
	件数	高額療養費		
元	6,423	330,359,697	10.1%	51,434
2	6,995	337,867,347	10.9%	48,301
3	6,252	319,595,665	10.5%	51,119
4	6,067	305,747,891	10.4%	50,395
5	6,295	329,218,944	11.3%	52,298





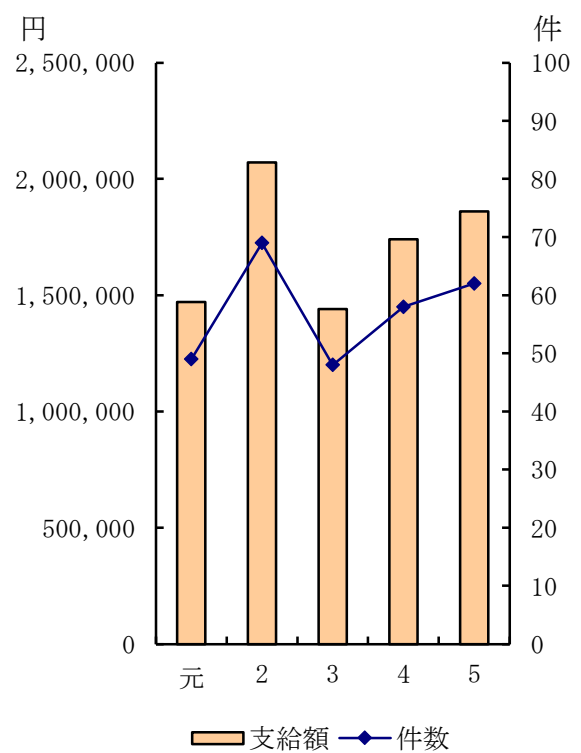
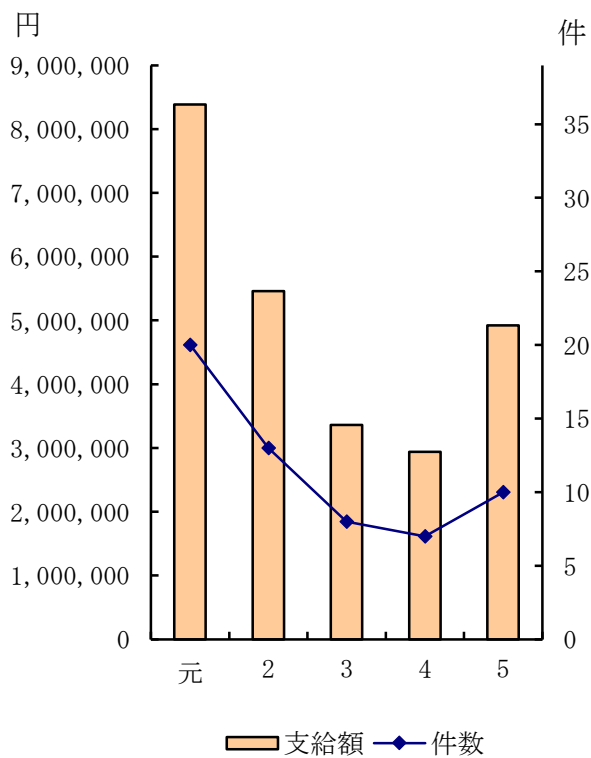
(5) 任意給付の支給状況

(単位：円)

年度	出産育児一時金		葬祭費	
	件数	支給額	件数	支給額
元	20	8,387,711	49	1,470,000
2	13	5,460,000	69	2,070,000
3	8	3,360,000	48	1,440,000
4	7	2,940,000	58	1,740,000
5	10	4,920,000	62	1,860,000

出産育児一時金

葬祭費



(6) 医療費（療養諸費費用額）と支払義務額（保険給付費）の推移

医療費（療養諸費費用額）

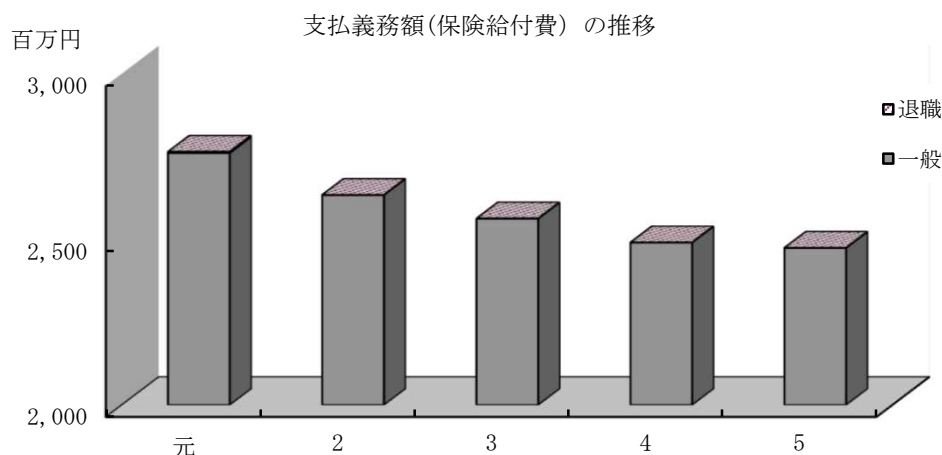
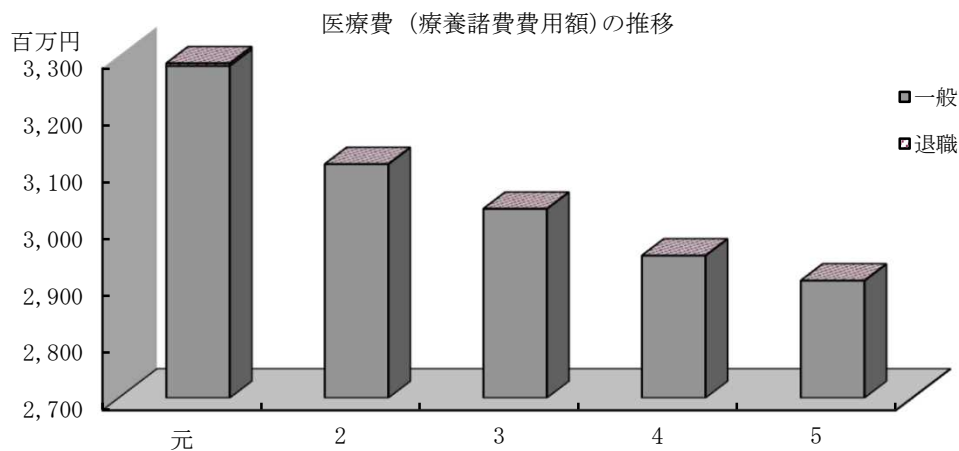
(単位：円)

年度	元	2	3	4	5
一般	3,282,195,302	3,110,016,234	3,031,679,492	2,949,712,109	2,905,818,792
退職	4,559,534	62,170	0	0	0
合計	3,286,754,836	3,110,078,404	3,031,679,492	2,949,712,109	2,905,818,792

支払義務額（保険給付費）

(単位：円)

年度	元	2	3	4	5	
一般	療養給付費	2,404,962,001	2,276,323,051	2,226,105,805	2,165,326,374	2,127,792,215
	療養費	15,246,001	12,050,939	11,840,605	14,459,353	10,493,598
	高額療養費	329,926,173	337,867,347	319,595,665	305,747,891	329,218,944
	高額介護合算療養費	-53,390	147,616	185,595	144,705	133,708
	移送費	0	0	0	80,201	0
	その他	10,697,711	7,749,999	5,157,384	4,943,521	6,780,000
	小計	2,760,778,496	2,634,138,952	2,562,885,054	2,490,702,045	2,474,418,465
退職	療養給付費	3,176,009	43,519	0	0	0
	療養費	3,934	0	0	0	0
	高額療養費	347,172	0	0	0	0
	高額介護合算療養費	0	0	0	0	0
	移送費	0	0	0	0	0
	小計	3,527,115	43,519	0	0	0
合計	2,764,305,611	2,634,182,471	2,562,885,054	2,490,702,045	2,474,418,465	



## 主要疾病分類別の受診状況

分類	令和5年度累計			令和4年度累計			令和3年度累計		
	費用額(円)	費用額構成比	順位	費用額(円)	費用額構成比	順位	費用額(円)	費用額構成比	順位
1 感染症及び寄生虫症	31,918,820	2.23%	12	34,876,890	2.29%	12	35,823,600	2.30%	12
2 新生物<腫瘍>	232,344,510	16.21%	2	280,257,360	18.43%	1	268,329,960	17.24%	2
3 血液の疾患	5,109,850	0.36%	16	4,147,830	0.27%	16	5,298,490	0.34%	16
4 内分泌	234,519,050	16.36%	1	252,525,040	16.61%	2	275,652,170	17.71%	1
5 精神及び行動の障害	65,161,650	4.55%	10	67,639,430	4.45%	10	71,937,920	4.62%	10
6 神経系の疾患	77,955,540	5.44%	8	79,569,230	5.23%	8	82,378,870	5.29%	8
7 眼及び付属器の疾患	75,709,800	5.28%	9	75,265,050	4.95%	9	76,925,730	4.94%	9
8 耳及び乳様突起の疾患	8,569,080	0.60%	15	9,582,550	0.63%	15	10,961,800	0.70%	15
9 循環器系の疾患	163,398,110	11.40%	3	191,592,280	12.60%	3	201,428,340	12.94%	3
10 呼吸器系の疾患	107,034,960	7.47%	6	86,147,960	5.67%	6	87,967,340	5.65%	6
11 消化器系の疾患	81,103,650	5.66%	7	85,727,820	5.64%	7	84,482,230	5.43%	7
12 皮膚及び皮下組織疾患	43,132,500	3.01%	11	40,248,090	2.65%	11	41,647,750	2.68%	11
13 筋骨格系	128,918,500	8.99%	4	142,301,740	9.36%	4	138,309,090	8.89%	4
14 尿路性器系の疾患	114,780,120	8.01%	5	126,315,140	8.31%	5	131,692,690	8.46%	5
15 妊娠、分娩、産じょく	189,490	0.01%	18	225,080	0.01%	18	448,830	0.03%	18
16 周産期に発生した病態	23,160	0.00%	19	101,830	0.01%	19	38,320	0.00%	19
17 先天奇形、変形	1,049,920	0.07%	17	1,052,110	0.07%	17	507,740	0.03%	17
18 症状、徴候	15,240,410	1.06%	14	16,910,130	1.11%	14	17,138,130	1.10%	14
19 損傷、中毒	26,236,650	1.83%	13	25,814,110	1.70%	13	25,089,740	1.61%	13
計	1,412,395,770			1,520,299,670			1,556,058,740		

出典：広島県国民健康保険団体連合会 KDBシステム